

СТАЦИОНАРНЫЙ  
ФИЛЬТР ДЛЯ ВОДЫ

# ГЕЙЗЕР 3

ГЕЙЗЕР®  
*Дизайн воды*

ДЛЯ ЖЕСТКОЙ ВОДЫ

Г-ЗИЖ

Г-ЗИВЖ «Люкс»

Г-ЗИЖ «Элита»

Г-ЗИВЖ «Элита»

ДЛЯ МЯГКОЙ ВОДЫ

Г-ЗИ

Г-ЗИВ «Люкс»

Г-ЗИ «Элита»

Г-ЗИВ «Элита»

## ИНСТРУКЦИЯ

по монтажу и эксплуатации



## НАЗНАЧЕНИЕ

Фильтры Гейзер 3 предназначены для очистки водопроводной воды от вредных примесей (хлора, тяжелых металлов, нитратов, пестицидов и др.), взвешенных частиц, избытка солей жёсткости и корректировки минерального состава.

### ПРИМЕНЯЕМЫЕ ФИЛЬТРУЮЩИЕ МАТЕРИАЛЫ И КАРТРИДЖИ

- Осадочный механический картридж из полипропилена осуществляет очистку воды от грязи, взвешенных частиц и нерастворимых примесей.
- Материал Арагон - микропористый ионообменный полимер. Он позволяет комплексно удалять из воды широкий спектр вредных примесей: соли жесткости, железо, марганец, тяжелые металлы, хлор, механические частицы и органические соединения. Материал Арагон полностью удаляет из воды вирусы гепатита А, норовирусы и ротавирусы (Заключение НИИ им. Пастера от 18.10.2007 см. стр. 15). Дополнительная бактериостатическая защита достигается введением в полимер по особой технологии серебра в металлической, несмываемой форме. Материал Арагон сам подсказывает, когда необходимо провести замену или регенерацию, благодаря свойству самоиндикации окончания ресурса – резкому уменьшению напора чистой воды.

Арагон обладает системой антисброс: очищенные загрязнения никогда не попадут в очищенную воду, благодаря сложной лабиринтной структуре фильтроматериала.

Картридж из материала Арагон можно регенерировать в домашних условиях, что значительно увеличивает его ресурс.

**Арагон М** – для регионов с мягкой водой. В результате очистки воды из нее полностью удаляются вредные примеси и сохраняются дефицитные соли кальция.

**Арагон Ж** - для регионов с жесткой водой. При очистке воды удаляются избыточные соли жесткости, железо и другие вредные примеси. Количество солей жесткости снижается до рекомендуемого медиками уровня. Благодаря эффекту квазиумягчения, оставшиеся в воде соли кальция находятся в основном в арагонитовой форме и не отлагаются в виде накипи.

**Арагон** – для регионов с железистой водой. Особая форма материала для удаления железа и корректировки pH.

**Арагон 2** – для регионов с жесткой водой. Новый композитный материал, на основе материала Арагон и ионообменной смолы, с увеличенным ресурсом и эффективностью удаления солей жесткости, марганца, железа (растворенного и коллоидного) и тяжелых металлов (кадмий, свинец и др.). Ресурс по удалению солей жесткости картриджем Арагон 2 в 12-15 раз больше, чем у Арагона Ж. Одновременно в картридже работает эффект квазиумягчения.

В картриджи Арагон стандарта 10 Slim Line можно устанавливать дозатор полезных микроэлементов: кальция с магнием, йода, фтора, серебра.

- Активированный уголь - высококачественный сорбент из скорлупы кокоса. Улучшает вкус, цвет, прозрачность воды и устраняет посторонние запахи. Применяется в виде отдельных картриджей. **СВС** - картридж из прессованного активированного угля, созданный по технологии «карбон-блок». **ММВ** - картридж из высококачественного углеродного волокна, обладающего большей поверхностью поглощения и повышенным ресурсом. Введенное в состав материала серебро подавляет размножение отфильтрованных бактерий и вирусов.

## ЭФФЕКТИВНОСТЬ ОЧИСТКИ ОСНОВНЫХ ПРИМЕСЕЙ

Взвешенные примеси (ржавчина, песок, водоросли, другие частицы) более 5 мкм	100%
Тяжелые и радиоактивные металлы (свинец, кадмий, медь, стронций-90, цезий)	до 99%
Активный хлор	до 96%
Органические соединения	до 92%
Соли жесткости	до 85%
Микроорганизмы и кишечная палочка	100%
Вирус Гепатита А, ротавирусы и норовирусы	до 100%

## ТЕХНИЧЕСКИЕ ХАРАКТЕРИСТИКИ

Габаритные размеры корпуса водоочистителя в сборе не более, мм.	390x310x140
Рекомендуемая скорость фильтрации не более	3 л/мин
Максимальное рабочее давление	7 атм.
Температура воды не более	40 °С
Масса без упаковки не более	6,5 кг

## СРЕДНИЙ СРОК СЛУЖБЫ И СРЕДНИЙ РЕСУРС КАРТРИДЖЕЙ

Картридж	Срок службы*, мес.	Ресурс*, л.
ЭФМ, ПФМ, РР	12	До 6000
Арагон-М	12	До 7000**
Арагон 2	12	До 7000**
СВС	12	До 7000
ММВ	18	До 10000

\* зависит от степени загрязненности исходной воды

\*\* при содержании железа в воде до 1 мг/л и жесткости до 3 мг-экв/л

## МОДИФИКАЦИИ И КОМПЛЕКТАЦИЯ ФИЛЬТРОВ КАРТРИДЖАМИ

Модель	Первая ступень	Вторая ступень	Третья ступень	Корпус	Применение
ЗИВ Люкс	МЕХ.	Арагон М+В	СВС	белый	мягкая вода
ЗИВ Элита	МЕХ.	Арагон М+В	ММВ	белый	мягкая вода
ЗИ	МЕХ.	Арагон М+В	СВС	прозрачный	мягкая вода
ЗИ Элита	МЕХ.	Арагон М+В	ММВ	прозрачный	мягкая вода
ЗИВЖ Люкс	МЕХ.	Арагон 2	СВС	белый	жесткая вода
ЗИВЖ Элита	МЕХ.	Арагон 2	ММВ	белый	жесткая вода
ЗИЖ	МЕХ.	Арагон 2	СВС	прозрачный	жесткая вода
ЗИЖ Элита	МЕХ.	Арагон 2	ММВ	прозрачный	жесткая вода

## ПОДКЛЮЧЕНИЕ МЕРЫ БЕЗОПАСНОСТИ ПРИ ПОДКЛЮЧЕНИИ

Подключение производится только квалифицированным специалистом или представителем предприятия-изготовителя!

Не рекомендуется без необходимости разбирать заводские соединения.

Внимание! Все корпуса фильтров прошли испытание на герметичность и гидроудар. Во избежание растрескивания картриджа Арагон он должен всегда находиться во влажном состоянии. При перерывах в использовании фильтра более чем на один месяц проследите, чтобы в корпусе фильтра обязательно оставалась вода.

Перед началом работ перекройте подачу холодной воды к месту подключения и сбросьте давление, открыв любой кран после места перекрытия подачи воды. (!)

После подключения осторожно откройте воду и проверьте фильтр на герметичность. При подтекании воды подтяните соединения.\*

Внимание! Положение вертикальной наклейки строго по центру лицевой части фильтра не гарантирует герметичности соединения. Положение наклейки может меняться при затяжке резьбового соединения колбы.

Перед началом эксплуатации промойте фильтр в течение 2-5 минут. Промывку фильтра также следует делать после замены картриджа и после длительного (более 5 суток) перерыва в эксплуатации.

После установки нового фильтра или смены картриджа в системе остается воздух. Это приводит к избыточной аэрации воды (визуально вода может иметь молочно белый цвет). По мере работы фильтра воздух из системы уйдет и очищенная вода станет прозрачной.

## ПОРЯДОК ПОДКЛЮЧЕНИЯ

Подключение к магистрали холодного водоснабжения осуществляется с помощью поставляемого с фильтром комплекта. Разрежьте трубку на 2 удобные для подключения части и подсоедините каждую на вход и выход фильтра.

Внимание! Вход - колба №1, выход - колба №3.

Рекомендуем доверить монтаж системы специалистам, либо произвести установку строго по инструкции.

## СИСТЕМА ПОДКЛЮЧАЕТСЯ К МАГИСТРАЛИ ХОЛОДНОЙ ВОДЫ.

Выньте фильтр из упаковочной коробки.

Удалите транспортные заглушки. Нажмите концом отвертки на пластиковое кольцо в разъеме и без усилия выньте заглушку (рис.1).

Установите в удобном для эксплуатации месте.

\* Рекомендуется периодически проверять герметичность соединений в процессе эксплуатации фильтра.



Для удобства замены картриджа рекомендуется закрепить фильтр на высоте не менее 15 см от пола до нижней точки корпуса.

## ПОДКЛЮЧЕНИЕ К ВОДОПРОВОДУ

Перекройте подачу воды к месту подключения.

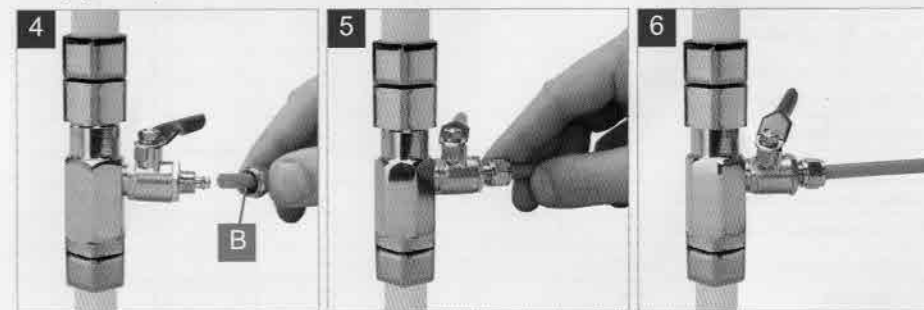
Установите тройник адаптер (А) в магистрали холодной воды, уплотнив соединения (рис.1)

Вверните в адаптер шаровой кран (Б) подачи воды (рис. 2)



В гайку (В) вставьте пластиковую трубку (рис. 4)

Трубку вставьте в штуцер шарового крана до упора (рис. 5) и плотно закрутите гайку (рис. 6)



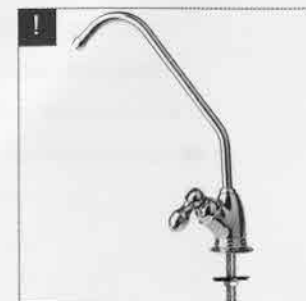
## ПОДКЛЮЧЕНИЕ КРАНА ЧИСТОЙ ВОДЫ

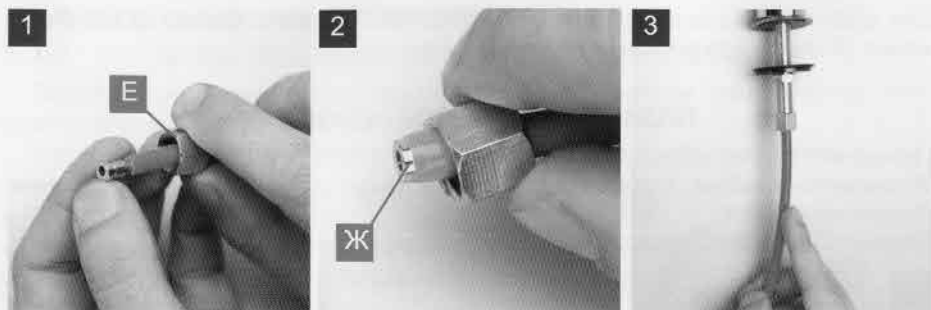
Просверлите в мойке отверстие диаметром 12 мм.

Произведите сборку крана в следующей последовательности:

- кран
- шайба декоративная
- резиновая прокладка
- пластмассовая шайба
- металлическая шайба
- гайка

Закрепите кран на мойке.





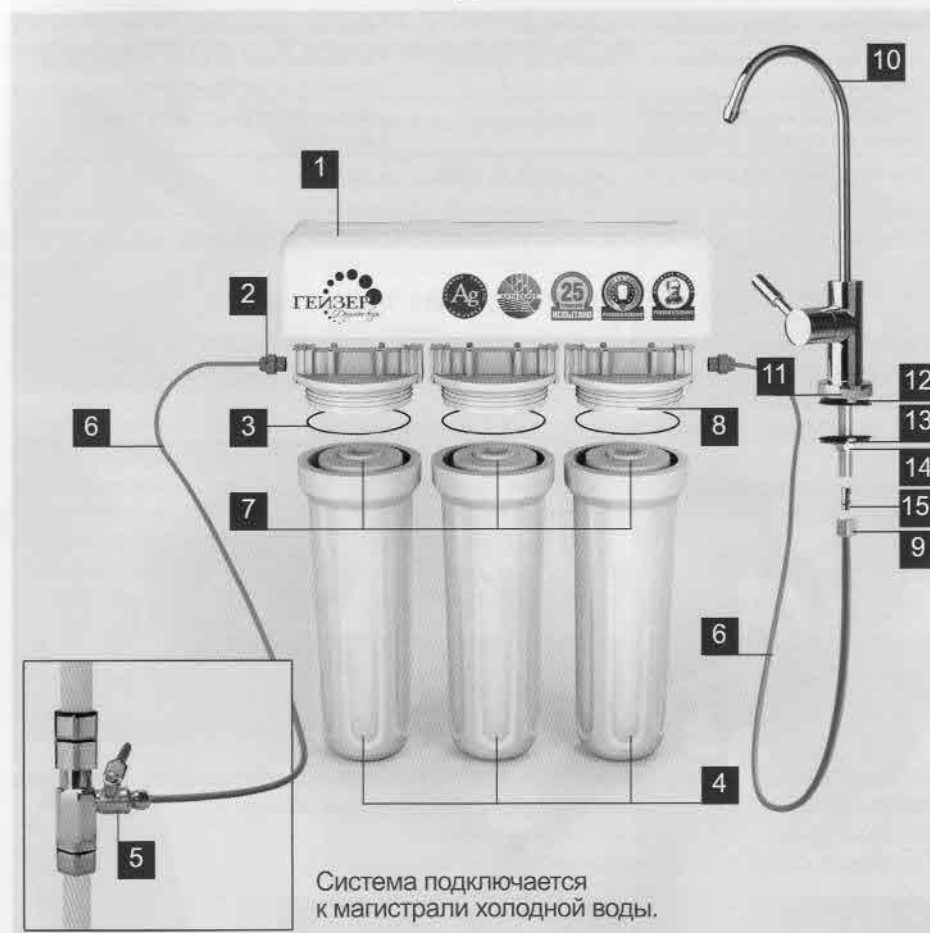
В гайку (Е) проденьте пластиковую трубку (рис. 1). Пистон (Ж) вставьте внутрь трубки до упора (рис. 2). Закрутите на резьбовой шток крана гайку (рис. 3).

### КОМПЛЕКТ ПОСТАВКИ\*

Модель	ЗИВ Люкс	ЗИВ Элита	ЗИ	ЗИ Элита	ЗИВЖ Люкс	ЗИВЖ Элита	ЗИЖ	ЗИЖ Элита
Фильтр в сборе	1	1	1	1	1	1	1	1
Ключ для корпуса	1	1	1	1	1	1	1	1
Ключ для донной заглушки	1	1	1	1	1	1	1	1
Кран для чистой воды	исп. 3	-	-	-	1	-	-	-
	исп. 6	-	1	1	-	1	1	1
Чашка декоративная	1	1	1	1	1	1	1	1
Резиновая подкладка	2	2	2	2	2	2	2	2
Шайба пластмассовая	1	1	1	1	1	1	1	1
Гайка крепежная с шайбой	1	1	1	1	1	1	1	1
Пистон	1	1	1	1	1	1	1	1
Гайка цангового зажима 1/4"	1	1	1	1	1	1	1	1
Трубка соединительная 1/4"	1	1	1	1	1	1	1	1
Тройник-адаптер с краном	1	1	1	1	1	1	1	1
Инструкция	1	1	1	1	1	1	1	1
Упаковка	1	1	1	1	1	1	1	1

\* Производитель оставляет за собой право вносить в конструкцию и комплектацию системы незначительные улучшения без их отражения в данной инструкции.

### СХЕМА ПОДКЛЮЧЕНИЯ



Система подключается к магистрали холодной воды.

- |                                 |                                  |
|---------------------------------|----------------------------------|
| 1 Скоба                         | 9 Гайка цангового зажима 1/4" JG |
| 2 Переходник 1/2" x 1/4" JG     | 10 Кран                          |
| 3 Кольцо уплотнительное         | 11 Чашка декоративная            |
| 4 Корпуса                       | 12 Резиновая прокладка           |
| 5 Тройник-адаптер с краном      | 13 Шайба пластмассовая           |
| 6 Трубка соединительная 1/4" JG | 14 Гайка крепежная с шайбой      |
| 7 Картриджи                     | 15 Пистон                        |
| 8 Крышка корпуса                |                                  |

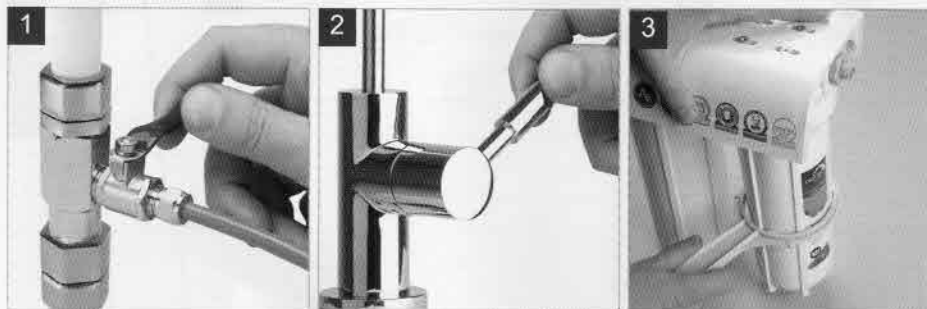
## ОБСЛУЖИВАНИЕ ФИЛЬТРА

Показания к обслуживанию	Картридж	Вид обслуживания
Заметное снижение скорости фильтрации	Арагон-М, Арагон-2	Механическая очистка. Регенерация (очистка от солей железа)
Образование накипи и мутной пленки на воде при кипячении	Арагон-2	Регенерация (очистка от солей жесткости)
Снижение качества воды	СВС, ММВ, В, ЭФМ, ПФМ, РР	Замена

По истечению ресурса или срока службы картриджей они подлежат замене.

### ЗАМЕНА КАРТРИДЖЕЙ I, II, III СТУПЕНИ

Перекройте воду на входе (рис. 1). Откройте кран чистой воды, для сброса давления в системе (рис. 2). При помощи ключа открутите колбу фильтра (рис. 3) и поменяйте соответствующий картридж (рис. 4, 5).



Уплотнительное кольцо перед повторной установкой рекомендуется смазать пищевым силиконом или вазелином (не путать с герметиком). Установите колбу на место и затяните ключом. Проверьте систему на герметичность (рис. 6).



## ОЧИСТКА И РЕГЕНЕРАЦИЯ КАРТРИДЖА АРАГОН

Механическая очистка и замена дозатора (если он входит в стандартную комплектацию или был установлен дополнительно)



Раскрутить входящим в комплект поставки ключом второй корпус и вывернуть картридж. Вылить из него воду. Очистить внешнюю поверхность картриджа мягкой щеткой (например, платяной) под струей воды.



Ключом для донной заглушки вывернуть у картриджа донную заглушку (рис. 1) и вынуть использованный дозатор (рис. 2).

При замене картриджа Арагон на новый, перед установкой дозатора вынуть из верхней части использованного картриджа ограничивающую пластиковую вставку В и установить ее в новый (рис. 3).

Снять крышку с нового дозатора и вставить его открытой стороной вверх. Ввернуть донную заглушку. Собрать фильтр в обратном порядке и промыть его 1-2 минуты.



**Очистка от солей железа (проводится после механической очистки)**

В эмалированной или стеклянной посуде приготовить 3 литра горячего 3% раствора лимонной кислоты (40 г. или 2 столовые ложки на литр воды).

Поставить картридж в мойку или в соответствующую ёмкость на подставку и проливать через него приготовленный раствор, заливая его внутрь картриджа через резьбовую горловину порциями до самого верха до тех пор, пока выходящий из него раствор не станет чистым и прозрачным. Приготовить 0,6 л 2% раствора пищевой соды (1 чайная ложка соды на 0,6 л).

