

РНЕВМОТЕН

КОМПРЕССОРЫ ВЫСОКОГО ДАВЛЕНИЯ (КВД) РУКОВОДСТВО ПО ЗАПУСКУ



КОМПРЕССОР
КВД 60/300

КОНТАКТЫ

www.pnevмотех.ru
г. Москва, Каширское шоссе 67, стр. 14

+7 (495) 369-60-89
info@pnevмотех.ru

Подготовительные мероприятия

Разместите компрессор в месте использования. При необходимости прикрепите воздухозаборный рукав.

- Проверьте уровень масла.
- Подсоедините электродвигатель к сети электропитания.
- Если компрессор оснащен трехфазным электродвигателем, убедитесь, что вентилятор охлаждения вращается в направлении, указанном стрелкой на корпусе. Если он вращается в обратную сторону, нужно инвертировать 2 из 3 фаз на питающем проводе.
- Подсоедините зарядные шланги.
- Убедитесь, что предохранительный клапан исправен.
- Включите компрессор при закрытом выпускном клапане и убедитесь, что воздух выходит свободно, когда значение давления на выходе равно заданному на предохранительном клапане.

Обслуживание

- После первых 50 часов работы замените масло.
- Проверяйте уровень масла каждые 5 часов.
- Меняйте масло каждые 250 часов.
- Периодически меняйте воздухозаборный фильтр или согласно планового ТО.
- Проверяйте предохранительный клапан при каждой зарядке.
- Проверяйте натяжение приводных ремней и при необходимости осуществляйте их замену или согласно планового ТО.
- Удаляйте конденсат.
- Периодически меняйте фильтр с активированным углем /молекулярное сито. Периодически меняйте зарядные шланги или согласно планового ТО.

Зарядка баллона

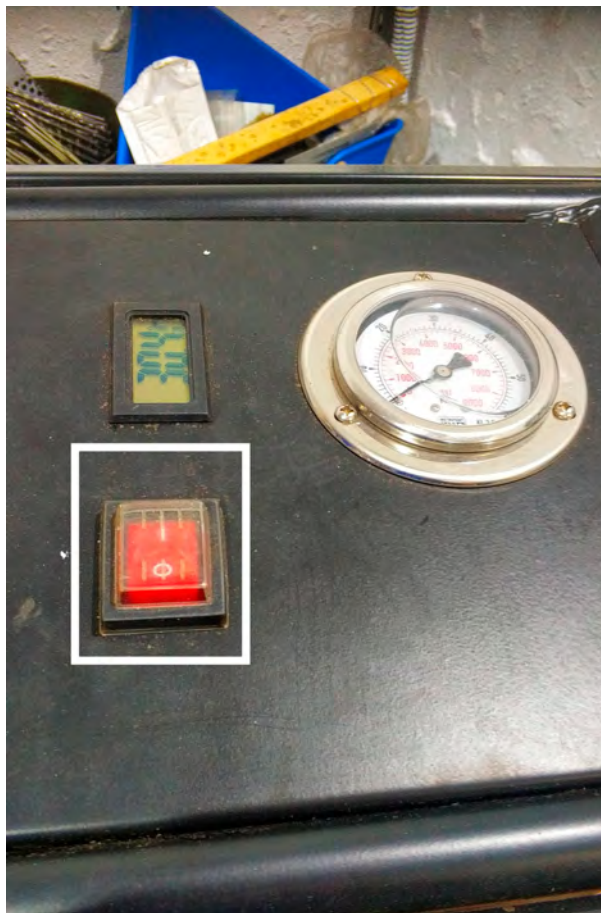
1. Прикрутите шланг высокого давления к заправляемому баллону.



2. Откройте вентили на сепараторе и конденсатоотводчиках.



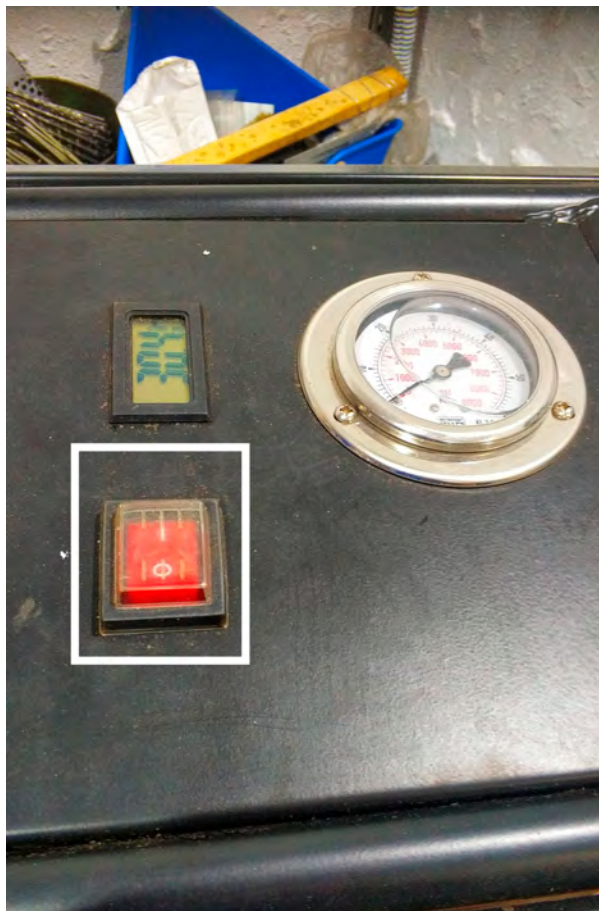
3. Нажмите на тумблер и запустите компрессор.



4. После запуска закройте стравочный вентиль.



5. После того, как компрессор накачал баллон, выключите компрессор путем нажатия на тумблер.



6. Уберите избыточное давление из шланга путем откручивания стравочного вентиля.



7. Открутите шланг высокого давления от баллона.

