

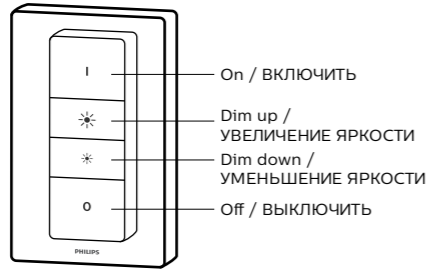
PHILIPS

hue

personal wireless lighting

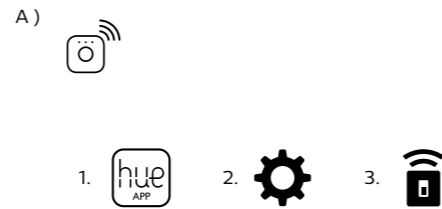
© 2020 Signify Holding

3241 655 34191



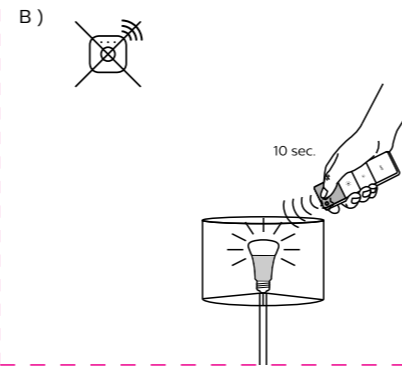
EN The Hue dimmer switch is a battery-powered dimmer for the Hue system that controls your preferred light settings that are configured in the Hue app.

RU Работающий от батареек пульт дистанционного управления Hue позволяет изменять яркость световых приборов Hue, прописанных в приложении Hue.



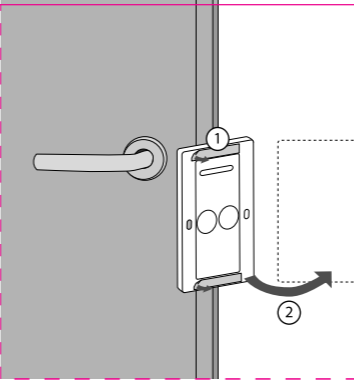
A)
1. Open the Philips Hue app
2. Go to Settings
3. Go to Accessory set-up, add a new device and follow the instructions.

A)
1. Откройте приложение Hue
2. Зайдите в настройки
3. Зайдите в настройки аксессуаров, добавьте новое устройство и следуйте пошаговой инструкции



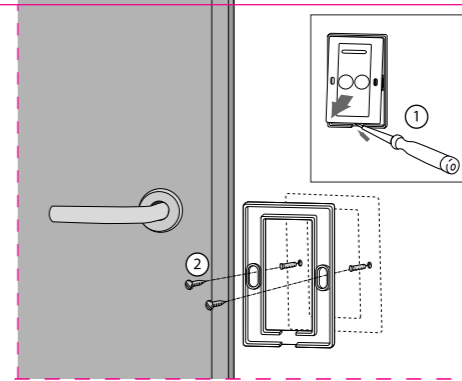
B)
1. Power your Hue light and turn on your wall light switch.
2. Hold the Hue dimmer switch close to the light, press and hold the 'ON' button for 10 seconds.
3. Release the 'ON' button after the light has flashed 3 times.

B)
1. Проверьте электричество и включите настенный выключатель
2. Поднесите пульт непосредственно к источнику света, нажмите и удерживайте в нажатом положении кнопку «ВКЛЮЧИТЬ» в течение 10 секунд
3. Отпустите кнопку после того, как источник света мигнет 3 раза



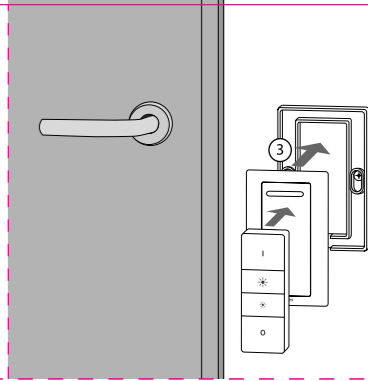
Optional: Mount the switch on any wall using adhesive tape.

ОПЦИОНАЛЬНО: Настенная установка пульта с помощью клейкой ленты



Optional: Mount the switch on any wall using screws.

ОПЦИОНАЛЬНО: Настенная установка пульта с помощью шурупов



EN Please go to www.meethue.com to learn more about Hue and how to use it.

SIMPLIFIED EU DECLARATION OF CONFORMITY
Hereby, Signify declares that the radio equipment type HUE personal wireless lighting system is in compliance with Directive 2014/53/EU. The full text of the EU declaration of conformity is available at the following Internet address: www.meethue.com/DoC

WARNINGS AND CAUTIONS:
Keep away from liquids and humidity. The product is for indoor use only. Do not use in wet locations, areas directly exposed to water or outdoors. This product is not a toy designed to be played with by children.

Не используйте перезаряжаемые батарейки
Не пытайтесь заряжать непerezаряжаемые батарейки
Выньте и замените разряженную батарейку
Выньте батарейку, если не планируете использовать изделие в течение продолжительного времени

ВНИМАНИЕ: Не глотайте батарейки – существует риск химического ожога
В данном изделии используются дисковые/кнопочные батарейки. При проглатывании такая батарейка-таблетка может вызвать серьезный внутренний ожог в течение всего двух часов, что может привести к летальному исходу. Храните новые и использованные батарейки в недоступном для детей месте.
Если гнездо для батареек плотно не закрывается, не используйте изделие и храните в недоступном для детей месте.

Do not place on hot surfaces. For safety reasons and under the terms of the warranty, none of the enclosed devices should be opened. Risk of explosion if the battery is replaced by an incorrect replacement. Batteries should be installed by an adult. Different types of batteries and new and used batteries must not be mixed. Batteries are to be inserted with the correct polarity. The supply terminals must not be short-circuited. Do not use rechargeable batteries. Non-rechargeable batteries must not be charged. Exhausted batteries must be removed from the product. Remove batteries when the product is not in use for some time.

CAUTION: Do not ingest battery – Chemical burn hazard
This product contains a coin/button cell battery. If the coin/button cell battery is swallowed, it can cause severe

Если вы подозреваете, что батарейка была проглочена или помещена внутрь тела, немедленно обратитесь за медицинской помощью.

Спецификации и размеры пульта дистанционного управления:
Вес: 67 грам
Размеры: только пульт: 35 x 92 x 11 мм; размеры с модулем настенного крепежа 70 x 115 x 14 мм
Количество кнопок: 4 кнопки регулирования и 1 кнопка настройки
Батарейка: 1 Panasonic CR2450
Максимальное количество пультов на один блок управления: 10, если не используются иные аксессуары

Апробация:
CE, Zigbee

internal burns in just two hours and can lead to death. Keep new and used batteries away from children. If the battery compartment does not close securely, stop using the product and keep it away from children. If you think that batteries might have been swallowed or placed inside any part of the body, seek immediate medical attention.

Specifications Hue Dimmer switch:
Weight: 67 gram
Size: Remote only: 35 x 92 x 11 mm. With wall mount plate: 70 x 115 x 14 mm
Number of buttons: 4 control buttons and 1 set-up button
Batteries: 1 x Panasonic CR2450
Maximum number of switches in a Hue system: 10 if no other switches in the system

Параметры беспроводной связи:
Беспроводная радио частота в частотных диапазонах 2,400 – 2,483.5 МГц
Стандарт беспроводной персональной сети – IEEE 802.15.4
Рабочие каналы: 11 – 26
Максимальная передаваемая мощность <20 дБм
Дальность действия: 12 метров в помещении
Не монтируйте пульт дистанционного управления на металлических поверхностях

Условия эксплуатации
Рабочая температура: -5... 45 °C
Температура хранения: -40°C ...70°C
Относительная влажность: 5 – 95% без конденсации
Изделие предназначено строго для использования во внутренних помещениях

Approbations
CE, Zigbee

Wireless specification:
Wireless RF mode frequency band: 2,400-2,483.5 MHz
Wireless communications protocol: IEEE 802.15.4
Operating channels: channels 11 – 26
Maximum transmitted power <20 dBm
Range: 12 m indoor
Do not install the Hue dimmer switch on metal surfaces

Environmental specification:
Temperature (operation): -5... 45 °C
Temperature (storage): -40...70°C
Relative humidity: 5-95% non-condensing
Product is designed for indoor use only

Поддержка пользователей
Для получения подробной информацией посетите наш веб сайт www.meethue.com или свяжитесь с нашим колл-центром по номеру 8 10 800 7445 4775

Компания Сигнифай
Signify I.B.R.S. / C.C.R.I. Numéro 10461 5600 VB
Эйндховен
Нидерланды
00800-7445 4775

Система умного освещения для дома Hue является торговой маркой компании Сигнифай Холдинг. Б.В.

Торговая марка Филипс (Philips) и логотип торговой марки Филипс в виде щита являются зарегистрированными торговыми марками компании Конинклейке Филипс Н.В.

Customer support:
For more information, please visit our website at www.meethue.com/support or call customer services on 00800 7445 4775

Signify
I.B.R.S. / C.C.R.I. Numéro 10461
5600 VB Eindhoven, the Netherlands
00800-7445 4775

Hue Personal Wireless Lighting' is a trademark owned by Signify Holding B.V.

Philips and the Philips shield emblem are registered trademarks of Koninklijke Philips N.V.



Дата изготовления ука на стикере в формате ГГММ

Изготовитель:
«Сигнифай Неделандс Б.В.»
(Signify Netherlands B.V.), Хайтек Кампус, 48, 5656 AE, г. Эйндховен, Нидерланды
Импортер на территорию России и Таможенного Союза:
ООО «Сигнифай Евразия», Россия, 127018, г. Москва, ул. Двинцев, дом 12, корп. 1, этаж 2, помещение 1, комната 1; тел. 8 10 800 7445 47 75
Сделано в: Китай

Өндіруші:
«Сигнифай Неделандс Б.В.»
(Signify Netherlands B.V.) Хайтек Кампус, 48, 5656 AE, Эйндховен, Нидерланды

RU Для получения подробной информация об использовании продукции под маркой Hue, пожалуйста, пройдите по ссылке www.meethue.com

УПРОЩЕННАЯ ЕС ДЕКЛАРАЦИЯ СООТВЕТСТВИЯ
Настоящим компания Сигнифай свидетельствует, что радиооборудование системы домашнего освещения Hue соответствует Директиве 2014/53/ЕС. Полный текст данной Директивы представлен на сайте www.meethue.com/Doc

ВНИМАНИЕ:
Избегайте попадания жидкостей и влажной среды
Изделие предназначено для использования только во внутренних помещениях
Не используйте изделие во влажных помещениях, в

Ресей және Кедендік одақ аумағына импорттаушы:
Signifay Eurasia LLC, Ресей, 127018,
Мәскеу, ул. Двинцев, 12-үй, 1 ғимарат, 2-қабат, 1-бөлме, тел. 8 10 800 7445 47 75
Жасалған:
Қытай

Виробник: Сігніфай Нідерланди Б.В.
(Signify Netherlands B.V.),
Хай Тек Кампус, 48, 5656 AE, м. Эйндховен, Нідерланди.
Імпортер: ТОВ «Сігніфай Україна», вул. Грінченка, буд. № 4, корп. № 2, м. Київ, 03680, Україна
Виготовлено в: Китай

зонах прямого доступа воды или на улице
Данное изделие не является игрушкой, с которой могут играть дети
Данное изделие не предназначено для размещения на горячих поверхностях
В целях безопасности и в соответствии с требованиями гарантийных обязательств запрещается вскрывать изделия
Есть риск взрыва, если замена батарейки производится некорректно
Замену батарейки должен осуществлять взрослый
Запрещается использовать различные типы батареек или одновременно использовать старые и новые батарейки
При замене батарейки обратите внимание на полярность плюс и минус
Не допускайте короткого замыкания зажимов подключения

Signify
I.B.R.S. / C.C.R.I. Numéro 10461
5600 VB Eindhoven, the Netherlands
00800-74454775
Сделано в: Китай

9290011737
Philips Hue DIM Switch RUS

