

Обзор Устройства

Датчик Открытия Окон и Дверей Mi обнаруживает открытие или закрытие объекта, включая дверь, окно, выдвижной ящик и шкаф. Он имеет встроенную кнопку, позволяющую точно определять открытие или закрытие. На основании обнаруженного изменения состояния он может осуществлять автоматическое управление другими интеллектуальными устройствами через концентратор для интеллектуального выполнения различных сценариев.

*Этот продукт предназначен только для использования в помещении и должен использоваться вместе с устройством с возможностями шлюза.



36

Подключитесь к приложению Mi Home / Xiaomi Home

Продукт работает с Mi Home / Xiaomi Home*. Управляйте своим устройством и взаимодействуйте с другими домашними устройствами в этом приложении. Отсканируйте QR-код, чтобы скачать и установить приложение. Вы будете перенаправлены на страницу настройки подключения, если приложение уже установлено. Или выполните поиск по запросу "Mi Home / Xiaomi Home" в App Store, чтобы скачать и установить приложение. Откройте приложение Mi Home / Xiaomi Home, нажмите "+" в правом верхнем углу и выберите "Датчик Открытия Окон и Дверей Mi", следуйте инструкциям по добавлению устройства.

37

* В Европе приложение называется "Xiaomi Home" (кроме России). Название приложения, которое отображается на вашем устройстве, должно быть принято по умолчанию.



Примечание. Версия приложения могла обновиться. Следуйте инструкциям для текущей версии приложения.

Установка

Проверка Эффективного Диапазона: нажмите кнопку сброса в нужном месте. Если концентратор издает звуковой сигнал, это означает, что датчик может эффективно взаимодействовать с концентратором.

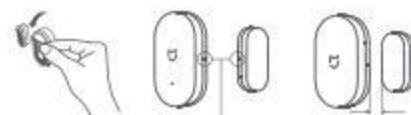
38

- 1 Снимите защитную пленку (дополнительная клейкая наклейка находится внутри коробки), чтобы приклеить ее в нужном месте.
- 2 Совместите метки на боковой стороне датчика и на стороне магнита, насколько это возможно.
- 3 Вставьте обе части в нужном месте. Рекомендуется установить датчик на раму двери или окна, а магнит - на подвижную часть двери или окна. Убедитесь, что зазор между ними составляет менее 22 мм, когда окно или дверь закрыты.

*Убедитесь, что поверхность чистая и сухая.

* Не устанавливайте их на любую металлическую поверхность.

39



- 1 Удалите защитную пленку.
- 2 Выверните как можно точнее.
- 3 Убедитесь, что зазор составляет менее 22 мм.

Технические характеристики

Модель: MCGQ01LM
Размеры изделия: 40,8 × 20,8 × 11 мм
Беспроводное Соединение: Zigbee
Модель Батареи: CR1632
Рабочая Температура: от -10°C до 50°C
Рабочая Влажность: от 0 до 95%,
без конденсации
Максимальная мощность передатчика:
10,5 дБм
Рабочая частота: от 2405 МГц до 2480 МГц

40