



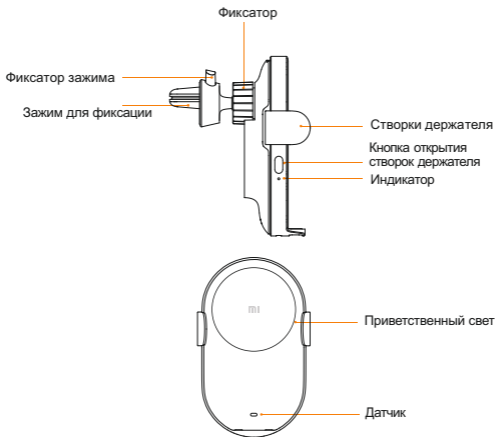
Mi Wireless Car Charger

Пожалуйста, внимательно прочтите это руководство перед использованием продукта и храните его в надежном месте.

## Введение продукта

---

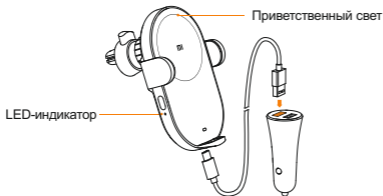
Mi Wireless Car Charge - автомобильное беспроводное зарядное устройство. Интеллектуальное сопряжение, поверхность из 2.5D-стекла, интерфейс USB Type-C, моторизованный зажим, поддерживает автоматическую надежную фиксацию смартфона.



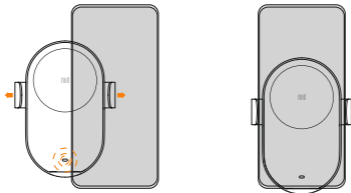
## Инструкции по использованию

---

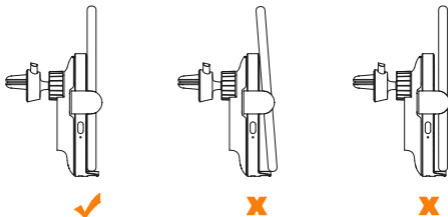
1. С помощью зажима Mi Wireless Car Charge закрепите в решетке вентиляции и зафиксировать. Подключите держатель к зарядному устройству (прикуриватель или порт питания автомобиля) при помощи USB Type-C кабеля; включение синего приветственного света проинформирует о готовности устройства к работе.



2. Убедитесь, что поверхность Mi Wireless Car Charge и смартфон с функцией беспроводной зарядки, соответствующей стандарту Qi, свободны от металлических посторонних предметов, затем приблизьте смартфон к датчику, створки автоматически откроются и автоматически зажмет телефон. Когда беспроводная зарядка находится в нормальном рабочем состоянии, индикатор горит синим цветом.



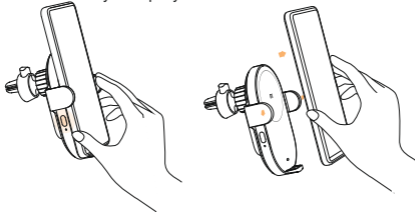
3. Во время зарядки держите телефон близко к поверхности Mi Wireless Car Charge. Чтобы получить лучший зарядный эффект, установите телефон в правильное положение (см. рисунок ниже). Когда индикатор мигает, функция Mi Wireless Car Charge входит в стадию защиты. Пожалуйста, проверьте поверхность Mi Wireless Car Charge и заднюю часть смартфона на наличие металлических посторонних предметов.



\* Когда используется проводное зарядное устройство, индикатор мигает нормально.

4. Если вам необходимо извлечь смартфон из Mi Wireless Car Charge, коснитесь кнопки открытия створки держателя, раскройте руку зажима и извлекайте смартфон и беспроводная зарядка прекращается.

Совет. Если в автомобиле нет питания от прикуривателя или порта питания, устройство можно вынуть напрямую.



5. Если в решетку вентилятора не может быть зафиксирован с помощью крепежного зажима, то можно закрепить раму с помощью фитинга, наклеив плоскость основания.



Примечание: поверхность должна быть чистой и ровной. Из-за сильной адгезии клея, принудительное удаление после налипания может повредить салон автомобиля. Для утилизации рекомендуется обратиться в профессиональное агентство.

## Меры предосторожности

---

- Не сжимайте и не ударяйте продукт.
- Убедитесь, что стеклянная поверхность датчика чистая.
- Не разбирайте и не модифицируйте его самостоятельно.
- Не размещайте продукт вблизи к источнику тепла, огня или воды.
- Не используйте этот продукт в условиях сильной жары, влажности или агрессивных сред во избежание повреждения продукта.
- Не кладите магнитную карту (идентификационную карту, банковскую карту и т. д.) с магнитной полосой или чипом, чтобы избежать сбоя магнитной карты.
- Пожалуйста, держите имплантированные медицинские устройства (кардиостимуляторы, импланты и т. д.) на расстоянии не менее 20 см от продукта во избежание возможного вмешательства в работу медицинского оборудования.
- Не позволяйте детям трогать или играть с этим продуктом, чтобы избежать несчастных случаев.
- Если он не используется в течение длительного времени, выньте продукт из прикуривателя или порта питания в автомобиле.

## Основные параметры

---

Название продукта	Mi Wireless Car Charge
Модель	WCJ02ZM
Входные параметры	5V=3A 9V=2A 12V=2A 15V=1.8A 20V=1.35A
Выходные параметры	20W MAX*
Расстояние	≤4mm
Рабочая температура	0°C-40°C
Размер продукта	117.2× 73.4 × 91.7mm

\*20W совместима с Xiaomi 9

---

Manufactured for : Xiaomi Communications Co., Ltd.

Manufactured by: Zimi Corporation

( a Mi Ecosystem company )

Address : A913, No. 159 Chengjiang Middle Road, Jiangyin, Jiangsu, China