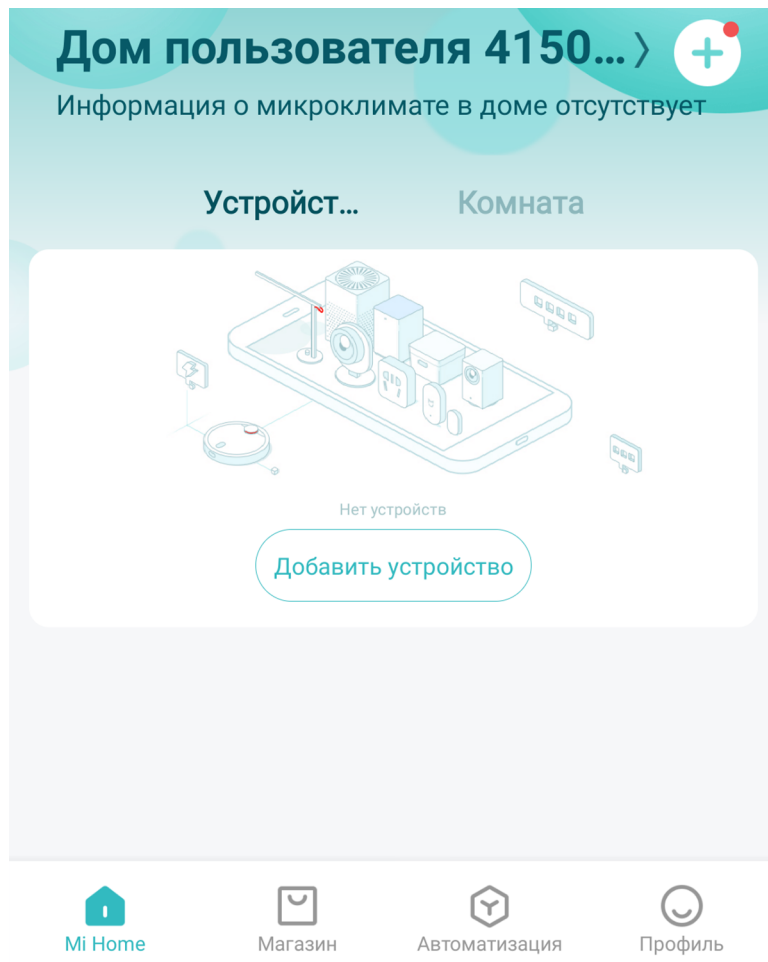


Пользовательская инструкция по подключению устройства
Настольная лампа Xiaomi Yeelight Smart Adjustable Desk Lamp

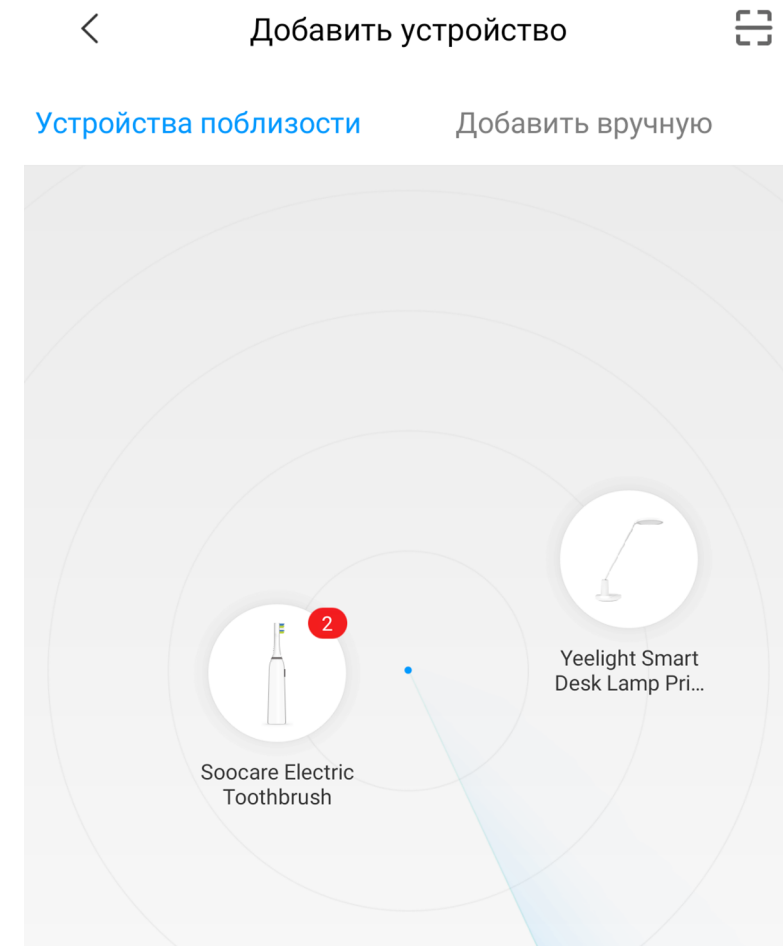
Подключение

Для подключения лампы к телефону Вам потребуется приложение Mi Home, доступное для скачивания в Play Market и App Store.

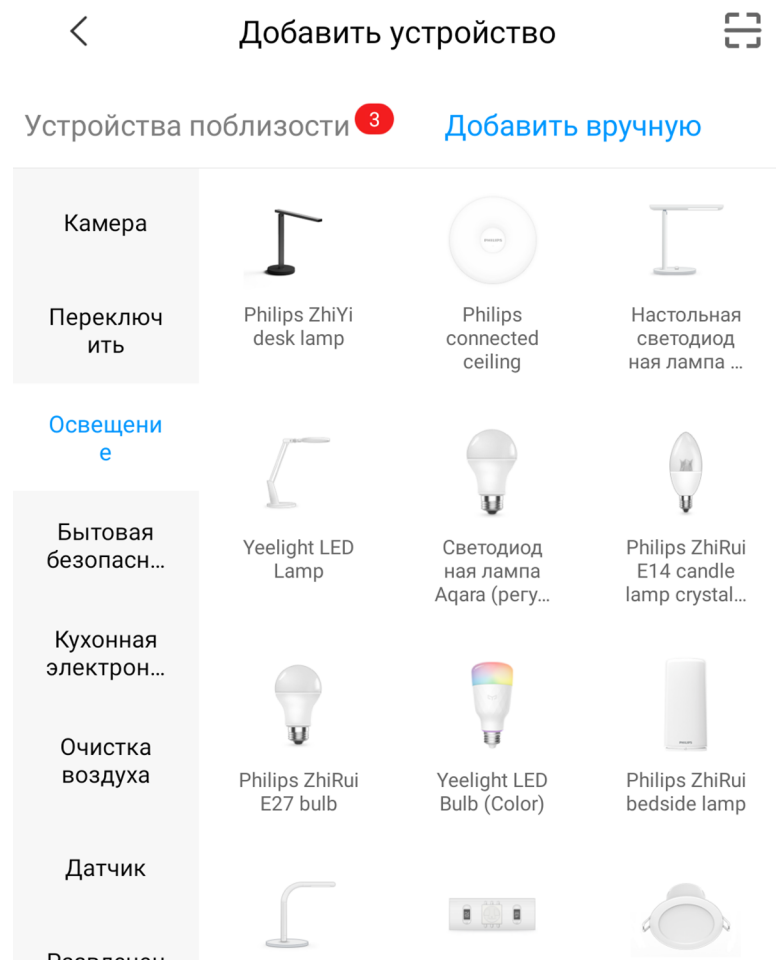
Шаг 1. Убедитесь, что телефон подключен к Wi-Fi-сети на частоте 2.4 ГГц. Запустите приложение Mi Home. Для добавления устройства необходимо нажать «+» в правом верхнем углу.



Шаг 2. Для автоматического поиска устройств приложение предложит Вам включить Bluetooth. После этого Вы сможете подключить устройства поблизости. Для подключения нажмите на изображение лампы.



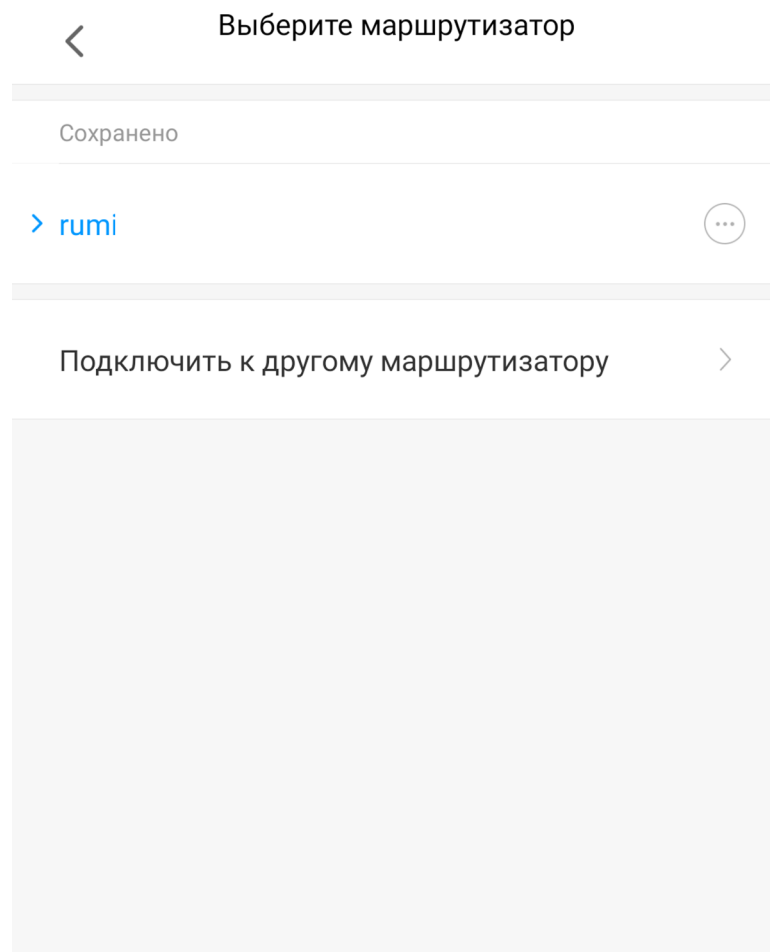
Если по каким-либо причинам устройство не распознается автоматически или Вы не воспользовались автоматическим поиском, то Вы можете добавить устройство вручную. Для этого нажмите на кнопку «**Добавить вручную**» и из списка устройств выберете «**Yeelight LED Lamp**» во вкладке «**Освещение**».



Шаг 3. Приложение попросит Вас сбросить лампу. Необходимо зажать кнопку сброса, пока лампа не начнет мигать. Как только начнется мигание света, следует отпустить кнопку. Мигать лампа будет в течении пяти секунд и после этого выключится, это значит что лампа успешно сброшена к заводским настройкам.



Шаг 4. В следующей вкладке выберите вашу домашнюю сеть Wi-Fi, к которой подключен Ваш смартфон.



Шаг 5. После успешного подключения устройства Вы можете выбрать его расположение.

Расположение устройства при необходимости можно будет изменить в настройках.



Шаг 6. На следующем шаге Вы можете переименовать устройство. Рекомендуется устанавливать наименования устройств на кириллице (на русском языке).

Готово!



Успешно подключен



Имя устройства

Настольная лампа 

Сокращенное имя устройства проще отобразить и использовать при голосовом управлении

2/3

Далее

Успешно подключен



Настольная лампа

3/3

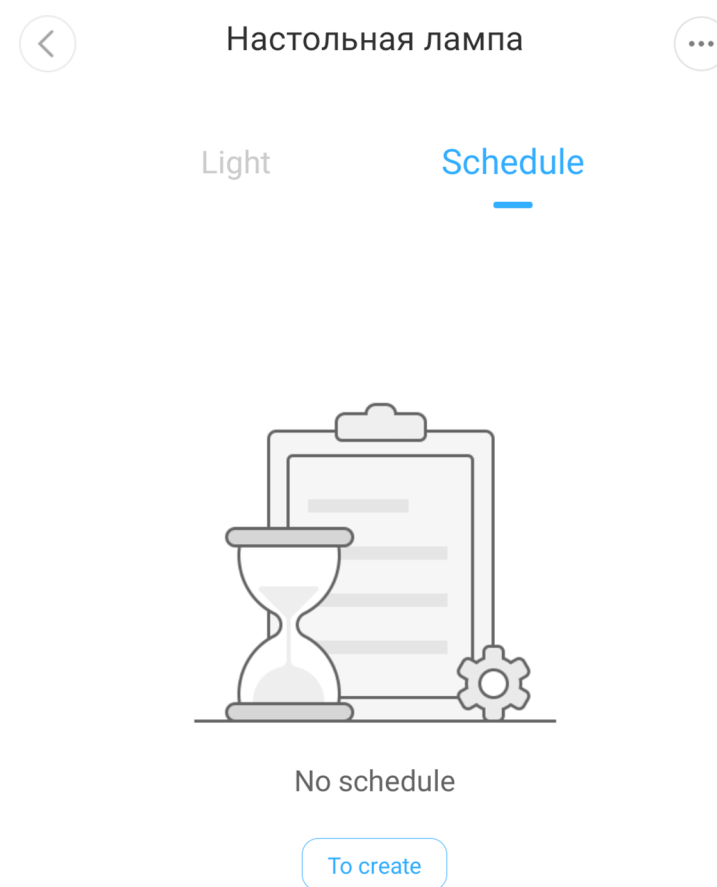
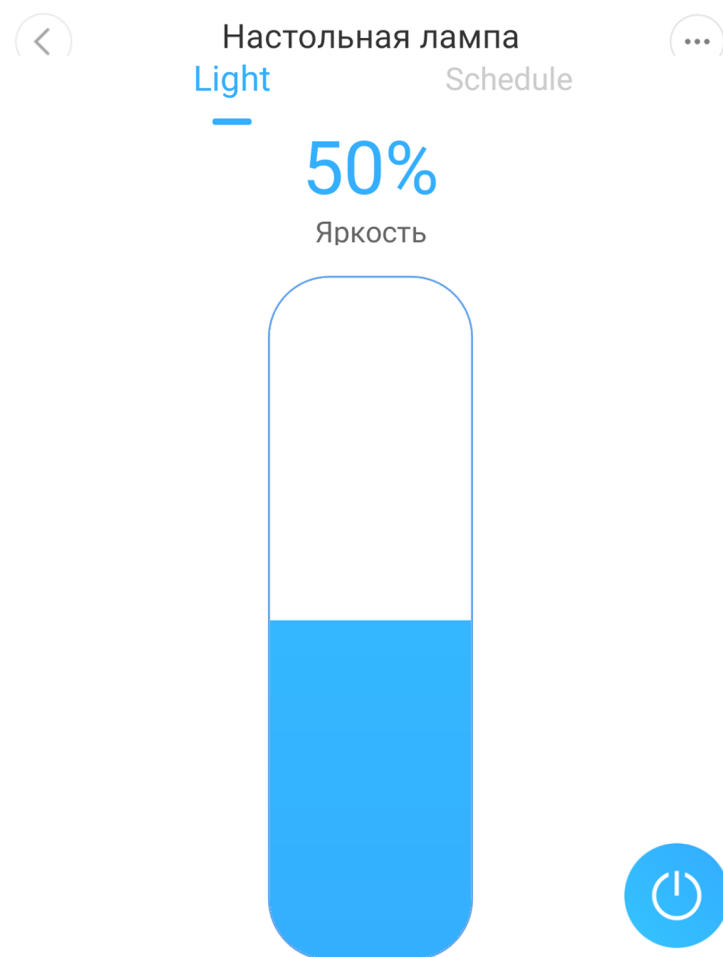
Начало работы

Функционал

На главном экране сверху название лампы. Во вкладке «**Light**» можно изменить яркость и включить/выключить лампу.

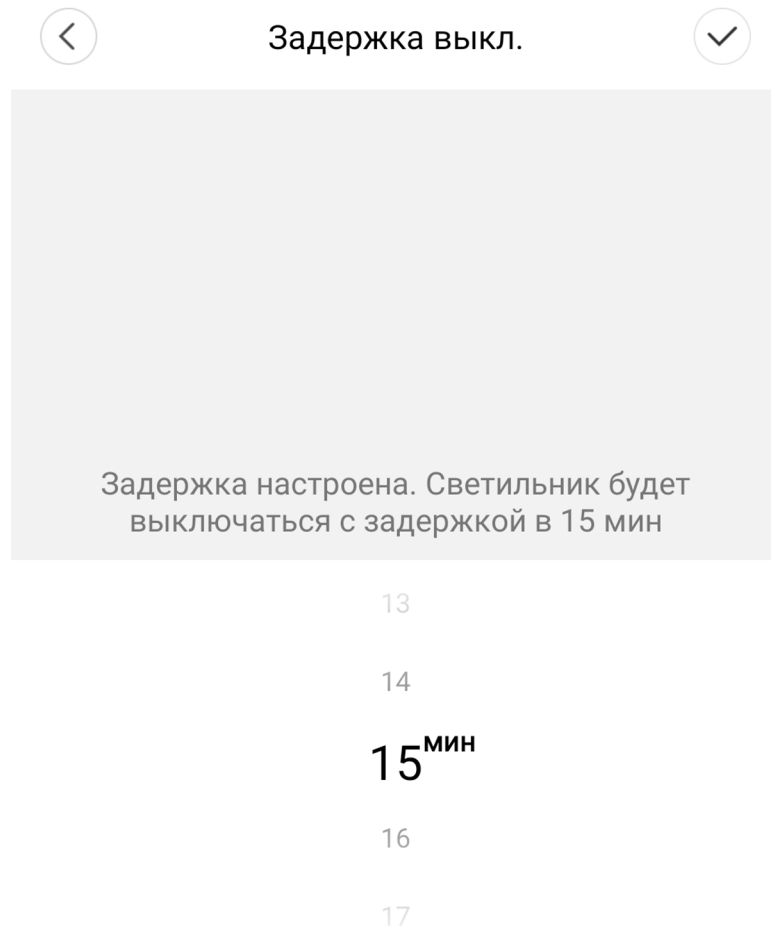
В правом верхнем углу три точки открывают дополнительные настройки.

Во вкладке «**Shedule**» настраиваются режимы, где Вы можете задать время работы, время для перерыва и количество рабочих циклов. Режим нацелен на заботу о глазах, что бы вы делали перерывы при долгой работе. Как только наступит время перерыва или работы, лампа мигнет несколько раз светом. Последний запущенный режим можно включить на лампе, нажав кнопку программы.

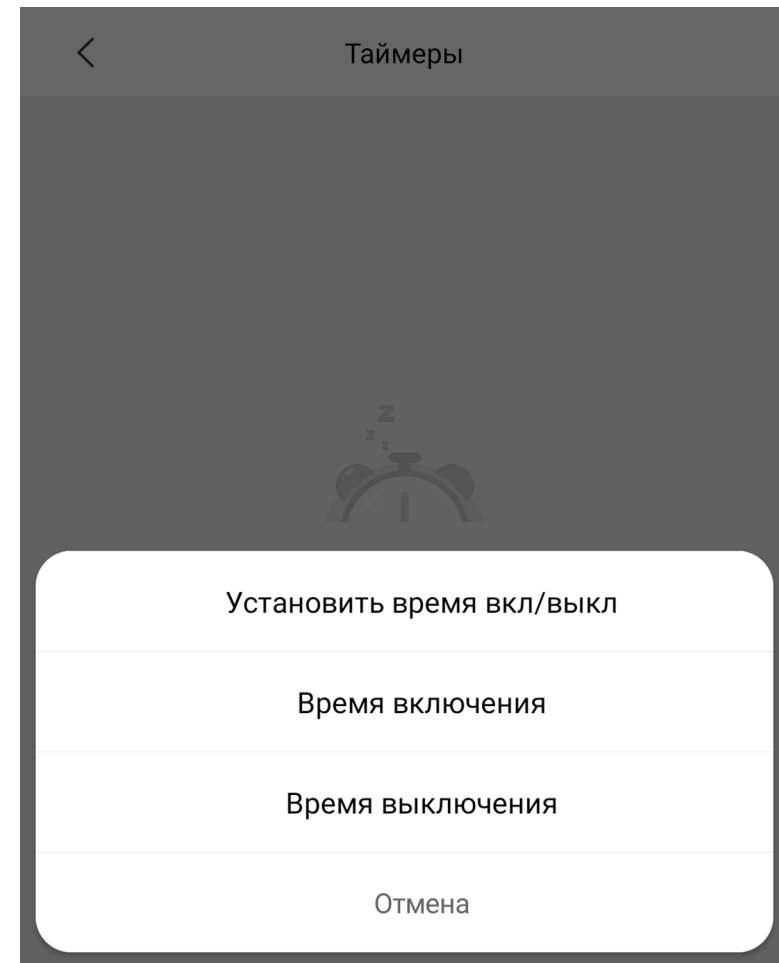


Настройка

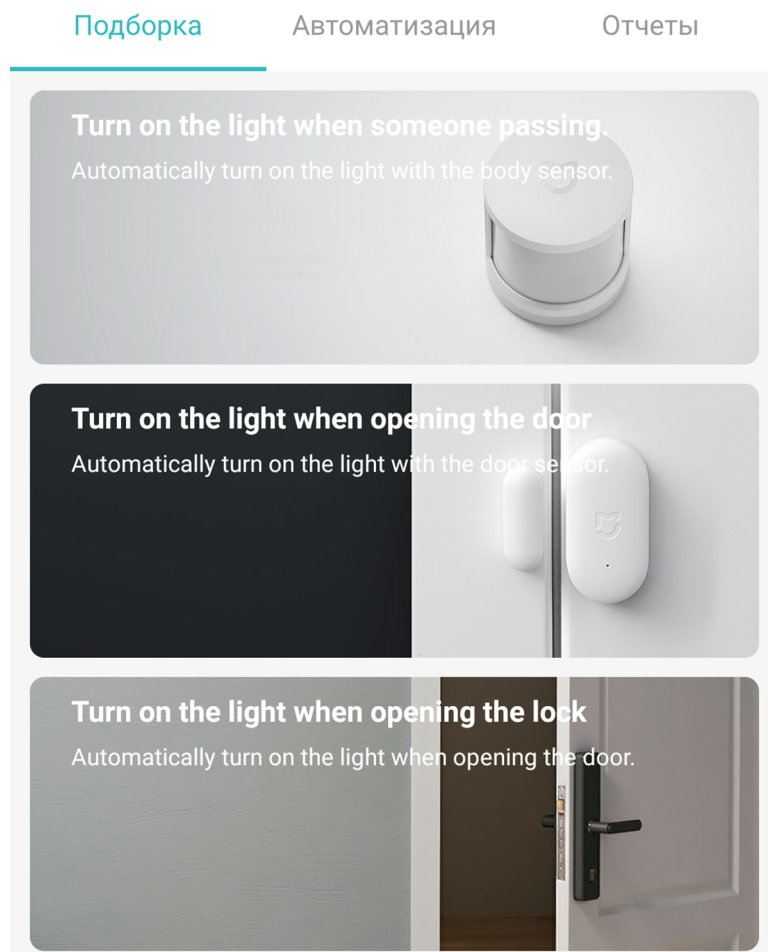
В дополнительных настройках Вы можете установить задержку выключения, т.е. после нажатия на кнопки питания пройдет заданное время, прежде чем лампа выключится.



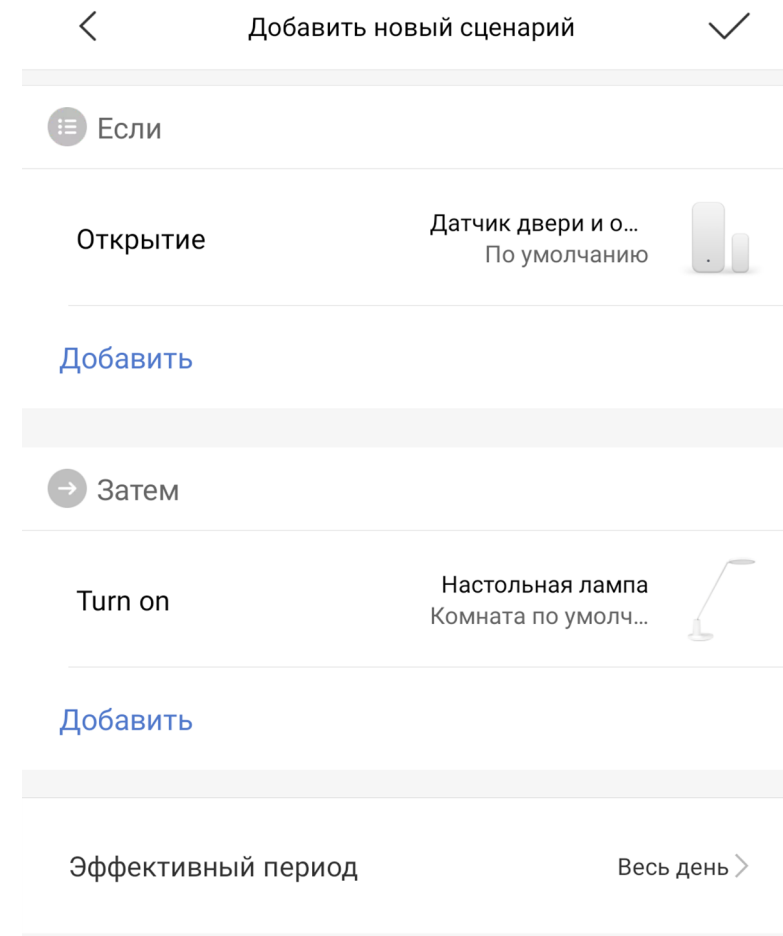
Есть возможность установки таймеров включения/выключения.



Лампа может участвовать в автоматизации умного дома. Для настройки сценариев перейдите во вкладку **«Автоматизация»** в дополнительных настройках. Сразу в **«Подборке»** Вам предлагают самые популярные сценарии, такие как включение света, если срабатывает датчик движения, включение/выключение света, если открывается/закрывается дверь, включение света, если открывается дверной замок.



Для создания нового сценария перейдите во вкладку **«Автоматизация»** и нажмите **«+»** внизу экрана. Лампа доступна как условие **«Затем»** и имеет два варианта срабатывания - включение и выключение. На данном примере мы видим, что при срабатывании датчика двери на открытие, включится лампа.



Дополнительная информация

Особенности:

- Возможность управления голосовым помощником «Алиса» (при подключении в «Китай»)

Если устройство не подключается:

- В настройках Mi Home укажите местоположение «Китай»
- В настройках домашней Wi-Fi сети смените пароль на буквенно-цифровой вариант (без спецсимволов);
- В настройках DHCP роутера задайте статический IP-адрес для шлюза (MAC-адрес можно узнать, подключившись к Wi-Fi сети шлюза)
- Попробуйте подключить с другого телефона или с другой версией приложения
- Попробуйте другого интернет провайдера, например расшарить Wi-Fi с телефона
- Разрешите приложению Mi Home определение местоположения