

ПРОВОДНЫЙ КОМНАТНЫЙ ТЕРМОСТАТ WFHT-BASIC

EAC



Назначение и область применения

Электронный комнатный термостат WFHT-BASIC предназначен для регулирования температуры в системах напольного отопления (теплые полы). В зависимости от температуры в помещении термостат WFHT-BASIC открывает или закрывает коллекторные сервоприводы, открывая или перекрывая таким образом поток теплоносителя в соответствующих петлях тёплого пола.

Комплект поставки

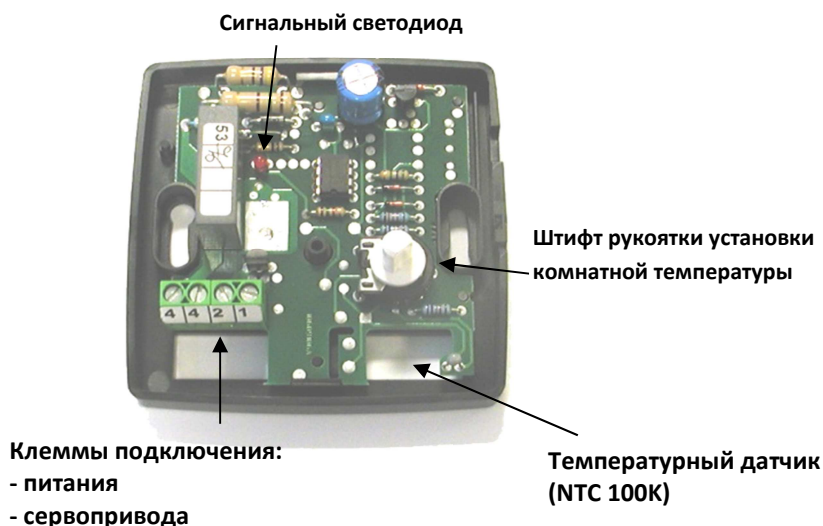
В комплект поставки термостата входит упаковка, термостат, инструкция.

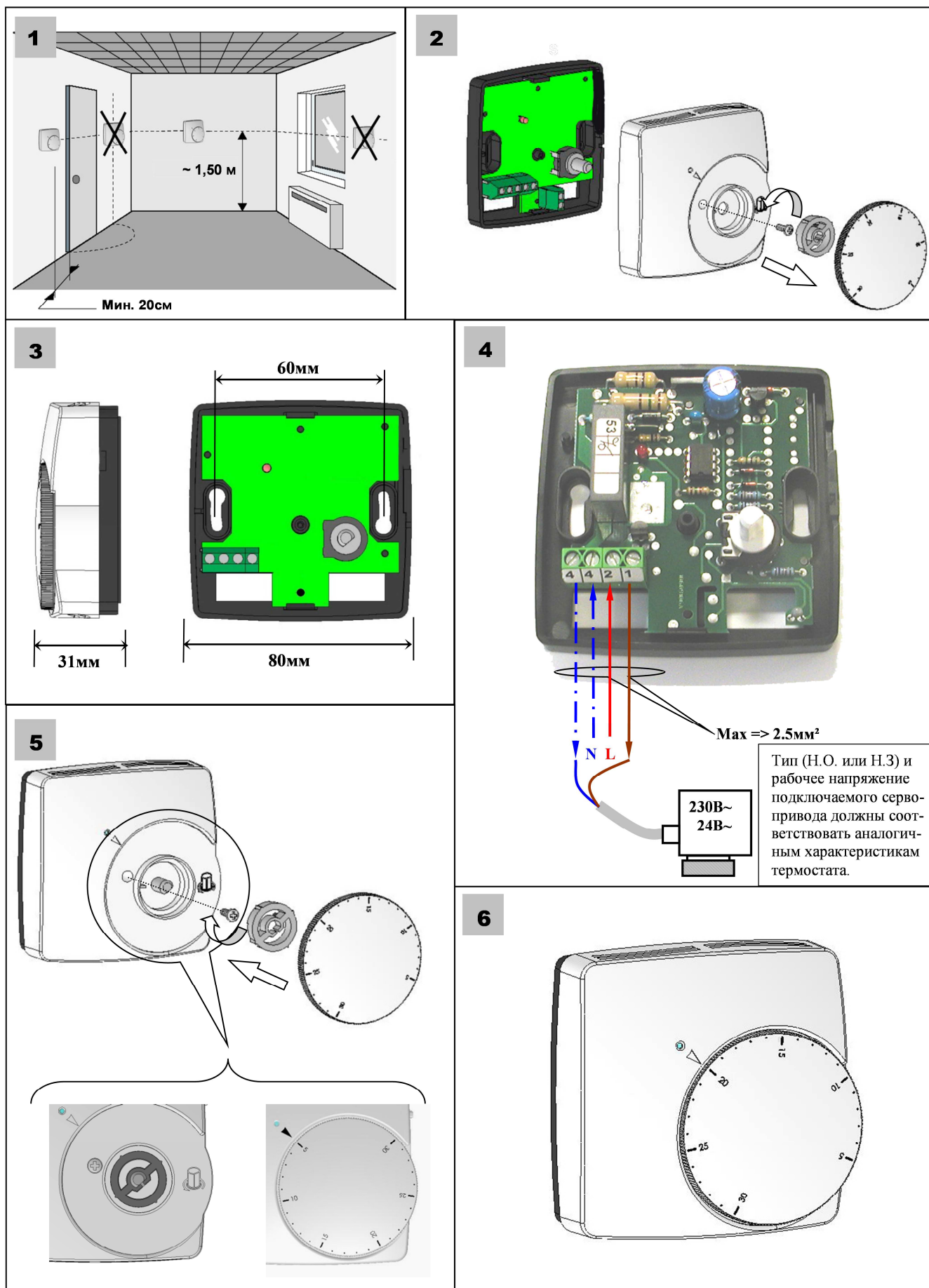
Технические данные

Точность измерения температуры	0,1 °C
Рабочая температура:	0 - 50 °C
Пределы регулирования:	5 - 30 °C
Тип регулирования:	гистерезис 0,5 К
Степень защиты:	Класс II - IP 30
Электропитание (в зависимости от модели)	230 В ~ +/- 10% 24 В ~ +/- 10%
Коммутирующая мощность (в зависимости от модели)	триак контакт 230 В~, 75 Вт триак контакт 24В ~, 15 Вт
Аттестации: Термостат WFHT-BASIC разработан в соответствии со следующими стандартами или нормативными документами:	EN 60730-1 : 2003 EN 61000-6-1 : 2002 EN 61000-6-3 : 2004 EN 61000-4-2 : 2001 2006/95/CE (низковольтное электрооборудование), EMC 2004/108/CE (электромагнитная совместимость)

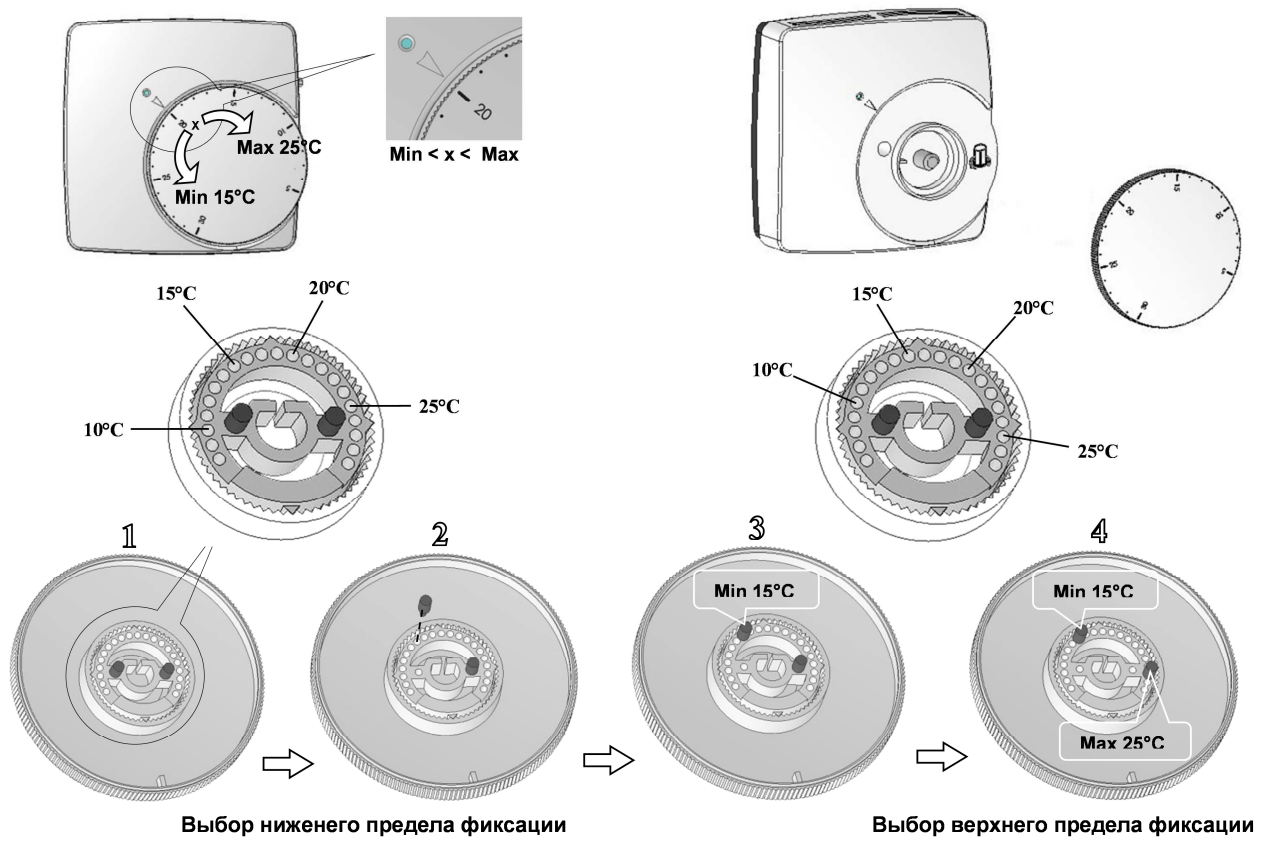
Описание

- Бесшумная работа при помощи триак-контакта.
- Регулирование по встроенному температурному датчику
- Две возможности подключения:
 - напрямую к сервоприводам (см. схему подключения на рис. 4 стр. 2 или на внутренней стороне крышки термостата)
 - через коммутационные модули WFHC (см. инструкцию управляющих модулей).
- Светодиодная индикация нагрева





Фиксация пределов регулирования при помощи фиксирующих штифтов



Калибровка термостата проводится минимум через 24 часа после монтажа

