

Trust | SMART Home

By **KlikAan** **KlikUit**

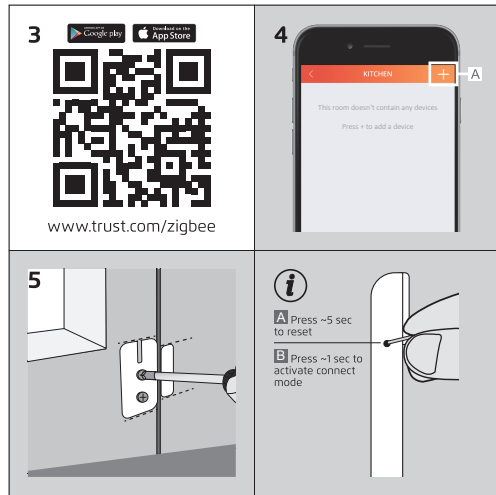
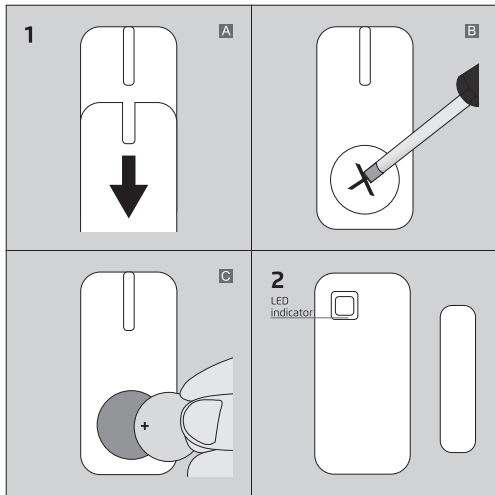
USER MANUAL

CONTACT SENSOR
ZCTS-808



Item 71169 Version 1.0

Visit www.trust.com/zigbee for the latest instructions



COMPATIBILITY

The contact sensor works with the Z1 ZigBee Bridge and the ICS-2000.

1. (RE)PLACE THE BATTERY

- A** Remove the backplate from the contact sensor.
- B** Open de battery cover using a flat screwdriver.
- C** Place the included CR2032 battery in the contact sensor. Note the positive and negative polarity in the compartment. Close the battery cover.

2. INDICATORS

The contact sensor contains a LED indicator (This is not a button) to show the status of the contact sensor. Please see below the meaning of the different LED indications.

LED FUNCTION TABLE

Connection mode	LED will flash once per second for approximately 1 min.
Connected successfully	LED will stop flashing
Sensor reset	LED will flash fast
Sensor triggered (When the sensor is opened for more then 10 mm)	LED will flash once

3. DOWNLOAD APP

To connect the contact sensor with a Z1 ZigBee bridge or ICS-2000, first get the App by scanning the QR code or go to trust.com/zigbee and install it.

4. CONNECT SENSOR

- A** In the App, select a room,press the + button and follow instructions. For manual set up of push-notifications go to the rules tab, press the + button and select notification wizard.

5. MOUNT THE CONTACT SENSOR

Note: When mounting the contact sensor make sure both parts are mounted with as little space between as possible (max. 5mm).Remove the backplate by sliding it off the contact sensor and attach it with the included screws to a flat surface. Attach the small part of the contact sensor using the double sided tape on the back and place the contact sensor on the backplate

ⓘ RESET CONTACT SENSOR AND ACTIVATE CONNECT MODE

- A** **⚠ Warning:** This step will remove the sensor from the Z1 ZigBee Bridge or the ICS-2000. To reset the sensor press the button in the hole at the side of the sensor for approximately 5 sec with the included pin. The LED will flash fast to confirm the reset.
- B** **Activate connect mode:** After resetting the sensor you can activate the connect mode by pressing the reset button for approx. 1 sec.

The wireless range increases when you add more ZigBee products (meshing). To learn more about meshing go to trust.com/zigbee

KOMPATIBILITÄT

Der Kontaktsensor funktioniert mit der Z1 ZigBee Bridge und der ICS-2000.

1. EINLEGEN/WECHSELN DER BATTERIE

- A** Entfernen Sie die Rückplatte vom Kontaktsensor.
- B** Öffnen Sie die Batteriefachabdeckung mit einem Flachsraubenzieher und entfernen Sie die Batterie.
- C** Legen Sie die inbegriffene CR2032-Batterie in den Kontaktsensor ein. Beachten Sie die positive und die negative Polarität im Batteriefach. Schließen Sie den Batteriefachdeckel.

2. ANZEIGEN

Der Kontaktsensor besitzt eine LED-Anzeige (kein Knopf), die den Status des Kontaktsensors anzeigt. Die Bedeutung der verschiedenen LED-Anzeigen ist unten beschrieben.

LED-FUNKTIONSTABELLE

Verbindungsmodus	LED blinkt einmal pro Sekunde, etwa 1 Minute lang.
Erfolgreich verbunden	LED blinkt nicht mehr
Sensor zurückgesetzt	LED blinkt schnell
Sensor ausgelöst (der Sensor ist mehr als 10 mm geöffnet)	LED blinkt einmal

6

3. HERUNTERLADEN DER APP

Wenn Sie den Kontaktsensor mit einer Z1 ZigBee Bridge oder der ICS-2000 verwenden, rufen Sie die App ab, indem Sie den QR-Code scannen oder laden Sie sie direkt von trust.com/zigbee herunter und installieren Sie sie.

4. ANSCHLIEßEN DES SENSORS

- A** Wählen Sie in der App einen Raum aus, drücken Sie die + Taste und folgen Sie den Anweisungen. Für die manuelle Einrichtung von Push-Benachrichtigungen wechseln Sie zur Registerkarte Regeln, drücken die + Taste und wählen den Benachrichtigungsassistenten aus.

5. MONTAGE DES KONTAKTSENSORS

Hinweis: Stellen Sie bei der Montage des Kontaktsensors sicher, dass der Abstand zwischen beiden Teilen möglichst gering ist (max. 5 mm). Entfernen Sie die Rückplatte, indem Sie sie vom Kontaktsensor schieben und befestigen Sie sie mit den im Lieferumfang enthaltenen Schrauben auf einem flachen Untergrund.

Befestigen Sie das kleine Teil des Kontaktsensors (mithilfe des doppelseitigen Klebbands an der Rückseite) und platzieren Sie den Kontaktsensor an der Rückplatte.

ⓘ RÜCKSETZEN DES KONTAKTSENSORS UND AKTIVIERUNG DES VERBINDUNGSMODUS

- A** **⚠️ Warnung:** Mit diesem Vorgang wird der Sensor von der Z1 ZigBee Bridge oder der ICS-2000 getrennt. Um den Sensor zurückzusetzen, drücken Sie mit dem mitgelieferten Stift etwa 5 Sekunden lang auf die Taste in dem Loch seitlich am Sensor. Zur Bestätigung blinkt die LED schnell.
- B** **Aktivierung des Verbindungsmodus:** Nachdem der Sensor zurückgesetzt wurde, können Sie den Verbindungsmodus aktivieren, indem Sie etwa 1 Sekunde lang auf die Rücksetztaste drücken.

Die Reichweite wird größer, wenn weitere ZigBee-Produkte hinzugefügt werden (Vermaschung). Weitere Informationen über Vermaschung finden Sie unter trust.com/zigbee

7

COMPATIBILITÉ

Ce capteur de contact fonctionne avec la passerelle Z1 ZigBee et la station ICS-2000.

1. (RE)MISE EN PLACE DE LA PILE

- A** Retirez la plaque située à l'arrière du capteur de contact.
- B** Ouvrez le capot du compartiment de la pile avec un tournevis plat, puis retirez la pile.
- C** Insérez la pile CR2032 fournie dans le capteur de contact. Tenez compte du marquage des pôles positif et négatif figurant dans le compartiment. Refermez le capot du compartiment de la pile.

2. VOYANTS

Le capteur de contact présente un voyant (qui n'est pas un bouton) indiquant le statut du capteur. Veuillez consulter le tableau ci-dessous pour connaître les différentes indications du voyant.

TABLEAU DES ÉTATS DU VOYANT

Mode connexion	Le voyant clignote une fois par seconde pendant environ une minute
Connexion réussie	Le voyant s'arrête de clignoter
Réinitialisation du capteur	Le voyant clignote rapidement
Capteur déclenché (quand le capteur s'ouvre de plus de 10 mm)	Le voyant clignote une fois

3. TÉLÉCHARGEMENT DE L'APPLICATION

Pour connecter le capteur de contact avec une passerelle Z1 ZigBee ou une station ICS-2000, téléchargez d'abord l'application en scannant le code QR ou en allant sur le site trust.com/zigbee, puis installez-la.

4. CONNEXION DU DÉTECTEUR

- A** Dans l'application, sélectionnez une pièce, pressez le bouton + et suivez les instructions. Pour la configuration manuelle des notifications push, ouvrez l'onglet des règles, pressez le bouton + et sélectionnez l'assistant de notification.

5. FIXATION DU CAPTEUR DE CONTACT

Remarque : lors de la fixation du capteur de contact, veillez à fixer les éléments en laissant le moins d'espace possible entre les deux (5 mm max.).

Retirez la plaque arrière en la faisant glisser du capteur et fixez-la sur une surface plane à l'aide des vis fournies. Fixez le petit élément du capteur de

contact en collant du ruban adhésif double-face à l'arrière et remplacez le capteur de contact sur sa plaque arrière.

❗ RÉINITIALISATION DU CAPTEUR DE CONTACT ET ACTIVATION DU MODE CONNEXION

A ⚠ **Attention** : Cette opération déconnecte le détecteur de la passerelle Z1 ZigBee ou de la station ICS-2000. Pour réinitialiser le détecteur, pressez le bouton situé dans le trou sur le côté du détecteur pendant environ 5 s avec la pointe fournie. Le voyant clignote rapidement pour confirmer la réinitialisation.

B **Action du mode connexion** : Après avoir réinitialisé le capteur, vous pouvez activer le mode connexion en pressant le bouton de réinitialisation pendant environ 1 s.

La portée de la connexion sans fil s'étend lorsque vous ajoutez plus de produits ZigBee (maillage). Pour en savoir plus sur le maillage, consultez la page trust.com/zigbee

COMPATIBILITEIT

De contactsensor werkt met de Z1 ZigBee Bridge en de ICS-2000.

1. DE BATTERIJ PLAATSEN/VERVANGEN

- A** Verwijder de achterplaat van de contactsensor.
- B** Open het batterijdekseltje met een schroevendraaier met platte kop.
- C** Plaats de meegeleverde CR2032-batterij in de contactsensor. Let daarbij op de positieve en negatieve polen in het batterijvak. Sluit het batterijdekseltje.

2. INDICATIELAMPJES

De contactsensor bevat een ledindicatielampje (dit is geen knop) om de status van de contactsensor aan te geven. Kijk hieronder voor de betekenis van de verschillende ledindicaties.

LEDFUNCTIETABEL

Verbindingsmodus	Het ledlampje zal ongeveer 1 minuut lang een keer per seconde knipperen.
Verbinding gemaakt	Het ledlampje stopt met knipperen
Sensor gereset	Het ledlampje knippert snel
Sensor geactiveerd (wanneer de sensor verder dan 10 mm open is)	Het ledlampje knippert eenmaal

3. APP DOWNLOADEN

Haal, om de contactsensor op een Z1 ZigBee Bridge of ICS-2000 aan te sluiten, de App op door de QR-code te scannen of naar trust.com/zigbee te gaan en deze te installeren.

4. SENSOR AANSLUITEN

- A** Selecteer in de app een kamer, druk op de knop + en volg de instructies. Ga naar het tabblad met regels, druk op de knop + en selecteer de meldingenwizard als u pushmeldingen handmatig wilt instellen.

5. DE CONTACTSENSOR MONTEREN

Opmerking: Zorg ervoor dat bij het monteren van de contactsensor beide onderdelen met zo weinig mogelijk ruimte ertussen (max. 5 mm) worden gemonteerd. Verwijder de achterplaat door die van de contactsensor af te schuiven en bevestig die met de meegeleverde schroeven aan een vlak oppervlak. Bevestig het smalle deel van de contactsensor met de

dubbelzijdige tape aan de achterkant en plaats de contactsensor terug op de achterplaat.

ⓘ DE CONTACTSENSOR RESETTEN EN DE VERBINDINGSMODUS ACTIVEREN

A ⚠ Waarschuwing: met deze stap wordt de sensor van de Z1 ZigBee Bridge of de ICS-2000 verwijderd. Als u de sensor wilt resetten, houdt u de knop in het gat aan de zijkant van de sensor ongeveer 5 seconden ingedrukt met de meegeleverde pin. Het ledlampje knippert snel om aan te geven dat de reset heeft plaatsgevonden.

B Verbindingsmodus inschakelen: Nadat u de sensor hebt gereset, kunt u de verbindingsmodus inschakelen door de resetknop ongeveer 1 seconde ingedrukt te houden.

Het draadloos bereik wordt groter als u meer ZigBee-producten toevoegt (meshing). Ga naar trust.com/zigbee om meer te weten te komen over meshing.

COMPATIBILITÀ

Il sensore di contatto funziona con lo Z1 ZigBee Bridge e l'ICS-2000.

1. INSERIRE/SOSTITUIRE A BATTERIA

- A** Togliere la piastra posteriore dal sensore di contatto.
- B** Aprire il coperchio della batteria con un cacciavite piatto ed estrarre la batteria.
- C** Inserire all'interno del sensore di contatto la batteria CR2032 in dotazione. Rispettare la polarità positiva e negativa nel vano. Chiudere il coperchio della batteria.

2. INDICATORI

Il sensore di contatto contiene una spia LED (non è un pulsante), per indicare lo stato del sensore di contatto. Consultare più avanti il significato delle diverse indicazioni del LED.

TABELLA DI FUNZIONE LED

Modalità connessione	Il LED lampeggerà una volta al secondo per circa 1 minuto.
Connessione avvenuta correttamente	Il LED smetterà di lampeggiare
Reset del sensore	Il LED lampeggerà rapidamente
Sensore attivato (quando il sensore viene aperto per oltre 10 mm)	Il LED lampeggerà una volta

3. DOWNLOAD DELL'APP

Per collegare il sensore di contatto con uno Z1 ZigBee bridge o l'ICS-2000, occorre innanzitutto procurarsi l'app, eseguendo la scansione del codice QR o visitando la pagina trust.com/zigbee e, quindi installarla.

4. CONNETTERE IL SENSORE

A Nell'app, selezionare una stanza, premere il pulsante + e seguire le istruzioni. Per la configurazione manuale delle notifiche push, aprire la scheda delle regole, premere il pulsante + e selezionare la procedura guidata delle notifiche.

5. MONTARE IL SENSORE DI CONTATTO

Nota: quando si monta il sensore di contatto, verificare che entrambe le parti siano montate lasciando tra loro il minor spazio possibile (max 5 mm). Togliere la piastra posteriore facendola scorrere fuori dal sensore di contatto e fissarla a una superficie piana con le viti in dotazione. Fissare la parte piccola del sensore di

contatto, usando il nastro biadesivo sul retro, e sistemare il sensore di contatto sulla piastra posteriore.

ⓘ RESETTARE IL SENSORE DI CONTATTO E ATTIVARE LA MODALITÀ CONNESSIONE

A **⚠ Avvertenza:** Questo passaggio rimuoverà il sensore dal Z1 ZigBee Bridge o dall'ICS-2000. Per resettare il sensore, premere per circa 5 secondi con la punta in dotazione il pulsante nel foro sul lato del sensore. Il LED lampeggerà rapidamente per confermare il reset.

B **Attivare la modalità di connessione:** Dopo aver resettato il sensore, è possibile attivare la modalità di connessione, premendo il pulsante reset per circa 1 secondo.

La portata wireless aumenta se si aggiungono altri prodotti ZigBee (meshing, costruzione di rete a maglie). Per maggiori informazioni sul meshing, è possibile visitare la pagina trust.com/zigbee

COMPATIBILIDAD

El sensor de contacto funciona con el Z1 ZigBee Bridge y la ICS-2000.

1. COLOCAR (O VOLVER A COLOCAR) LA PILA

- A** Retirar la placa posterior del sensor de contacto.
- B** Abrir la tapa del compartimento de la pila utilizando un destornillador plano y quitar la pila.
- C** Colocar la pila CR2032 que se suministra en el sensor de contacto. Tenga en cuenta la polaridad positiva y negativa del compartimento. Cerrar la tapa del compartimento de la pila.

2. INDICADORES

El sensor de contacto tiene un indicador LED (que no es un botón) para mostrar el estado del sensor de contacto. Consulte a continuación el significado de las distintas indicaciones LED.

TABLA DE FUNCIONES LED

Modo de conexión	El LED parpadea una vez por segundo durante aprox. 1 min.
Conexión correcta	El LED deja de parpadear
Reinicio del sensor	El LED parpadea rápidamente
Sensor activado (cuando el sensor se abre más de 10 mm)	El LED parpadea una vez

3. DESCARGA DE LA APP

Para utilizar el sensor de contacto con un Z1 ZigBee Bridge o una ICS-2000, primero descargue la app escaneando el código QR o visite trust.com/zigbee e instálela.

4. CONEXIÓN DEL SENSOR

- A** En la aplicación, seleccione una sala, pulse el botón + y siga las instrucciones. Para configurar manualmente las notificaciones push, vaya a la pestaña de reglas, pulse el botón + y seleccione el asistente de notificaciones.

5. CÓMO MONTAR EL SENSOR DE CONTACTO

Nota: Cuando monte el sensor de contacto, asegúrese de que ambas piezas se montan con el menor espacio posible entre ellas (máx. 5 mm). Retire la placa posterior deslizándola del sensor de contacto y colóquela con los tornillos suministrados en una superficie plana. Enganche la pieza pequeña del sensor de contacto utilizando la cinta

de dos caras en la parte posterior y coloque el sensor de contacto en la placa posterior.

ⓘ REINICIO DEL SENSOR DE CONTACTO Y ACTIVACIÓN DEL MODO DE CONEXIÓN

A **⚠ Advertencia:** Este paso borra el sensor del Z1 ZigBee Bridge o la ICS-2000. Para reiniciar el sensor, pulse el botón del orificio que hay en el lado del sensor durante aprox. 5 s con el alfiler que se suministra. El indicador LED parpadea rápidamente para confirmar el reinicio.

B **Activación del modo de conexión:** Después de reiniciar el sensor, se puede activar el modo de conexión pulsando el botón de reinicio durante aprox. 1 s.

El rango inalámbrico aumenta al agregar más productos ZigBee (red en malla o "meshing"). Para obtener más información acerca del meshing, visite trust.com/zigbee

COMPATIBILIDADE

O sensor de contacto funciona com os modelos Z1 ZigBee Bridge ou ICS-2000.

1. COLOQUE/SUBSTITUA A PILHA

- A** Retire a placa traseira do sensor de contacto.
- B** Abra a tampa do compartimento das pilhas com uma chave de fendas e retire a pilha.
- C** Coloque a pilha CR2032, incluída, no sensor de contacto. Tenha em atenção a polaridade positiva e negativa do compartimento. Feche a tampa do compartimento das pilhas.

2. INDICADORES

O sensor de contacto dispõe de um indicador LED (não é um botão) para mostrar o respetivo estado. Veja em baixo o significado das diferentes indicações LED.

TABELA DE FUNÇÕES LED

Modo de ligação	O LED pisca uma vez por segundo durante aproximadamente 1 minuto.
Ligação estabelecida com êxito	O LED para de piscar
Reiniciar o sensor	O LED pisca rapidamente
Sensor acionado (quando o sensor é aberto mais de 10 mm)	O LED pisca uma vez

3. DESCARREGUE A APLICAÇÃO

Para ligar um sensor de contacto a uma Z1 ZigBee Bridge ou ICS-2000, obtenha primeiro a aplicação, lendo o código QR ou em trust.com/zigbee, e instale-a.

4. LIGUE O SENSOR

A Na aplicação, selecione uma divisão, prima o botão + e siga as instruções. Para consultar o manual de configuração das notificações push, vá ao separador de regras, prima o botão + e selecione o assistente de notificação.

5. MONTE O SENSOR DE CONTACTO

Nota: ao montar o sensor de contacto certifique-se de que ambas as peças ficam montadas com o menor espaço possível entre si (máx. 5 mm). Retire a placa traseira deslizando-a para fora do sensor de contacto e fixe-a numa superfície plana com os parafusos incluídos. Fixe a peça pequena do sensor de contacto utilizando uma

fita adesiva de dupla face e coloque o sensor de contacto na placa traseira.

🔔 REINICIE O SENSOR DE CONTACTO E ATIVE O MODO DE LIGAÇÃO

A **⚠️ Aviso:** este passo irá remover o sensor da Z1 ZigBee Bridge ou ICS-2000. Para reiniciar o sensor, prima o botão que se encontra no orifício situado na parte lateral do sensor durante aproximadamente 5 segundos com o pino incluído. O LED pisca rapidamente para confirmar o reinício.

B **Ative o modo de ligação:** Após reiniciar o sensor, pode ativar o modo de ligação premindo o botão de reposição durante aproximadamente 1 segundo.

O alcance sem fios aumenta ao acrescentar mais produtos ZigBee (rede em malha). Para mais informações sobre redes em malha, vá a trust.com/zigbee

KOMPATIBILITET

Kontaktsensoren virker med Z1 ZigBee Bridge og ICS-2000.

1. SKIFT/ SETT I BATTERIET

- A** Fjern bakdekselet fra kontaktsensoren.
- B** Åpne batteridekselet ved hjelp av en flat skruetrekker og ta ut batteriet.
- C** Sett CR2032-batteriet som følger med i kontaktsensoren. Merk deg den positive og negative polariteten i batterirommet. Lukk batteridekselet.

2. INDIKATORER

Kontaktsensoren inneholder en LED-indikator (dette er ikke en knapp) for å angi statusen på kontaktsensoren. Nedenfor kan du se hva de ulike LED-indikatorene betyr.

LED-FUNKSJONSTABELL

Tilkoblingsmodus	LED-lyset vil blinke en gang per sekund i omtrent 1 min.
Tilkoblet	LED-lyset vil slutte å blinke
Sensor nullstilt	LED-lyset vil blinke raskt
Sensor utløst (når sensoren har vært åpen i mer enn 10 ,min.)	LED-lyset vil blinke en gang

3. LAST NED APPEN

For å koble kontaktsensoren med en Z1 ZigBee bridge eller ICS-2000, må du først skaffe deg appen ved å skanne QR-koden eller gå til trust.com/zigbee og installere den.

4. KOBLE TIL SENSOREN

A I appen, velg et rom, trykk på "+"-knappen og følg deretter instruksjonene. For manuell innstilling av push-varsler, gå til regel-fanen, trykk på "+"-knappen og velg deretter veiviseren for varsler.

5. MONTER KONTAKTSENSOREN

Merk: Når du monterer kontakt sensoren ,sørg for at begge deler er montert med så lite mellomrom mellom dem som mulig (maks. 5 mm). Fjern bakdekselet ved å skyve den av kontaktsensoren og skru den fast til en flat overflate med skruene som følger med. Fest den lille delen av kontaktsensoren ved å bruke dobbeltsidig tape på baksiden

og plasser kontaktsensoren på bakdekselet.

ⓘ NULLSTILL KONTAKTSENSOREN OG AKTIVER TILKOBLINGSMODUS

A **⚠ Advarsel:** Dette trinnet vil fjerne sensoren fra Z1 ZigBee Bridge eller ICS-2000. For å nullstille sensoren, trykk på knappen i hullet på siden av sensoren i omtrent 5 sek med pinnen som fulgte med. LED-lyset vil blinke raskt for å bekrefte nullstillingen.

B **Aktivere tilkoblingsmodus:** Du kan aktivere tilkoblingsmodusen etter at du har nullstilt sensoren ved å trykke på nullstill-knappen i omtrent 1 sek.

Den trådløse rekkevidden økes når du legger til flere ZigBee-produkter (meshing). For å vite mer om meshing, kan du gå til trust.com/zigbee

KOMPATIBILITET

Kontaktsensorn fungerar med Z1 ZigBee Bridge och ICS-2000.

1. SÄTTA I BATTERIET (IGEN)

- A** Ta av bottenplattan från kontaktsensorn.
- B** Öppna batterilocket med hjälp av en platt skruvmejsel och ta ut batteriet.
- C** Sätt i det medföljande CR2032-batteriet i kontaktsensorn. Lägg märke till plus- och minuspolariteten i facket. Stäng batteriluckan.

2. INDIKATORER

Kontaktsensorn har en lysdiod (det är ingen knapp) som visar kontaktsensorns status. Betydelsen av de olika lysdiod-indikationerna förklaras nedan.

FUNKTIONSTABELL FÖR LYSDIOD

Anslutningsläge	Lysdioden kommer att blinka en gång i sekunden under ungefär 1 minut.
Anslutningen har lyckats	Lysdioden slutar blinka
Sensoråterställning	Lysdioden blinkar snabbt
Sensorn har utlösts (när sensorn har öppnats mer än 10 mm)	Lysdioden blinkar en gång

3. LADDA NER APPEN

Anslut kontaktsensorn med en Z1 ZigBee Bridge eller ICS-2000, genom att först hämta appen med hjälp av att skanna QR-koden eller gå till trust.com/zigbee och installera den.

4. ANSLUTA SENSORN

A I appen väljer du ett rum, trycker på knappen + och följer instruktionerna. Ställ in push-aviseringarna manuellt genom att gå till fliken Regler, tryck på knappen + och välj sedan aviseringsguiden.

5. MONTERA KONTAKTSENSORN

OBS: Kontrollera när kontaktsensorn fästs att båda delarna fästs med så lite plats som möjligt mellan dem (max. 5 mm). Ta bort bottenplattan genom att skjuta av den från kontaktsensorn och sätt fast den med de medföljande skruvarna på en plan yta. Fäst den lilla delen av kontaktsensorn med hjälp av den dubbelhäftande tejp på baksidan

och placera kontaktsensorn på bottenplattan.

ÅTERSTÄLL KONTAKTSENSORN OCH AKTIVERA ANSLUTNINGSLÄGET

A **⚠ Varning:** Detta steg tar bort sensorn från Z1 ZigBee Bridge eller ICS-2000. För att återställa sensorn ska du trycka på knappen i hålet på sensorns sida under ungefär 5 sekunder med det medföljande stiftet. Dioden blinkar snabbt för att bekräfta återställningen.

B **Aktivera anslutningsläget:** Efter återställning av sensorn kan du aktivera anslutningsläget genom att trycka på återställningsknappen under ungefär 1 sekund.

Den trådlösa räckvidden ökar när du lägger till fler ZigBee-produkter (meshing). Lär dig mer om meshing genom att gå till trust.com/zigbee

YHTEENSOPIVUUS

Kontaktianturi toimii seuraavien tuotteiden kanssa: Z1 ZigBee Bridge ja ICS-2000.

1. ASETA PARISTO PAIKALLEEN

- A** Irrota kontaktianturin takalevy.
- B** Avaa paristokotelon kansi litteäpäisen ruuvimeisselin avulla ja poista paristo.
- C** Laita tuotteen mukana toimitettu CR2032-paristo kontaktianturiin. Tarkista, että paristo on asetettu koteloon napaisuusmerkintöjen mukaisesti. Sulje paristokotelon kansi.

2. MERKKIVALOT

Kontaktianturi on varustettu LED-merkkivalolla (kyseessä ei ole painike), joka ilmaisee kontaktianturin toimintatilan. Merkkivalojen merkitykset selitetään alla olevassa taulukossa.

LED-MERKKIVALOT

Yhteystila	LED-valo vilkkuu kerran sekunnissa noin 1 minuutin ajan.
Yhteys muodostettu	LED-valo lakkaa vilkkumasta
Asetusten palautus	LED-valo vilkkuu nopeasti
Anturi aktivoitu (kun anturi on avattu yli 10 mm)	LED-valo välähtää kerran

3. LATAA SOVELLUS

Jos haluat käyttää kontaktianturia Z1 ZigBee Bridgen tai ICS-2000:n kanssa, lataa ja asenna ensin sovellus skannaamalla QR-koodi tai siirry sivustolle trust.com/zigbee.


4. TUNNISTIMEN KYTKENTÄ

- A** Valitse sovelluksessa huone, paina painiketta + ja toimi ohjeiden mukaisesti. Jos haluat asettaa push-ilmoitukset manuaalisesti, mene välilehdelle "rules", paina painiketta + ja valitse "notification wizard".

5. ASENNA KONTAKTIAN TURI

Huomaa: varmista kontaktianturia asentaessasi, että molempien osien väliin jäävä rako on mahdollisimman pieni (enintään 5 mm). Liu'uta kontaktianturin takalevy irti ja kiinnitä se tasaiselle pinnalle mukana toimitettujen ruuvien avulla. Kiinnitä kontaktianturin pieni osa kaksipuolisella teipillä ja aseta kontaktianturi takalevyn.

 PALAUTA KONTAKTIAN TURIIN ASETUKSET JA AKTIVOI YHTEYSTILA

- A**  **Varoitus:** Tämä toimenpide poistaa tunnistimen Z1 ZigBee Bridge-tai ICS-2000-tuotteesta. Palauta tunnistimen asetukset painamalla tunnistimen sivussa olevassa aukossa olevaa painiketta noin 5 sekunnin ajan. LED-valo vahvistaa asetusten palautuksen vilkkumalla nopeasti.
- B** **Aktivoi yhteystila:** kun olet palauttanut anturin asetukset, voit aktivoida yhteystilan painamalla asetusten palautuspainiketta noin 1 sekunnin ajan.

Langaton kantama kasvaa lisättäessä useampia ZigBee-tuotteita (mesh-verkko). Lisätietoja mesh-verkoista osoitteessa trust.com/zigbee

KOMPATIBILITET

Kontaktsensoren fungerer sammen med Z1 ZigBee Bridge og ICS-2000.

1. SÆT BATTERIET I (IGEN)

- A** Fjern bagpladen fra kontaktsensoren.
- B** Åbn batteridækslet ved hjælp af en flad skruetrækker og tag batteriet ud.
- C** Placér medfølgende CR2032-batteri i kontaktsensoren. Bemærk positiv og negativ polaritet i batterirummet. Sæt låget på igen.

2. INDIKATORER

Kontaktsensoren er udstyret med en LED-indikator (det er ikke en knap) til at vise status for kontaktsensoren. Se nedenfor for betydningen af de forskellige LED-indikationer.

TABEL OVER LED-FUNKTIONER

Tilslutningstilstand	LED'en blinker en gang i sekundet i ca. 1 min.
Tilsluttet ordentligt	LED'en holder op med at blinke
Sensornulstilling	LED'en blinker hurtigt
Sensorudløst (når sensoren er åbnet mere end 10 mm)	LED'en blinker én gang

3. DOWNLOAD APP'EN

For at tilslutte kontaktsensoren med Z1 ZigBee bridge eller ICS-2000, så hent først app'en ved at scanne QR-koden eller gå til trust.com/zigbee og installér den.

4. TILSLUT SENSOR

A I app'en vælges der et værelse, tryk på + knappen og følg instruktionerne. For en manuel opsætning af push-notifikationer, gå til regelfanen, tryk på + knappen og vælg notifikationsguiden.

5. ANBRING KONTAKTSENSOREN

Bemærk: Når kontaktsensoren monteres, så sørg for, at begge dele er monteret med så lidt plads mellem dem som muligt (maks. 5mm). Fjern bagpladen ved at skubbe den af kontaktsensoren og fastgør den med de medfølgende skruer til en flad overflade. Fastgør den lille del af kontaktsensoren ved hjælp af den dobbeltklæbende tape på bagsiden

og placér kontaktsensoren på bagpladen.

ⓘ NULSTIL KONTAKTSENSOREN OG AKTIVÉR TILSLUTNINGSTILSTANDEN

A **⚠ Advarsel:** Dette trin fjerner sensoren fra Z1 ZigBee Bridge eller ICS-2000. For at nulstille sensoren trykkes der på nulstillingsknappen i hullet på siden af sensoren i ca. 5 sek med medfølgende stift. LED'en blinker hurtigt for at bekræfte nulstillingen.

B **Aktivér tilslutningstilstand:** Efter nulstilling af sensoren kan tilslutningstilstanden aktiveres ved at trykke på nulstillingsknappen i ca. 1 sek.

Den trådløse rækkevidde stiger, når der tilføjes flere ZigBee-produkter (mesh-netværk). For at få mere at vide om mesh-netværk, gå til trust.com/zigbee

KOMPATYBILNOŚĆ

Czujnik kontaktowy współpracuje z urządzeniami Z1 ZigBee Bridge oraz ICS-2000.

1. WKŁADANIE I WYMIANA BATERII

- A** Zdejmij tylną pokrywę czujnika kontaktowego.
- B** Otwórz pokrywę komory baterii płaskim śrubokrętem i wyjmij baterię.
- C** Umieść dołączoną baterię CR2032 w czujniku kontaktowym. Zwróć uwagę na zachowanie odpowiedniej biegunowości. Zamknij pokrywę komory baterii.

2. DIODY KONTROLNE

Czujnik kontaktowy wyposażono w diodę LED (nie jest ona przyciskiem) informującą o stanie urządzenia. Poniżej objaśniono znaczenie poszczególnych wskazań diody.

TABELA FUNKCJI DIODY LED

Tryb nawiązywania połączenia	Dioda LED miga raz na sekundę przez około minutę
Połączenie nawiązane	Dioda LED przestaje migać
Reset czujnika	Dioda LED miga szybko
Czujnik aktywowany (czujnik otwarty o więcej niż 10 mm)	Dioda LED zamiga raz

3. POBIERZ APLIKACJĘ

Aby podłączyć czujnik kontaktowy z urządzeniem Z1 ZigBee bridge lub ICS-2000, pobierz aplikację poprzez zeskanowanie kodu QR lub ze strony trust.com/zigbee i zainstaluj ją.

4. PODŁĄCZENIE CZUJNIKA

A W aplikacji wybrać pomieszczenie i nacisnąć przycisk +, a następnie wykonywać polecenia. W celu ręcznego skonfigurowania powiadomień natychmiastowych przejść do karty zasad, nacisnąć przycisk + i wybrać kreator powiadomień.

5. MONTAŻ CZUJNIKA KONTAKTOWEGO

Uwaga: Podczas mocowania czujnika kontaktowego należy upewnić się, że obydwie części są zamocowane w taki sposób, że pozostaje między nimi jak najmniej miejsca (maks. 5 mm). Zdejmij tylną pokrywę poprzez wysunięcie jej z przewodnicy czujnika kontaktowego i przymocuj ją do płaskiej powierzchni za pomocą dołączonych wkrętów. Przymocuj mniejszy element czujnika

kontaktowego taśmą dwustronną znajdującą się z tyłu i zamocuj czujnik kontaktowy do tylnej pokrywy.

ⓘ RESETOWANIE CZUJNIKA KONTAKTOWEGO I AKTYWACJA TRYBU NAWIĄZYWANIA POŁĄCZENIA

A **⚠ Ostrzeżenie:** Wykonanie tego kroku spowoduje usunięcie czujnika z urządzenia Z1 ZigBee Bridge lub ICS-2000. Aby zresetować czujnik, trzymać naciśnięty przycisk znajdujący się w otworze z boku czujnika przez około 5 sekund dołączonym patyczkiem. Dioda zamiga szybko w celu potwierdzenia resetu.

B **Aktywacja trybu nawiązywania połączenia:** Po zresetowaniu czujnika można aktywować tryb nawiązywania połączenia poprzez naciśnięcie przycisku reset na około 1 sekundy.

Zasięg bezprzewodowy rośnie po dodaniu kolejnych produktów serii ZigBee (sieć o topologii siatki). Więcej informacji o topologii siatki można znaleźć na stronie trust.com/zigbee

KOMPATIBILITA

Kontaktní snímač funguje s produktem Z1 ZigBee Bridge a ICS-2000.

1. VÝMĚNA NEBO VLOŽENÍ BATERIE

- A** Sejměte zadní desku z kontaktního snímače.
- B** Otevřete kryt baterie pomocí plochého šroubováku a vyjměte baterii.
- C** Do kontaktního snímače vložte dodávanou baterii CR2032. Respektujtekladný a záporný pól v přihrádce na baterie. Zavřete kryt na baterie.

2. KONTROLKY

Kontaktní snímač je vybaven indikátorem LED (nejedná se o tlačítko), který zobrazuje stav kontaktního snímače. Vysvětlivky k významu různých indikací LED najdete níže.

FUNKČNÍ TABULKA LED

Režim připojení	Indikátor LED bliká jednou za sekundu po dobu cca 1 minuty.
Úspěšně připojeno	Indikátor LED přestane blikat
Reset snímače	Indikátor LED bude rychle blikat
Snímač byl aktivován (když je snímač otevřen o více než 10 mm)	Indikátor LED jednou blikne

3. STAŽENÍ APLIKACE

Pro připojení kontaktního snímače k produktu Z1 ZigBee Bridge nebo ICS-2000 si nejprve stáhněte aplikaci naskenováním kódu QR nebo na webu trust.com/zigbee.

4. PŘIPOJENÍ SNÍMAČE

- A** V aplikaci vyberte příslušnou místnost, stiskněte tlačítko + a postupujte podle pokynů Pro ruční nastavení nabízených oznámení přejděte na kartu pravidel, stiskněte tlačítko + a vyberte průvodce oznámením.

5. NAMONTUJTE KONTAKTNÍ SNÍMAČ

Poznámka: Při namontování kontaktního snímače se ujistěte, že jsou oba díly namontovány tak, aby mezi nimi byla co nejmenší mezera (max. 5 mm). Sejměte zadní desku tím, že ji odsunete od kontaktního snímače a připevníte ji pomocí dodávaných šroubů k plochému povrchu. Připevněte malou část kontaktního

snímače pomocí oboustranné lepicí pásky k zadní části a umístěte kontaktní snímač na zadní desku.

🔧 RESET KONTAKTNÍHO SNÍMAČE A AKTIVACE REŽIMU PŘIPOJENÍ

- A ⚠️ Varování:** Při tomto kroku dojde k odebrání snímače od produktu Z1 ZigBee Bridge nebo ICS-2000. Chcete-li snímač resetovat, stiskněte tlačítko v otvoru na straně snímače po dobu přibližně 5 s pomocí dodávaného kolíku. Kontrolka rychle zabliká, a potvrdí tak reset.

B Aktivace připojovacího režimu:

Po zresetování snímače můžete aktivovat režim připojení stisknutím a přidržením tlačítka resetu po dobu přibližně 1 s.

Bezdrátový dosah se zvýší přidáním dalších zařízení ZigBee (propojení ve smíšené síti). Další informace o propojení ve smíšené síti najdete na webu trust.com/zigbee

KOMPATIBILITA

Snímač kontaktu je kompatibilný s mostom Z1 ZigBee Bridge a zariadením ICS-2000.

1. VLOŽENIE (VÝMENA) BATÉRIE

- A** Zo snímača kontaktu odoberte zadnú stranu.
- B** Pomocou plochého skrutkovača otvorte kryt priehradky na batériu a vyberte batériu.
- C** Do snímača kontaktu vložte dodanú batériu CR2032. Dbajte na zachovanie správnej polarity podľa kladnej a zápornej polarity v priehradke. Zatvorte kryt priehradky na batériu.

2. KONTROLKY

Snímač kontaktu je vybavený kontrolkou LED (toto nie je tlačidlo) na indikáciu stavu snímača kontaktu. Pozrite si nižšie uvedený význam rôznych indikácií LED.

TABUĽKA ČINNOSTI LED

Režim pripojenia	LED bude približne 1 minútu blikať jedenkrát za sekundu
Pripojenie bolo úspešné	LED prestane blikať
Resetovanie snímača	LED bude rýchlo blikať
Snímač je spustený (Keď sa snímač otvorí na viac ako 10 mm)	LED jedenkrát zabliká

3. STIAHNUTIE APLIKÁCIE

Aby ste mohli snímač kontaktu prepojiť s mostom Z1 ZigBee alebo zariadením ICS-2000, najprv získajte aplikáciu oskenovaním QR kódu alebo prejdite na trust.com/zigbee a nainštalujte ju.

4. PRIPOJENIE SNÍMAČA

- A** V aplikácii vyberte miestnosť, stlačte tlačidlo + a postupujte podľa pokynov. Pre manuálne nastavenie zobrazovania oznámení prejdite na kartu pravidiel, stlačte tlačidlo + a vyberte sprievodcu notifikáciou.

5. MONTÁŽ SNÍMAČA KONTAKTU

Poznámka: Pri montáži snímača kontaktu sa uistite, že obe časti sú namontované tak, aby medzi nimi bola čo najmenšia medzera (max. 5 mm). Zadnú stranu odoberte vysunutím zo snímača kontaktu a pomocou dodaných skrutiek ju pripevnite na rovný povrch. Pripevnite malú časť snímača kontaktu pomocou obojstrannej pásky na jej zadnej

strane a snímač kontaktu umiestnite na zadnú stranu.

🔔 RESETOVANIE SNÍMAČA KONTAKTU A AKTIVÁCIA REŽIMU PRIPOJENIA

- A** ⚠️ **Výstraha:** Týmto krokom sa odobere snímač z mosta Z1 ZigBee Bridge alebo zariadenia ICS-2000. Snímač zresetujete približne 5-sekundovým stlačením tlačidla v otvore na bočnej strane snímača pomocou dodaného kolíka. Na potvrdenie zresetovania bude LED rýchlo blikať.

- B** **Aktivácia režimu pripojenia:** Po zresetovaní snímača môžete približne 1-sekundovým stlačením resetovacieho tlačidla aktivovať režim pripojenia.

Dosah bezdrôtového signálu sa zvyšuje, keď pridáte viac výrobkov ZigBee (meshovanie). Ak sa chcete o meshovaní dozvedieť viac, navštívte trust.com/zigbee

KOMPATIBILITÁS

Az érintésérzékelő a Z1 ZigBee Bridge-dzsel és az ICS-2000-rel működik.

1. AZ ELEM BE- ÉS VISSZAHELYEZÉSE

- A** Távolítsa el az érintésérzékelő hátlapját.
- B** Nyissa ki az elemfedelelet lapos csavarhúzóval, és vegye ki az elemet.
- C** Helyezze be a mellékelt CR2032 elemet az érintésérzékelőbe. Ügyeljen a rekeszben a pozitív és negatív polaritásra. Zárja be az elemtartó rekesz fedelét.

2. KIJELZŐK

Az érintésérzékelőn egy LED-jelzőlámpa található (ez nem gomb), mely az érintésérzékelő állapotát mutatja. A LED különböző jelzéseinek jelentése lent látható.

LED FUNKCIÓTÁBLÁZAT

Csatlakozási mód	A LED körülbelül 1 percig másodpercenként egyet villan
Csatlakozás sikerült	A LED villogása megszűnik
Érzékelő alaphelyzetbe állítása	A LED gyorsan villog
Érzékelő aktiválva (ha az érzékelő 10 mm-nél nagyobbra nyílik)	A LED egyszer villan

3. TÖLTSE LE AZ ALKALMAZÁST

Az érintésérzékelő Z1 ZigBee bridge-dzsel vagy ICS-2000-rel való csatlakoztatásához először töltsse le az alkalmazást a QR-kód leolvasásával, illetve a trust.com/zigbee weboldal felkeresésével, majd telepítse.

4. CSATLAKOZTASSA AZ ÉRZÉKELŐT

- A** Válasszon ki az alkalmazásban egy helyiséget, nyomja meg a + gombot, és kövesse az utasításokat. A leküldéses értesítések kézi beállításához lépjen a Szabályok lapra, nyomja meg a + gombot, majd válassza ki az értesítés varázslót.

5. RÖGÍTSE AZ ÉRINTÉSÉRZÉKELŐT

Megjegyzés: Az érintésérzékelő rögzítésekor ügyeljen arra, hogy mindkét alkatrészt úgy rögzítse, hogy köztük a lehető legkisebb térköz maradjon (max. 5 mm). Csúsztassa le a hátlapot az érintésérzékelőről, és rögzítse a mellékelt csavarokkal lapos felületre. Rögzítse az érintésérzékelő kis

részét a háttára tett kétoldalas ragasztószalaggal, majd helyezze az érintésérzékelőt a hátlapra.

ⓘ ÁLLÍTSA ALAPHELYZETBE AZ ÉRINTÉSÉRZÉKELŐT, ÉS AKTIVÁLJA A CSATLAKOZÁSI MÓDOT

- A** **⚠ Figyelem:** Ez a lépés eltávolítja az érzékelőt a Z1 ZigBee Bridge-ről, illetve az ICS-2000-ről. Az érzékelő alaphelyzetbe állításához tartsa nyomva körülbelül 5 másodpercig az érzékelő oldalán lévő lyukban található gombot a mellékelt tüvel. A LED az alaphelyzetet gyors villogással erősíti meg.

B Csatlakozási mód bekapcsolása:

Az érzékelő alaphelyzetbe állítását követően bekapcsolhatja a csatlakozási módot az alaphelyzet gomb körülbelül 1 másodpercig tartó megnyomásával.

A hatótávolság további ZigBee termékek hozzáadásával megnő (láncolás). A láncolással kapcsolatos további információ a trust.com/zigbee weboldalon található

COMPATIBILITATE

Senzorul de contact este compatibil cu Bridge Z1 ZigBee și ICS-2000.

1. MONTAREA (ÎNLOCUIREA) BATERIILOR

- A** Îndepărtați capacul posterior al senzorului de contact.
- B** Deschideți capacul bateriei cu o șurubelniță plată și îndepărtați bateria.
- C** Așezați bateria inclusă CR2032 în senzorul de contact. Respectați polaritatea pozitivă și negativă din compartiment. Închideți capacul bateriei.

2. INDICATORI

Senzorul de contact conține un indicator LED (Acesta nu este un buton) pentru a arăta starea senzorului de contact. Consultați mai jos semnificația diferitelor indicații LED.

TABEL PENTRU SEMNALELE LED

Mod de conectare	LED-ul luminează o dată pe secundă timp de aproximativ 1 min.
Conectare reușită	LED-ul nu mai luminează
Resetarea senzorului	LED-ul luminează intermitent rapid
Senzor declanșat (Când senzorul este deschis mai mult de 10 mm)	LED-ul luminează o dată

3. DESCĂRCAREA APLICAȚIEI

Pentru a conecta senzorul de contact cu un Bridge Z1 ZigBee sau ICS-2000, descărcați și instalând întâi aplicația scanând codul QR, sau accesați trust.com/zigbee.

4. CONECTAȚI SENZORUL

A În aplicație selectați o încăpere apăsați butonul + și urmați instrucțiunile. Pentru configurarea manuală a notificărilor push accesați fila reguli, apăsați butonul + și selectați asistentul pentru notificări.

5. MONTAREA SENZORULUI DE CONTACT

Menționi: La montarea senzorului de contact asigurați-vă că ambele piese sunt montate având cel mai mic spațiu posibil între ele (max. 5mm). Îndepărtați capacul posterior glisându-l de pe senzorul de contact și fixați-l cu ajutorul șuruburilor incluse pe o suprafață plată. Atașați piesa mică a senzorului de contact cu

ajutorul benzii dublu adezive de pe spate și așezați senzorul de contact pe placa spate.

ⓘ RESETAREA SENZORULUI DE CONTACT ȘI ACTIVAREA MODULUI DE CONECTARE

A **⚠ Avertisment:** Acest pas va elimina senzorul din Bridge Z1 ZigBee sau ICS-2000. Pentru resetarea senzorului apăsați butonul din orificiul aflat pe partea laterală a senzorului timp de aprox. 5 sec. cu acul inclus. LED-ul va lumina intermitent rapid pentru a confirma resetarea.

B **Activarea modului de conectare:** După resetarea senzorului puteți activa modul de conectare apăsând butonul de resetare timp de aprox. 1 sec.

Raza wireless crește când adăugați mai multe produse ZigBee (creare rețea de tip mesh). Pentru mai multe informații despre rețelele mesh accesați pagina trust.com/zigbee

СЪВМЕСТИМОСТ

Контактният датчик работи с мост Z1 ZigBee и ICS-2000.

1. ПОСТАВЯНЕ / СМЯНА НА БАТЕРИЯ

- A** Отстранете задната пластина от контактния датчик.
- B** Отворете капака на отделението за батерия с помощта на плоска отвертка и извадете батерията.
- C** Поставете включената батерия CR2032 в контактния датчик. Обърнете внимание на положителния и отрицателния полюс в отделението за батерия. Затворете капака на отделението за батерия.

2. ИНДИКАТОРИ

Контактният датчик съдържа светодиоден индикатор (това не е бутон), който показва състоянието на датчика. По-долу можете да видите какво означават различните индикации на светодиода.

ТАБЛИЦА СЪС СВЕТОДИОДНИ ИНДИКАЦИИ НА ФУНКЦИИТЕ

Режим на свързване	Светодиодът ще премигва веднъж в секунда в продължение на приблизително 1 минута
Успешно свързване	Светодиодът ще спре да премигва
Нулиране на датчика	Светодиодът ще премигва бързо
Задействане на датчика (когато датчикът е отворен на над 10 мм)	Светодиодът ще премигне веднъж

3. ИЗТЕГЛЯНЕ НА ПРИЛОЖЕНИЕ

За да свържете контактния датчик с мост Z1 ZigBee или ICS-2000, първо изтеглетe приложението, като сканирате QR кода или отидете на адрес: trust.com/zigbee и го инсталирайте.

4. СВЪРЗВАНЕ НА ДАТЧИКА

- A** В приложението изберете стая, натиснете бутона + и следвайте инструкциите. За ръчно настройване на уведомяванията, отидете в раздела „правила“, натиснете бутона + и изберете съветника за уведомяване.

5. МОНТИРАНЕ НА КОНТАКТНИЯ ДАТЧИК

Забележка: Когато монтирате контактния датчик, се уверете, че двете части са монтирани с възможно най-малко разстояние между тях (макс. 5 мм). Отстранете задната пластина от контактния датчик чрез плъзгане и я прикрепете с помощта на включените винтове към плоска повърхност. Прикрепете малката част на контактния датчик с помощта на двойнозалепащото тиксо върху задната страна и поставете контактния датчик върху задната пластина.

НУЛИРАНЕ НА КОНТАКТНИЯ ДАТЧИК И АКТИВИРАНЕ НА РЕЖИМ НА СВЪРЗВАНЕ

- A**  **Внимание:** Тази стъпка ще премахне датчика от моста Z1 ZigBee или ICS-2000. За да нулирате датчика, натиснете бутона за нулиране в отвора от страни на датчика за приблизително 5 секунди с помощта на включения щифт. Светодиодът ще премигне бързо, за да потвърди нулирането.
- B** **Активиране на режим за свързване:** След нулиране на датчика можете да активирате режима на свързване, като натиснете бутона за нулиране в продължение на приблизително 1 секунда.

Безжичният обхват се увеличава, когато добавите повече продукти ZigBee (свързване в мрежа). За да научите повече за свързването в мрежа, отидете на адрес: trust.com/zigbee

ΣΥΜΒΑΤΟΤΗΤΑ

Ο αισθητήρας επαφής λειτουργεί με τα προϊόντα Z1 ZigBee Bridge και ICS-2000.

1. ΤΟΠΟΘΕΤΗΣΗ/ΑΝΤΙΚΑΤΑΣΤΑΣΗ ΤΗΣ ΜΠΑΤΑΡΙΑΣ

- A** Αφαιρέστε το πίσω τμήμα του κελύφους του αισθητήρα επαφής.
B Ανοίξτε το κάλυμμα μπαταρίας χρησιμοποιώντας ένα καταβίδι με ίσια μύτη και αφαιρέστε την μπαταρία.
C Τοποθετήστε την παρεχόμενη μπαταρία CR2032 μέσα στον αισθητήρα επαφής. Προσέξτε την πολικότητα – τον προσανατολισμό θετικού και αρνητικού πόλου στο διαμέρισμα. Κλείστε το κάλυμμα μπαταρίας.

2. ΕΝΔΕΙΞΕΙΣ

Ο αισθητήρας επαφής διαθέτει μια ένδειξη LED (δεν είναι κουμπί), η οποία υποδεικνύει την κατάσταση ή του. Δείτε παρακάτω για τη σημασία των διάφορων ενδείξεων LED.

ΠΙΝΑΚΑΣ ΛΕΙΤΟΥΡΓΙΑΣ LED

Κατάσταση σύνδεσης	Η ένδειξη LED θα αναβοσβήνει μία φορά ανά δευτερόλεπτο για περίπου 1 λεπτό
Επιτυχής σύνδεση	Η ένδειξη LED θα σταματήσει να αναβοσβήνει
Επαναφορά αισθητήρα	Η ένδειξη LED θα αναβοσβήνει γρήγορα
Έναυσμα ενεργοποίησης του αισθητήρα (όταν ο αισθητήρας ανοίξει περισσότερο από 10 χιλ.)	Η ένδειξη LED θα αναβοσβήνει μία φορά

3. ΛΗΨΗ ΤΗΣ ΕΦΑΡΜΟΓΗΣ

Για να συνδέσετε τον αισθητήρα επαφής με ένα προϊόν Z1 ZigBee Bridge ή ICS-2000, κάντε πρώτα λήψη της Εφαρμογής σαρώνοντας τον κωδικό QR ή μεταβαίνοντας στη διεύθυνση trust.com/zigbee και εγκαταστήστε την.

4. ΣΥΝΔΕΣΗ ΑΙΣΘΗΤΗΡΑ

A Στην Εφαρμογή, επιλέξτε έναν χώρο, πατήστε το κουμπί + και ακολουθήστε τις οδηγίες. Για μη αυτόματη διαμόρφωση των ενεργών ειδοποιήσεων (push notifications), μεταβείτε στην καρτέλα κανόνων, πατήστε το κουμπί + και επιλέξτε τον οδηγό ειδοποιήσεων.

5. ΤΟΠΟΘΕΤΗΣΗ ΤΟΥ ΑΙΣΘΗΤΗΡΑ ΕΠΑΦΗΣ

Σημείωση: Όταν τοποθετείτε τον αισθητήρα επαφής, βεβαιωθείτε ότι τα δύο κομμάτια τοποθετούνται σε όσο το δυνατόν μικρότερη απόσταση μεταξύ τους (μέγ. 5 χιλ.). Αφαιρέστε το πίσω τμήμα του κελύφους ολισθαίνοντας το έξω από τον αισθητήρα επαφής και στερεώστε το με τις παρεχόμενες βίδες σε μια επίπεδη επιφάνεια. Στερεώστε το μικρό τμήμα του αισθητήρα επαφής χρησιμοποιώντας την ταινία διπλής όψης στην πίσω πλευρά και τοποθετήστε τον αισθητήρα επαφής επάνω στο πίσω τμήμα του κελύφους.

 ΕΠΑΝΑΦΟΡΑ ΤΟΥ ΑΙΣΘΗΤΗΡΑ ΕΠΑΦΗΣ ΚΑΙ ΕΝΕΡΓΟΠΟΙΗΣΗ ΤΗΣ ΚΑΤΑΣΤΑΣΗΣ ΣΥΝΔΕΣΗΣ

A  **Προειδοποίηση:** Αυτό το βήμα θα καταργήσει τον αισθητήρα από το προϊόν Z1 ZigBee Bridge ή το ICS-2000. Για να πραγματοποιήσετε επαναφορά του αισθητήρα, πατήστε το κουμπί που βρίσκεται μέσα στην οπή στα πλάγια του αισθητήρα για περίπου 5 δευτ. με την παρεχόμενη ακίδα. Η ένδειξη LED θα αναβοσβήσει με γρήγορο ρυθμό, επιβεβαιώνοντας την επαναφορά.
B **Ενεργοποίηση της κατάστασης σύνδεσης:** Αφού πραγματοποιήσετε επαναφορά του αισθητήρα, μπορείτε να ενεργοποιήσετε την κατάσταση σύνδεσης πατώντας το κουμπί επαναφοράς για περίπου 1 δευτ.

Η εμβέλεια ασύρματης επικοινωνίας αυξάνεται όταν προσθέτετε περισσότερα προϊόντα ZigBee (διασύνδεση σε πλέγμα). Για να μάθετε περισσότερα για την τεχνολογία διασύνδεσης σε πλέγμα (meshing), μεταβείτε στη διεύθυνση trust.com/zigbee

UYUMLULUK

Kontakt sensörü, Z1 ZigBee Bridge ve ICS-2000 cihazlarıyla birlikte çalışır.

1. PİLİ YERLEŞTİRİN

- A** Arka plakaları kontak sensöründen çıkarın.
- B** Düz tornavida kullanarak batarya kapağını açın ve bataryayı çıkarın.
- C** Dahili CR2032 bataryayı kontak sensörüne yerleştirin. Pozitif ve negatif kutupları bölmeye yerleştirin. Pil kapağını kapatın.

2. GÖSTERGELER

Kontakt sensörünün durumunu göstermesi için LED gösterge (Bu bir düğme değil) kontak sensörüne dahildir. Farklı LED göstergelerin anlamlarını aşağıda bulabilirsiniz.

LED İŞLEV TABLOSU

Bağlantı modu	LED yaklaşık 1 dakikalığına saniyede bir yanıp sönecek.
Başarılı bağlantı	LED yanıp sönmeyi sonlandıracak
Sensörün yeniden başlatılması	LED hızlı bir şekilde yanıp sönecek
Sensör tahriki (Sensör 10 dakikadan uzun süre açık kaldığında)	LED bir defa yanıp sönecek

3. UYGULAMAYI İNDİRİN

Kontakt sensörünü, Z1 ZigBee Bridge veya ICS-2000 cihazlarıyla bağlantılamak için, uygulamayı, QR kodunu taratarak edinebilir veya trust.com/zigbee sitesinden indirebilirsiniz.

4. SENSÖRÜ BAĞLAYIN

- A** Uygulama içinde, bir yer seçin, + düğmesine basın ve talimatları izleyin. Manuel anında bildirim ayarları için kurallar sekmesine gidin, + düğmesine basın ve bildirim sihirbazını seçin.

5. KONTAK SENSÖRÜNÜN MONTAJI

Not: Kontakt sensörünü tuttururken her iki parçanın da aralarında mümkün olduğu kadar az boşluk (en fazla 5mm) olacak şekilde monte edilmiş olduğundan emin olun. Kontakt sensöründen kaydırarak arka plakayı çıkarın ve düz bir zemine vidalarla tutturun. Arkasındaki çift taraflı bantı kullanarak kontak sensörün küçük bir parçasını tutturun ve kontak sensörünü arka plakaya yerleştirin.

📌 KONTAK SENSÖRÜNÜ YENİDEN BAŞLATIN VE BAĞLANTI MODUNU ETKİNLEŞTİRİN

A ⚠️ Uyarı: Bu adım sensörü Z1 ZigBee Bridge veya ICS-2000'den çıkaracaktır. Sensörü sıfırlamak için sensörün kenarındaki hücrede bulunan düğmeye sağlanan pimle yaklaşık 5 saniye boyunca basın. Sıfırlamayı onaylamak için LED hızlıca yanıp sönecektir.

B Bağlantı modunu etkinleştirme: Sensörü yeniden başlattıktan sonra, yeniden başlatma düğmesine yaklaşık 1 saniye boyunca basarak bağlantı modunu etkinleştirebilirsiniz.

Daha çok ZigBee ürünü (çözüm ağı oluşturma) ekledikçe kablosuz alanı genişler. Çözüm ağı oluşturmayla ilgili daha fazla bilgi için trust.com/zigbee sitesini ziyaret edin

СОВМЕСТИМОСТЬ

Контактный датчик работает с системами управления Z1 ZigBee Bridge и ICS-2000.

1. УСТАНОВКА И ЗАМЕНА АККУМУЛЯТОРА

- A** Снимите заднюю панель контактного датчика.
- B** Откройте крышку аккумулятора с помощью плоской отвертки и извлеките аккумулятор.
- C** Поместите в контактный датчик аккумулятор CR2032 из комплекта поставки. Учитывайте расположение полюсов отсека аккумулятора. Закройте крышку аккумулятора.

2. ИНДИКАТОРЫ

Для отображения состояния контактный датчик снабжен светодиодным индикатором (который не является кнопкой). Ознакомьтесь со значениями различных режимов свечения светодиодного датчика в таблице ниже.

ТАБЛИЦА РАБОТЫ СВЕТОДИОДНОГО ИНДИКАТОРА

Режим соединения.	Мигание светодиодного индикатора раз в секунду приблизительно в течение минуты.
Соединение завершено.	Мигание светодиодного индикатора прекращено.
Перезагрузка датчика.	Частое мигание светодиодного индикатора.
Срабатывание датчика (если датчик открыт более чем на 10 мм).	Однократное мигание светодиодного индикатора.

3. ЗАГРУЗКА ПРИЛОЖЕНИЯ

Для подключения контактного датчика к системам управления Z1 ZigBee или ICS-2000 загрузите приложение, используя QR-код или посетив сайт trust.com/zigbee.


4. ПОДКЛЮЧЕНИЕ ДАТЧИКА

- A** Выберите в приложении помещение, нажмите кнопку + и следуйте инструкциям. Для настройки push-уведомлений вручную перейдите на вкладку правил, нажмите кнопку + и выберите мастер уведомлений.

5. УСТАНОВКА КОНТАКТНОГО ДАТЧИКА

Примечание. При установке контактного датчика убедитесь, что обе части датчика устанавливаются на минимальном расстоянии друг от друга (не более 5 мм). Снимите заднюю панель контактного датчика, сдвинув ее в сторону, и закрепите ее на плоской поверхности с помощью шурупов из комплекта поставки. Закрепите меньшую деталь датчика, используя двустороннюю клейкую ленту на задней части детали, а затем закрепите контактный датчик на задней панели.

ПЕРЕЗАГРУЗКА КОНТАКТНОГО ДАТЧИКА И АКТИВАЦИЯ РЕЖИМА СОЕДИНЕНИЯ

A  **Внимание.** Эти действия приведут к удалению датчика из системы управления Z1 ZigBee Bridge или ICS-2000. Для перезагрузки датчика нажмите и удерживайте кнопку в отверстии сбоку датчика в течение примерно пяти секунд. Для этого воспользуйтесь входящим в комплект поставки штырьком. Светодиодный индикатор начнет часто мигать для подтверждения перезагрузки.

B **Активация режима соединения.** После перезагрузки датчика можно активировать режим соединения, зажав кнопку перезагрузки примерно на одну секунду.

Диапазон действия беспроводной сети увеличивается при добавлении дополнительных продуктов ZigBee (объединение в сеть). Сведения об объединении в сеть доступны на странице trust.com/zigbee.

ZDRUŽLJIVOST

Kontaktni senzor deluje z mostom Z1 ZigBee in postajo ICS-2000.

1. ZAMENJAVA/VSTAVLJANJE BATERIJE

- A** Odstranite hrbtno ploščico s kontaktnega senzorja.
- B** Z izvijačem odprite pokrovček za baterijo in odstranite baterijo.
- C** Vstavite priloženo baterijo CR2032 v kontaktni senzor. Upoštevajte navedbo polarnosti v prostoru za baterijo. Zaprite pokrovček za baterijo.

2. INDIKATORJI

Kontaktni senzor vsebuje LED indikator (to ni gumb), ki prikazuje status kontaktnega senzorja. Prosimo, glejte spodaj, kaj pomenijo različne LED indikacije.

PREGLEDNICA DELOVANJA LED INDIKATORJA

Način za povezovanje	LED indikator bo približno 1 minuto utripal enkrat na sekundo.
Povezovanje je bilo uspešno	LED indikator bo prenehal utripati.
Ponastavitev senzorja	LED indikator bo hitro utripal.
Senzor sprožen (kadar se senzor odpre za več kot 10 mm).	LED indikator bo utripnil enkrat.

3. PRENESITE APLIKACIJO

Če želite kontaktni senzor povezati z mostom Z1 ZigBee ali postajo ICS-2000, najprej poiščite ter namestite aplikacijo s skeniranjem kode QR ali na spletni strani trust.com/zigbee.


4. POVEŽITE SENZOR

- A** V aplikaciji izberite sobo, pritisnite gumb + ter sledite navodilom. Za ročno nastavitve potisnih obvestil pojdite na zavihek s pravili, pritisnite gumb + ter izberite čarovnika za obveščanje.

5. NAMESTITE KONTAKTNI SENZOR

Opomba: Pri namestitvi kontaktnega senzorja se prepričajte, da je razmak med deloma čim manjši (največ 5 mm). Odstranite hrbtno ploščico tako, da jo z drsnim potegom snamete s kontaktnega senzorja, ter jo s priloženimi vijaki pritrdite na ravno površino. Z obojestranskim trakom pritrdite manjši del kontaktnega senzorja in namestite kontaktni senzor na hrbtno ploščico.

 PONASTAVITE KONTAKTNI SENZOR IN AKTIVIRAJTE NAČIN ZA POVEZOVANJE

- A**  **Opozorilo:** S tem korakom boste odstranili senzor z mostu Z1 ZigBee ali postaje ICS-2000. Za ponastavitev senzorja s priloženo palčko pritisnite gumb v odprtini ob strani senzorja in ga držite približno 5 sekund. LED indikator bo pričel hitro utripati v potrditev uspešno opravljene ponastavitve.
- B** **Aktivirajte način za povezovanje:** Po ponastavitvi senzorja lahko aktivirate način za povezovanje tako, da pritisnete gumb za ponastavitev in ga držite približno 1 sekundo.

Brezžični doseg se poveča, če dodate več izdelkov ZigBee (mreženje). Če želite izvedeti več o mreženju, obiščite trust.com/zigbee

KOMPATIBILNOST

Kontaktni senzor radi s uređajima Z1 ZigBee Bridge i ICS-2000.

1. (PONOVO) POSTAVITE BATERIJU

- A** Uklonite stražnju pločicu kontaktnog senzora.
- B** Otvorite poklopac pretinca baterije koristeći se plosnatim odvijačem i uklonite bateriju.
- C** Postavite isporučenu bateriju CR2032 u kontaktni senzor. Obratite pozornost na pozitivan i negativan polaritet u pretincu baterija. Zatvorite poklopac pretinca za bateriju.

2. POKAZATELJI

Kontaktni senzor sadržava LED pokazatelj (to nije gumb) za prikaz statusa kontaktnog senzora. Molimo, pogledajte u nastavku značenje različitih LED oznaka.

TABLICA LED FUNKCIJA

Način za povezivanje	LED lampica treperit će jednom u sekundi u trajanju od otprilike 1 min.
Uspješno povezano	LED lampica prestat će treperiti
Senzor ponovno podešen	LED lampica brzo će treperiti
Senzor aktiviran (kada je senzor otvoren više od 10 mm)	LED lampica zatreperit će jednom

3. PREUZMITE APLIKACIJU

Za povezivanje kontaktnog senzora s uređajem Z1 ZigBee bridge ili ICS-2000 najprije preuzmite aplikaciju skeniranjem QR-koda ili posjetite web-mjesto trust.com/zigbee i instalirajte je.

4. SPOJITE SENZOR

- A** U aplikaciji odaberite sobu, pritisnite gumb + i slijedite upute. Za ručno podešavanje automatskih obavijesti idite na karticu pravila, pritisnite gumb + i odaberite čarobnjak za obavijesti.

5. MONTIRANJE KONTAKTNOG SENZORA

Napomena: Pri montiranju kontaktnog senzora provjerite jesu li oba dijela montirana tako da je među njima što manje slobodnog prostora (maks. 5 mm). Uklonite stražnju pločicu tako što ćete je odvojiti od kontaktnog senzora i pričvrstite je za ravnu površinu s pomoću isporučenih vijaka. Pričvrstite mali dio kontaktnog senzora koristeći obostranu traku na

stražnjem dijelu i postavite kontaktni senzor na stražnju pločicu.

ⓘ PONOVO PODESITE KONTAKTNI SENZOR I AKTIVIRAJTE NAČIN ZA POVEZIVANJE

- A** **⚠ Upozorenje:** Ovaj će korak ukloniti senzor iz uređaja Z1 ZigBee Bridge ili ICS-2000. Za ponovno podešavanje senzora pritisnite na otprilike 5 sekundi gumb u udubini na strani senzora dobivenom iglom. LED lampica brzo će treperiti za potvrdu ponovnog podešavanja.
- B** **Aktivirajte način za povezivanje:** Nakon ponovnog podešavanja senzora možete aktivirati način za povezivanje pritiskom na gumb za ponovno podešavanje u trajanju od otprilike 1 sekundu.

Bežični domet povećava se dodavanjem još ZigBee proizvoda (umrežavanje). Za više informacija o umrežavanju, posjetite web-mjesto trust.com/zigbee

СУМІСНІСТЬ

Цей контактний датчик працює з перемикачем Z1 ZigBee та системою керування ICS-2000.

1. ВСТАВЛЕННЯ ТА ЗАМІНА БАТАРЕЇ

A Зніміть задню пластину контактного датчика.

B За допомогою викрутки відкрийте кришку відсіку для батареї та вийміть її.

C Установіть батарею CR2032 (входить до комплекту) в контактний датчик. Звертайте увагу на полярність. Закрийте відсік для батареї.

2. ІНДИКАТОРИ

Контактний датчик оснащений світлодіодним індикатором стану (не є кнопкою). У таблиці нижче наведено опис різних станів індикатора.

СТАНИ СВІТЛОДІОДНОГО ІНДИКАТОРА

Режим підключення	Світлодіод блимає щосекунди протягом приблизно 1 хвилини
Підключення встановлено	Світлодіод припиняє блимати
Параметри датчика скинуто	Світлодіод блимає швидко
Датчик задіяно (відстань між частинами датчика становить понад 10 мм)	Світлодіод спалахує один раз

3. ЗАВАНТАЖЕННЯ ПРОГРАМИ

У разі використання контактного датчика з перемикачем Z1 ZigBee або системою керування ICS-2000 завантажте програму, відсканувавши QR-код, або відвідайте веб-сайт trust.com/zigbee.

4. ПІДКЛЮЧЕННЯ ДАТЧИКА

A У програмі виберіть приміщення, натисніть кнопку «+» і дотримуйтесь інструкцій. Для налаштування PUSH-сповіщень уручну перейдіть на вкладку правил, натисніть кнопку «+» і виберіть майстер сповіщень.

5. МОНТАЖ КОНТАКТНОГО ДАТЧИКА

Примітка. Установлюючи контактний датчик, переконайтеся, що обидві його частини розміщено якнайближче одна до одної на відстані зонайбільше 5 мм. Зніміть задню пластину контактного датчика та прикрутіть її шурупами до пласкої поверхні. Прикріпіть меншу частину контактного датчика за допомогою двосторонньої клейкої стрічки та встановіть контактний датчик на задню пластину.

І СКИДАННЯ ПАРАМЕТРІВ КОНТАКТНОГО ДАТЧИКА ТА АКТИВАЦІЯ РЕЖИМУ ПІДКЛЮЧЕННЯ

A **⚠ Увага!** Унаслідок цієї дії буде скасовано підключення датчика до перемикача Z1 ZigBee Bridge або системи керування ICS-2000. Щоб скинути параметри датчика, за допомогою шпильки, що входить у комплект постачання, натисніть кнопку в отворі на боковій стороні датчика й утримуйте її приблизно протягом 5 секунд. Світлодіод швидко блимне, щоб підтвердити скидання.

B **Активация режиму підключення.** Після скидання параметрів датчика можна активувати режим підключення. Для цього натисніть кнопку скидання й утримуйте її приблизно протягом 1 секунди.

Діапазон дії безпроводового підключення збільшується, якщо додати більше продуктів стандарту ZigBee (сітчасте підключення). Докладніше про сітчасте підключення див. на веб-сайті trust.com/zigbee

التوافق

يعمل مستشعر الاتصال مع جسر Z1 ZigBee و ICS-2000.

1. استبدال البطارية

A أزل اللوحة الخلفية من مستشعر الاتصال.

B افتح غطاء البطارية باستخدام مفك مسطح وأزل البطارية.

C ضع بطارية CR2032 المضمنة في مستشعر الاتصال. واحفظ القطبين الموجب والسالب في الحجرة.

أغلق غطاء البطارية.

2. المؤشرات

يحتوي مستشعر الاتصال على مؤشر LED (ليس عبارة عن زر) لعرض حالة مستشعر الاتصال.

يرجى مراجعة ما تشير إليه مؤشرات LED المختلفة أدناه.

جدول وظائف مؤشرات LED

وضع الاتصال	سيومض مؤشر LED مرة واحدة كل ثانية لمدة دقيقة واحدة تقريبًا.
تم الاتصال بنجاح	سيوقف مؤشر LED عن الوميض
إعادة تعيين المستشعر	سيومض مؤشر LED سريعًا
تم تشغيل المستشعر (عند فتح المستشعر لأكثر من ١٠ ملم)	سيومض مؤشر LED مرة واحدة

3. تنزيل التطبيق

لتوصيل مستشعر الاتصال بجسر Z1 ZigBee أو ICS-2000، احصل على التطبيق أولاً من خلال المسح الضوئي لكود QR أو الانتقال إلى trust.com/zigbee وقم بتثبيته.

4. مستشعر الاتصال

A في التطبيق، حدد غرفة، ثم اضغط على الزر + واتبع التعليمات.

للإعداد اليدوي للإعلامات المنبثقة انتقل إلى علامة تبويب القواعد، ثم اضغط على الزر + وحدد معالج الإعلانات.

5. تركيب مستشعر الاتصال

ملحوظة: عند تركيب مستشعر الاتصال، تأكد من تركيب كلا الجزأين مع وجود مساحة قليلة بينهما بقدر الإمكان (٥ ملم كحد أقصى).

أزل اللوحة الخلفية عن طريق تحريكها خارج مستشعر الاتصال وأرفقها بسطح مسطح باستخدام البراغي المضمنة. أرفق الجزء الصغير من مستشعر الاتصال باستخدام الشريط مزدوج الجانبين الموجود في الجزء الخلفي وضع مستشعر الاتصال على اللوحة الخلفية.

إعادة تعيين مستشعر الاتصال وتفعيل وضع الاتصال

A **تحذير:** تؤدي هذه الخطوة إلى إزالة المستشعر من جسر Z1 ZigBee Bridge أو ICS-2000. لإعادة تعيين المستشعر، اضغط على الزر في الفتحة الموجودة في جانب المستشعر لمدة 5 ثوانٍ تقريبًا بالذبوس المرفق. سيومض مؤشر LED بسرعة لتأكيد إعادة التعيين.

B **تفعيل وضع الاتصال:** بعد إعادة تعيين المستشعر، يمكنك تفعيل وضع الاتصال عن طريق الضغط على زر إعادة التعيين لثانية واحدة تقريبًا.

يزداد النطاق اللاسلكي عند إضافة المزيد من منتجات ZigBee (التعشيق). لمعرفة المزيد حول التعشيق، انتقل إلى الرابط trust.com/zigbee

www.trust.com/zigbee