

Trust | SMART Home

By: **KlikAan** **KlikUit**

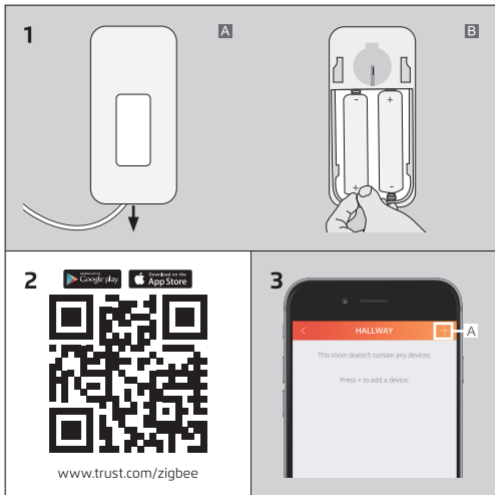
USER MANUAL

WATER LEAKAGE DETECTOR
ZWLD-100



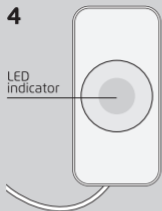
Item 71216 Version 1.0

Visit www.trust.com/71216 for the latest instructions

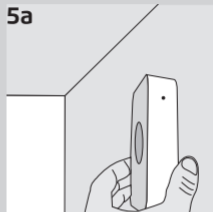


4

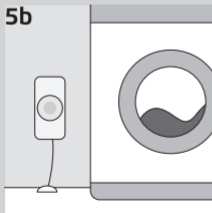
LED
indicator



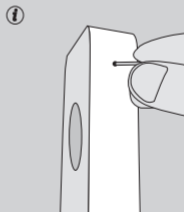
5a



5b



i



EN ZWLD-100 WATER LEAKAGE DETECTOR

COMPATIBILITY

The water leakage detector works with the Z1 ZigBee Bridge and the ICS-2000 to receive push notifications when water is detected.

NOTE: For receiving push notifications, a fully working internet connection is required.

1. (RE)PLACE THE BATTERIES

A Remove the battery cover (backplate) by sliding it from the water leakage detector.

B Place 2x AAA batteries (not included) in the detector. Note the positive and negative polarity in the compartment. Close the battery cover.

2. DOWNLOAD APP

To connect the detector with a Z1 ZigBee bridge or ICS-2000, first get the App by scanning the QR code or go to trust.com/zigbee and install it.

3. CONNECT DETECTOR

A In the App, select a room, press the + button and choose Trust Zigbee line/Water leakage detector and follow the instructions. For manual set up of push-notifications go to the rules tab, press the + button and select notification wizard.

4. INDICATORS

The detector contains a LED indicator to show the status of the detector.

LED FUNCTION TABLE

| | |
|------------------------|--|
| Connection mode | LED will flash fast for approximately 1 min. |
| Connected successfully | LED will light up for 3 sec (The App will also indicate when the connection is successful) |
| Water detected | Red LED will light up once (The App will also indicate when water is detected) |
| Detector reset | LED will flash 6x |

5. MOUNT THE DETECTOR

- A** Remove the plastic layer from the double sided-tape on the back of the detector and place it on a flat service on the wall in a place with a risk of leakage.
- B** Remove the plastic layer from the double sided-tape on the white sensor at the end of the cable and place it firmly on the floor.

ⓘ RESET DETECTOR AND ACTIVATE CONNECT MODE

⚠ Warning: This step will disconnect the detector from the Z1 Zigbee Bridge or the ICS-2000. To reset the detector press the button in the hole at the side for approximately 5 sec with the included pin. The LED will flash 6x to confirm the reset.

EN ZWLD-100 WATER LEAKAGE DETECTOR

Activate connect mode: After resetting the detector you can activate the connect mode by pressing the button in the hole on the side for approx. 2 sec. The LED will flash fast for 1 minute to indicate the connection mode.

DISCLAIMER

This product is used as a warning device to aid the user in detecting a water leakage. However, it remains the responsibility of the end-user to detect and prevent water from leaking. Therefore Trust cannot be held responsible or liable for any water damages and injuries resulting from any subsequent damages.

ZWLD-100 WATER LEAKAGE DETECTOR **EN**

KOMPATIBILITÄT

Dieser Wasserleckmelder funktioniert mit der Z1 ZigBee Bridge und der ICS-2000 für den Empfang von Push-Benachrichtigungen, wenn Wasser erkannt wird. **HINWEIS:** Eine funktionierende Internetverbindung ist Voraussetzung für den Empfang von Push-Benachrichtigungen.

1. EINLEGEN/WECHSELN DER BATTERIEN

- A** Entfernen Sie die Batterieabdeckung (Rückplatte), indem Sie sie aus dem Wasserleckmelder ziehen.
- B** Legen Sie 2 Batterien der Größe AAA (nicht im Lieferumfang enthalten) in den Melder ein. Beachten Sie die positive und die negative Polarität im Batteriefach. Schließen Sie den Batteriefachdeckel.

2. HERUNTERLADEN DER APP

Wenn Sie den Melder mit einer Z1 ZigBee Bridge oder der ICS-2000 verwenden, rufen Sie die App ab, indem Sie den QR-Code scannen oder laden Sie sie direkt von trust.com/zigbee herunter und installieren Sie sie.

3. VERBINDEN DES MELDERS

- A** Wählen Sie in der App einen Raum, drücken Sie auf die Taste + und wählen Sie Trust Zigbee-Sortiment/ Wasserleckmelder, um

LED-FUNKTIONSTABELLE

| | |
|-----------------------|---|
| Verbindungsmodus | LED blinkt ca. 1 Minute lang schnell |
| Erfolgreich verbunden | LED leuchtet ca. 3 Sekunden lang (auch die App zeigt an, wenn die Verbindung erfolgreich war) |
| Wasser erkannt | Rote LED leuchtet einmal auf (auch die App zeigt an, wenn Wasser erkannt wird). |
| Melder-Reset | LED blinkt 6-mal |

dann den Anweisungen zu folgen. Für die manuelle Einrichtung von Push-Benachrichtigungen wechseln Sie zur Registerkarte Regeln, drücken die + Taste und wählen den Benachrichtigungsassistenten aus.

4. ANZEIGEN

Der Melder besitzt eine LED-Anzeige, die den Status des Melders anzeigt.

5. MONTAGE DES MELDERS

A Ziehen Sie die Kunststoffolie von dem doppelseitigen Klebeband an der Rückseite des Melders ab und befestigen Sie ihn auf einem flachen Untergrund an einer Wand in der Nähe einer

leckgefährdeten Stelle.

- B** Ziehen Sie die Kunststoffolie von dem doppelseitigen Klebeband an dem weißen Sensor am Ende des Kabels ab und drücken Sie ihn fest auf den Boden.

RÜCKSETZEN DES MELDERS UND AKTIVIERUNG DES VERBINDUNGSMODUS

⚠️ Warnung: Mit diesem Vorgang wird der Melder von der Z1 ZigBee Bridge oder der ICS-2000 getrennt. Um den Melder zurückzusetzen, drücken Sie mit dem mitgelieferten Stift etwa 5 Sekunden lang auf die Taste in dem seitlichen Loch. Zur Bestätigung blinkt die LED 6-mal.

Aktivierung des Verbindungsmodus: Nachdem der Melder zurückgesetzt wurde, können Sie den Verbindungsmodus aktivieren, indem Sie etwa 2 Sekunden lang auf die Taste in dem seitlichen Loch drücken. Die LED blinkt 1 Minute lang, um den Verbindungsmodus anzuzeigen.

HAFTUNGSAUSSCHLUSS

Dieses Produkt wird als Warngerät eingesetzt, um den Nutzer bei der Erkennung von Wasserlecks zu unterstützen. Es liegt jedoch in der Verantwortung des Endbenutzers, Wasserlecks zu erkennen und zu vermeiden. Trust kann somit nicht für Schäden oder Verletzungen durch Wasser

ZWLD-100 WATER LEAKAGE DETECTOR **DE**

oder Folgeschäden zur
Verantwortung gezogen oder
haftbar gemacht werden.

COMPATIBILITÉ

Ce détecteur de fuite d'eau fonctionne avec la passerelle Z1 ZigBee et la station ICS-2000 pour la réception de notifications push en cas de détection de fuite. **IMPORTANT** : pour recevoir des notifications push, une connexion internet pleinement opérationnelle est indispensable.

1. REMPLACEMENT DES PILES

- A** Retirez le capot du compartiment des piles (plaque arrière) et en la faisant glisser du détecteur de fuite.
- B** Placez 2 piles AAA (non fournies) dans le détecteur. Tenez compte du marquage des pôles positif et négatif figurant dans le compartiment. Refermez le capot du compartiment des piles.

2. TÉLÉCHARGEMENT DE L'APPLICATION

Pour connecter le détecteur à une passerelle Z1 ZigBee ou une station ICS-2000, téléchargez d'abord l'application en scannant le code QR ou en allant sur le site trust.com/zigbee, puis installez-la.

3. CONNEXION DU DÉTECTEUR

- A** Dans l'application, sélectionnez une pièce, pressez le bouton +, choisissez l'option Gamme Trust ZigBee/Détecteur

TABLEAU DES ÉTATS DU VOYANT

| | |
|-------------------------------|---|
| Mode connexion | Le voyant clignote rapidement pendant environ 1 minute. |
| Connexion réussie | Le voyant s'allume pendant 3 secondes (l'application indique aussi le moment où la connexion est réussie) |
| Eau détectée | Le voyant rouge s'allume une fois (l'application indique aussi le moment où l'eau est détectée) |
| Réinitialisation du détecteur | Le voyant clignote 6 fois |

de fuite d'eau et suivez les instructions. Pour la configuration manuelle des notifications push, ouvrez l'onglet des règles, pressez le bouton + et sélectionnez l'assistant de notification.

4. VOYANTS


Le détecteur présente un voyant qui indique son statut.

5. INSTALLATION DU DÉTECTEUR

- A** Retirez le film plastique du ruban double-face situé à l'arrière du détecteur et placez ce dernier sur un emplacement plat du mur, près d'un endroit susceptible d'être inondé.
- B** Retirez le film plastique du ruban double-face

du capteur blanc situé à l'extrémité du câble et fixez-le solidement au sol.

RÉINITIALISATION DU DÉTECTEUR ET ACTIVATION DU MODE CONNEXION

 **Attention :** cette opération déconnecte le détecteur de la passerelle Z1 ZigBee ou de la station ICS-2000. Pour réinitialiser le détecteur, pressez le bouton situé dans le trou sur le côté pendant environ 5 s avec la pointe fournie. Le voyant clignotera 6 fois pour confirmer la réinitialisation.

Action du mode connexion :

Après la réinitialisation du détecteur, vous pouvez activer le mode connexion en pressant le bouton situé dans le trou sur

le côté pendant environ 2 s. Le voyant clignotera alors pendant 1 minute pour indiquer le mode connexion.

CLAUSE DE NON-RESPONSABILITÉ

Ce produit est un équipement d'alarme conçu pour aider l'utilisateur à détecter une fuite d'eau. Il incombe toutefois à l'utilisateur final de détecter et prévenir les fuites d'eau. Par conséquent, Trust décline toute responsabilité pour les dommages ou blessures résultant de dégâts des eaux, et pour les dommages consécutifs à ces incidents.

ZWLD-100 WATER LEAKAGE DETECTOR **FR**

COMPATIBILITEIT

De waterlekkagemelder werkt met de Z1 ZigBee Bridge en de ICS-2000 om pushmeldingen te ontvangen wanneer er water wordt gedetecteerd. **OPMERKING:** Om pushmeldingen te kunnen ontvangen, is een werkende internetverbinding nodig.

1. PLAATS OF VERVANG DE BATTERIJEN

A Verwijder het batterijdekseltje (plaatje op de achterkant) door deze van de waterlekkagemelder af te schuiven.

B Plaats 2x AAA-batterijen (niet inbegrepen) in de melder. Let op de positieve en negatieve polariteit in het vak. Sluit het batterijdekseltje.

2. DOWNLOAD DE APP

Download de app door de QR-code te scannen of ga naar

trust.com/zigbee en installeer de app om de melder op een Z1 ZigBee Bridge of ICS-2000 aan te sluiten.

3. SLUIT DE MELDER AAN

A Selecteer een ruimte in de app, druk op de + toets en kies Trust Zigbee-producten/ Waterlekkagemelder en volg de instructies. Ga naar het tabblad met regels, druk op de + toets en selecteer de meldingenwizard als u pushmeldingen handmatig wilt instellen.

LEDFUNCTIETABEL

| | |
|--------------------------|--|
| Verbindingsmodus | Ledlampje knippert snel gedurende ongeveer 1 minuut |
| Verbinding gemaakt | Het ledlampje brandt gedurende 3 seconden (de app geeft ook aan wanneer de verbinding tot stand is gebracht) |
| Water gedetecteerd | Het rode ledlampje knippert één keer (de app geeft ook aan wanneer er water wordt gedetecteerd) |
| Melder opnieuw instellen | Het ledlampje knippert 6 keer |

4. INDICATIELAMPJES

De melder heeft een ledindicatielampje om de status van de melder aan te geven.

5. MONTEER DE MELDER

A Verwijder de plastic laag van het tweezijdige plakband op de achterkant van de melder en plaats de melder op een plat oppervlak op de

muur waar een lekkagerisico bestaat.

B Verwijder de plastic laag van het tweezijdige plakband op de witte sensor aan het einde van de kabel en bevestig de sensor stevig op de vloer.

MELDER OPNIEUW INSTELLEN EN VERBINDINGS- MODUS ACTIVEREN

 **Waarschuwing:** Met deze stap wordt de verbinding tussen de melder en de Z1 ZigBee Bridge of de ICS-2000 verbroken. Als u de melder opnieuw wilt instellen, houdt u de knop in het gat aan de zijkant ongeveer 5 seconden ingedrukt met de meegeleverde pin. Het ledlampje knippert 6 keer om aan te geven dat opnieuw instellen is voltooid.

Verbindingsmodus inschakelen:

Na het opnieuw instellen van de melder kunt u de verbindingmodus activeren door gedurende ongeveer 2 seconden op de knop in het

gat aan de zijkant te drukken. Het ledlampje knippert snel gedurende 1 minuut om de verbindingmodus aan te geven.

DISCLAIMER

Dit product wordt als alarmtoestel gebruikt om de gebruiker te helpen bij het detecteren van een waterlekage. Het blijft echter de verantwoordelijkheid van de eindgebruiker om waterlekkages te detecteren en voorkomen. Trust kan daardoor niet verantwoordelijk of aansprakelijk worden gehouden voor schade of letsel veroorzaakt door waterlekkages of daaropvolgende schade.

ZWLD-100 WATER LEAKAGE DETECTOR **NL**

COMPATIBILITÀ

Il rilevatore di perdite d'acqua funziona con lo Z1 Zigbee Bridge e l'ICS-2000, per ricevere notifiche push, quando viene rilevata la presenza di acqua. **NOTA:** per ricevere notifiche push, è necessaria una connessione Internet dotata di tutte le sue funzioni.

1. INSERIRE/SOSTITUIRE LE BATTERIE

- A** Togliere il coperchio della batteria (piastra posteriore), facendola scorrere via dal rilevatore di perdite d'acqua.
- B** Inserire nel rilevatore 2 batterie AAA (non in dotazione). Rispettare la polarità positiva e negativa indicate nel vano. Chiudere il coperchio delle batterie.

2. DOWNLOAD DELL'APP

Per collegare il rilevatore con uno Z1 ZigBee bridge o l'ICS-2000, occorre innanzitutto

procurarsi l'app (eseguendo la scansione del codice QR o visitando la pagina trust.com/zigbee) e, quindi, installarla.

3. COLLEGARE IL RILEVATORE

- A** Nell'app, selezionare una stanza, premere il pulsante + e scegliere Trust Zigbee line/Water leakage detector (Linea Trust Zigbee/ Rilevatore di perdite d'acqua) e seguire le istruzioni. Per la configurazione manuale delle notifiche push, aprire la scheda delle regole, premere il pulsante + e selezionare

TABELLA DI FUNZIONE LED

| | |
|------------------------------------|--|
| Modalità connessione | Il LED lampeggerà velocemente per circa 1 minuto. |
| Connessione avvenuta correttamente | Il LED si illuminerà per 3 secondi (anche l'app indicherà quando la connessione sarà avvenuta correttamente) |
| Rilevata acqua | Il LED rosso si illuminerà una volta (la presenza di acqua rilevata sarà indicata anche dall'app) |
| Reset del rilevatore | Il LED lampeggerà 6 volte |

la procedura guidata delle notifiche.

4. INDICATORI

Il rilevatore contiene una spia LED, per indicare lo stato del rilevatore stesso.

5. MONTAGGIO DEL RILEVATORE

A Togliere lo strato di plastica dal nastro biadesivo sul retro

del rilevatore e sistemarlo su un'utenza piana sulla parete, in un punto a rischio di perdite.

B Togliere lo strato di plastica dal nastro biadesivo sul sensore bianco all'estremità del cavo e collocarlo saldamente sul pavimento.

**ⓘ RESETTARE IL RILEVATORE
E ATTIVARE LA MODALITÀ
CONNESSIONE**

⚠ Avvertenza: Questo passaggio scollegherà il rilevatore dallo Z1 ZigBee Bridge o dall'ICS-2000. Per resettare il rilevatore, premere per circa 5 secondi con la punta in dotazione il pulsante nel foro sul lato. Il LED lampeggerà rapidamente per 6 volte, per confermare l'avvenuto reset.

Attivare la modalità di connessione: Dopo aver resettato il rilevatore, è possibile attivare la modalità di connessione premendo per circa 2 secondi il pulsante nel foro sul lato. Il LED lampeggerà velocemente per 1 minuto per indicare la modalità di

connessione.

**DICHIARAZIONE DI NON
RESPONSABILITÀ**

Il presente prodotto ha la funzione di dispositivo di avvertimento, per aiutare l'utilizzatore a rilevare le perdite di acqua. La responsabilità di rilevare e impedire perdite d'acqua resta comunque a carico dell'utente finale. Pertanto, Trust non può essere ritenuta responsabile o tenuta a rispondere di eventuali danni dovuti all'acqua o lesioni derivanti da qualsiasi ulteriore danno.

ZWLD-100 WATER LEAKAGE DETECTOR **IT**

COMPATIBILIDAD

El detector de fugas de agua funciona con el Z1 ZigBee Bridge y la ICS-2000 para recibir notificaciones automáticas cuando se detecta la presencia de agua. **NOTA:** para recibir notificaciones automáticas, es necesario disponer de una conexión a Internet completamente operativa.

1. COLOCAR (O VOLVER A COLOCAR) LAS BATERÍAS

- A** Retire la tapa del compartimiento de las baterías (tapa trasera) deslizándola del detector de fugas de agua.
- B** Coloque 2 baterías AAA (no se suministran) en el detector. Tenga en cuenta la polaridad positiva y negativa del compartimiento. Cierre la tapa del compartimiento de las baterías.

2. DESCARGA DE LA APP

Para conectar el detector con un Z1 ZigBee Bridge o una ICS-2000, primero debe descargar la aplicación escaneando el código QR o accediendo a trust.com/zigbee para instalarla.

3. CONECTAR EL DETECTOR

- A** En la aplicación, seleccione una sala, pulse el botón + y seleccione la línea Trust ZigBee/Detector de fugas de agua. Siga las instrucciones que aparecerán. Para configurar manualmente las

TABLA DE FUNCIONES LED

| | |
|-----------------------|--|
| Modo de conexión | El indicador LED parpadeará rápidamente durante 1 minuto aproximadamente. |
| Conexión correcta | El indicador LED se iluminará durante 3 segundos (la aplicación también indicará que la conexión se ha realizado correctamente). |
| Detección de agua | El indicador LED rojo se iluminará una vez (la aplicación también indicará la detección de agua) |
| Reinicio del detector | El indicador LED parpadeará 6 veces |

notificaciones automáticas, vaya a la pestaña de reglas, pulse el botón + y seleccione el asistente de notificaciones.

4. INDICADORES

El detector contiene un indicador LED que muestra el estado del detector.

5. MONTAR EL DETECTOR

- A** Retire la capa de plástico de la cinta de doble cara de la parte posterior del detector y colóquela sobre una superficie plana en la pared, en un lugar donde haya riesgo de fuga.
- B** Retire la capa de plástico de la cinta de doble cara del sensor blanco del extremo

ES ZWLD-100 WATER LEAKAGE DETECTOR

del cable y colóquela firmemente sobre el suelo.

REINICIAR EL DETECTOR Y ACTIVAR EL MODO DE CONEXIÓN

 **Advertencia:** Este paso desconectará el detector del Z1 ZigBee Bridge o la ICS-2000. Para reiniciar el sensor, pulse el botón del orificio que se encuentra en el lateral del sensor durante aproximadamente 5 segundos con el alfiler incluido. El indicador LED parpadeará 6 veces para confirmar el reinicio.

Activación del modo de conexión: Tras reiniciar el detector, puede activar el modo de conexión pulsando el botón del orificio que se encuentra en

el lateral del detector durante aproximadamente 2 segundos. El indicador LED parpadeará rápidamente durante 1 minuto para indicar el modo de conexión.

EXENCIÓN DE RESPONSABILIDAD

Este producto se utiliza como dispositivo de advertencia para ayudar al usuario a detectar una fuga de agua. Sin embargo, es responsabilidad del usuario final detectar y prevenir las fugas de agua. Por lo tanto, Trust no será legalmente responsable de ningún daño causado por el agua o lesiones ocasionadas por cualquier daño subsiguiente.

ZWLD-100 WATER LEAKAGE DETECTOR **ES**

COMPATIBILIDADE

Este detetor de fugas de água funciona com o Z1 ZigBee Bridge e o ICS-2000 para receber notificações push quando é detetada água.

NOTA: Para receber notificações push, é necessária uma ligação à internet totalmente operacional.

1. COLOQUE/SUBSTITUA AS PILHAS

- A** Retire a tampa da bateria (placa traseira) fazendo-a deslizar a partir do detetor de fugas de água.
- B** Coloque 2 pilhas AAA (não incluídas) no detetor. Tenha em atenção a polaridade positiva e negativa do compartimento. Feche a tampa do compartimento das pilhas.

2. DESCARREGUE A APLICAÇÃO

Para ligar o detetor a uma Z1

ZigBee Bridge ou ICS-2000, obtenha primeiro a aplicação, lendo o código QR ou em trust.com/zigbee, e instale-a.

3. LIGUE O DETETOR

- A** Na aplicação, seleccione uma divisão, prima o botão +, escolha o detetor de fugas de água/linha Trust Zigbee e siga as instruções. Para consultar o manual de configuração das notificações push, vá ao separador de regras, prima o botão + e seleccione o assistente de notificação.

TABELA DE FUNÇÕES LED

| | |
|--------------------------------|--|
| Modo de ligação | O LED pisca rapidamente durante aproximadamente 1 minuto. |
| Ligação estabelecida com êxito | O LED acende-se durante 3 segundos (a aplicação também indica quando a ligação é estabelecida com êxito) |
| Água detetada | O LED vermelho acende-se uma vez (a aplicação também indica quando é detetada água) |
| Reposição do detetor | O LED pisca 6 vezes |

4. INDICADORES

O detetor dispõe de um indicador LED para mostrar o estado do mesmo.

5. MONTAR O DETETOR

A Remova a camada plástica da fita adesiva de dupla face na parte traseira do detetor e coloque-o numa superfície

de parede plana, em local de risco de fugas.

B Remova a camada plástica da fita adesiva de dupla face do sensor branco na extremidade do cabo e coloque-o firmemente no solo.

📌 REINICIE O DETETOR E ATIVE O MODO DE LIGAÇÃO

⚠️ Aviso: Este passo irá desligar o detetor da Z1 ZigBee Bridge ou ICS-2000. Para reiniciar o detetor, prima o botão que se encontra no orifício situado na parte lateral do sensor durante aproximadamente 5 segundos com o pino incluído. O LED pisca 6 vezes para confirmar o reinício.

Ative o modo de ligação:

Depois de reiniciar o detetor, pode ativar o modo de ligação premindo o botão no orifício situado na parte lateral durante aproximadamente 2 segundos. O LED pisca rapidamente durante 1 minuto para indicar o modo de ligação.

EXCLUSÃO DE RESPONSABILIDADE

Este produto é utilizado como um dispositivo de aviso que ajuda o utilizador a detetar uma fuga de água. No entanto, continua a ser responsabilidade do utilizador final a deteção e prevenção de fugas de água. Por conseguinte, a Trust não pode ser considerada responsável ou ser responsabilizada por quaisquer danos causados por fugas de água e lesões resultantes de quaisquer danos subsequentes.

ZWLD-100 WATER LEAKAGE DETECTOR **PT**

KOMPATIBILITET

Denne vannlekkasjedektoren virker med Z1 ZigBee Bridge og ICS-2000, slik at du mottar push-varslere når vann oppdages. **MERK:** Du må ha en internettforbindelse som virker for å kunne motta push-varslere.

1. SKIFT/ SETT I BATTERIENE

- A** Fjern batteridekselet (bakdekselet) ved å skyve den fra vannlekkasjedektoren.
- B** Sett 2 x AAA-batterier (ikke inkludert) i detektoren. Merk deg den positive og negative polariteten i batterirommet. Lukk batteridekselet.

2. LAST NED APPEN

For å koble røykvarsleren med en Z1 ZigBee bridge eller ICS-2000, må du først skaffe deg appen ved å skanne QR-koden eller gå til trust.com/zigbee og installere den.

3. KOBLE TIL RØYKVARSLEREN

- A** I appen, velg et rom, trykk på +-knappen og velg Trust Zigbee-serien / vannlekkasjedetektor og følg instruksjonene. For manuell innstilling av push-varslere, gå til regel-fanen, trykk på "+-knappen og velg deretter veiviseren for varslere.

4. INDIKATORER

Røykvarsleren inneholder en LED-lampe for å angi statusen til røykvarsleren.

LED-FUNKSJONSTABELL

| | |
|-------------------------------|---|
| Tilkoblingsmodus | LED-lyset vil blinke i omtrent 1 min. |
| Tilkoblet | LED-lyset vil lyse opp i 3 sek (appen vil også angi når tilkoblingen er fullført) |
| Vann oppdaget | Rødt LED-lys vil lyse opp en gang (Tappen vil også varsle når vann oppdages) |
| Nullstilling av røykvarsleren | LED-lyset vil blinke 6 ganger |

5. MONTERING AV RØYKVARSLEREN

- A** Fjern plastikklaget fra den dobbeltsidige tapen på baksiden av detektoren og plasser den på en flat overflate på veggen hvor det er risiko for lekkasjer.
- B** Fjern plastikklaget fra den dobbeltsidige tapen på den hvite sensoren ved enden av kabelen og plasser den godt fast på gulvet.

ⓘ NULLSTILL RØYKVARSLEREN OG AKTIVER TILKOBLINGSMODUS

⚠ Advarsel: Dette trinnet vil koble røykvarsleren fra Z1 ZigBee Bridge eller ICS-2000. For å nullstille røykvarsleren, trykk på knappen i hullet på siden av røykvarsleren i omtrent 5 sek med pinnen som fulgte med. LED-lyset vil blinke raskt 6 ganger for å bekrefte nullstillingen.

NO ZWLD-100 WATER LEAKAGE DETECTOR

Aktivere tilkoblingsmodus: Etter nullstilling av røykvarsleren, kan du aktivere tilkoblingsmodus ved å trykke på knappen i hullet i omtrent 2 sek. LED-lyset vil blinke raskt i 1 minutt for å angi tilkoblingsmodus.

ANSVARSFRAKRIVELSE

Dette produktet er ment som en varselenhet for å hjelpe brukeren med å oppdage vannlekkasjer. Det er derimot fortsatt sluttbrukeren som er ansvarlig for at vannlekkasjer forhindres og oppdages. Trust kan derfor ikke holdes ansvarlig for skader som et resultat av vannskader og personskader fra påfølgende skader.

ZWLD-100 WATER LEAKAGE DETECTOR **NO**

KOMPATIBILITET

Denna vattenläckagedetektor fungerar med Z1 Zigbee Bridge och ICS-2000 för att få push-aviseringar när vatten detekteras. **OBS:** För att få push-aviseringar krävs en fullt fungerande internetanslutning.

1. SÄTTA I BATTERIERNA (IGEN)

- A** Ta bort batteriluckan (baksidan) genom att skjuta av den från vattenläckagedetektorn.
- B** Placera 2 AAA batterier (medföljer ej) i detektorn. Lägg märke till plus- och minuspolariteten i facket. Stäng batteriluckan.

2. LADDA NER APP

Anslut detektorn med en Z1 ZigBee Bridge eller ICS-2000 genom att först hämta appen med hjälp av att skanna QR-koden eller gå till trust.com/zigbee och installera den.

3. ANSLUT DETEKTORN

- A** I appen: välj ett rum, tryck på knappen + och välj Trust Zigbee linje/ Vattenläckagedetektor och följ instruktionerna. Ställ in push-aviseringarna manuellt genom att gå till fliken Regler, tryck på knappen + och välj sedan aviseringsguiden.

4. INDIKATORER

Detektorn har en lysdiod som visar detektorns status.

FUNKTIONSTABELL FÖR LYSDIOD

| | |
|--------------------------|---|
| Anslutningsläge | Lysdioden blinkar snabbt under ungefär 1 min. |
| Anslutningen har lyckats | Ljusdioden lyser under 3 sekunder (appen indikerar även när anslutningen har lyckats) |
| Vatten detekterat | Den röda ljusdioden blinkar en gång (appen indikerar även när vatten har detekterats) |
| Detektoråterställning | Ljusdioden blinkar 6 gånger |

5. MONTERA DETEKTORN

- A** Ta bort plastskyddet från den dubbelhäftande tejen på baksidan av detektorn och placera den på en plan yta på väggen i ett utrymme med risk för vattenläckage.
- B** Ta bort plastskyddet från den dubbelhäftande tejen på den vita sensorn i den andra kabeländan och placera den ordentligt på golvet.

**ⓘ ÅTERSTÄLLA
DETEKTORN OCH AKTIVERA
ANSLUTNINGSLÄGET**

⚠ Varning! Detta steg kopplar bort detektorn från Z1 ZigBee Bridge eller ICS-2000. För att återställa detektorn ska du trycka på knappen i hålet på sidan under ungefär 5 sekunder med det medföljande stiftet. Lysdioden blinkar 6 gånger för att bekräfta återställningen.

SV ZWLD-100 WATER LEAKAGE DETECTOR

Aktivera anslutningsläget: När detektorn har återställts kan du aktivera anslutningsläget genom att trycka på knappen under ungefär 2 sekunder. Ljusedioden blinkar snabbt under 1 minut för att indikera anslutningsläget.

FRISKRIVNINGSKLAUSUL

Denna produkt används som varningsapparat för att hjälpa användaren att detektera vattenläckage. Men det förblir slutanvändarens ansvar att upptäcka och förhindra vattenläckage. Därför kan Trust inte hållas ansvarig eller skyldig för vattenskada på egendom eller personskada från några som helst följdskador.

ZWLD-100 WATER LEAKAGE DETECTOR **SV**

YHTEENSOPIVIJUUS

Tämä vesivuotohälytin toimii Z1 Zigbee Bridgen ja ICS-2000:n kanssa ja mahdollistaa push-ilmoitusten vastaanoton vettä havaittaessa.

HUOMAUTUS: push-ilmoitusten vastaanottamiseen tarvitaan täysin toimiva internetyhteys.

1. PARISTOJEN ASETTAMINEN PAIKALLEEN

- A** Poista paristokotelon kansi (takakansi) liu'uttamalla se irti vesivuotohälyttimestä.
- B** Aseta 2 AAA-paristoa hälyttimeen (eivät sisälly pakkaukseen). Tarkista, että paristot on asetettu koteloon napaisuusmerkintöjen mukaisesti. Sulje paristokotelon kansi.

2. LATAA SOVELLUS

Käyttäessäsi hälytintä Z1 ZigBee bridgen tai ICS-2000:n kanssa, hanki ensin sovellus skannaamalla QR-koodi tai siirry sivustolle trust.com/zigbee.

3. YHDISTÄ HÄLYTIN

- A** Valitse sovelluksessa huone, paina + -painiketta ja valitse Trust Zigbee/ vesivuotohälytin ja noudata ohjeita. Jos haluat asettaa push-ilmoitukset manuaalisesti, mene välilehdelle "rules", paina painiketta + ja valitse "notification wizard".

4. MERKKIVALOT

Hälytin on varustettu LED-merkkivalolla, joka ilmaisee sen toimintatilan.

LED-MERKKIVALOT

| | |
|---------------------|--|
| Yhteystila | LED-valo vilkkuu nopeasti noin 1 minuutin ajan |
| Yhteys muodostettu | LED-valo palaa 3 sekunnin ajan (sovellus ilmoittaa myös, kun yhteys on muodostettu) |
| Vettä havaittu | Punainen LED-valo palaa syttyy kerran (sovellus ilmoittaa myös, kun vettä on havaittu) |
| Hälyttimen palautus | LED-valo välähtää 6 kertaa |

5. ASENNA HÄLYTIN

- A** Irrota hälyttimen takapuolella sijaitsevan kaksipuolisen teipin muovisuojus ja kiinnitä hälytin litteälle seinälle kohtaan, jossa on vuotoriski.
- B** Irrota johdon päässä sijaitsevan valkoisen tunnistimen kaksipuolisen teipin muovisuojus ja kiinnitä se tukevasti lattiaan.

! **HÄLYTTIMEN ASETUSTEN PALAUTUS JA YHTEYSTILAN AKTIVOINTI**

! **Varoitus:** tämä toimenpide poistaa hälyttimen Z1 ZigBee Bridge- tai ICS-2000-tuotteesta. Palauta hälyttimen asetukset painamalla sen sivussa olevassa aukossa olevaa painiketta noin 5 sekunnin ajan laitteen mukana toimitetulla neulalla. LED-valo vahvistaa asetusten palautuksen välähtämällä 6 kertaa.

Aktivoi yhteystila: kun olet palauttanut hälyttimen asetukset, voit aktivoida yhteystilan painamalla laitteen sivussa olevaa painiketta noin 2 sekunnin ajan. LED-valo vilkkuu nopeasti minuutin ajan yhteystilan ilmaisemiseksi.

VASTUUVAPAUSLAUSEKE

Tätä tuotetta käytetään varoituslaitteena, joka auttaa käyttäjää havaitsemaan vesivuodon. Loppukäyttäjän vastuulla on kuitenkin havaita ja estää vesivuodot. Trust ei ole vastuussa mistään vesivahingoista tai niistä aiheutuneista henkilövahingoista tai aineellisista vahingoista.

ZWLD-100 WATER LEAKAGE DETECTOR **FI**

KOMPATIBILITET

Denne vandlækagedetektor fungerer sammen med Z1 Zigbee Bridge og ICS-2000 for at modtage push-notifikationer, når der registreres vand. **BEMÆRK:** For at kunne modtage push-notifikationer kræves en fuldt fungerende internetforbindelse.

1. SÆT BATTERIERNE I (IGEN)

- A** Fjern batteridækslet (bagpladen) ved at skubbe det af vandlækagedetektoren.
- B** Sæt 2x AAA batterier (medfølger ikke) i detektoren. Bemærk positiv og negativ polaritet i batterirummet. Sæt låget på igen.

2. DOWNLOAD APP'EN

For at tilslutte detektoren med Z1 ZigBee bridge eller ICS-2000, så hent først app'en ved at scanne QR-koden eller gå til trust.com/ Zigbee og installer den.

3. TILSLUT DETEKTOREN

- A** Vælg et værelse i app'en, tryk på knappen + og vælg Trust Zigbee linje/ vandlækagedetektor og følg instruktionerne. For en manuel opsætning af push-notifikationer, gå til regelfanen, tryk på + knappen og vælg notifikationsguiden.

4. INDIKATORER

Detektoren er udstyret med en LED-indikator til at vise status for detektoren.

TABEL OVER LED-FUNKTIONER

| | |
|-----------------------|--|
| Tilslutningstilstand | LED'en blinker hurtigt ca. 1 min. |
| Tilsluttet ordentligt | LED'en lyser op i 3 sek. (app'en indikerer også, hvornår forbindelsen lykkes) |
| Vand registreret | Den røde LED lyser op en gang (app'en indikerer også når der registreres vand) |
| Detektornulstilling | LED'en blinker 6x |

5. MONTERING AF DETEKTOREN

- A** Fjern plastlaget fra den dobbeltsidede tape på detektorens bagside og læg den på en plan serviceenhed på væggen på et sted med risiko for lækage.
- B** Fjern plastlaget fra den dobbeltsidede tape på den hvide sensor i enden af kablet og læg den fast på gulvet.

! **NULSTIL DETEKTOREN OG AKTIVÉR TILSLUTNINGSTILSTANDEN**

⚠ Advarsel: Dette trin afbryder detektoren fra Z1 ZigBee Bridge eller ICS-2000. For at nulstille detektoren trykkes der på knappen i hullet på siden i ca. 5 sek med medfølgende stift. LED'en blinker 6x for at bekræfte nulstillingen.

Aktivér tilslutningstilstand: Efter nulstilling af detektoren kan forbindelsestilstanden aktiveres ved at trykke på knappen i hullet på siden ca. 2 sek. LED'en blinker 1 minut for at indikere forbindelsestilstanden.

ANSVARSFRAKRIVELSE

Dette produkt bruges som advarselsanordning til at hjælpe brugeren med at opdage en vandlækage. Det forbliver dog slutbrugerens ansvar at opdage og forhindre vand i at lække. Derfor påtager Trust sig ikke ansvar eller forpligtelse for vandskader eller kvæstelser, der er resultatet af følgeskader.

ZWLD-100 WATER LEAKAGE DETECTOR **DA**

KOMPATYBILNOŚĆ

Czujnik wycieku wody współpracuje z urządzeniami Z1 Zigbee Bridge oraz ICS-2000 w celu wysyłania powiadomień natychmiastowych w przypadku wykrycia wody. **UWAGA:** Aby możliwe było otrzymywanie powiadomień natychmiastowych wymagane jest działające połączenie internetowe.

1. WKŁADANIE I WYMIANA BATERII

- A** Zdjąć pokrywę komory baterii poprzez wysunięcie jej z czujnika wycieku wody.
- B** Umieścić 2 baterie AAA w czujniku (nie dołączyć). Zwrócić uwagę na zachowanie odpowiedniej biegunowości. Zamknąć pokrywę komory baterii.

2. POBRANIE APLIKACJI

Aby podłączyć czujnik do urządzenia Z1 Zigbee Bridge lub ICS-2000, pobrać aplikację

poprzez zeskanowanie kodu QR lub ze strony trust.com/ Zigbee i zainstalować ją.

3. NAWIĄZANIE POŁĄCZENIA Z CZUJNIKIEM

- A** W aplikacji wybrać pomieszczenie, nacisnąć przycisk + i wybrać linię Trust Zigbee/Czujnik wycieku wody, a następnie wykonywać wyświetlane instrukcje. W celu ręcznego skonfigurowania powiadomień natychmiastowych przejść

TABELA FUNKCJI DIODY LED

| | |
|------------------------------|--|
| Tryb nawiązywania połączenia | Dioda zamiga szybko przez około 1 min. |
| Połączenie nawiązane | Dioda zaświeci się na maksymalnie 3 s (Aplikacja również poinformuje o udanym nawiązaniu połączenia) |
| Wykryto wodę | Czerwona dioda zaświeci się raz (Aplikacja również poinformuje o wykryciu wody) |
| Reset czujnika | Dioda miga sześciokrotnie |

do karty zasad, nacisnąć przycisk + i wybrać kreator powiadomień.

4. DIODY KONTROLNE

Czujnik wyposażono w diodę LED informującą o jej stanie.

5. MONTAŻ CZUJNIKA

A Zdjąć plastikową osłonkę z dwustronnej taśmy klejącej

z tyłu czujnika i umieścić go na płaskiej powierzchni na ścianie w miejscu, gdzie może wystąpić wyciek.

B Zdjąć plastikową osłonkę z dwustronnej taśmy klejącej na białym czujniku na końcu przewodu i dobrze przytwierdzić do podłogi.

**ⓘ RESETOWANIE CZUJNIKA
I AKTYWACJA TRYBU
NAWIĄZYWANIA POŁĄCZENIA**

⚠ Ostrzeżenie: Wykonanie tego kroku spowoduje odłączenie czujnika od urządzenia Z1 Zigbee Bridge lub ICS-2000. Aby zresetować czujnik, trzymać naciśnięty przycisk znajdujący się w otworze z boku przez około 5 sekund dołączonym patyczkiem. Dioda zamiga sześciokrotnie w celu potwierdzenia resetu.

Aktywacja trybu nawiązywania połączenia: Po zresetowaniu czujnika można aktywować tryb nawiązywania połączenia poprzez naciśnięcie przycisku na ok. 2 s. Dioda zacznie migać przez około 1 50

minutę, informując o trybie nawiązywania połączenia.

**WYŁĄCZENIE
ODPOWIEDZIALNOŚCI**

Produkt jest wykorzystywany jako urządzenie ostrzegawcze do wspierania użytkownika w wykrywaniu wycieku wody. Wykrywanie wycieków i zapobieganie im pozostaje jednak odpowiedzialnością użytkownika końcowego. Firma Trust nie może więc odpowiadać za żadne szkody ani obrażenia wynikające z obecności wody ani za szkody wtórne.

ZWLD-100 WATER LEAKAGE DETECTOR **PL**

KOMPATIBILITA

Tento detektor úniku vody spolupracuje se zařízeními Z1 Zigbee Bridge a ICS-2000 a rozšiřuje funkčnost těchto systémů o příjem oznámení typu push při zjištění přítomnosti vody. **POZNÁMKA:** Pro příjem oznámení typu push je zapotřebí plně funkční připojení k internetu.

1. VÝMĚNA NEBO VLOŽENÍ BATERIE

- A** Sejměte kryt baterie (zadní panel) vysunutím z detektoru.
- B** Vložte 2x baterie AAA (nejsou součástí dodávky) do detektoru. Dbejte na správné umístění baterie vzhledem ke kladnému a zápornému pólu. Zavřete kryt baterií.

2. STAŽENÍ APLIKACE

Chcete-li snímač připojit k mřížku Z1 ZigBee nebo produktu ICS-2000, nejprve

získejte aplikaci naskenováním kódu QR, nebo přejděte na stránku trust.com/zigbee a instalujte ji.

3. PŘIPOJTE DETEKTOR.

A V aplikaci vyberte místnost, stiskněte klávesu +, vyberte linku Trust Zigbee/Detektor úniku vody a postupujte podle pokynů. Pro ruční nastavení nabízených oznámení přejděte na kartu pravidel, stiskněte tlačítko + a vyberte průvodce oznámením.

FUNKČNÍ TABULKA LED

| | |
|-------------------|--|
| Režim připojení | Indikátor LED rychle bliká přibližně po dobu 1 minuty. |
| Úspěšně připojeno | Indikátor LED se rozsvítí na 3 s (Aplikace informuje o úspěšném připojení) |
| Zjištěna voda | Indikátor LED se jednou rozsvítí (Aplikace také hlásí zjištění vody) |
| Reset snímače | Indikátor LED 6x blikne |

4. KONTROLKY


Snímač je vybaven indikátorem LED, který signalizuje provozní stav.

B Sejměte plastovou fólii z oboustranné pásky na bílém snímači na konci kabelu a upevněte snímač k podlaze.

5. MONTÁŽ DETEKTORU

A Sejměte plastovou fólii z oboustranné pásky na zadní straně detektoru a nalepte detektor na rovné místo na zdi tam, kde je riziko úniku vody.

 RESET DETEKTORU A AKTIVACE REŽIMU PŘIPOJENÍ

 Varování: Tento úkon způsobí odpojení detektoru od zařízení Z1 ZigBee Bridge či ICS-2000. Chcete-li detektor resetovat, stiskněte tlačítko v

otvoru na straně detektoru přiloženým kolíčkem a držte je stisknuté po dobu přibližně 5 s. Kontrolka potvrdí reset rychlým zablikáním (6x).

Aktivace připojovacího

režimu: Po provedení resetu detektoru můžete aktivovat režim připojení, a to stisknutím tlačítka v otvoru na straně detektoru na dobu cca 2 s. Kontrolka LED bude rychle blikat po dobu 1 minuty a signalizovat režim připojení.

ODMÍTNUTÍ NÁROKŮ

Tento produkt se používá jako výstražné zařízení, jež má uživateli pomoci se zjištěním úniku vody. I nadále je však zodpovědností koncových uživatelů, aby adekvátně

ochránili své domovy před únikem vody. Proto společnost Trust nenesе žádnou odpovědnost ani neručí za žádné majetkové škody ani poškození zdraví v důsledku úniku vody.

ZWLD-100 WATER LEAKAGE DETECTOR **CS**

KOMPATIBILITA

Tento detektor úniku vody spolupracuje so zariadeniami Z1 ZigBee Bridge a ICS-2000, aby sa pri detekcii vody doručovali oznámenia.

POZNÁMKA: Na prijímanie doručovaných oznámení je potrebné plne funkčné internetové pripojenie.

1. VLOŽENIE (VÝMENA) BATÉRIÍ

A Kryt priehradky na batérie (zadnú stranu) odstráňte tak, že ho vytiahnete z detektora úniku vody.

B Do detektora vložte 2 batérie typu AAA (nie sú súčasťou balenia). Dbajte na zachovanie správnej polarizácie podľa kladnej a zápornej polarizácie v priehradke. Zatvorte kryt priehradky na batérie.

2. STIAHNUTIE APLIKÁCIE

Aby ste mohli detektor prepojiť s mostom Z1 ZigBee alebo

zariadením ICS-2000, najprv získajte aplikáciu oskenovaním QR kódu alebo prejdite na trust.com/zigbee a nainštalujte ju.

3. PRIPOJTE DETEKTOR

A V aplikácii vyberte miestnosť, stlačte tlačidlo + a zvolte linku Trust Zigbee line/ Water leakage detector (Detektor úniku vody) a postupujte podľa pokynov. Pre manuálne nastavenie zobrazovania oznámení prejdite na kartu pravidiel, stlačte tlačidlo + a vyberte sprievodcu notifikáciou.

TABUĽKA ČINNOSTI LED

| | |
|-------------------------|---|
| Režim pripojenia | LED bude rýchlo blikať približne 1 minútu. |
| Pripojenie bolo úspešné | LED sa rozsvieti na 3 sekundy (aplikácia bude tiež indikovať, keď bude pripojenie úspešné). |
| Zistila sa voda | Červená LED sa rozsvieti jedenkrát (aplikácia bude tiež indikovať, keď sa zistí voda). |
| Resetovanie detektora | LED 6x zabliká. |

4. KONTROLKY

Detektor je vybavený kontrolkou LED na indikáciu stavu detektora.

5. NAMONTUJTE DETEKTOR

A Odstráňte plastovú vrstvu z obojstrannej pásky na zadnej strane detektora a umiestnite ho na rovný povrch na stene na mieste s

rizikom úniku.

B Odstráňte plastovú vrstvu z obojstrannej pásky na bielom snímači na konci kábla a umiestnite ho pevne na podlahu.

ⓘ RESETOVANIE DETEKTORA A AKTIVÁCIA REŽIMU PRIPOJENIA

⚠ Varovanie: Týmto krokom sa odpojí detektor od zariadenia

SK ZWLD-100 WATER LEAKAGE DETECTOR

Z1 Zigbee Bridge alebo ICS-2000. Detektor zresetujete približne 5-sekundovým stlačením tlačidla v otvore na bočnej strane pomocou dodaného kolíka. Na potvrdenie zresetovania LED 6x zabliká.

Aktivácia režimu pripojenia: Po zresetovaní detektora môžete približne 2-sekundovým stlačením tlačidla v otvore na bočnej strane aktivovať režim pripojenia. Na indikáciu režimu pripojenia bude LED rýchlo blikať 1 minútu.

ODMIETNUTIE ZODPOVEDNOSTI

Tento výrobok sa používa ako výstražné zariadenie, ktorého účelom je pomôcť používateľovi zistiť únik vody. Zostáva však povinnosťou koncového

používateľa, aby zistil a zabránil úniku vody. Preto spoločnosť Trust nepreberá zodpovednosť ani ručenie za žiadne poškodenia vodou ani zranenia, ku ktorým dôjde v dôsledku následných škôd.

ZWLD-100 WATER LEAKAGE DETECTOR **SK**

KOMPATIBILITÁS

Ez a vízszivárgás-érzékelő a Z1 ZigBee híddal és az ICS-2000 készülékkel együtt használható, melyek leküldéses értesítéseket fogadnak víz észlelése esetén. **MEGJEGYZÉS:** Leküldéses értesítések fogadásához kifogástalanul működő internetkapcsolat szükséges.

1. AZ ELEMÉK BE- ÉS VISSZAHELYEZÉSE

- A** Távolítsa el az elem fedelét (hátlapját) úgy, hogy kicsúsztatja a vízszivárgás-érzékelőből.
- B** Helyezzen be 2 db AAA elemet (nem tartozék) az érzékelőbe. Ügyeljen a rekeszben a pozitív és negatív polaritásra. Zárja be az elemtartó rekesz fedelét.

2. TÖLTSE LE AZ ALKALMAZÁST

Az érzékelő Z1 ZigBee hídra vagy ICS-2000 készülékhez történő csatlakoztatásához

először töltsen le az alkalmazást a QR-kód leolvasásával vagy a trust.com/zigbee weboldal felkeresésével, majd telepítse azt.

3. AZ ÉRZÉKELŐ CSATLAKOZTATÁSA

- A** Az alkalmazásban válasszon ki egy szobát, nyomja meg a + gombot, majd válassza a Trust Zigbee termékcsoport/ Vízszivárgás lehetőséget, és kövesse a megjelenő utasításokat. A leküldéses értesítések kézi beállításához lépjen a Szabályok lapra,

TABUĽKA ČINNOSTI LED

| | |
|-------------------------|---|
| Režim pripojenia | LED bude rýchlo blikať približne 1 minútu. |
| Pripojenie bolo úspešné | LED sa rozsvieti na 3 sekundy (aplikácia bude tiež indikovať, keď bude pripojenie úspešné). |
| Zistila sa voda | Červená LED sa rozsvieti jedenkrát (aplikácia bude tiež indikovať, keď sa zistí voda). |
| Resetovanie detektora | LED 6x zabliká. |

nyomja meg a + gombot, majd válassza ki az értesítés varázslót.

4. KIJELZŐK

Az érzékelőn egy LED-jelzőlámpa található, amely az érzékelő állapotát mutatja.

5. AZ ÉRZÉKELŐ RÖGZÍTÉSE

- A** Vegye le az érzékelő hátoldalán lévő kétoldalas ragasztószalagról a műanyag réteget, és helyezze a falon olyan lapos felületre, ahol fennáll a szivárgás veszélye.
- B** Vegye le a kábel végén található fehér érzékelőn lévő kétoldalas ragasztószalagról

a műanyag réteget, és helyezze el szilárdan a talajon.

ⓘ AZ ÉRZÉKŐ ALAPHELYZETBE ÁLLÍTÁSA, ÉS A CSATLAKOZÁSI MÓD AKTIVÁLÁSA

⚠ Figyelem: Ez a lépés eltávolítja az érzékelőt a Z1 ZigBee hídról, illetve az ICS-2000 készülékről. Az érzékelő alaphelyzetbe állításához tartsa nyomva körülbelül 5 másodpercig az oldalán lévő lyukban található gombot a mellékelt tűvel. A LED az alaphelyzet visszaállítását hat villanással erősíti meg.

Csatlakozási mód bekapcsolása: Miután alaphelyzetbe állította az érzékelőt, a csatlakozási

módot úgy aktiválhatja, hogy körülbelül 2 másodpercig nyomva tartja az oldalán lévő lyukban található gombot. A LED a csatlakozási módot 1 percig tartó gyors villogással jelzi.

A FELELŐSSÉG KIZÁRÁSA

Ez a termék figyelmeztető eszközként szolgál, amely segíti a használatot a vízszivárgás észlelésében. Ennek ellenére azonban továbbra is a végfelhasználó felelőssége a vízszivárgások észlelése és megelőzése. A Trust nem vonható felelősségre ezekért, és nem felelős a vízkárokért és az ezekből eredő sérülésekért.

ZWLD-100 WATER LEAKAGE DETECTOR **HU**

COMPATIBILITATE

Detectorul de scurgeri de apă funcționează împreună cu bridge Z1 Zigbee și ICS-2000 pentru primirea de notificări push atunci când se detectează apă. **NOTĂ:** Pentru a primi notificări push este necesară o conexiune de internet complet funcțională.

1. MONTAREA (ÎNLOCUIREA) BATERIILOR

A Îndepărtați capacul bateriei (capacul din spate) glisând-ul de pe detectorul de scurgeri de apă.

B Introduceți 2 baterii AAA (neincluse) în detector. Respectați polaritatea pozitivă și negativă din compartiment. Închideți capacul bateriei.

2. DESCĂRCAREA APLICAȚIEI

Pentru a conecta detectorul cu un bridge Z1 Zigbee sau ICS-2000, descărcați întâi aplicația

scanând codul QR, sau accesați trust.com/zigbee și instalați-o.

3. CONECTAREA DETECTORULUI

A În cadrul aplicației, selectați o cameră, apăsați butonul + și alegeți rândul Trust Zigbee/ Detector de scurgeri de apă și urmați instrucțiunile. Pentru configurarea manuală a notificărilor push accesați fila reguli, apăsați butonul + și selectați asistentul pentru notificări.

TABEL PENTRU SEMNALELE LED

| | |
|-------------------|--|
| Mod de conectare | LED-ul va clipi rapid timp de aprox. 1 min. |
| Conectare reușită | LED-ul va lumina 3 sec (Aplicația va indica, de asemenea, reușita conexiunii) |
| Apă detectată | LED-ul roșu se va aprinde o dată (Aplicația va indica, de asemenea, detectarea apei) |
| Resetare detector | LED-ul va clipi de 6 ori |

4. INDICATORI

Detectorul conține un indicator LED pentru a arăta starea detectorului.

5. MONTAREA DETECTORULUI

A Îndepărtați stratul de plastic de pe banda cu două fețe din spatele detectorului și amplasați-l pe o suprafață plată pe un perete, în locuri cu risc de scurgeri.

B Îndepărtați stratul de plastic de pe banda cu două fețe de pe senzorul alb aflat la capătul cablului și așezați-l în siguranță pe podea.

I **RESETAREA DETECTORULUI ȘI ACTIVAREA MODULUI DE CONECTARE**

⚠ Avertisment: Acest pas va deconecta detectorul de la Bridge Z1 Zigbee sau ICS-2000.

RO ZWLD-100 WATER LEAKAGE DETECTOR

Pentru resetarea detectorului apăsați butonul din orificiul aflat pe partea laterală timp de aprox. 5 sec. cu acul inclus. LED-ul va clipi de 6 ori pentru a confirma resetarea.

Activarea modului de

conectare: După resetarea detectorului puteți activa modul de conectare apăsând butonul din orificiul lateral timp de aprox. 2 secunde. LED-ul va clipi rapid timp de 1 minut pentru a indica modul de conectare.

PRECIZĂRI LEGALE

Acest produs este utilizat ca un dispozitiv de avertizare pentru a ajuta utilizatorul să detecteze o scurgere de apă. Totuși, rămâne de datoria utilizatorului final să detecteze

și să împiedice scurgerile de apă. Prin urmare, Trust nu poate fi responsabilă sau răspunzătoare pentru pagubele sau vătămările produse de pe urma oricărei pagube ulterioare.

ZWLD-100 WATER LEAKAGE DETECTOR **RO**

СЪВМЕСТИМОСТ

Детекторът за откриване на теч на вода работи с моста Z1 ZigBee и ICS-2000, за да получава уведомления при откриване на вода. **ЗАБЕЛЕЖКА:** За получаване на уведомления е необходима напълно работоспособна връзка с интернет.

1. ПОСТАВЯНЕ/СМЯНА НА БАТЕРИИТЕ

A Отстранете капака на отделението за батерии (задната пластина), като го плъзнете от детектора за откриване на теч на вода.

B Поставете 2 броя AAA батерии (не са включени) в детектора. Обърнете внимание на положителния и отрицателния полюс в отделението за батерии. Затворете капака на отделението за батерия.

2. ИЗТЕГЛЯНЕ НА ПРИЛОЖЕНИЕ

За да свържете детектора с мост Z1 ZigBee или с ICS-2000, първо изтеглетe приложението, като сканирате QR кода, или отидете на адрес: trust.com/zigbee и го инсталирайте.

3. СВЪРЗВАНЕ НА ДЕТЕКТОРА

A В приложението изберете помещението, натиснете бутона „+“, изберете Trust Zigbee line/Water leakage detector (линия

ТАБЛИЦА СЪС СВЕТОДИОДНИ ИНДИКАЦИИ НА ФУНКЦИИТЕ

| | |
|-----------------------|--|
| Режим на свързване | Светодиодът ще премигва бързо в продължение на около 1 минута |
| Успешно свързване | Светодиодът ще свети в продължение на 3 секунди (приложението също така ще сигнализира кога е осъществено успешно свързване) |
| Открита вода | Червеният светодиод ще светне еднократно (приложението също ще сигнализира, когато бъде открита вода) |
| Нулиране на детектора | Светодиодът ще премигне 6 пъти |

Trust Zigbee/детектор за откриване на теч на вода) и следвайте инструкциите. За ръчно настройване на уведомленията отидете в раздел „правила“, натиснете бутона „+“ и изберете светника за уведомяване.

4. ИНДИКАТОРИ

Детекторът съдържа светодиоден индикатор, който показва неговото състояние.

5. МОНТИРАНЕ НА ДЕТЕКТОРА

A Отстранете пластмасовото

фолио от двойнолепящата лента върху задната страна на детектора и го поставете на плоска повърхност върху стена на място с риск от теч.

- B** Отстранете пластмасовото фолио от двойнолепящата лента върху белия датчик в края на кабела и го поставете плътно върху пода.

i **НУЛИРАНЕ НА
ДЕТЕКТОРА И
АКТИВИРАНЕ НА РЕЖИМ
НА СВЪРЗВАНЕ**

⚠ Внимание: Тази стъпка ще прекъсне връзката на детектора към моста Z1 Zigbee или ICS-2000. За да нулирате детектора, натиснете бутона в отвора отстрани за около 5 секунди с помощта

на приложения щифт. Светодиодът ще премигва 6 пъти, за да потвърди нулирането.

Активиране на режим за свързване: След като нулирате детектора, можете да активирате режима на свързване, като натиснете бутона в отвора отстрани за около 2 секунди. Светодиодът ще премигва бързо в продължение на 1 минута, за да укаже активирането на режима на свързване.

ОТКАЗ ОТ ОТГОВОРНОСТ
Този продукт се използва като предупредително устройство, за да подпомогне потребителя при откриване на теч на вода. Въпреки това

крайният потребител носи отговорността за откриването и предотвратяването на течове на вода. Следователно Trust не може да носи отговорност или да бъде отговорен за причинени от вода щети и наранявания, произтичащи от всякакви последващи щети.

ΣΥΜΒΑΤΟΤΗΤΑ

Αυτός ανιχνευτής διαρροής νερού συνεργάζεται με τα προϊόντα Z1 ZigBee Bridge και ICS-2000 για τη λήψη ενεργών ειδοποιήσεων (push notifications) όταν εντοπίζεται νερό. **ΣΗΜΕΙΩΣΗ:** Για τη λήψη ενεργών ειδοποιήσεων, απαιτείται μια πλήρως λειτουργική σύνδεση Internet.

1. ΤΟΠΟΘΈΤΗΣΗ/ ΑΝΤΙΚΑΤΑΣΤΑΣΗ ΤΩΝ ΜΠΑΤΑΡΙΩΝ

- A** Αφαιρέστε το κάλυμμα της μπαταρίας (πίσω τμήμα του περιβλήματος) ολισθαίνοντάς το και απομακρύνοντάς το από τον ανιχνευτή διαρροής νερού.
- B** Τοποθετήστε 2 μπαταρίες AAA (δεν περιλαμβάνονται) μέσα στον ανιχνευτή. Προσέξτε την πολικότητα – τον προσανατολισμό θετικού και αρνητικού πόλου στο διαμέρισμα. Κλείστε το κάλυμμα μπαταρίας.

2. ΛΉΨΗ ΕΦΑΡΜΟΓΉΣ

Για να συνδέσετε τον ανιχνευτή με ένα προϊόν Z1 ZigBee Bridge ή ICS-2000, κάντε πρώτα λήψη της Εφαρμογής σαρώνοντας τον κωδικό QR ή μεταβαίνοντας στη διεύθυνση trust.com/zigbee και εγκαταστήστε την.

3. ΣΥΝΔΈΣΤΕ ΤΟΝ ΑΝΙΧΝΕΥΤΗ

- A** Στην Εφαρμογή, επιλέξτε έναν χώρο, πατήστε το κουμπί +, επιλέξτε Trust Zigbee line/ Water leakage detector και ακολουθήστε τις οδηγίες. Για

ΠΙΝΑΚΑΣ ΛΕΙΤΟΥΡΓΙΑΣ LED

| | |
|---------------------|--|
| Κατάσταση σύνδεσης | Η ένδειξη LED θα αναβοσβήνει γρήγορα για 1 λεπτό περίπου. |
| Επιτυχής σύνδεση | Η ένδειξη LED θα ανάψει για 3 δευτ. (η Εφαρμογή θα εμφανίσει επίσης μια ένδειξη όταν είναι επιτυχής η σύνδεση) |
| Εντοπίστηκε νερό | Η κόκκινη ένδειξη LED θα ανάψει μία φορά (η Εφαρμογή θα εμφανίσει επίσης μια ένδειξη όταν εντοπιστεί νερό) |
| Επαναφορά ανιχνευτή | Η ένδειξη LED θα αναβοσβήσει 6 φορές |

μη αυτόματη διαμόρφωση των ενεργών ειδοποιήσεων (push notifications), μεταβείτε στην καρτέλα κανόνων, πατήστε το κουμπί + και επιλέξτε τον οδηγό ειδοποιήσεων.

4. ΕΝΔΕΙΞΕΙΣ

Ο ανιχνευτής διαθέτει μια ένδειξη LED, η οποία υποδεικνύει την κατάστασή του.

5. ΤΟΠΟΘΕΤΗΣΗ ΤΟΥ ΑΝΙΧΝΕΥΤΗ

A Αφαιρέστε το πλαστικό στρώμα από την ταινία διπλής όψης στην πίσω πλευρά του

ανιχνευτή και τοποθετήστε τον σε μια επίπεδη επιφάνεια στον τοίχο, σε ένα σημείο όπου υπάρχει κίνδυνος διαρροής.

- B** Αφαιρέστε το πλαστικό στρώμα από την ταινία διπλής όψης στον λευκό ανιχνευτή στο άκρο του καλωδίου και τοποθετήστε τον σταθερά στο δάπεδο.

**ⓘ ΕΠΑΝΑΦΟΡΑ ΤΟΥ
ΑΝΙΧΝΕΥΤΗ ΚΑΙ
ΕΝΕΡΓΟΠΟΪΗΣΗ ΤΗΣ
ΚΑΤΑΣΤΑΣΗΣ ΣΥΝΔΕΣΗΣ**

⚠ Προειδοποίηση: Αυτό το βήμα θα αποσυνδέσει τον ανιχνευτή από το προϊόν Z1 ZigBee Bridge ή το ICS-2000. Για να πραγματοποιήσετε επαναφορά του ανιχνευτή, πατήστε το κουμπί που βρίσκεται μέσα στην οπή στα πλάγια

για περίπου 5 δευτ. με την παρεχόμενη ακίδα. Η ένδειξη LED θα αναβοσβήσει 6 φορές, επιβεβαιώνοντας την επαναφορά.

Ενεργοποίηση της κατάστασης σύνδεσης: Αφού πραγματοποιήσετε επαναφορά του ανιχνευτή, μπορείτε να ενεργοποιήσετε την κατάσταση σύνδεσης πατώντας το κουμπί μέσα στην οπή στα πλάγια για περίπου 2 δευτ. Η ένδειξη LED θα αναβοσβήνει γρήγορα για 1 λεπτό, υποδεικνύοντας την κατάσταση σύνδεσης.

ΑΠΟΚΗΡΥΞΗ

Αυτό το προϊόν χρησιμοποιείται ως προειδοποιητική συσκευή, βοηθώντας τον χρήστη να εντοπίσει διαρροές νερού.

Ωστόσο, αποτελεί ευθύνη του χρήστη ο εντοπισμός και η αποτροπή των διαρροών νερού. Συνεπώς, η Trust δεν θα είναι υπεύθυνη ή υπόλογη για τυχόν ζημιές ή τραυματισμούς που μπορεί να προκύψουν λόγω νερού, ή για επακόλουθες ζημιές.

UYUMLULUK

Bu su sızıntısı dedektörü Z1 Zigbee Köprüsü ve ICS-2000 ile çalışarak su algılandığında anında iletme bildirimleri alma gibi ek işlevler sağlar. **NOT:** Anında iletme bildirimleri almak için, tam çalışan bir internet bağlantısı gereklidir.

1. PİLLERİ YERLEŞTİRİN

- A** Su sızıntısı dedektöründen kaydırmak suretiyle pil kapağını (arka plaka) çıkartın.
- B** 2x AAA pili (dahil değildir) dedektöre yerleştirin. Bölmedeki pPozitif ve negatif kutupları not edin. Pil kapağını kapatın.

2. UYGULAMAYI İNDİRİN

Dedektörü, Z1 ZigBee bridge veya ICS-2000 cihazlarıyla bağlantılamak için, uygulamayı, QR kodunu taratarak edinebilir veya trust.com/zigbee sitesinden indirebilirsiniz.

3. DEDEKTÖRÜ BAĞLAYIN

- A** Uygulamada bir oda seçin, + düğmesine basın ve Trust Zigbee hattını/Duman dedektörünü seçin ve talimatları izleyin. Manuel anında bildirim ayarları için kurallar sekmesine gidin, + düğmesine basın ve bildirim sihirbazını seçin.

4. GÖSTERGELER

Dedektör, dedektörün durumunu gösteren bir LED göstergesine sahiptir.

ΠΙΝΑΚΑΣ ΛΕΙΤΟΥΡΓΙΑΣ LED

| | |
|--------------------|--|
| Bağlantı modu | LED yaklaşık 1 dakika hızlı yanıp sönecektir. |
| Başarılı bağlantı | LED 3 saniyelik yanacaktır (Ayrıca bağlantı başarılı olduğunda bunu Uygulama da gösterecektir) |
| Su algılandı | Kırmızı LED bir kez yanacaktır (Uygulama ayrıca su algılandığında da gösterecektir) |
| Dedektör sıfırlama | LED 6 kez yanıp sönecek |

5. DEDEKTÖRÜ MONTE EDİN

- A** Dedektörün arkasındaki plastik katmanı çift taraflı banttan çıkarın ve sızıntı tehlikesi olan bir yerde duvardaki düz bir servise yerleştirin.
- B** Kablonun ucundaki beyaz sensör üzerindeki çift taraflı banttan plastik katmanı çıkarın ve sıkıca zemine yerleştirin.

ⓘ DEDEKTÖRÜ SIFIRLAYIN VE BAĞLANTI MODUNU ETKİNLEŞTİRİN

⚠ Uyarı: Bu adım dedektörü Z1 Zigbee Bridge veya ICS-2000'den çıkaracaktır. Dedektörü sıfırlamak için dedektörün kenarındaki hücrede bulunan düğmeye sağlanan pimle yaklaşık 5 saniye boyunca basın. Sıfırlamayı onaylamak için LED 6 kez yanıp sönecektir.

Baęlantı modunu etkinleřtirme:

Dedektörü sıfırladıktan sonra düęmeye yaklaşık 2 saniye basmak suretiyle baęlantı modunu etkinleřtirebilirsiniz. Baęlantı modunu göstermek için LED 1 dakika boyunca yanıp sönecektir.

SORUMLULUK REDDİ

Bu ürün, kullanıcının su sızıntısını tespit etmesine yardımcı olmak için bir uyarı cihazı olarak kullanılır. Bununla birlikte, su sızıntısını tespit etmek ve önlemek için son kullanıcının sorumluluęu altındadır. Bu nedenle, Trust, su hasarlarından veya daha sonraki hasarlardan kaynaklanan herhangi bir hasar ya da yaralanma nedeniyle sorumlu tutulamaz.

ZWLD-100 WATER LEAKAGE DETECTOR **TR**

СОВМЕСТИМОСТЬ

Датчик утечки воды работает вместе с Z1 ZigBee Bridge и ICS-2000, что позволяет получать push-уведомления при обнаружении утечки воды. **ПРИМЕЧАНИЕ.** Для получения push-уведомлений требуется активное подключение к Интернету.

1. УСТАНОВКА И ЗАМЕНА БАТАРЕЙ

- A** Снимите крышку батарейного отсека (задняя панель датчика утечки воды), сдвинув ее.
- B** Вставьте 2 батареи типа AAA (не входят в комплект поставки) в датчик. Учитывайте расположение полюсов батарейного отсека. Закройте крышку батарейного отсека.

2. ЗАГРУЗКА ПРИЛОЖЕНИЯ

Для подключения датчика к системам управления

Z1 ZigBee Bridge или ICS-2000 загрузите приложение, используя QR-код или посетив сайт trust.com/zigbee, и установите его.

3. ПОДКЛЮЧЕНИЕ ДАТЧИКА

A В приложении выберите помещение, нажмите кнопку «+», выберите пункт «Устройства Trust Zigbee»/«Датчик утечки воды», а затем следуйте инструкциям. Для настройки push-уведомлений вручную перейдите на вкладку

ТАБЛИЦА РАБОТЫ СВЕТОДИОДНОГО ИНДИКАТОРА

| | |
|----------------------|--|
| Режим соединения | Светодиодный индикатор быстро мигает примерно одну минуту. |
| Соединение завершено | Индикатор загорается на три секунды (при успешном соединении в приложении также появится уведомление). |
| Обнаружена вода | Загорается красный индикатор (при обнаружении воды в приложении также появится уведомление) |
| Перезагрузка датчика | Светодиодный индикатор мигает шесть раз. |

правил, нажмите кнопку «+» и выберите мастер уведомлений.

4. ИНДИКАТОРЫ

Датчик снабжен светодиодным индикатором, который отображает его состояние.

5. УСТАНОВКА ДАТЧИКА

- A** Снимите пластиковую пленку с двусторонней клейкой ленты на задней стороне датчика и закрепите датчик на ровной поверхности на стене в месте, где существует риск утечки.
- B** Снимите пластиковую пленку с двусторонней

клейкой ленты на датчике белого цвета на конце кабеля и плотно прижмите его к полу.

**ⓘ ПЕРЕЗАГРУЗКА
ДАТЧИКА И АКТИВАЦИЯ
РЕЖИМА СОЕДИНЕНИЯ**

⚠ Внимание! Эти действия приведут к отключению датчика от системы управления Z1 Zigbee Bridge или ICS-2000. Для перезагрузки датчика нажмите и удерживайте кнопку в отверстии сбоку датчика примерно пять секунд. Для этого воспользуйтесь входящим в комплект поставки штырьком. Светодиодный индикатор мигнет шесть раз для подтверждения перезагрузки.

Активация режима соединения. После перезагрузки датчика можно активировать режим соединения, нажав и удерживая кнопку в отверстии сбоку примерно две секунды. Светодиодный индикатор будет быстро мигать одну минуту для демонстрации режима соединения.

**ОТКАЗ ОТ
ОТВЕТСТВЕННОСТИ**

Изделие используется в качестве предупреждающего устройства, чтобы помочь пользователю обнаружить утечку воды. Однако ответственность за обнаружение и предотвращение утечек воды лежит на конечном

пользователе. Таким образом, компания Trust не несет ответственности за любой ущерб или травмы, полученные в результате утечки воды, а также за любой последующий ущерб.

ZDRUŽLJIVOST

Detektor izliva vode deluje z mostom Z1 Zigbee in postajo ICS-2000, kar omogoča prejemanje potisnih obvestil ob zaznani vodi. **OPOMBA:** Za prejemanje potisnih obvestil morate imeti popolnoma delujočo internetno povezavo.

1. ZAMENJAVA/VSTAVLJANJE BATERIJ

- A** Odstranite pokrovček za baterije (hrbno ploščico) tako, da ga potegnete z detektorja izliva vode.
- B** V detektor vstavite 2 bateriji AAA (nista priloženi). Upoštevajte navedbo polarnosti v prostoru za bateriji. Zaprite pokrovček za baterijo.

2. PRENESITE APLIKACIJO

Če želite detektor povezati z mostom Z1 ZigBee ali postajo ICS-2000, najprej poiščite

aplikacijo s skeniranjem kode QR ali na spletni strani trust.com/zigbee in si jo namestite.

3. POVEŽITE DETEKTOR

- A** V aplikaciji izberite sobo, pritisnite gumb + in izberite vrstico Trust Zigbee / detektor izliva vode ter sledite navodilom. Za ročno nastavev potisnih obvestil pojdite na zavihek s pravili, pritisnite gumb + ter izberite čarovnika za obveščanje.

PREGLEDNICA DELOVANJA LED INDIKATORJA

| | |
|-----------------------------|---|
| Način za povezovanje | LED indikator bo hitro utripal približno 1 min. |
| Povezovanje je bilo uspešno | LED indikator bo svetil 3 sekunde. (Ko bo povezava uspešno vzpostavljena, bo to sporočila tudi aplikacija.) |
| Zaznana voda | Rdeči LED indikator bo enkrat zasvetil. (Zaznano vodo bo sporočila tudi aplikacija.) |
| Ponastavitev detektorja | LED indikator bo utripnil 6-krat. |

4. INDIKATORJI

Detektor vsebuje LED indikator, ki prikazuje status detektorja.

5. PRITRDITE DETEKTOR

A Odstranite plastični sloj z obojestranskega lepilnega traku na zadnji strani detektorja in detektor namestite na ravno površino na steni, kjer obstaja

tveganje izliva vode.

B Odstranite plastični sloj z obojestranskega lepilnega traku na belem senzorju na koncu kabla in pričvrstite senzor na tla.

! **PONASTAVITE DETEKTOR IN AKTIVIRAJTE NAČIN ZA POVEZOVANJE**

⚠ **Opozorilo:** S tem korakom

boste prekinili povezavo detektorja z mostom Z1 ZigBee ali postajo ICS-2000. Za ponastavitev detektorja s priloženo palčko pritisnite gumb v odprtini ob strani in ga držite približno 5 sekund. LED indikator bo 6-krat utripnil v potrditev uspešno opravljene ponastavitve.

Aktivirajte način za povezovanje: Ko ponastavite detektor, lahko aktivirate način za povezovanje tako, da pritisnete gumb v odprtini ob strani in ga držite približno 2 sekundi. LED indikator bo potrdil aktivacijo načina za povezovanje tako, da bo utripal 1 minuto.

OMEJITEV ODGOVORNOSTI

Ta izdelek se uporablja kot opozorilna naprava, ki uporabniku pomaga zaznati izliv vode. Kljub temu je končni uporabnik še vedno sam odgovoren za zaznavanje in preprečevanje izliva vode. Podjetje Trust zato ne more biti odgovorno za nobeno škodo zaradi vode in morebitne poškodbe zaradi kakršne koli posledične škode.

ZWLD-100 WATER LEAKAGE DETECTOR **SL**

KOMPATIBILNOST

Ovaj detektor curenja vode radi s uređajima Z1 ZigBee Bridge i ICS-2000 kako bi primao automatske obavijesti kada se otkrije voda. **NAPOMENA:** Za primanje automatskih obavijesti potrebna je internetska veza koja radi u potpunosti.

1. (PONOVRNO) POSTAVITE BATERIJE

- A** Uklonite poklopac baterije (stražnju pločicu) potežući je od detektora curenja vode.
- B** Stavite 2 baterije AAA (nisu uključene) u detektor. Obratite pozornost na pozitivan i negativan polaritet u pretincu baterija. Zatvorite poklopac pretinca baterija.

2. PREUZMITE APLIKACIJU

Za povezivanje detektora s uređajem Z1 ZigBee bridge ili ICS-2000 najprije preuzmite

aplikaciju skeniranjem QR-koda ili posjetite internetsku stranicu trust.com/ZigBee i instalirajte je.

3. POVEZIVANJE DETEKTORA

- A** U aplikaciji odaberite prostoriju, pritisnite gumb + i izaberite liniju Trust ZigBee /detektor curenja vode te slijedite upute. Za ručno podešavanje automatskih obavijesti idite na karticu pravila, pritisnite gumb + i odaberite čarobnjak za obavijesti.

TABLICA LED FUNKCIJA

| | |
|-------------------------------|---|
| Način za povezivanje | LED lampica brzo će treperiti otprilike 1 min. |
| Uspješno povezano | LED lampica upalit će se na 3 sekunde (aplikacija će pokazati i kad je spajanje uspješno) |
| Otkrivena voda | Crvena LED lampica upalit će se jednom (aplikacija će pokazati i kad se voda otkrije) |
| Ponovno podešavanje detektora | LED lampica zatreperit će 6 puta |

4. POKAZATELJI

Detektor sadržava LED pokazatelj za prikaz statusa detektora.

obostrane trake na bijelom senzoru na kraju kabela i pričvrstite ga za pod.

5. MONTIRAJTE DETEKTOR

A Uklonite plastični sloj s obostrane trake na poledini detektora i postavite ga na ravnu površinu na zidu gdje postoji opasnost od curenja.

B Uklonite plastični sloj s

! **PONOVNO PODESITE DETEKTOR I AKTIVIRAJTE NAČIN ZA POVEZIVANJE**

⚠ Upozorenje: Ovim će se korakom detektor odspojiti od uređaja Z1 ZigBee Bridge ili ICS-2000. Za ponovno podešavanje detektora pritisnite na otprilike

5 sekundi gumb u udubini na strani detektora dobivenom iglom. LED lampica brzo će zatreperiti 6 puta za potvrdu ponovnog podešavanja.

Aktivirajte način za povezivanje: Nakon ponovnog podešavanja detektora možete aktivirati način za povezivanje pritiskom na gumb u udubini na strani na otprilike 2 sekunde. LED lampica brzo će treperiti 1 minutu za pokazivanje načina za povezivanje.

IZJAVA O ODRICANJU ODGOVORNOSTI

Ovaj se proizvod upotrebljava kao uređaj za slanje upozorenja kojim se korisniku pomaže u otkrivanju curenja vode. Međutim, krajnji je korisnik i

dalje odgovoran za otkrivanje i sprječavanje curenja vode. Stoga poduzeće Trust ne može biti odgovorno za bilo kakvu štetu ili ozljede nastale zbog vode, koji su posljedica bilo kojih naknadnih oštećenja.

ZWLD-100 WATER LEAKAGE DETECTOR **HR**

СУМІСНІСТЬ

Цей детектор протікання води сумісний із перемикачем Z1 ZigBee та системою керування ICS-2000, завдяки чому в разі виявлення води надсилаються відповідні PUSH-сповіщення. **ПРИМІТКА.** Для надсилання PUSH-сповіщень потрібне повнофункціональне підключення до Інтернету.

1. ВСТАВЛЕННЯ/ЗАМІНА БАТАРЕЙ

- A** Зніміть кришку відсіку для батарей (задню кришку) з детектора протікання води, посунувши її.
- B** Вставте 2 батареї типу AAA (не постачаються в комплекті) у датчик. Звертайте увагу на полярність, указану у відсіку. Закрийте відсік для батарей.

2. ЗАВАНТАЖЕННЯ ПРОГРАМИ

Щоб підключити детектор, який використовується разом із перемикачем Z1 ZigBee або системою керування ICS-2000, спершу завантажте програму, відсканувавши QR-код або відвідавши веб-сайт trust.com/zigbee, а потім інсталюйте її.

3. ПІДКЛЮЧЕННЯ ДЕТЕКТОРА

- A** У програмі вкажіть приміщення, натисніть кнопку «+» і виберіть «Trust ZigBee»,

СТАНИ СВІТЛОДІОДНОГО ІНДИКАТОРА

| | |
|-------------------------------|---|
| Режим підключення | Світлодіодний індикатор швидко блиматиме протягом приблизно 1 хвилини. |
| Підключення встановлено | Світлодіодний індикатор горітиме безперервно протягом 3 секунд (також програма сповістить про успішне підключення). |
| Виявлено воду | Світлодіодний індикатор спалахне червоним кольором і горітиме (також про виявлення води сповістить програма). |
| Скидання параметрів детектора | Світлодіод спалахує шість разів. |

а потім – «Детектор протікання води». Дотримуйтеся інструкцій. Для налаштування PUSH-сповіщень уручну перейдіть на вкладку правил, натисніть кнопку «+» і виберіть майстер сповіщень.

4. ІНДИКАТОРИ

Детектор оснащено світлодіодним індикатором стану.

5. УСТАНОВЛЕННЯ ДЕТЕКТОРА

A Зніміть пластик із двосторонньої стрічки на задній панелі детектора та

помістіть детектор на плоску поверхню стіни в місці, де існує ризик протікання.

- B** Зніміть пластик із двосторонньої стрічки на білому датчику на кінці кабелю й міцно прикріпіть датчик до підлоги.

❗ СКИДАННЯ ПАРАМЕТРІВ ДЕТЕКТОРА Й АКТИВАЦІЯ РЕЖИМУ ПІДКЛЮЧЕННЯ

⚠ Увага! Унаслідок цієї дії буде розірвано з'єднання детектора й перемикача Z1 ZigBee або системи керування ICS-2000. Щоб скинути параметри детектора, за допомогою шпильки, що входить у комплект постачання, натисніть кнопку в отворі збоку на корпусі й утримуйте її близько 5 секунд.

94

Світлодіодний індикатор спалахне 6 разів, що є підтвердженням скидання.

Активація режиму підключення. Після скидання параметрів детектора можна активувати режим підключення, натиснувши кнопку в отворі збоку на корпусі та утримуючи її близько 2 секунд.

Світлодіодний індикатор швидко блиматиме протягом 1 хвилини, що вказуватиме на перехід у режим підключення.

ВІДМОВА ВІД ВІДПОВІДАЛЬНОСТІ

Цей продукт є пристроєм аварійної сигналізації, який допомагає виявляти протікання води. Незважаючи

на це, зі споживача пристрою не знімається відповідальність за виявлення протікань води й запобігання ним. Саме тому компанія Trust не несе відповідальності й не бере на себе зобов'язань у зв'язку з пошкодженнями, спричиненими водою, а також травмами, які могли стати наслідком таких пошкоджень.

AR ZWLD-100 WATER LEAKAGE DETECTOR

إخلاء المسؤولية

يُستخدم هذا المنتج كجهاز إنذار لمساعدة المستخدم في الكشف عن وجود تسرب ماء. ومع ذلك، تقع مسؤولية اكتشاف تسرب الماء ومنعه على المستخدم النهائي فقط. وعليه، فإن شركة Trust ليست مسؤولة عن أي أضرار ناجمة عن الماء أو عن أي إصابات ناجمة عن أي أضرار تبعية.

على الجدار في مكان التسرب المحتمل.
B قم بإزالة الطبقة البلاستيكية من الشريط مزدوج الجانبين الموجود في المستشعر الأبيض في نهاية الكابل وضعه بإحكام على الأرضية.

ⓘ قم بإعادة ضبط جهاز الكشف وتفعيل وضع الاتصال

⚠ تحذير: ستؤدي هذه الخطوة إلى إزالة

جهاز الكشف من جسر Z1 ZigBee Bridge أو ICS-2000. لإعادة ضبط جهاز الكشف، اضغط على الزر في الفتحة الموجودة في جانب الجهاز لنحو 5 ثوانٍ بالذبوس المرفق. سيومض مؤشر LED ست (6) مرات لتأكيد إعادة الضبط.

تفعيل وضع الاتصال: بعد إعادة ضبط جهاز الكشف يمكنك تفعيل وضع الاتصال بالضغط على الزر الموجود في جانب الجهاز لنحو ثانيتين. وسيومض مؤشر LED لمدة دقيقة واحدة للإشارة إلى وضع الاتصال.

2. المؤشرات
يرجى مراجعة ما تشير إليه مؤشرات LED المختلفة أدناه.

3. تنزيل التطبيق
لتوصيل المكتشف بجسر Z1 ZigBee أو ICS-2000، احصل على التطبيق أولاً من خلال المسح الضوئي لكود QR أو انتقل إلى trust.com/zigbee وقم بتنصيبه.

4. توصيل جهاز الكشف
A في التطبيق، حدد غرفة، واضغط على زر + واختر خط Trust Zigbee/مكتشف تسرب الماء واتبع الإرشادات. للإعداد اليدوي للإعلامات المنبثقة انتقل إلى علامة تبويب القواعد، ثم اضغط على الزر + وحدد معالج الإعلامات.

5. تركيب جهاز الكشف
A قم بإزالة الطبقة البلاستيكية من الشريط مزدوج الجانبين الموجود في الجزء الخلفي من المكتشف وضعه على سطح مسطح

التوافق

يعمل مكتشف تسرب الماء مع جسر Z1 Zigbee Bridge و ICS-2000 لتلقي إعلانات مؤقتة عند الكشف عن وجود ماء. **ملاحظة:** لتلقي الإعلانات المؤقتة، يلزم وجود اتصال إنترنت يعمل بكامل طاقته.

1. ضع (أعد) البطاريات

- A** أزل غطاء البطارية (اللوحة الخلفية) بسحبها من مكتشف تسرب الماء.
B ضع بطاريتين مقياس AAA (غير مرفقتين) في المكتشف. ولاحظ القطبين الموجب والسالب في الحجيرة. أغلق غطاء البطارية.

جدول وظائف مؤشرات LED

| | |
|----------------------|---|
| وضع الاتصال | سيومض مؤشر LED بسرعة لنحو دقيقة واحدة. |
| تم الاتصال بنجاح | سيضيء مؤشر LED لمدة 3 ثوان (سيشير التطبيق إلى الوقت الذي ينجح فيه الاتصال) |
| تم اكتشاف وجود ماء | سيضيء مؤشر LED الأحمر (سيشير التطبيق أيضا إلى الوقت الذي تم فيه اكتشاف الماء) |
| إعادة ضبط جهاز الكشف | سيومض مؤشر LED ست (6) مرات |

www.trust.com/zigbee