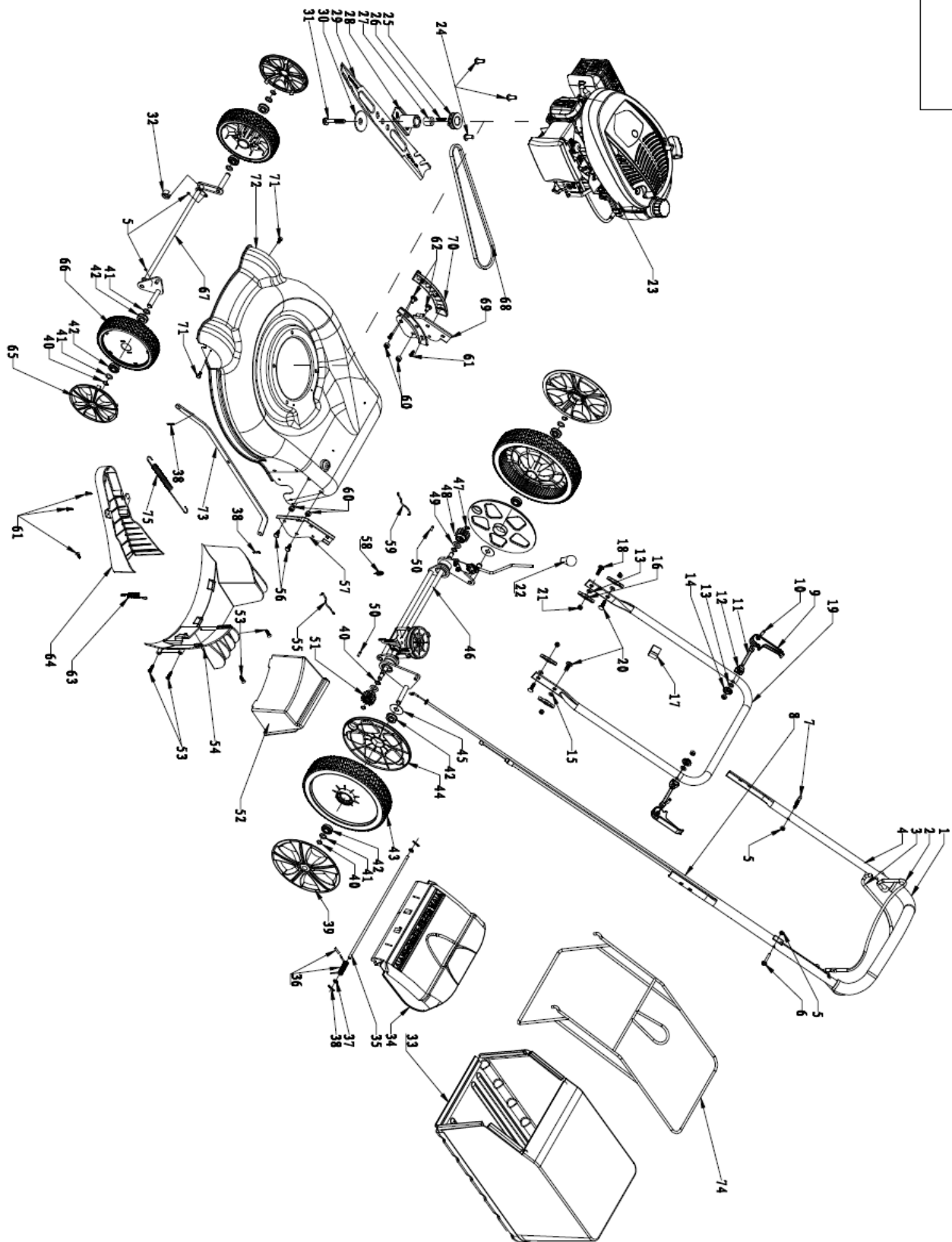


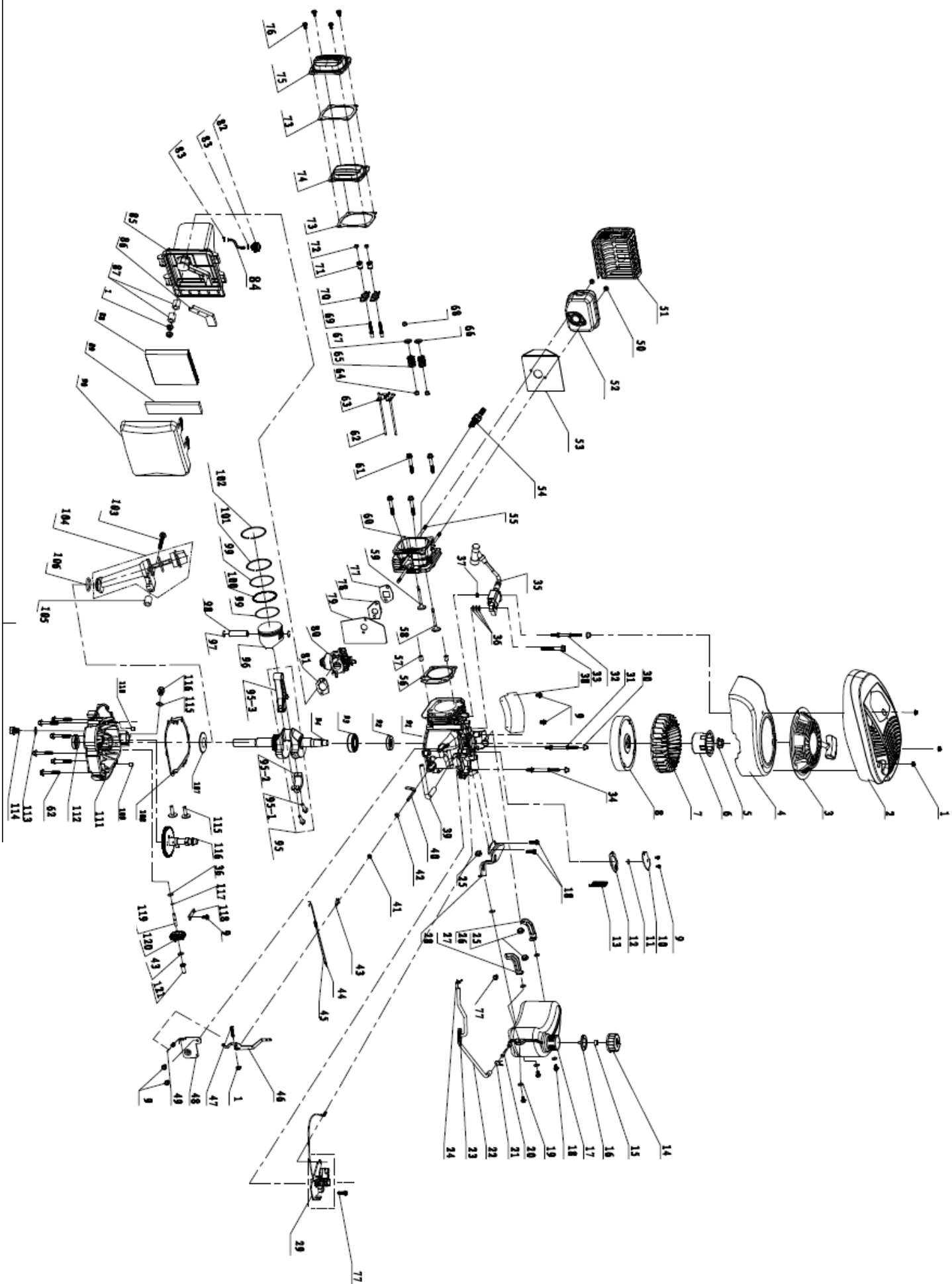
## KMT175S

Part No	Description	
1	Foam Pipe	Накладка на рукоятку
2	B Type Stop Lever	Рычаг тормоза
3	B Type Self-propelled Lever	Рычаг сцепления
4	B Type Upper Handrail	Верхняя часть рукоятки управления
5	II Type Hex Locknut M6	Гайка
6	Hex Flange Face Bolt M6x35	Болт
7	Rope Guide	Крепление
8	Brake and Self-propelled Cable	Кабель тормоза и сцепления
9	Quick Fix Handle	Быстрозажимная ручка
10	Flexible Columnar Pin	Штифт
11	Pull Rod	Стержень
12	Handle Locking Fastener	Крепежная деталь
13	Flat Washer	Плоская шайба
14	Locknut Cover	Зажимная гайка
15	C Class Flat Washer	Плоская шайба
16	Thin Butterfly Knob	Барашковая гайка
17	Fastener	Зажимная деталь
18	Carriage Bolt M8x30	Болт
19	A Type Lower Handrail	Поручень
20	Carriage Bolt M8x25	Болт
21	I Type Hex Nut M8	Гайка
22	Height adjustment Handle Ball	Навершие рукоятки регулирования высоты скашивания
23	T575 engine	Двигатель
24	Hex Flange Face Bolt M8x25	Болт
25	Small Belt Wheel	Малое колесо
26	Long Key for Crankshaft	Шплинт
27	Short Washer for Blade Adapter	Шайба
28	Short Blade Adapter	Держатель ножа
29	510 Blade	Нож
30	Blade Washer	Шайба
31	Hex Flange Face Bolt B	Болт
32	Front Bracket Fastner	Зажим
33	50L Fabric Bag	Травосборник
34	Rear Discharge Cover	Крышка
35	Shaft for Rear Discharge Cover	Вал
36	Spring for Rear Discharge Cover	Пружина
37	Inner Tooth Lock Washer	Шайба
38	Split Pin	Штифт
39	Outside Cover for B Type 10" Wheel Hub	Колпак
40	Flexible Washer	Шайба
41	Small Washer	Малая шайба
42	Bearing	Подшипник
43	B Type 10" Assy Wheel	Колесо
44	Inner Cover for B Type 10" Wheel Hub	Колпак
45	Washer	Шайба
46	Rear Drive Shaft Assy for Self-propelled	Ведущий вал
47	Flexible Washer	Шайба
48	Small Straight Gear(Ratchet Wheel L)	Малая шестерня
49		
50	Pin	Штифт
51	Small Straight Gear(Ratchet Wheel R)	Малая шестерня

52	Mulching Plug	Ножи для мульчирования
53	Cross Recess Pan Head Tapping Screw ST6.3x25	Винт
54	Rear Baffle	Дефлектор
55	Right Steel Wire Spring	Пружина
56	Coarse Thread Hex Bolt M8x16	Болт
57	Left Bracket	Левая скоба
58	Spring for Self-propelled Cable	Пружина
59	Left Steel Wire Spring	Пружина
60	II Type Hex Locknut M8	Зажимная гайка
61	Cross Recess Pan Head Tapping Screw ST4.8x17	Винт
62	Carriage Bolt M8x15	Болт
63	Self-propelled Spring	Пружина
64	B Type Belt Cover	Кожух ремня
65	Outside Cover for B Type 7" Wheel Hub	Колпак
66	B Type 7" Wheel Assy	Колесо
67	Front Drive Shaft Assy	Передний ведущий вал
68	V Type Belt	Ремень
69	Right Bracket	Правая скоба
70	Board for Height Adjuster	Панель
71	Hex Flange Face Bolt M6x12	Болт
72	S510 Deck	Панель
73	Height Adjustment Pull Rod	Тяговая штанга
74	Metal Bracket for 50L Fabric Bag	Металлическая рама
75	Spring for Pull Rod	Пружина



# Двигатель



Part No	Description	
1	Nut M6	Гайка
2	Engine Cover	Крышка двигателя
3	Recoil Start Assy	Стартер
4	Blower Housing	Корпус нагнетателя
5	Nut M14×1.5	Гайка
6	Start-up Hub	Втулка
7	Fan	Вентилятор
8	Flywheel Assy	Маховик
9	Bolt M6 X 12	Болт
10	Respirator Cover Plate	Пластина
11	Valve Element of Respirator Cover	Клапан
12	Paper Gasket for Respirator Cover	Прокладка
13	Lubricate Filtering Net	Фильтровальная сетка
14	Fuel Tank Cap	Крышка топливного бака
15	Sponge of Fuel Tank Cap	Губчатая прокладка
16	Seal Gasket of Fuel Tank Cap	Сальник
17	Fuel Tank	Топливный бак
18	Bolt M6x22	Болт
19	Cushion Blocking	Амортизирующая прокладка
20	Filtering Net Duct of Fuel	Фильтровальная сетка для топлива
21	Oil Pipe Circlip I	Стопорное кольцо
22	Oil Pipe	Маслопровод
23	twisting clip	Зажим
24	Oil Pipe Circlip II	Стопорное кольцо
25	II Type Locknut M6	Зажимная гайка
26	Right Bracket of Fuel Tank	Правая скоба
27	Left Bracket of Fuel Tank	Левая скоба
28	Main Bracket of Fuel Tank	Скоба
29	Detent Assy	Фиксатор
30	Blower Housing Bush	Втулка
31	Abnormity Two Stud Bolt II	Болт
32	Abnormity Two Stud Bolt I	Болт
33	Bolt M6x30	Болт

34	Abnormity Two Stud Bolt III	Болт
35	Ignition Assy	Система зажигания
36	Flat Washer $\phi 6.5 \times \phi 12 \times 1$	Плоская шайба
37	Detent Bush	Втулка
38	Blower Plate	Пластина
39	Waste Air Pipe	Воздухопровод
40	Speed Regulator Rocker Spindle	Шпиндель
41	Oil Seal 6x11x4	Сальник
42	Flat Washer $\phi 6.5 \times \phi 15 \times 0.5$	Плоская шайба
43	Springness Split Pin	Штифт
44	Handspike of Valve	Ручной щуп?
45	Pull Spring of Valve	Пружина
46	Speed Regulator Rocker	Противовес
47	T Type Bolt M6x23	Болт
48	Speed Regulator Board	Пластина
49	Speed Regulator Pull Spring	Пружина
50	Nut M6	Гайка
51	Muffler Cover Assy	Кожух глушителя
52	Muffler Assy	Глушитель
53	Heat Insulation Gasket of Muffler	Прокладка
54	Spark Plug	Свеча зажигания
55	Two Stud Bolt M6x94	Болт
56	Gasket of Cylinder Head	Прокладка
57	Locating Pin of Cylinder Head	Установочный штифт
58	Intake Valve	Входной клапан
59	Exhaust Valve	Выходной клапан
60	Cylinder Head Assy	Головка цилиндра
61	Bolt M8x50	Болт
62	Handspike	Ручной щуп?
63	Guide Board of Handspike	Направляющая
64	Oil Seal Assembled of Valve	Сальник
65	Spring of Valve	Пружина
66	Spring Coil of Intake Valve	Виток пружины
67	Spring Coil of Exhaust Valve	Виток пружины
68	Top Cover of Valve	Крышка

69	Rocker Support Bolt of Valve	Болт
70	Rocker of Valve	Противовес?
71	Adjust Nut of Valve	Регулировочная гайка
72	Combined Nut	Гайка
73	Gasket I of Cylinder Head Cover	Прокладка
74	Cylinder Head Cover I	Крышка головки цилиндра
75	Cylinder Head Cover II	Крышка головки цилиндра
76	Bolt M6x14	Болт
77	Paper Gasket I of Air Inlet Pipe	Прокладка
78	Air Inlet Pipe	Воздухопровод
79	Paper Gasket II of Air Inlet Pipe	Прокладка
80	Carburetor Assy	Карбюратор
81	Steel Gasket	Прокладка
82	Prime Button	Кнопка подсоса топлива
83	Air Pipe of Prime Button	Воздухопровод
84	Air Pipe Circlip of Prime Button	Стопорное кольцо
85	Air Filter Pedestal	Опора воздушного фильтра
86	Exhaust Gas Cover Board	Панель
87	Air Filter Bush	Втулка воздушного фильтра
88	Paper Filter Element	Фильтрующий элемент
89	Foam Filter Element	Фильтрующий элемент
90	Air Filter Upper Cover	Верхняя крышка воздушного фильтра
91	Crankcase Assy	Картер двигателя
92	Oil Seal 25x38x7	Сальник
93	Ball Bearing 6205	Шариковый подшипник
94	Crankshaft Assy	Коленвал
95	Connecting Rod Assy	Соединительная деталь
96	Piston	Поршень
97	Circlip of Piston Pin	Стопорное кольцо
98	Piston Pin	Поршневой палец
99		
100	Bushing Ring	Кольцо
101	Piston Ring II	Поршневое кольцо
102	Piston Ring I	Поршневое кольцо

103	Bolt M6x50	Болт
104	Lubricating Gauge Assy	Уровень
105	Rubber Seal Gasket	Резиновая прокладка
106	O Type Ring 21×2.3	Кольцо
107	Gear Gasket $\phi 25.2 \times \phi 37 \times 1.0$	Прокладка
108	Seal Gasket of Crankcase	Сальник
109	Dowel Pin 8x14	Штифт
110	Dowel Pin 9x14	Штифт
111	Crankcase Cover	Крышка картера
112	Oil Seal 25x40x7	Сальник
113	Flat Washer $\phi 10.5 \times \phi 15 \times 1.5$	Плоская шайба
114	Bolt M10x1.25x12	Болт
115	Pin	Штифт
116	Camshaft Assy	Кулачковый вал
117	Circlip of Gear Shaft	Стопорное кольцо
118	Gear Shaft Hold-down Plate	Прижимная пластина
119	Gear Shaft of speed limit	Вал-шестерня
120	Gear Shaft Assy	Вал-шестерня
121	Sliding Sleeve	Втулка