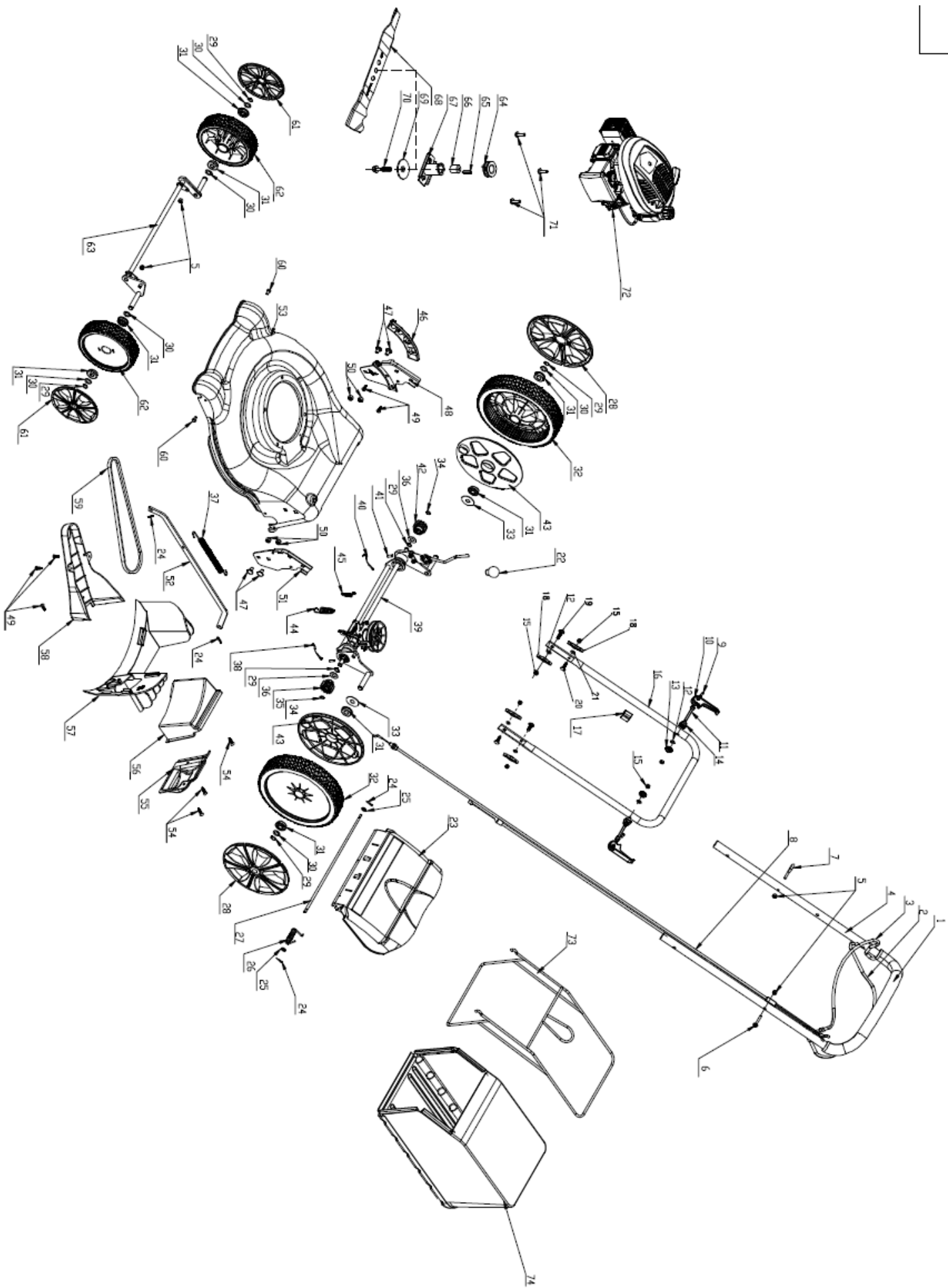


KMT145S

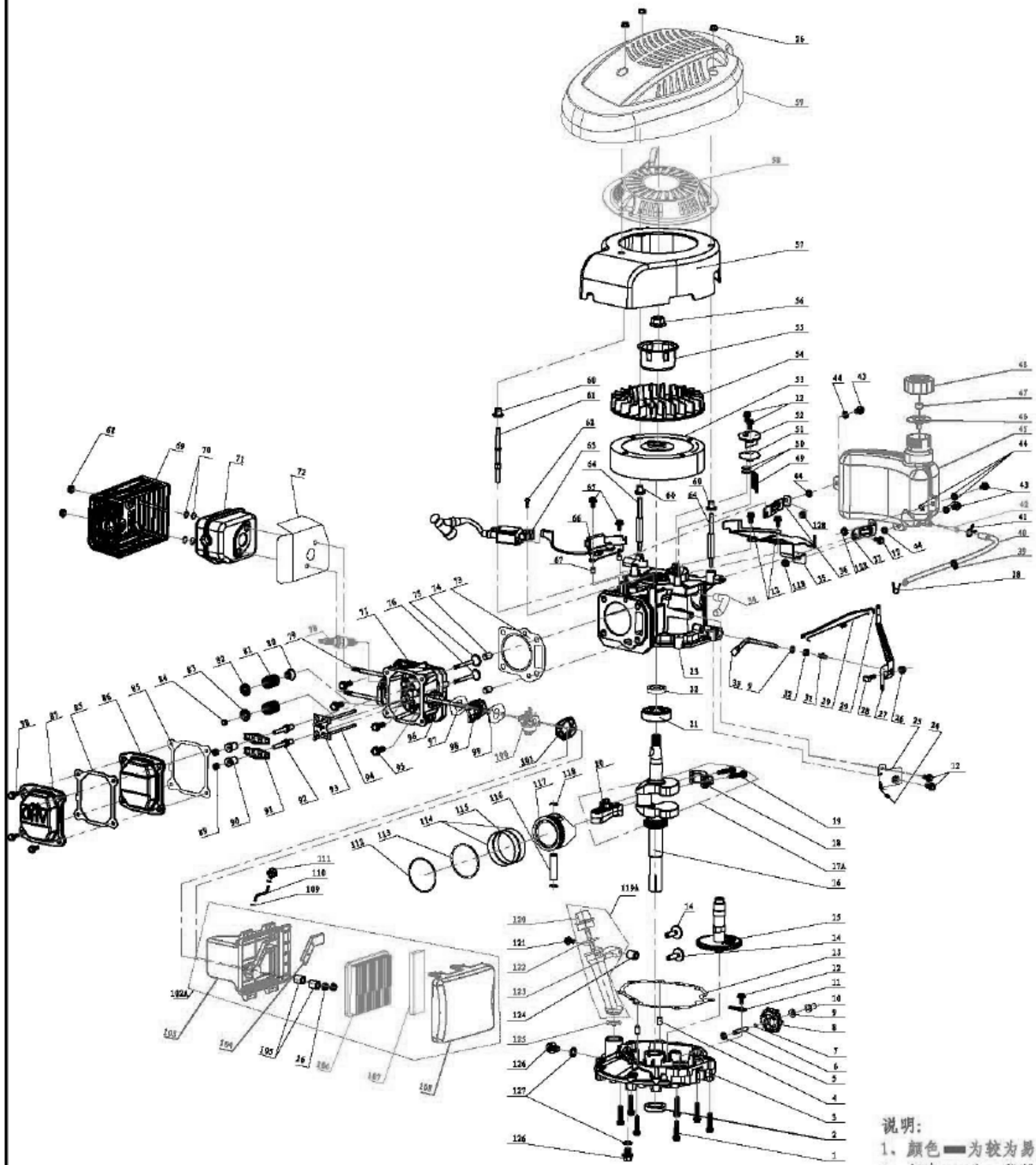
| Part No | Description | Наименование |
|---------|--|--|
| 1 | Foam Pipe | Накладка на рукоятку |
| 2 | B Type Self-propelled Lever | Рычаг сцепления |
| 3 | B Type Stop Lever | Рычаг тормоза |
| 4 | B Type Upper Handrail | Верхняя часть рукоятки управления |
| 5 | II Type Hex Locknut M6 | Винт |
| 6 | Hex Flange Face Bolt M6x35 | Болт |
| 7 | Rope Guide | Крепление |
| 8 | Brake and Self-propelled Cable | Кабель тормоза и сцепления |
| 9 | Flexible Columnar Pin | Штифт |
| 10 | Quick Fix Handle | Быстрозажимная ручка |
| 11 | Pull Rod | Стержень |
| 12 | Flat Washer | Плоская шайба |
| 13 | Locknut Cover | Зажимная гайка |
| 14 | Handle Locking Fastener | Крепежная деталь |
| 15 | I Type Hex Nut M8 | Гайка |
| 16 | A Type Lower Handrail | Нижняя часть рукоятки управления |
| 17 | Fastener | Крепежная деталь |
| 18 | Thin Butterfly Knob | Барашковый винт |
| 19 | Carriage Bolt M8x30 | Болт |
| 20 | Carriage Bolt M8x25 | Болт |
| 21 | C Class Flat Washer | Плоская шайба |
| 22 | Height adjustment Handle Ball | Навершие рукоятки регулирования высоты скашивания |
| 23 | Rear Discharge Cover | Дефлектор |
| 24 | Split Pin | Штифт |
| 25 | Inner Tooth Lock Washer | Зажимная шайба |
| 26 | Spring for Rear Discharge Cover | Пружина |
| 27 | Shaft for Rear Discharge Cover | Вал |
| 28 | Outside Cover for B Type 10" Wheel Hub | Колпак |
| 29 | Flexible Washer | Шайба |
| 30 | Small Washer | Малая шайба |
| 31 | Bearing | Подшипник |
| 32 | B Type 10" Assy Wheel | Колесо |
| 33 | Washer | Шайба |

| | | |
|----|--|----------------------------------|
| 34 | Flexible Washer | Шайба |
| 35 | Small Straight Gear(Ratchet Wheel L) | Малая шестерня |
| 36 | | |
| 37 | Pull Spring for Pull Rod | Пружина |
| 38 | Left Steel Wire Spring | Пружина |
| 39 | Rear Drive Shaft Assy for Self-propelled | Вал |
| 40 | Right Steel Wire Spring | Пружина |
| 41 | Pin | Штифт |
| 42 | Small Straight Gear(Ratchet Wheel R) | Малая шестерня |
| 43 | Inner Cover for B Type 10" Wheel Hub | Колпак |
| 44 | Spring for Self-propelled Cable | Пружина |
| 45 | Self-propelled Spring | Пружина |
| 46 | Board for Height Adjuster | Панель для выбора высоты стрижки |
| 47 | Carriage Bolt M8x15 | Болт |
| 48 | Right Side Board | Правая боковая пластина |
| 49 | Cross Recess Pan Head Tapping Screw ST4.8x17 | Винт |
| 50 | II Type Hex Locknut M8 | Зажимная гайка |
| 51 | Left Side Board | Левая боковая пластина |
| 52 | Height Adjustment Pull Rod | Тяговая штанга |
| 53 | 460 Deck | Панель |
| 54 | Cross Recess Pan Head Tapping Screw ST6.3x25 | Винт |
| 55 | Rear Cover Board | Панель |
| 56 | Mulching Plug | Ножи для мульчирования |
| 57 | Rear Baffle | Отражатель |
| 58 | Belt Cover | Кожух |
| 59 | V Type Belt | Ремень |
| 60 | Hex Flange Face Bolt M6x12 | Болт |
| 61 | Outside Cover for B Type 7" Wheel Hub | Кожух |
| 62 | B Type 7" Wheel Assy | Колеса |
| 63 | Front Drive Shaft Assy | Вал |
| 64 | Small Belt Wheel | Малое колесо |
| 65 | Long Key for Crankshaft | Шплинт |
| 66 | Short Washer for Blade Adapter | Шайба |
| 67 | Short Blade Adapter | Держатель ножа |
| 68 | 460 Blade | Ножи |

| | | |
|----|----------------------------------|---------------------|
| 69 | Blade Washer | Шайба |
| 70 | Hex Flange Face Bolt A | Болт |
| 71 | Hex Flange Face Bolt M8x25 | Болт |
| 72 | T475 Engine | Двигатель |
| 73 | 50L Fabric Bag | травосборник |
| 74 | Metal Bracket for 50L Fabric Bag | Металлическая скоба |



Двигатель



| Part No. | Description | |
|----------|-----------------------------------|----------------------------------|
| 1 | Bolt M6x30 | Болт |
| 2 | Oil Seal 25x38x7 | Сальник |
| 3 | Crankcase Cover | Крышка картера |
| 4 | Dowel Pin 8x14 | Штифт |
| 5 | O Ring 6.5x12x1 | Кольцо |
| 6 | Gear Shaft of speed limit | Вал-шестерня |
| 7 | Circlip of Gear Shaft | Стопорное кольцо |
| 8 | Gear Shaft Assy | Вал-шестерня |
| 9 | O Ring 6.5x15x0.5 | Кольцо |
| 10 | Sliding Sleeve | Выдвижная гильза |
| 11 | Gear Shaft Hold-down Plate | Пластина |
| 12 | Bolt M6x12 | Болт |
| 13 | Seal Gasket of Crankcase | Сальник картера |
| 14 | Pin | Штифт |
| 15 | Camshaft Assy | Кулачковый вал |
| 16 | Crankshaft Assy | Коленвал |
| 17A | Connecting Rod Assy | Соединительная деталь |
| 18 | Connecting Rod Cap | Колпачок |
| 19 | Connecting Rod Bolt | Болт |
| 20 | Connecting Rod | Соединительная деталь |
| 21 | Ball Bearing 6205 | Шариковый подшипник |
| 22 | Oil Seal 22x35x7 | Сальник |
| 23 | Crankcase Assy | Картер двигателя |
| 24 | Speed Regulator Pull Spring | Пружина |
| 25 | Speed Regulator | Регулятор скорости |
| 26 | Nut M6 | Гайка |
| 27 | Speed Regulator Rocker | Противовес? |
| 28 | "T" type Bolt | Болт |
| 29 | Handspike of Valve | Ручной щуп? |
| 30 | Spring of Valve | Пружина |
| 31 | Springness Split Pin | Штифт |
| 32 | Oil Seal 6x11x4 | Сальник |
| 33 | Speed Regulator Rocker Spindle | Шпиндель |
| 34 | Waste Pipe | Выпускная труба |
| 35 | Main Bracket of Fuel Tank | Скоба топливного бака |
| 36 | Right Bracket of Fuel Tank | Скоба топливного бака |
| 37 | Left Bracket of Fuel Tank | Скоба топливного бака |
| 38 | Oil Pipe Circlip II | Стопорное кольцо |
| 39 | Oil Pipe Retaining Clip | Поддерживающий фиксатор |
| 40 | Oil Pipe | Маслопровод |
| 41 | Oil Pipe Circlip I | Стопорное кольцо |
| 42 | Filtering Net Duct of Fuel | Фильтровальная сетка для топлива |
| 43 | Bolt M6x22 | Болт |
| 44 | Cushion Blocking | Амортизирующая прокладка |
| 45 | Fuel Tank | Топливный бак |
| 46 | Seal Gasket of Fuel Tank Cap | Сальник |
| 47 | Sponge of Fuel Tank Cap | Губка |
| 48 | Fuel Tank Cap | Крышка топливного бака |
| 49 | Lubricate Filtering Net | Фильтровальная сетка |
| 50 | Valve Element of Respirator Cover | Клапан |

| | | |
|------|-----------------------------------|---------------------------|
| 51 | Gasket of Respirator Cover | Прокладка |
| 52 | Respirator Cover Plate Assy | Пластина |
| 53 | Flywheel Assy | Маховик |
| 54 | Fan | Вентилятор |
| 55 | Start-up Hub | Втулка |
| 56 | Nut M14x1.5 | Гайка |
| 57 | Blower Housing | Корпус нагнетателя |
| 58 | Recoil Start Assy | Стартер |
| 59 | Engine Cover | Крышка двигателя |
| 60 | Blower Housing Bush | Втулка |
| 61 | Abnormity Two Stud Bolt I | Болт |
| 62 | Bolt M6x25 | Болт |
| 63 | Ignition Assy | Система зажигания |
| 64 | Abnormity Two Stud Bolt II | Болт |
| 65 | Bolt M6x20 | Болт |
| 66 | Detent Assy | Фиксатор |
| 67 | Detent Bush | Втулка |
| 68 | Nut M6 | Гайка |
| 69 | Muffler Cover Assy | Кожух глушителя |
| 70 | Heat Insulation Gasket | Прокладка |
| 71 | Muffler Assy | Глушитель |
| 72 | Heat Insulation Gasket of Muffler | Прокладка |
| 73 | Gasket of Cylinder Head | Прокладка |
| 74 | Locating Pin of Cylinder Head | Штифт |
| 75 | Intake Valve | Впускной клапан |
| 76 | Exhaust Valve | Выходной клапан |
| 77 | Cylinder Head Assy | Головка цилиндра |
| 78 | Spark Plug | Свеча зажигания |
| 79 | Two Stud Bolt M6x92 | Болт |
| 80 | Oil Seal Assembled of Valve | Сальник |
| 81 | Spring of Valve | Пружина |
| 82 | Spring Coil of Intake Valve | Виток пружины |
| 83 | Spring Coil of Exhaust Valve | Виток пружины |
| 84 | Top Cover of Exhaust Valve | Крышка выхлопного клапана |
| 85 | Gasket of Cylinder Head Cover | Прокладка |
| 86 | Cylinder Head Cover I | Крышка головки цилиндра |
| 87 | Cylinder Head Cover II | Крышка головки цилиндра |
| 88 | Bolt M6x14 | Болт |
| 89 | Combined Nut | Гайка |
| 90 | Adjust Nut of Valve | Регулировочная гайка |
| 91 | Rocker of Valve | Противовес |
| 92 | Rocker Support Bolt of Valve | Болт |
| 93 | Guide Board of Handspike | Направляющая |
| 94 | Handspike | Ручной щуп? |
| 95 | Bolt M8x45 | Болт |
| 96 | Two Stud Bolt M6x95 | Болт |
| 97 | Paper Gasket I of Carburetor | Прокладка |
| 98 | Air Inlet Pipe | Входной воздухопровод |
| 99 | Paper Gasket II of Carburetor | Прокладка |
| 100 | Carburetor Assy | Карбюратор |
| 101 | Steel Gasket | Прокладка |
| 102A | Air Filter Assembled | Воздушный фильтр |

| | | |
|------|---|------------------------------|
| 103 | Air Filter Pedestal | Опора воздушного фильтра |
| 104 | Exhaust Gas Cover Board | Крышка |
| 105 | Air Filter Bush | Втулка |
| 106 | Paper Filter Element | Фильтрующий элемент |
| 107 | Sponge Filter Element | Фильтрующий элемент |
| 108 | Air Filter Upper Cover | Крышка воздушного фильтра |
| 109 | Air Pipe Circlip of Prime Button | Стопорное кольцо |
| 110 | Air Pipe of Prime Button | Воздухопровод |
| 111 | Prime Button | Кнопка подсоса топлива |
| 112 | Piston Ring I | Поршневое кольцо |
| 113 | Piston Ring II | Поршневое кольцо |
| 114 | Guide Rail | Направляющая |
| 115 | Bushing Ring | Кольцо |
| 116 | Piston Pin | Поршневой палец |
| 117 | Piston | Поршень |
| 118 | Circlip of Piston Pin | Стопорное кольцо |
| 119A | Lubricating Setting | Система смазки? |
| 120 | Lubricating Gauge | Уровень |
| 123 | Lubricating Pipe | Трубка |
| 121 | Bolt M6x50 | Болт |
| 122 | "O" Ring 25x3.1 | Кольцо |
| 124 | Distance Sleeve of Lubricating Setting | Втулка |
| 125 | "O" Ring 21x2.3 | Кольцо |
| 126 | Draining Oil BoltM10x1.25x12 | Болт |
| 127 | Draining Oil Bolt Gasket | Прокладка |
| 128 | Type II LockNut M6 | Зажимная гайка |