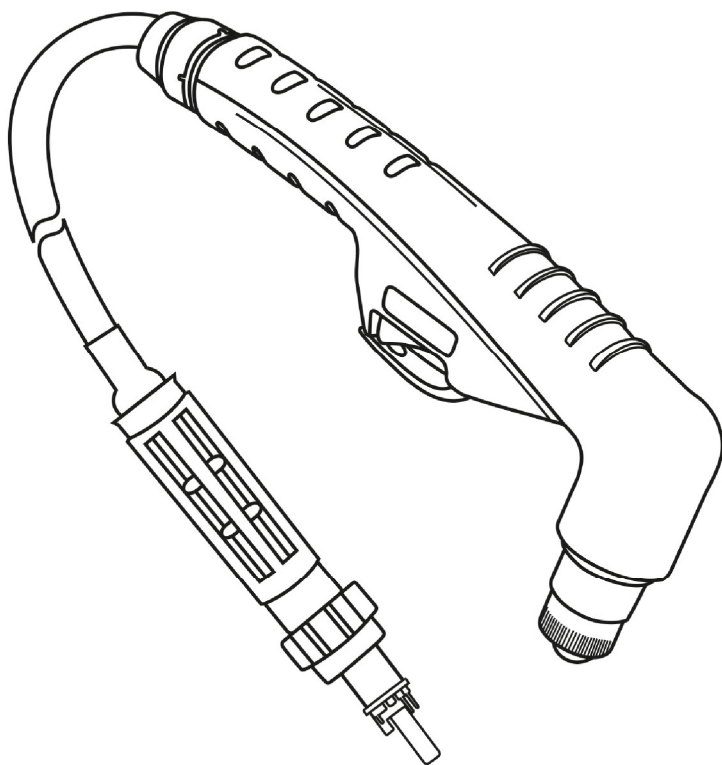


**ПАСПОРТ**  
**ПЛАЗМЕННЫЙ РЕЗАК**  
**LT-50**

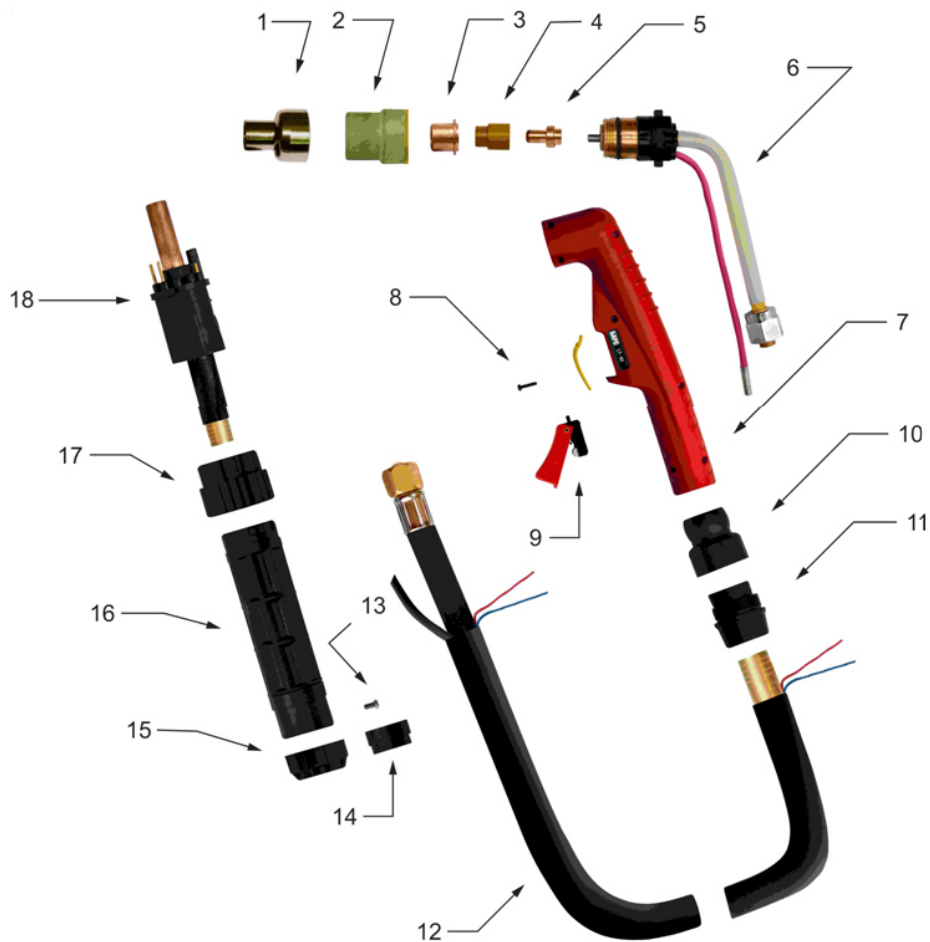


**Таблица 1. Основные характеристики**

Тип	LT 50
Охлаждение	Воздушное
Ток (при ПН 60%) (А)	50
Ток (при ПН 100%) (А)	40
Давление воздуха (Бар)	5
Расход воздуха (л/мин)	165
Толщина резки (мм)	10-15
Вес горелки с кабелем 6 м (кг)	2.60

**Таблица 2. Состав горелки (стандартный)**

№	Код БАРС	Код Trafimet	Описание
1	BAISM0006	-	Насадка цилиндрическая
2	BAIVS0008	PC0003	Насадка защитная
3	BAIVU0033-10	PD0019-10	Сопло (d1.0 мм)
4	BAIVF0002	PE0007	Диффузор
5	BAIVB0062	PR0017	Катод
6	BAIVZ0690-1	-	Головка плазмотрона
7	BAIGV0035-1	-	Ручка плазмотрона
8	BAIGV0035-2	-	Винт для крепления ручки
9	BAIGV0035-3	-	Кнопка
10	BAIGV0035-4	-	Пластиковая насадка
11	BAIGV0035-5	-	Пластиковая насадка
12	BAIVN0689	-	Коаксиальный кабель (5 м)
13	BAIFT0092	-	Винт M4x8
14	BAIHJ0853	-	Пластиковая насадка
15	BAIHJ0851	-	Пластиковая насадка
16	BAIHJ0693	-	Задняя ручка
17	BAIHJ0629	-	Пластиковая насадка
18	BAIHJ0001	FY0014	Евро разъем



**Таблица 3. Стандартная комплектация**

	<b>Код БАРС</b>	<b>Код Trafimet</b>	<b>Название</b>	<b>Кол-во</b>
2	BAIVS0008	PC0003	Насадка защитная	1 шт.
3	BAIVU0033-10	PD0019-10	Сопло (d1.0 мм)	1 шт.
4	BAIVF0002	PE0007	Диффузор	1 шт.
5	BAIVB0062	PR0017	Катод	1 шт.