

- Возможность калибровки температуры комфорта режима.
- Возможность выбора экономичного или стандартного режима.
- Индивидуальные программы для каждого из дней недели с возможностью программирования в шести временных интервалах.
- Температуры в помещении и датчика устанавливаются независимо друг от друга.
- Возможность одновременного управления насосом и котлом.
- Возможность независимого управления насосом и котлом.
- Сохранение пользовательских и программных настроек при исчезновении и длительном отсутствии питания.
- Большой ЖК дисплей с подсветкой.
- Сохранение пользовательских и программных настроек при исчезновении и длительном отсутствии питания.

#### IV Особенности прибора

- Выключатель освещения или электророзетка.
- Электропроводка так же, как и обычные монтажные коробки для скрытой электропроводки.
- ТЕРМОСТАТ может быть установлен в помещении, оборудованном отоплением (нагревом), подключенном к нему (нагревом), подключенному к нему (нагревом), подключенному к нему (нагревом).
- ТЕРМОСТАТ может быть установлен в помещении, оборудованном отоплением (нагревом), подключенном к нему (нагревом), подключенному к нему (нагревом).
- ТЕРМОСТАТ измеряет температуру в помещении, сравнивает это значение с установленным и отправляет соответствующий сигнал (включает/отключает отопление).
- ТЕРМОСТАТ измеряет температуру в помещении, сравнивает это значение с установленным и отправляет соответствующий сигнал (включает/отключает отопление).

#### III Описание работы прибора

**БАСТИОН**  
а/я 7532 Ростов-на-Дону, 344018  
(863) 2035830

Наименование: **ТЕPЛОСОМ TS-Prog-220/3A**  
термостат комнатный

Дата выпуска \_\_\_\_\_ Штамп службы качества:

ОТМЕТКИ ПРОДАВЦА:  
Продавец: \_\_\_\_\_

Дата продажи: “\_\_\_” \_\_\_\_\_ 20\_\_ г. М.П.

ОТМЕТКИ О ВВОДЕ В ЭКСПЛУАТАЦИЮ:  
Монтажная организация: \_\_\_\_\_

Дата ввода в эксплуатацию: “\_\_\_” \_\_\_\_\_ 20\_\_ г. М.П.

Срок гарантии устанавливается **5 лет** со дня продажи. Если дата продажи не указана, срок гарантии исчисляется с момента (даты) выпуска.

bast.ru - основной сайт  
teplo.bast.ru - электрооборудование для отопления  
skat-ups.ru - сеть фирменных магазинов “СКАТ”  
dom.bast.ru - интернет-магазин  
911@bast.ru - тех.поддержка; ops@bast.ru - отдел сбыта  
формат А7 ФИАШ.423141.095 ЭТ-4

ТЕPЛОСОМ TS-Prog-220/3A – программируемый ТЕРМОСТАТ для регулирования температуры в помещениях с системами водяного или электрокабельного обогрева. ТЕРМОСТАТ располагается в помещении с регулируемой температурой и подключается к системе отопления (нагреву) и циркуляционному насосу, котлы и сервоприводы.

#### II Назначение прибора

- напряжение сети ~220В с пределами изменения от +5 до 50°С;
- температура окружающей среды от +5 до 50°С; от 145 до 260В;
- относительная влажность воздуха до 90% при температуре 25°С

#### I Условия эксплуатации:

- Монтаж изделия должен производиться квалифицированным специалистом
- Не допускается наличие в воздухе токопроводящей пыли и паров агрессивных веществ.
- Монтаж и обслуживание изделия производить при полном отключении или сети 220 В.

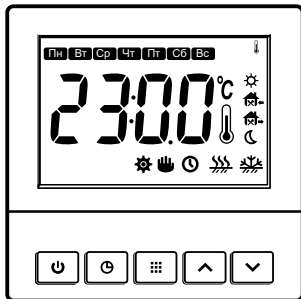
#### Меры предосторожности:

Благодарим Вас за выбор нашего термостата **ТЕPЛОСОМ TS-Prog-220/3A**

**БАСТИОН**  
ПРОИЗВОДСТВО С 1991 ГОДА



#### РУКОВОДСТВО ПО ЭКСПЛУАТАЦИИ



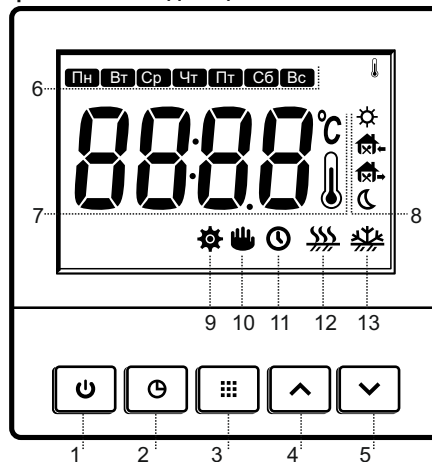
### ТЕPЛОСОМ TS-Prog-220/3A

термостат комнатный

#### V Технические характеристики

Напряжение питания: ~145...240В, 50/60Гц  
Максимальный ток нагрузки: 3А, ~250В  
Диапазон регулирования комнатной температуры 5...50°С  
Точность: ±0,5°С  
Габаритные размеры (В\*Ш\*Г): 88×88×38 мм  
Установочные размеры (В\*Ш\*Г): 86×86×13 мм  
Цвет корпуса: белый

#### VI Управление и индикация ТЕРМОСТАТА



1. [Power] - кнопка ВКЛЮЧЕНИЯ;
2. [Clock] - кнопка установки ВРЕМЕНИ;
3. [Menu] - кнопка МЕНЮ;
4. [Up] - кнопка УВЕЛИЧЕНИЯ температуры;
5. [Down] - кнопка УМЕНЬШЕНИЯ температуры;
6. Указатель дней недели;
7. Указатель текущей температуры;
8. Запрограммированный суточный период;
9. [Gear] - режим установки скрытых параметров;
10. [Hand] - режим зафиксированных параметров;
11. [Clock] - режим работы по расписанию;
12. [Fire] - режим нагрева тепловой системы
13. [Snowflake] - незамерзающий режим.

#### VII Установка ТЕРМОСТАТА

Термостат устанавливается в 1,5 м от пола, в месте, защищенном от прямых солнечных лучей, вдали от тепловых приборов, промерзающих стен и сквозняков. Монтаж термостата производится в соответствии с рисунками 1 и 2.

1. При помощи отвертки отсоедините панель термостата от его основания, как показано на рисунке 1.

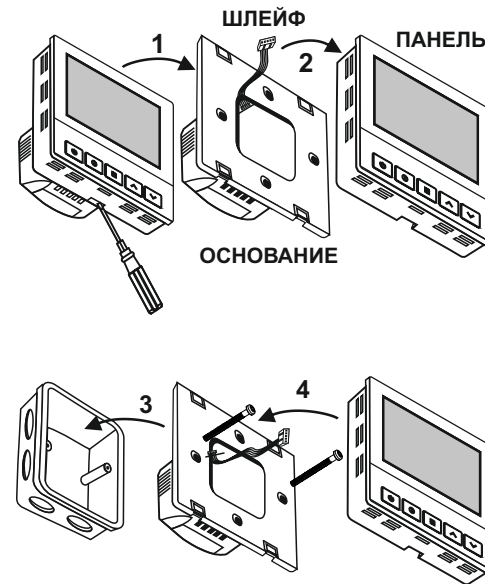


Рисунок 1 - установка термостата

2. Отсоедините шлейф от разъема панели термостата.
3. Подключите к клеммам основания провода сети ~220В и нагрузок как показано на рисунке 2, после чего закрепите основание термостата в монтажной коробке винтами.
4. Подключите назад шлейф к панели и вставьте ее в основание термостата до защелкивания пластиковых фиксаторов.

#### VIII Схема подключения ТЕРМОСТАТА

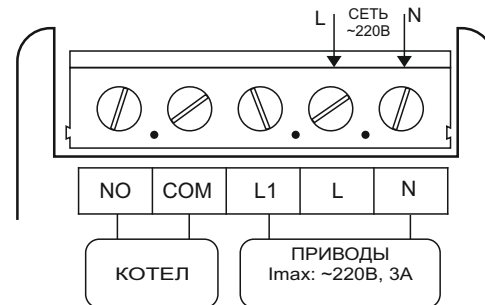


Рисунок 2 - подключение термостата

## IX ☉ Установка времени и дня недели

- Включите ТЕРМОСТАТ, нажмите кнопку
- Повторно нажмите кнопку . "Минуты" начнут мигать. Установите их кнопками .
- Нажмите кнопку . "Часы" начнут мигать. Установите их кнопками .
- Нажмите кнопку . "День недели" начнет мигать. Установите его кнопками .
- Нажмите кнопку . Вы вернетесь в основной режим.

## X ⚙️ Настройка ТЕРМОСТАТА

Изменив параметры настройки ТЕРМОСТАТА вы имеете возможность настроить его под свои нужды.

### При ВЫКЛЮЧЕННОМ термостате

**удерживайте кнопку 3** в течении 5 секунд, чтобы войти в режим настройки. На дисплее появится первый экран настройки. Нажав кнопку 3 вы перейдете к следующему экрану.

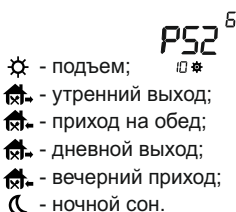
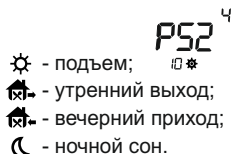
Нажимая кнопки 4 или 5 выберите требуемый параметр. При отсутствии нажатия кнопок ТЕРМОСТАТ выходит из режима настройки.

В основной режим также можно перейти нажав кнопку 1 .

### Для восстановления заводских настроек

удерживайте кнопку 3 в течении 3 секунд в режиме настройки. На дисплее несколько раз мигнет слово **dEF** и появится первый экран настроек. Все настройки вернуться к заводским.

## XI Описание и отображение 4 и 6 суточных периодов программирования температуры



## XII ⚙️ Схема программирования настроек ТЕРМОСТАТА

Дисплей	Описание настройки и значения по умолчанию	Нажатие кнопки
	НАЧАЛО НАСТРОЙКИ ИЗ СОСТОЯНИЯ ВЫКЛ.:	УДЕРЖИВАЙТЕ КНОПКУ 3 БОЛЬШЕ 5 СЕК.
	Калибровка температуры <b>-6°...+6°С.</b> По умолчанию <b>0.</b>	
	Установка максимальной температуры от <b>+20°С</b> до <b>+50°С.</b> По умолчанию <b>35°С</b>	
	Установка минимальной температуры от <b>+5°С</b> до <b>+20°С.</b> По умолчанию <b>+5°С</b>	
	Подсветка: 1 - не светится; 2 при нажатии кнопки светится 10 сек. (по умолчанию); 3 - светится	
	Выключение нагрева, если комнатная температура больше заданной плюс CH, и включение нагрева, если комнатная температура меньше, либо равна, заданной минус CH. По умолчанию <b>+1,0°С.</b> Устанавливаемые значения: от <b>+0,5°С</b> до <b>+5,0°С</b> с шагом <b>0,5°.</b>	
	Недельное программирование: <b>0</b> - нет программы (по умолчанию); <b>3</b> - 5+1+1 (5 раб. дней + 1 Сб + 1 Вс); <b>2</b> - 5+2 (5 раб. дней + 2 выходных); <b>7</b> - 7 различных дней.	
	"Умное" восстановление. Предварительный нагрев в соответствии с запрограммированным временем нагрева предыдущих 5 дней. <b>OFF</b> - выключено (по умолчанию); <b>On</b> - включено.	
	Режим незамерзания. <b>On</b> - включен; <b>OFF</b> - выключено (умолч.).	
	Выбор типа подключения нагрузки: <b>NO</b> - нормально открытый контакт, <b>NC</b> - нормально закрытый контакт. (по умолчанию)	
	Количество суточных периодов программирования температуры: <b>4</b> - 4 периода, <b>6</b> - 6 (По умолч. - 4)	
	для ЗАВЕРШЕНИЯ НАЖМИТЕ:	

## XIII Ручное управление ТЕРМОСТАТОМ

### 1. Основной режим

ТЕРМОСТАТ работает в соответствии с программой температурных установок, запрограммированных ранее для четырех периодов дня.

### 2. 🖐️ Режим ВРЕМЕННО ЗАФИКСИРОВАННОЙ температуры

В основном режиме кнопками выберите желаемую температуру. Значение установленной температуры начнет мигать. Через 10 секунд мигание прекратится, прибор вернется к отображению комнатной температуры, внизу появится символ 🖐️.

Установленная ЗАФИКСИРОВАННАЯ температура будет удерживаться до момента перехода термостата к следующему периоду дня, когда установится запрограммированная ранее температура для этого периода. Отменить режим ВРЕМЕННО ЗАФИКСИРОВАННОЙ температуры можно нажатием кнопки . Символ 🖐️ пропадет.

### 3. 🖐️ Режим ПОСТОЯННО ЗАФИКСИРОВАННОЙ температуры

Для фиксации температуры на 24 часа (игнорируя запрограммированное расписание) в основном режиме коротко нажмите кнопку . Под значением температуры появится символ 🖐️,

температура зафиксируется. Кнопками выберите желаемую температуру. Установленное значение начнет мигать. Через 10 секунд мигание прекратится, прибор вернется к отображению комнатной температуры, внизу появится символ 🖐️. Установленная ЗАФИКСИРОВАННАЯ температура будет удерживаться игнорируя расписание. Отменить режим ПОСТОЯННО ЗАФИКСИРОВАННОЙ температуры можно нажатием кнопки . Символ 🖐️ пропадет.

### 4. 🌊 Режим НАГРЕВ

Символ режима НАГРЕВ 🌊 появляется в момент подачи ТЕРМОСТАТОМ команды на включение отопительной системы, и пропадает при ее выключении.

### 5. ❄️ НЕЗАМЕРЗАЮЩИЙ режим.

Режим активируется в настройках термостата (см. п. XI) и позволяет управлять отопительной системой при его выключении (нажатие кнопки 1 ). На дисплее горит надпись **OFF** и символ ❄️. При снижении комнатной температуры ниже **+5°С** термостат включит систему отопления и выключит ее при температуре **+9°С**.

## XIV ☉ ПРОГРАММИРОВАНИЕ РАСПИСАНИЯ работы недельных и суточных циклов ТЕРМОСТАТА

В настройках ТЕРМОСТАТА (см. раздел XII) выберете количество программируемых дней

недели (6 параметр настройки - **PS1**):

**2** (пн,вт,ср,чт,пт) + (сб,вс),

**3** (пн,вт,ср,чт,пт) + (сб) + (вс).

**7** (пн)+(вт)+(ср)+(чт)+(пт)+(сб)+(вс), но не **0** (отсутствие программирования!).

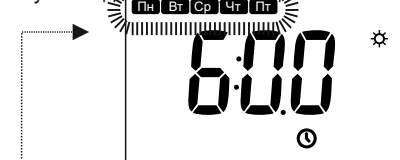
Выберите **4** или **6** периодов программирования

суточной температуры (параметр **PS2**).

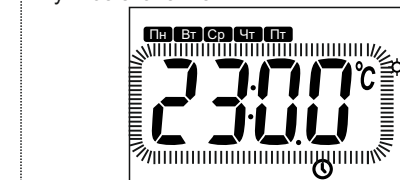
Выйдете из режима настройки.

### При ВКЛЮЧЕННОМ термостате

**длительно нажмите кнопку 3** . В зависимости от выбранного ранее типа программирования дней недели станут мигать обозначения дней недели. На дисплее отобразится время первого периода суток и его пиктограмма (☀️). Кнопками установите нужный день недели (пн, вт, ср, чт, пт, сб, вс).



Нажмите кнопку 3 . Станет мигать время программируемого периода суток. Кнопками установите нужное значение. Нажмите кнопку 3 . Появится мигающее значение температуры этого периода. Кнопками установите нужное значение.



Нажмите кнопку 3 . На дисплее появится пиктограмма нового периода суток и появится его время. Если вы программировали последний период ДНЯ (либо группы дней недели), то день недели поменяется на следующий (например, как у нас, на "Сб"), а пиктограмма периода суток поменяется на пиктограмму подъем (☀️.)

Для выхода из режима программирования нажмите кнопку 1 , либо подождите 10 секунд. ТЕРМОСТАТ автоматически перейдет в основной режим.