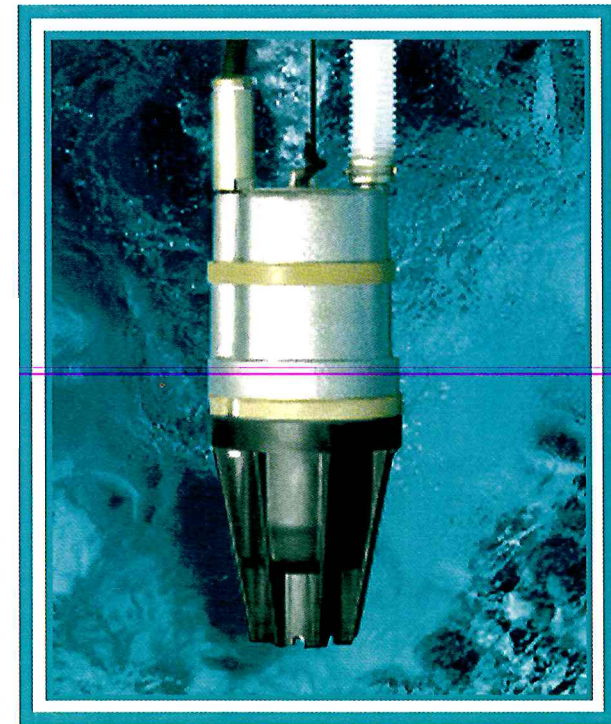


ВОДОЛЕЙ-3

**ЭЛЕКТРОНАСОС БЫТОВОЙ
модель БВ-0,12-40**



**Руководство по эксплуатации
МАЮИ.063812.002РЭ**

EAC

LENCE
СДЕЛАНО В РОССИИ

УВАЖАЕМЫЙ ПОКУПАТЕЛЬ!

Электронасос бытовой БВ-0,12-40 «Водолей-3» - необходимый помощник при ведении домашнего, фермерского или садоводческого хозяйства. Он предназначен для подъема пресной воды из колодцев и трубчатых скважин с внутренним диаметром не менее 100 мм, глубиной до 40 м.

Все детали и комплектующие насоса изготавливаются на российских предприятиях из отечественных материалов. Рабочие перекачивающие эластичные детали изготавливаются из высококачественной резины на основе натурального каучука, что намного повышает надежность и долговечность нашего насоса.

Насос прост в обращении, не требует сложного монтажа и тщательного ухода, он обладает достаточно высоким напором и поможет подать воду с глубины до 40 м.

С его помощью Вы сможете:

- ✓ полить садовый участок или огород;
- ✓ наполнить водой любые ёмкости или бассейн;
- ✓ откачать воду из затопленной ямы.

Конструкция запатентована.

Патент на промышленный образец № 74266.

ВНИМАНИЕ!

- ✓ Внимательно ознакомьтесь с правилами пользования насосом.
- ✓ Выполнение наших рекомендаций – гарантия длительной и надежной работы изделия.
- ✓ При покупке требуйте отметки в свидетельстве о приёмке и талонах на гарантийный ремонт, заверенной штампом магазина, а также указания даты продажи.
- ✓ Проверьте комплектность насоса согласно разделу «Комплектность». Претензии о некомплектности завод принимает только от торгующих организаций.
- ✓ Каждый насос подвергается регулировке и испытаниям на предприятии-изготовителе и не нуждается в проверке на работоспособность при продаже.
- ✓ Температура перекачиваемой воды должна быть не более 35°C
- ✓ Оберегайте насос от ударов, электрощуп – от повреждений.
- ✓ Насос предназначен для перекачки питьевой воды, поэтому в процессе хранения и эксплуатации не допускайте контакта насоса с маслами и смазками во избежания загрязнения.

Выполнены работы _____

Исполнитель

Владелец

фамилия, имя, отчество

фамилия, имя, отчество

наименование сервисного центра, выполнившего

ремонт и его адрес

М. П.

должность и подпись руководителя сервисного центра

Выполнены работы _____

Исполнитель

Владелец

фамилия, имя, отчество

фамилия, имя, отчество

наименование сервисного центра, выполнившего

ремонт и его адрес

М. П.

должность и подпись руководителя сервисного центра

ТЕХНИЧЕСКИЕ ХАРАКТЕРИСТИКИ

Номинальное напряжение питания 220±22 В;

Частота питающей сети 50 Гц;

Потребляемая мощность, не более 220 Вт;

Режим работы повторно-кратковременный
(2 ч – работа, 15 мин – перерыв);

Класс защиты от поражения

электрическим током I (с заземлением);

Объемная подача воды:

- с глубины 1 м 1,0±0,3 м³/ч;

- с глубины 40 м 0,432 м³/ч;

Масса (без электрошнура и шланга), не более 4 кг.

ТРЕБОВАНИЯ БЕЗОПАСНОСТИ

Запрещается:

- ✓ оставлять работающий насос без присмотра на время более 20 мин;
- ✓ подвешивать, поднимать или переносить насос за электрошнур;
- ✓ допускать при эксплуатации натяжение электрошнура;
- ✓ эксплуатировать насос с поврежденным электрошнуром;
- ✓ касаться корпуса включенного в электросеть насоса;
- ✓ разбирать узел крепления электрошнура к насосу.

Перемещать или поднимать насос в скважине или колодце следует за подвеску (трос) только после отключения его от электросети.

Подключение насоса к сети необходимо производить через розетку, имеющую контакт заземления. Розетка должна быть заземлена.

При повреждении электрошнура во избежание опасности электрошнур должен заменить изготовитель или его агент, или аналогичное квалифицированное лицо.

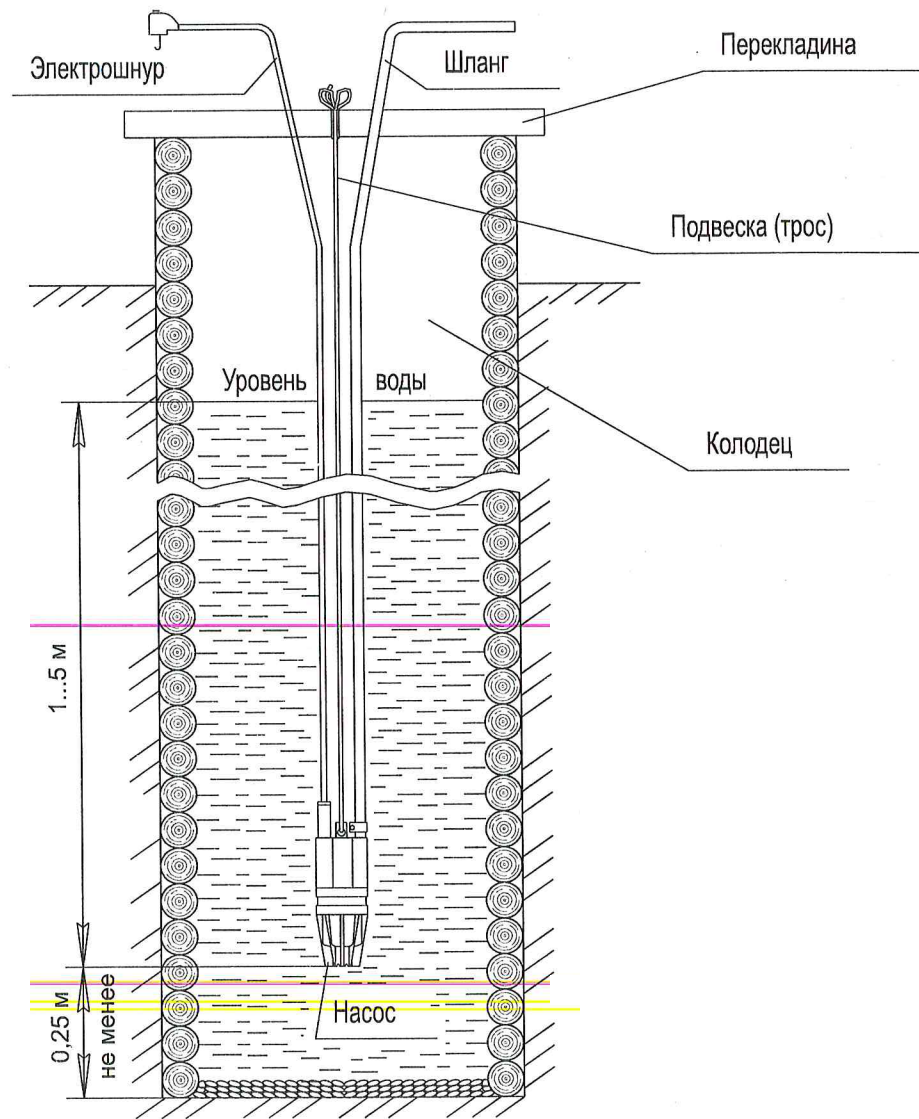


Рисунок 1 – Монтаж и установка насоса

Город	Адреса и телефоны сервисных центров
Харьков	61070, ул. Рудика, 6, СУР ООО «Гамма-Плюс». Тел.: (3857) 716-48-09
Челябинск	454010, ул. Гагарина, 4, ТСЦ «Умелец». Тел.: (351) 256-13-60
	454008, ул. Косарева, 2, корп.2. Тел.: (351) 793-66-63
г. Щелково, Московская обл.	141101, ул. Свирская, 3, ООО «Классный сервис». Тел.: (496) 566-52-37, (926) 188-25-24

ГАРАНТИЙНЫЕ ОБЯЗАТЕЛЬСТВА И СРОК СЛУЖБЫ

Гарантийный срок эксплуатации насоса 12 месяцев с момента его приобретения в магазине. При отсутствии отметки торгующей организации в свидетельстве о продаже и талонах на техническое и гарантийное обслуживание, срок эксплуатации исчисляется со дня выпуска насоса заводом-изготовителем.

ВНИМАНИЕ!

Гарантийные обязательства не распространяются на следующие случаи:

- несоблюдение пользователем предписания инструкции по эксплуатации, ненадлежащее хранение и транспортировка, использование насоса не по назначению;
- неправильное подключение насоса к сетям электро- и водоснабжения, а также несоответствие параметров вышеуказанных сетей параметрам, предъявляемым обязательными государственными стандартами и настоящим руководством;
- при наличии механических повреждений (трещин, сколов и т.д.), вызванных неправильной эксплуатацией насоса, действием агрессивных сред, высоких температур или иных внешних факторов;
- ~~- при наличии повреждений, вызванных сильным внутренним или~~ внешним загрязнением, попаданием внутрь насоса инородных тел (песка, камней и т.д.), веществ и жидкостей, не предусмотренных для перекачки;
- насос имеет следы постороннего вмешательства, очевидны попытки самостоятельного вскрытия, насос обслуживался вне гарантийной мастерской; насос имеет самостоятельные изменения конструкции, в работе насоса использовались комплектующие, не являющиеся оригинальными частями;
- при отсутствии, повреждении или изменении серийного номера на насосе или в гарантийном талоне, или при их несоответствии.

Появление поверхностной ржавчины на металлических частях насоса, а также наличие белого налета на алюминиевом корпусе в процессе эксплуатации насоса обусловлено повышенной степенью жесткости перекачиваемой воды и является нормальным явлением вследствие процессов электрохимической коррозии. Упомянутые явления на работоспособность насоса не влияют.

Срок службы изделия 6 лет.