

Инструкция по эксплуатации и обслуживанию универсального зарядного устройства КОС501
Порядок зарядки аккумуляторов

1 Установите 1 или 2 перезаряжаемых Ni-MH или Ni-Cd аккумулятора типоразмера AA/AAA/9V в отсек зарядного устройства, соблюдая полярность (положение +/- элементов питания). Возможна одновременная зарядка типоразмеров AA и AAA (аккумуляторы заряжаются индивидуально).

2 Включите прибор в сеть питания (розетку). Включение светодиода означает исправность аккумуляторов. При зарядке 9V аккумулятора светодиод не загорается.

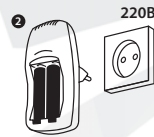
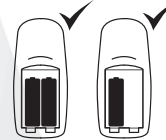
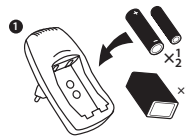
3 Время заряда составляет около 16 часов для аккумуляторов типоразмера AA (1500мАч) и 6,5 часов для аккумуляторов типоразмера AAA (600мАч). Время заряда аккумуляторов зависит от уровня остаточного заряда батарей, условий процесса зарядки от сети. Точная информация о времени зарядки аккумуляторов различных ёмкостей указана в данном руководстве. Извлекайте элементы питания после зарядки.

Безопасность

Это зарядное устройство предназначено только для использования с перезаряжаемыми Ni-MH или Ni-Cd аккумуляторами. Зарядка других типов батарей (щелочных, марганцево-цинковых, угольно-цинковых) может привести к взрыву элементов, и в худшем случае к травмам. Не пытайтесь заряжать разорвавшиеся, корродированные, повреждённые или текущие батареи. Любые ремонтные работы следует производить только квалифицированным специалистам.

Технические характеристики

Напряжение на входе: AC ~220-230В, 50Гц
 Ток заряда: AA/AAA: 1,2В x 2 DC 90-120мА
 9V: 9В DC 16мА


Таблица времени заряда:

Тип аккумулятора	Типоразмер аккумулятора	Ёмкость (мАч)	Время заряда (ч)
Ni-MH/Ni-Cd	AAA	400	4.3
		600	5
		800	8.7
		900	9.8
		1000	10.9
		1100	12
	AA	1500	16.3
		1900	20.6
		2300	25
		2500	27
		2700	29.2
		2800	30
	9V	200	16.3

 **8 800 100 5599**
 звоните нам
 бесплатный звонок по России

WWW.KOSMOS.RU
 Электротовары с 1993 года

Нам очень важно Ваше мнение!