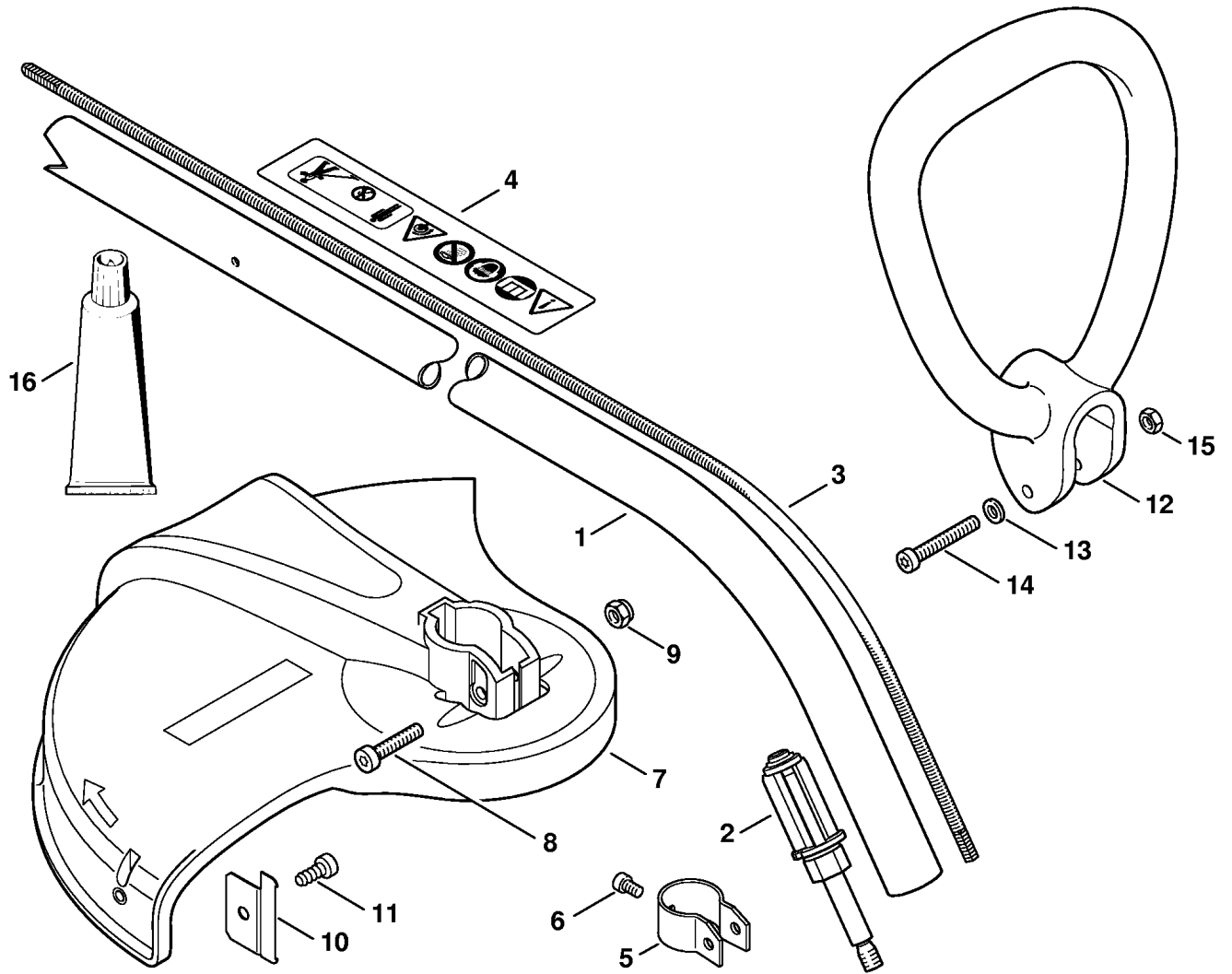


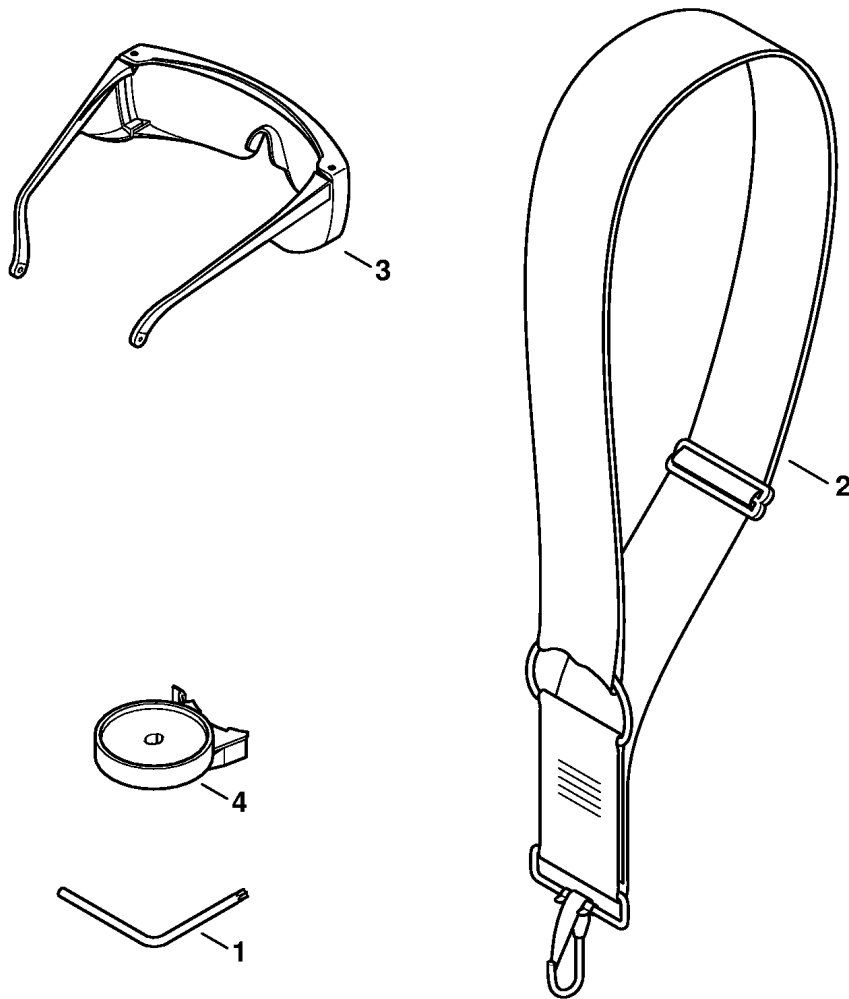
Ссылка К	Код артикула	Кол-вс	Наименование
1	4809 790 1405	1	Корпус
2	4809 600 0202	1	Электродвигатель 230 В / 50 Гц ‡ зї-їб
3	6440 007 1000	1	Комплект - Угольные щётки
4	6440 607 3005	1	Крыльчатка вентилятора
5	4810 710 7600	1	Переходная деталь
6	6440 600 2700	1	Комплект - Угольные щётки
7	6440 440 2001	1	Соединительный провод Europa
8	6440 440 2002	1	Соединительный провод CH, I
9	6440 440 2005	1	Соединительный провод AUS, NZ
10	6440 440 2004	1	Соединительный провод GB
11	1204 431 2500	1	Скоба для крепления кабелей
12	9074 478 3075	2	Винт с цилиндрической головкой IS-P4 x 19
13	6440 430 0500	1	Выключатель
14	6440 440 1901	1	Провод 230 В
15	4808 435 2400	1	Рукоятка переключения
16	4137 182 0801	1	Стопорный рычаг
17	4808 791 8200	1	Витая изгибная пружина
18	4809 448 1300	1	Устройство уменьшения растягивающего усилия
19	9074 478 4409	1	Винт с цилиндрической головкой IS-P6 x 16
20	9104 007 4289	8	Винт с цилиндрической головкой P5 x 20
21	6440 716 5500	1	Резиновое кольцо
22	4809 967 1500	1	Фирменная табличка FSE 71



282ET001 SC

Иллюстрация В Хвостовик

Ссылка К	Код артикула	Кол-вс	Наименование
1	4809 710 1704	1	Хвостовик † 2ї-ї6
2	4140 640 1400	1	Корпус подшипника Не для USA
3	4130 711 3200	1	Ведущий вал
4	0000 967 7205	1	Указательная табличка FSE
5	4140 716 6200	1	Зажимная скоба
6	9022 313 0930	1	Винт с цилиндрической головкой IS M5 x 8
7	4809 710 8100	1	Защитное приспособление † 10,ї11
8	9022 341 1370	1	Винт с цилиндрической головкой IS-M6 x 30
9	9212 260 0900	1	Шестигранная гайка M6
10	4130 713 4100	1	Нож для разрезки на мерные длины
11	9074 478 4405	1	Винт с цилиндрической головкой IS-P6 x 14
12	4140 791 2300	1	Рукоятка с хомутиком
13	9291 021 0140	1	Шайба 6,4
14	9022 341 1400	1	Винт с цилиндрической головкой IS-M6 x 40
15	9210 319 0900	1	Шестигранная гайка M6
16	0781 120 1110	1	Тюбик пластичной смазки 225 g (B)



282ET002.SC

Ссылка К	Код артикула	Кол-вс	Наименование
1	0812 370 1001	1	Отвёртка Т27 x 75 x 75
2	4130 710 9000	1	Лямка (В)
3	0000 884 0307	1	Защитные очки
4	4809 710 0600	1	Опорное колесо (В)