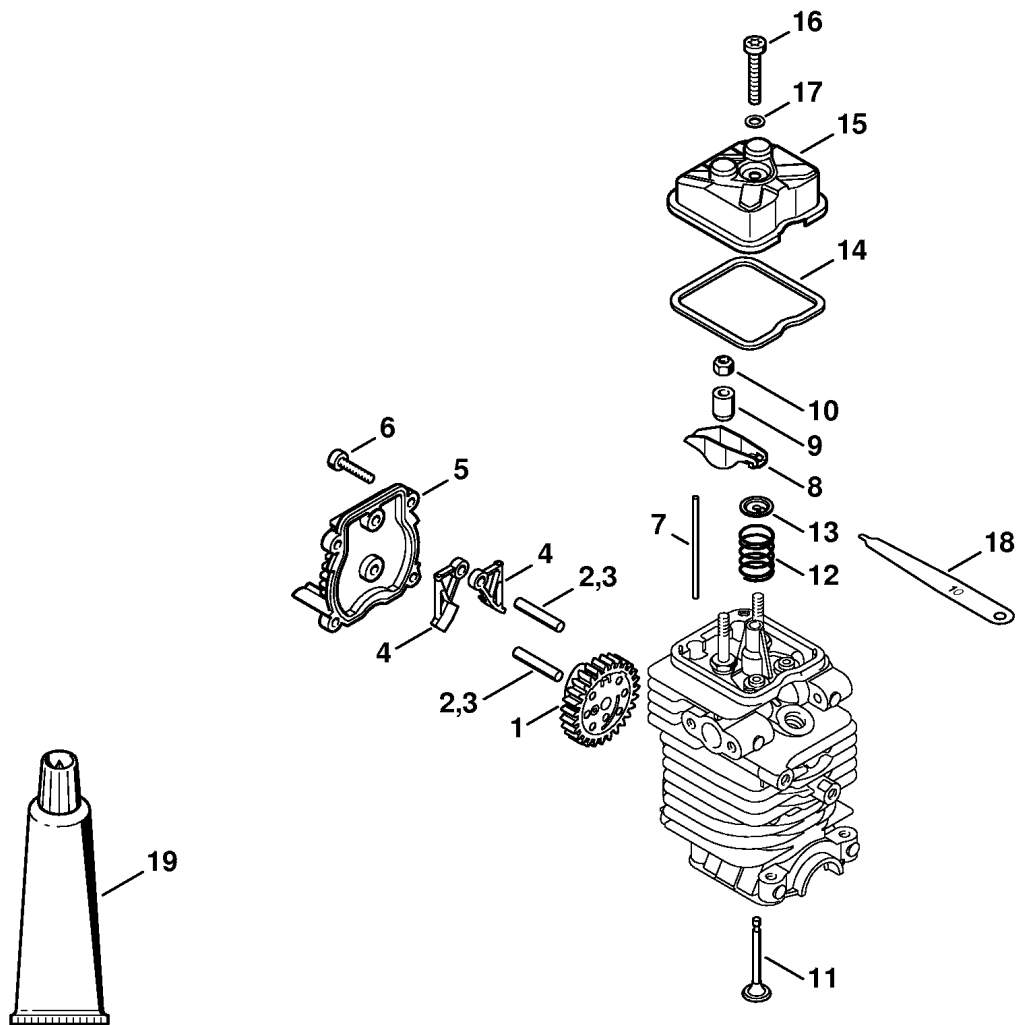


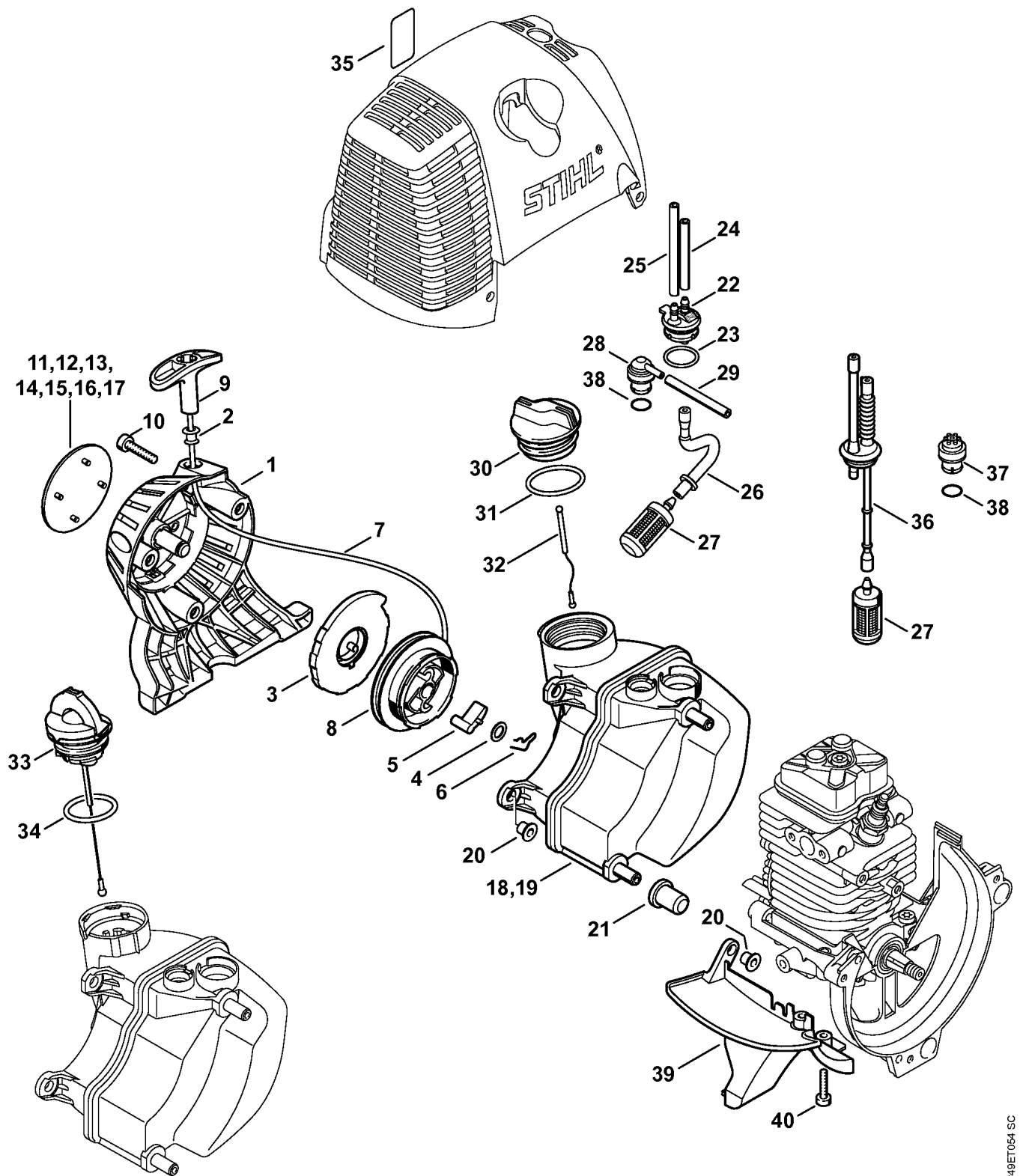
Ссылка К	Код артикула	Кол-во	Наименование
1	4180 020 1205	1	Цилиндр с поршнем, диам. 40 мм (33.2008) † 3İİ12, 18
2	4180 020 1200	1	Цилиндр с поршнем, диам. 40 мм ■ 2İ60İ176İ729 (03.2003) † 3İİ10, 18
3	4180 025 2002	2	Клапан
4	4180 025 1600	2	Клапанная пружина
5	4180 025 3000	2	Тарелка пружины
6	4180 038 1700	2	Винт с буртиком М5
7	4180 030 2001	1	Поршень Ш 40 мм † 8İİ10
8	4180 034 3000	2	Компрессионное поршневое кольцо, диам. 40 x 1,2 мм
9	4137 034 1500	1	Поршневой палец 8 x 5 x 22
10	9463 650 0805	2	Пружинное стопорное кольцо 8 x 0,7
11	4180 404 9300	2	Шайба
12	4180 038 0803	2	Палец 5x26,5
13	4180 030 0410	1	Коленчатый вал (25.2005) † 14, 15
14		2	Радиальный шарикоподшипник 6201 (D)
15		1	Зубчатое колесо (D)
16	9639 003 1231	2	Уплотнительное кольцо вала 10 x 18 x 7
17	4180 021 2500	1	Поддон картера
18	9075 478 4159	4	Винт с цилиндрической головкой IS-D5 x 24
19	4223 195 0600	1	Пусковое колесо
20	9210 261 1140	1	Шестигранная гайка М8 x1
21	0000 400 7009	1	Свеча зажигания Bosch USR7AC
22	4180 182 0700	1	Наконечник
23	0783 830 2000	1	Уплотнительная масса Dirko HT, красная (B)
	4180 007 1006	1	Набор уплотнений † 16

(1)İFSİ100, (2)İFSİ110, (3)İFSİ110İX, (4)İFSİ100İR, (5)İFSİ110İR, (6)İFSİ110İRX, (7)İFSİ100İRX



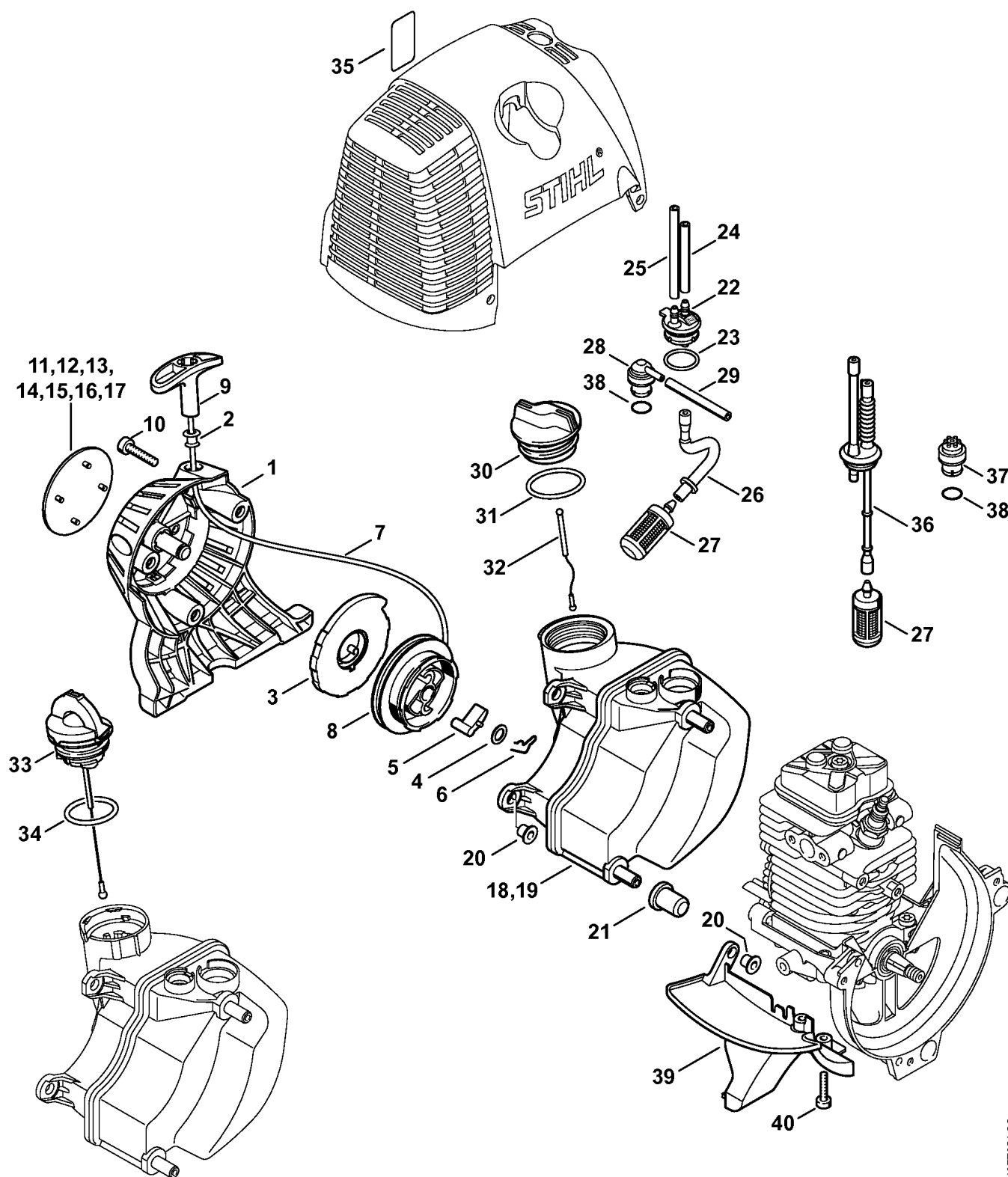
Ссылка К	Код артикула	Кол-во	Наименование
1	4180 030 1800	1	Кулачковый диск
2	4180 038 0803	2	Палец 5x26,5
3	4180 038 0801	2	Палец 5x28 (51.2004)
4	4180 038 1900	2	Буксирный рычаг
5	4180 038 1300	1	Крышка
6	9075 478 3018	4	Винт с цилиндрической головкой IS-D4 x 18
7	4180 038 2600	2	Штанга толкателя
8	4282 038 1000	2	Перекидной рычаг
9	4180 038 2000	2	Гильза
10	4180 038 2700	2	Контргайка М5
11	4180 025 2002	2	Клапан
12	4180 025 1600	2	Клапанная пружина
13	4180 025 3000	2	Тарелка пружины
14	4180 029 0500	1	Уплотнение
15	4180 025 1100	1	Крышка клапана
16	9022 346 1070	1	Винт с цилиндрической головкой IS-M5 x 30
17	9636 815 0270	1	Уплотнительное кольцо 5 x 9 x 1
18	4180 893 6400	1	Установочный калибр
19	0783 830 2000	1	Уплотнительная масса Dirko HT, красная (В)
	4180 007 1006	1	Набор уплотнений † 14, 17, 18
	4180 007 1005	1	Набор для регулировки клапанного зазора † 14, 17, 18

(1)İFSİ100, (2)İFSİ110, (3)İFSİ110İX, (4)İFSİ100İR, (5)İFSİ110İR, (6)İFSİ110İRX, (7)İFSİ100İRX



Ссылка К	Код артикула	Кол-вс	Наименование
	4180 190 4000	1	Пусковое устройство † 1İ-İ9
1	4180 190 0400	1	Крышка пускового устройства † 2
2	9416 868 6650	1	Заклёпка 6,5 x 0,5 x 8,8
3	4180 190 0600	1	Возвратная пружина
4	0000 958 0923	1	Шайба
5	4116 195 7200	1	Защёлка
6	1118 195 3500	1	Пружина
7	0000 195 8203	1	Пусковой тросик, диам. 3 x 850 мм
	0000 930 2208	1	Пусковой тросик, диам. 3 мм x 30,5 м (A,B)
8	4128 195 0400	1	Тросиковый шкив
9	4140 195 3400	1	Рукоятка
10	9075 478 4159	3	Винт с цилиндрической головкой IS-D5 x 24
11	4180 967 1501	1	Фирменная табличка FS 100 (1)
12	4180 967 1504	1	Фирменная табличка FS 110 (2)
13	4180 967 1507	1	Фирменная табличка FS 110 X (3)
14	4180 967 1518	1	Фирменная табличка FS 100 R (4)
15	4180 967 1517	1	Фирменная табличка FS 110 R (5)
16	4180 967 1513	1	Фирменная табличка FS 110 RX (6)
17	4180 967 1524	1	Фирменная табличка FS 100 RX (7)
18	4180 350 0431	1	Топливный бак † 20İ-İ32
19	4180 350 0432	1	Топливный бак USA (10.2011) † 20İ-İ32, 35
20	9991 003 5087	3	Гильза 7,5 x 6,8
21	4180 352 8100	2	Прокладка
22	4180 350 1402	1	Соединительная деталь † 23, 26
23		1	Круглое уплотнительное кольцо (D)
24		1	Шланг 3,1x5,7 мм (D) (07.2009)
25		1	Шланг 3,1x5,7 мм (D) (07.2009)
	0000 930 2803	1	Шланг 3,1x5,7 мм x 1 м, R3 (A,B)
	0712 923 8004	1	Шланг 3,1x5,7 мм x 10 м, R3 (A,B)
26		1	Шланг (D)
27	0000 350 3502	1	Всасывающая головка

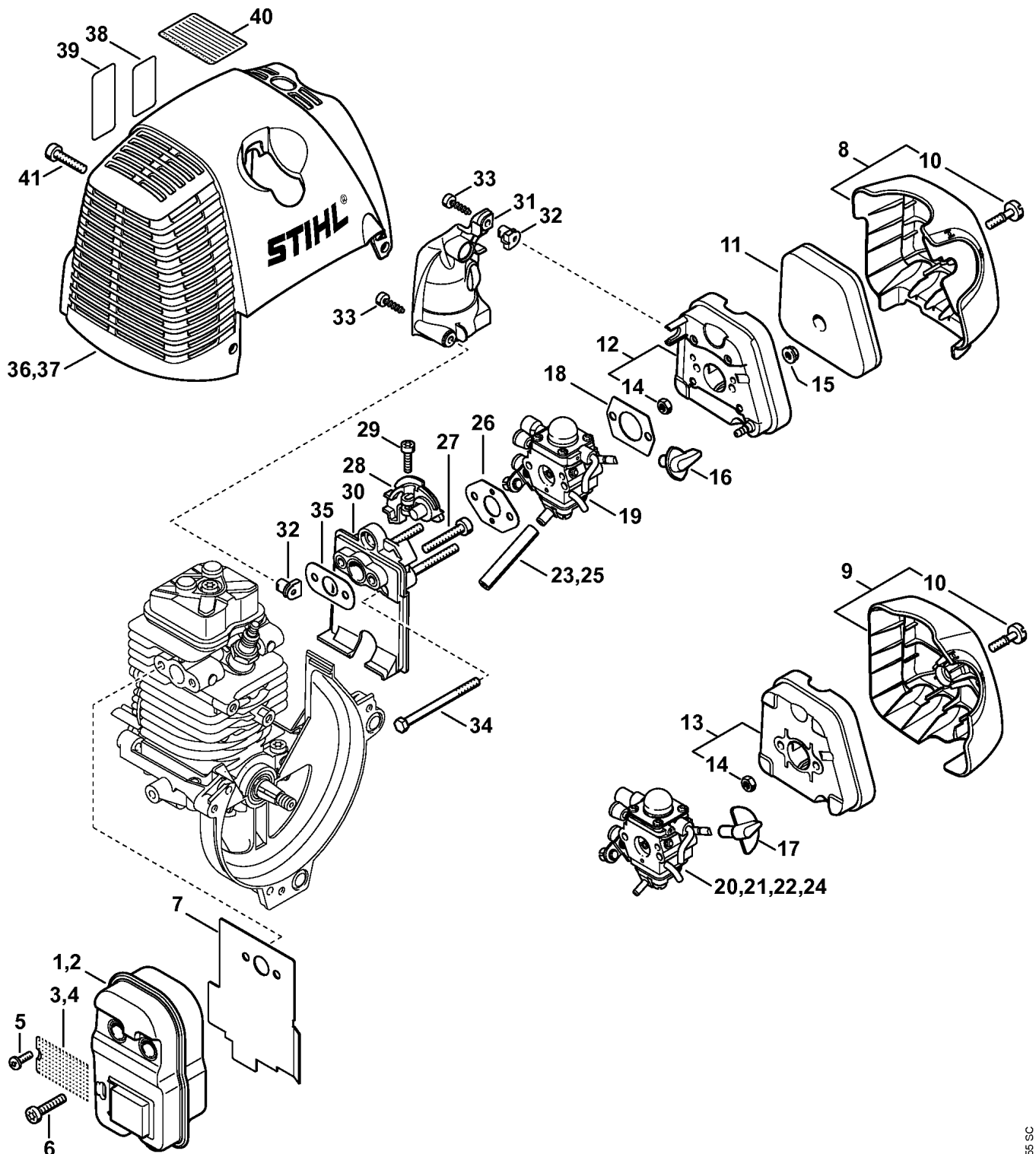
(1)İFSİ100, (2)İFSİ110, (3)İFSİ110İX, (4)İFSİ100İR, (5)İFSİ110İR, (6)İFSİ110İRX, (7)İFSİ100İRX



Ссылка К	Код артикула	Кол-вс	Наименование
28	0000 350 5804	1	Вентиляционная система топливного бака † 38
29	4119 141 8600	1	Шланг
30	0000 350 0517	1	Запорное устройство топливного бака † 31, 32
31	9645 951 3890	1	Круглое уплотнительное кольцо 35x3-FPM 80
32	0000 350 0900	1	Тросик
33	∪ 0000 350 0535	1	Запорное устройство топливного бака (10.2011) † 34
34	∪ 9645 948 7734	1	Круглое уплотнительное кольцо 25 x 3,5 (10.2011)
35	0000 967 7222	1	Указательная табличка Запорное устройство топливного бака USA (10.2011)
36	∪ 4140 358 7702	1	Шланг (03.2006)
37	∪ 0000 350 5800	1	Вентиляционная система топливного бака (17.2004) † 38
38		1	Круглое уплотнительное кольцо (D)
39	4180 350 6501	1	Защитное прикрытие † 20
40	9075 478 3018	2	Винт с цилиндрической головкой IS-D4 x 18

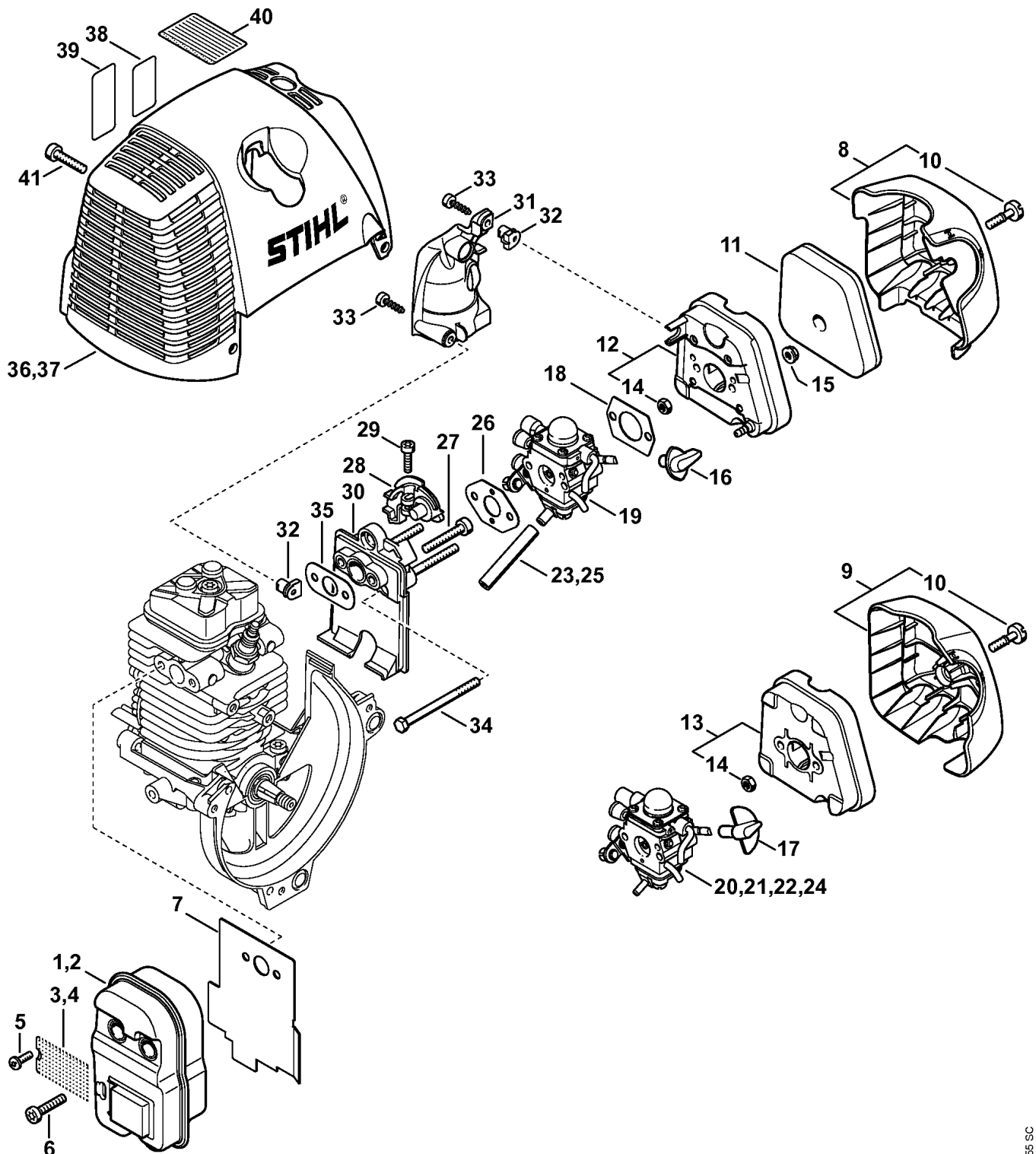
(1)İFSİ100, (2)İFSİ110, (3)İFSİ110İX, (4)İFSİ100İR, (5)İFSİ110İR, (6)İFSİ110İRX, (7)İFSİ100İRX





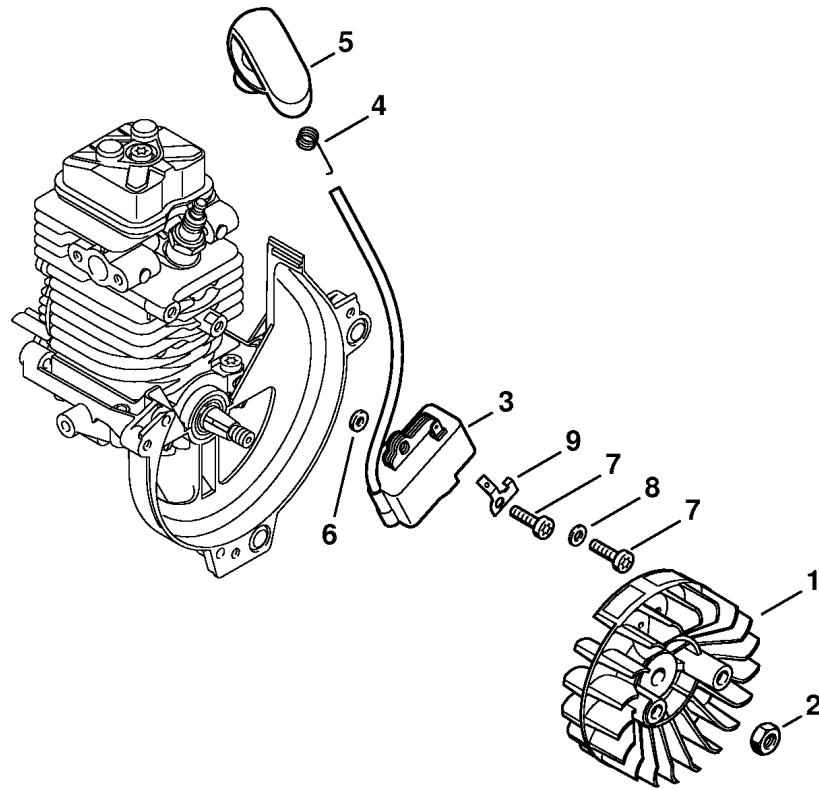
Ссылка K	Код артикула	Кол-вс	Наименование
1	4180 140 0603	1	Шумоглушитель
2	4180 140 0602	1	Шумоглушитель USA † 3, 5
3	4180 141 9001	1	Решётка USA
4	4180 141 9000	1	Решётка USA (03.2003)
5	9039 448 0656	1	Самонарезающий винт M4 x 9,6 USA
6	9075 478 4159	3	Винт с цилиндрической головкой IS-D5 x 24
7	4180 149 0600	1	Уплотнение глушителя
8	4180 140 1003	1	Крышка фильтра † 10
9	4180 140 1000	1	Крышка фильтра (43.2008) † 10
10		1	Винт с цилиндрической головкой IS M5 x 21 (D)
11	4180 120 1800	1	Фильтр
12	4180 140 2805	1	Корпус фильтра † 14
13	4180 140 2800	1	Корпус фильтра (41.2003) † 14
14		1	Шестигранная гайка M5 (D)
15	9216 261 0700	2	Шестигранная гайка M5
16	4180 182 9502	1	Грибок управления
17	4180 182 9500	1	Грибок управления (43.2008)
18	4114 149 1205	1	Уплотнение
19	4180 120 0608	1	Карбюратор C1Q-S131C † 16
20	4180 120 0604	1	Карбюратор C1QÜS110D (43.2008) † 17
21	4180 120 0603	1	Карбюратор C1Q-S88 (03.2006) † 17
22	4180 120 0602	1	Карбюратор C1Q-S81 (41.2003) † 17

(1)İFSİ100, (2)İFSİ110, (3)İFSİ110İX, (4)İFSİ100İR, (5)İFSİ110İR, (6)İFSİ110İRX, (7)İFSİ100İRX



Ссылка К	Код артикула	Кол-во	Наименование
23	4180 141 8601	1	Импульсный шланг
24	4180 120 0600	1	Карбюратор C1Q-S72C ■ 2İ60İ176İ729 (03.2003)
25	4180 141 8600	1	Импульсный шланг ■ 2İ60İ176İ729 (03.2003)
26	4140 129 0900	1	Уплотнение
27	9075 478 4167	2	Винт с цилиндрической головкой IS-D5 x 32
28	4180 182 7601	1	Зажимный элемент
29	9022 313 0680	1	Винт с цилиндрической головкой IS M4 x 16
30	4180 120 2303	1	Промежуточный фланец † 34
31	4180 123 0600	1	Защитное покрытие
32	9286 929 0030	2	Насадная гайка
33	9074 478 3025	2	Винт с цилиндрической головкой IS-P4 x 16
34	9007 319 1135	2	Винт с шестигранной головкой M5 x 65
35	4180 129 0900	1	Уплотнение
36	4180 080 1600	1	Кожух
37	4180 080 1605	1	Кожух USA † 38 - 40
38	0000 967 7222	1	Указательная табличка Запорное устройство топливного бака USA
39	0000 967 3605	1	Указательная табличка Запорное устройство топливного бака USA (10.2011)
40	0000 967 4055	1	Предупреждающее указание Защитный экран от искр USA
41	9075 478 4159	3	Винт с цилиндрической головкой IS-D5 x 24
	4180 007 1006	1	Набор уплотнений † 7, 18, 26, 35

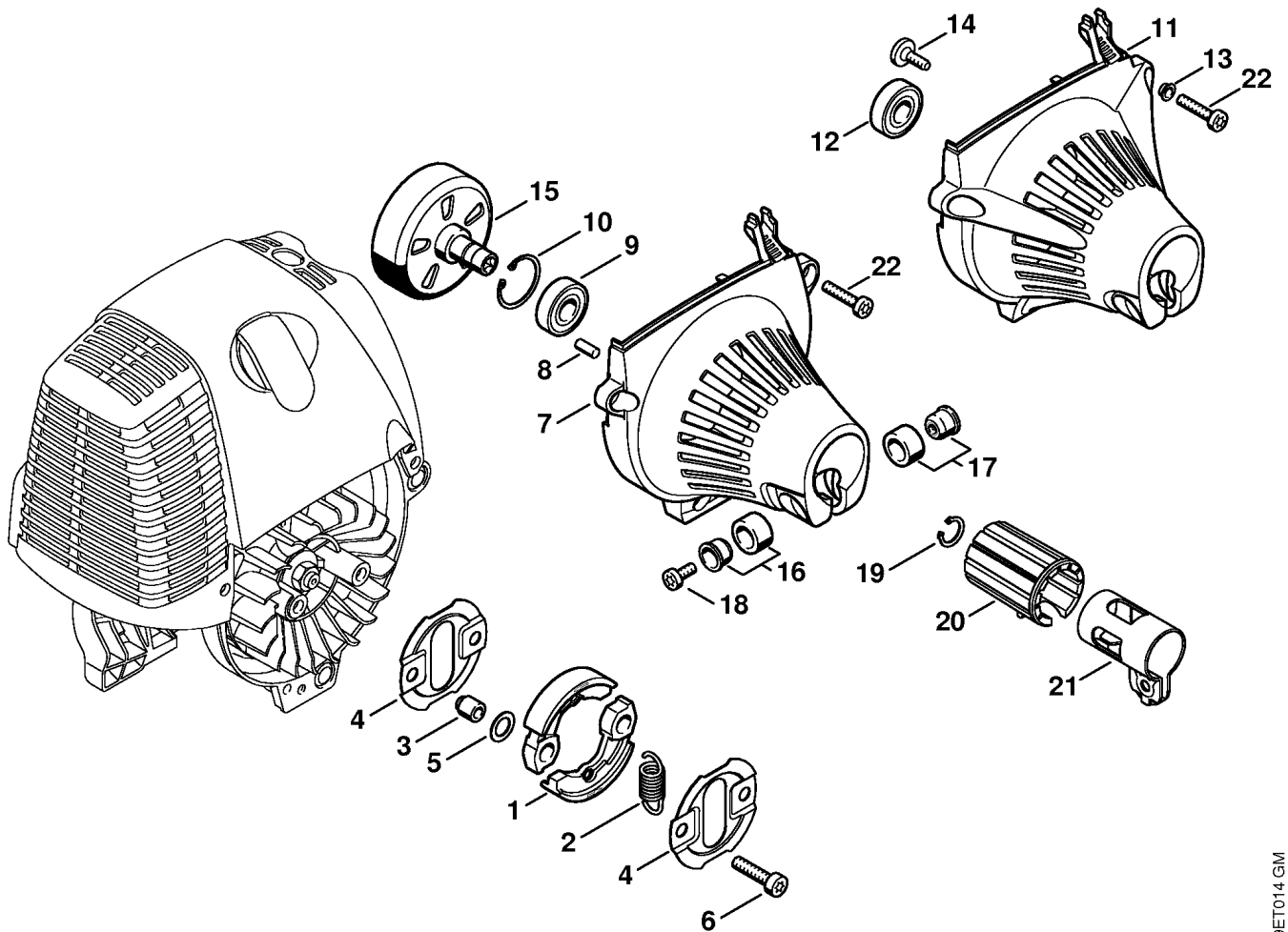
(1)İFSİ100, (2)İFSİ110, (3)İFSİ110İX, (4)İFSİ100İR, (5)İFSİ110İR, (6)İFSİ110İRX, (7)İFSİ100İRX



---

Ссылка К	Код артикула	Кол-во	Наименование
1	4180 400 1200	1	Маховик (25.2005)
2	9210 261 1140	1	Шестигранная гайка М8 х1
3	4180 400 1308	1	Модуль зажигания (33.2008), (10.2011)
		+	4, 5, 6
4	0000 998 0604	1	Витая изгибная пружина
5	4180 405 1000	1	Штекер провода системы зажигания
6	4180 404 9300	2	Шайба
7	9075 478 3018	2	Винт с цилиндрической головкой IS-D4 x 18
8	9291 021 0100	1	Шайба 4,3
9	4180 431 2100	1	Вставной язычок

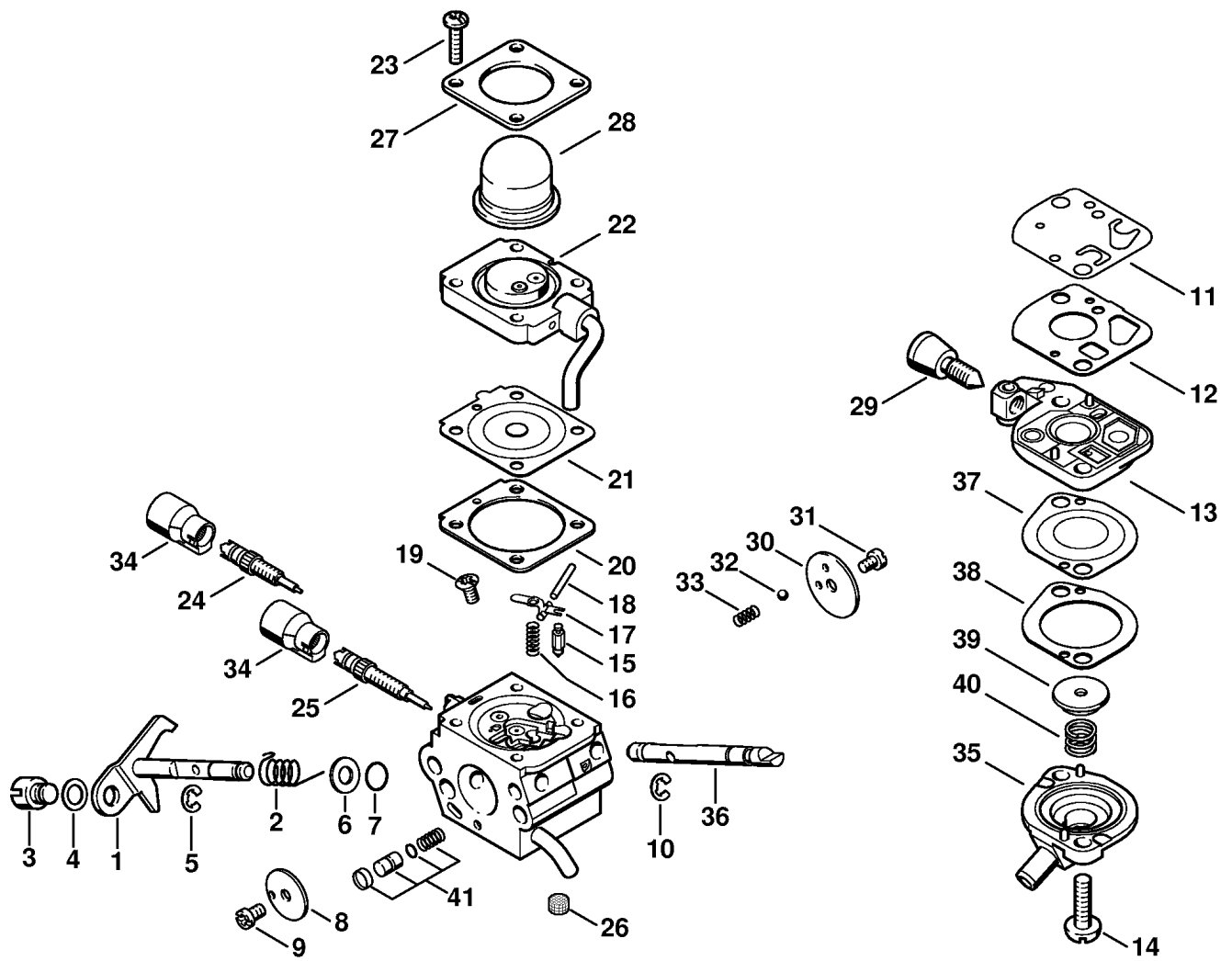
(1)İFSİ100, (2)İFSİ110, (3)İFSİ110İX, (4)İFSİ100İR, (5)İFSİ110İR, (6)İFSİ110İRX, (7)İFSİ100İRX



Ссылка К	Код артикула	Кол-вс	Наименование
1	4180 160 2000	1	Муфта † 2
2	0000 997 5902	1	Пружина растяжения
3	0000 961 0601	2	Кольцо
4	4180 162 1000	2	Защитный диск
5	0000 958 1000	2	Шайба 16 x 10 x 0,5
6	9022 341 1350	2	Винт с цилиндрической головкой IS-M6 x 25
7	4180 080 1800	1	Корпус вентилятора (2,3,5,6) † 8İ-İ10
8	9371 470 2570	2	Цилиндрический штифт 5 x 12 (2,3,5,6)
9	9503 003 6440	1	Радиальный шарикоподшипник 6201-2RS (2,3,5,6)
10	9456 621 3600	1	Пружинное стопорное кольцо 32 x 1,2 (2,3,5,6)
11	4180 080 1809	1	Корпус вентилятора (1,4,7) † 12, 14
12	9503 003 6461	1	Радиальный шарикоподшипник 6201-2Z (1,4,7)
13	9416 868 6510	3	Полая заклёпка 6,5 x 0,5 x 3 (1,4,7) (10.2011)
14	0000 951 1105	1	Винт с цилиндрической головкой IS P5 x 14 (1,4,7)
15	4180 160 2900	1	Соединительный барабан
16	4180 790 7205	1	Гильза
17	4180 790 7200	1	Гильза
18	9022 341 0980	1	Винт с цилиндрической головкой IS-M5 x 16
19	9455 621 1130	1	Пружинное стопорное кольцо 12 x 1
	4180 790 4700	1	Зажимная скоба † 18, 20, 21
20		1	Резиновый элемент (D)
21		1	Зажимная скоба (D)
22	9075 478 4159	3	Винт с цилиндрической головкой IS-D5 x 24

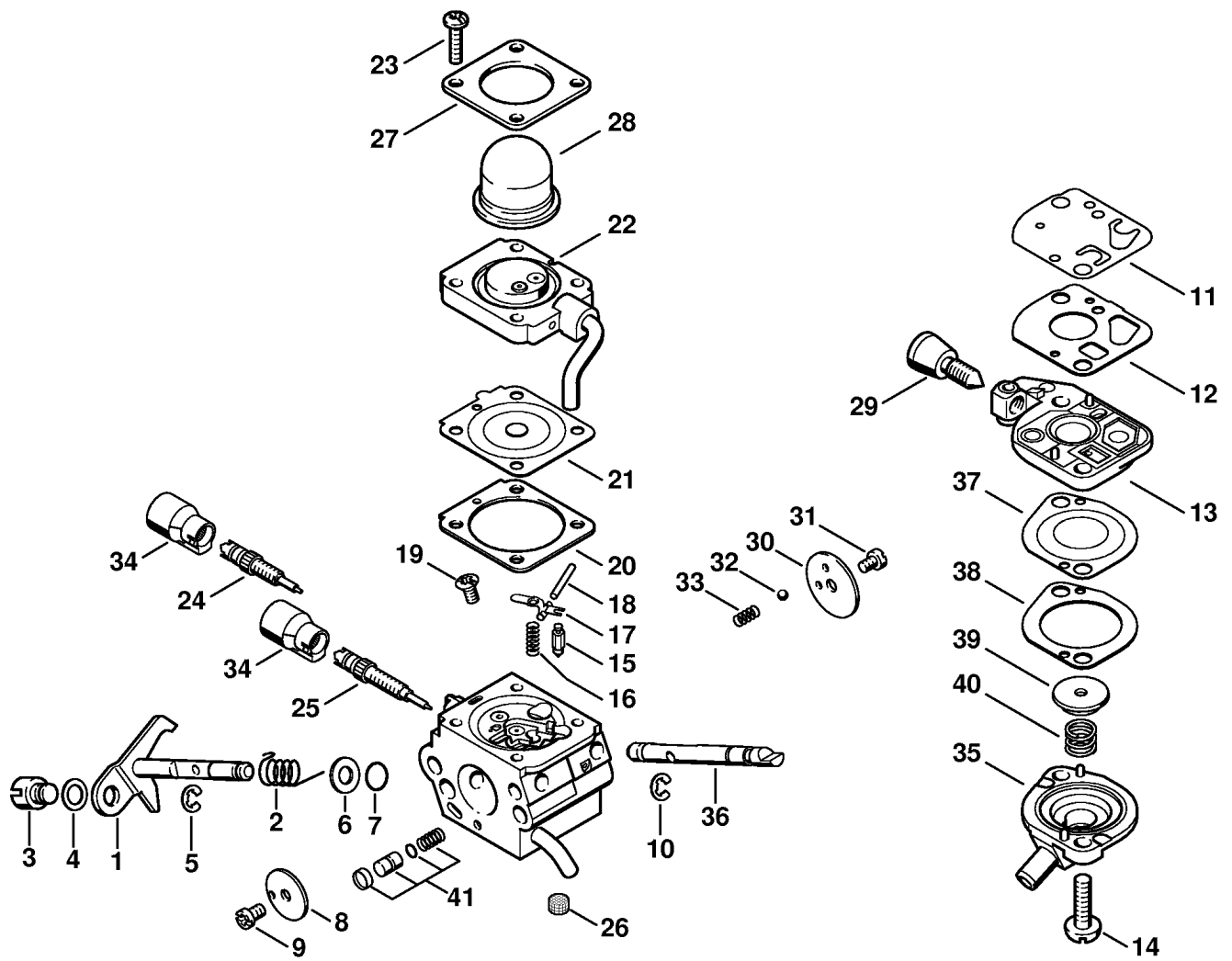
(1)İFSİ100, (2)İFSİ110, (3)İFSİ110İX, (4)İFSİ100İR, (5)İFSİ110İR, (6)İFSİ110İRX, (7)İFSİ100İRX





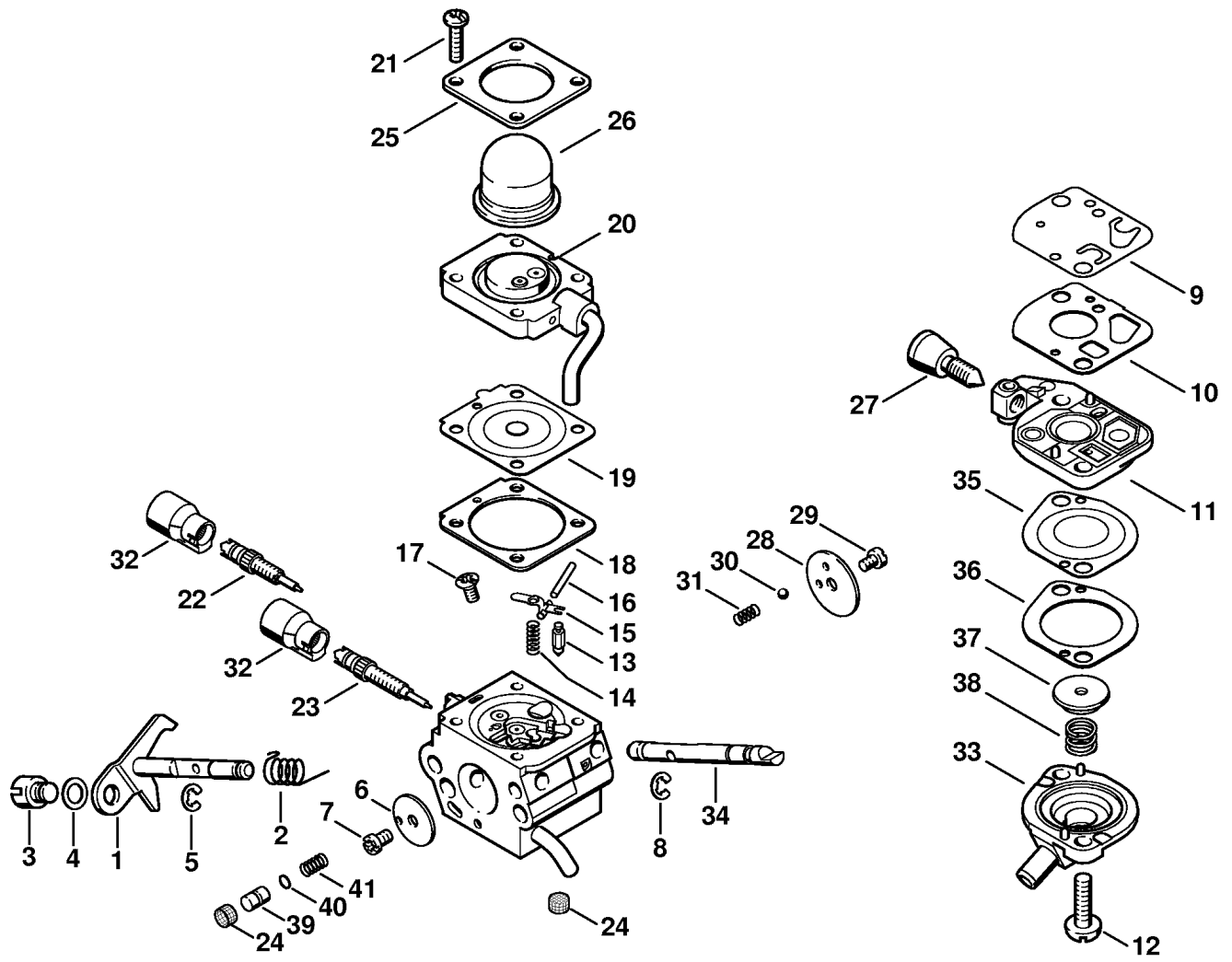
Ссылка К	Код артикула	Кол-во	Наименование
	4180 120 0608	1	Карбюратор C1Q-S131C ✚ 1İ-İ41
1	4180 120 7105	1	Дроссельный вал с рычагом
2	4180 122 3005	1	Пружина
3	4180 121 8900	1	Палец
4	4137 121 8600	1	Шайба
5	1120 122 9000	1	Пружинное стопорное кольцо
6	4180 121 8601	1	Шайба
7	4180 122 3601	1	Уплотнительное кольцо
8	4180 121 3300	1	Дроссельная заслонка
9	1125 122 7403	1	Винт с полукруглой головкой
10	1125 122 9001	1	Стопорная шайба
11	4180 121 4800	1	Диафрагма насоса
12	4180 129 0901	1	Уплотнение
13	4180 120 2602	1	Крышка насоса ✚ 29
14	4180 122 7101	2	Винт
15	4116 121 5100	1	Впускная игла
16	1120 122 3004	1	Пружина
17	1125 121 5000	1	Впускной регулировочный рычаг
18	1120 121 9200	1	Ось
19	1120 122 6600	1	Винт с буртиком
20	4180 129 0902	1	Уплотнение
21	4314 121 4700	1	Регулировочная мембрана
22	4180 120 2201	1	Фланец
23	4226 122 7100	4	Винт
24	4180 122 6701	1	Главный регулировочный винт
25	4180 122 6802	1	Регулировочный винт частоты вращения при холостом ходе
26	1120 121 7800	1	Сетка фильтра
27	4140 121 0800	1	Запорная крышка
28	4226 121 2700	1	Колпачок
29	4140 122 6200	1	Упорный винт настройки холостого хода
30	4128 121 2900	1	Воздушная заслонка
31	1125 122 7403	1	Винт с полукруглой головкой
32	4119 122 4200	1	Шарик

(1)İFSİ100, (2)İFSİ110, (3)İFSİ110İX, (4)İFSİ100İR, (5)İFSİ110İR, (6)İFSİ110İRX, (7)İFSİ100İRX



Ссылка K	Код артикула	Кол-во	Наименование
33	4119 122 3002	1	Пружина
34	4229 121 2701	2	Колпачок
35	4180 121 0801	1	Запорная крышка
36	4180 121 3003	1	Пусковая ось
37	4180 121 4801	1	Диафрагма насоса
38	4180 129 0903	1	Уплотнение
39	4180 121 8600	1	Шайба
40	4180 122 3001	1	Пружина
41	4180 120 9701	1	Комплект - Поршень насоса
	4180 007 1060	1	Комплект - Карбюраторные детали † 11, 12, 20, 21, 37, 38

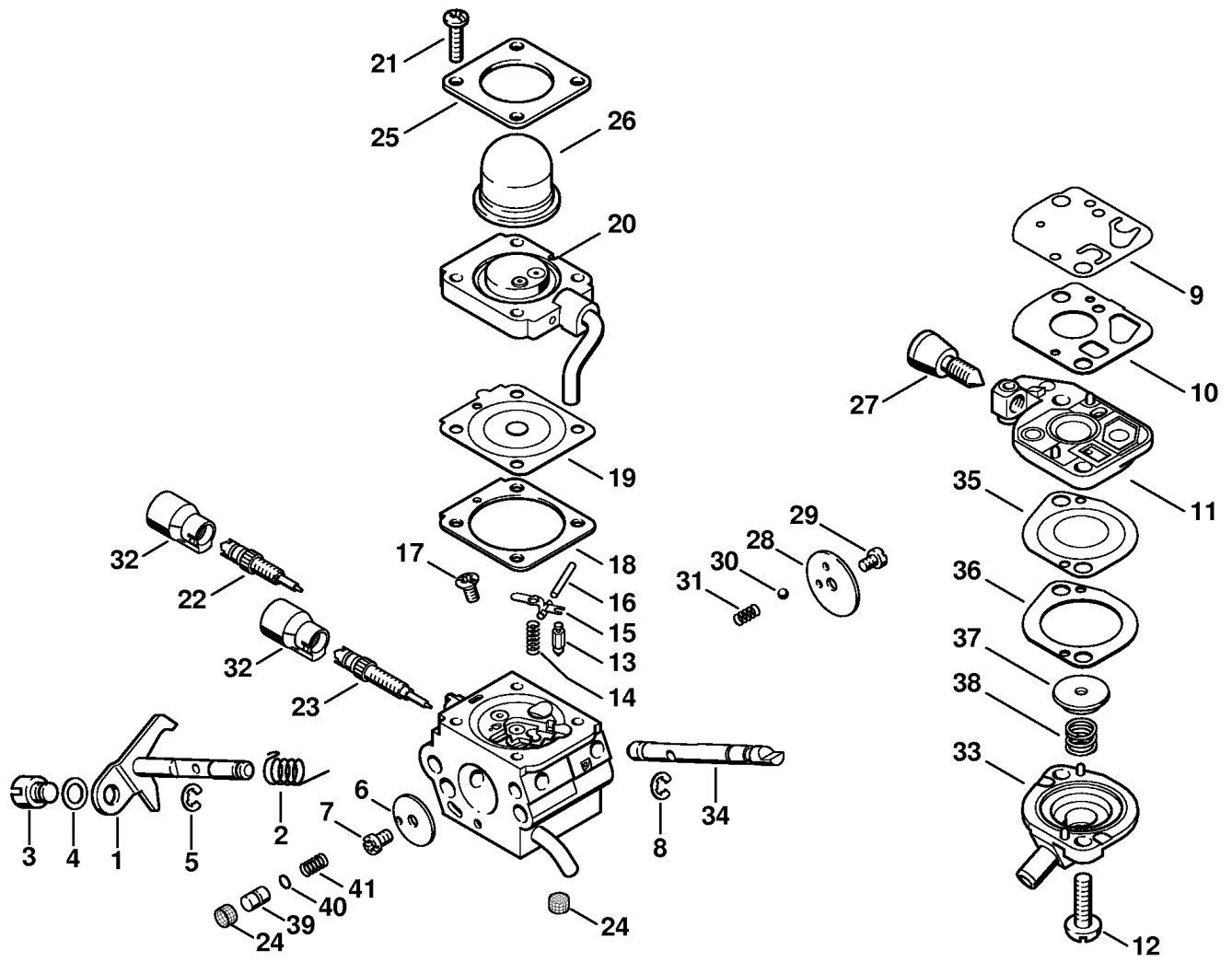
(1)İFSİ100, (2)İFSİ110, (3)İFSİ110İX, (4)İFSİ100İR, (5)İFSİ110İR, (6)İFSİ110İRX, (7)İFSİ100İRX



260ET004 SC

Ссылка К	Код артикула	Кол-во	Наименование
	✓ 4180 120 0604	1	Карбюратор C1QÜS110D (43.2008) † 1İ-İ41
1	✓ 4180 120 7102	1	Дроссельный вал с рычагом (43.2008)
2	✓ 4180 122 3000	1	Пружина (43.2008)
3	✓ 4128 121 8901	1	Палец (43.2008)
4	✓ 4137 121 8600	1	Шайба (43.2008)
5	✓ 1120 122 9000	1	Пружинное стопорное кольцо (43.2008)
6	✓ 4180 121 3300	1	Дроссельная заслонка (43.2008)
7	✓ 1125 122 7403	1	Винт с полукруглой головкой (43.2008)
8	✓ 1125 122 9001	1	Стопорная шайба (43.2008)
9	✓ 4180 121 4800	1	Диафрагма насоса (43.2008)
10	✓ 4180 129 0901	1	Уплотнение (43.2008)
11	✓ 4180 120 2602	1	Крышка насоса (43.2008) † 27
12	✓ 4180 122 7101	2	Винт (43.2008)
13	✓ 4116 121 5100	1	Впускная игла (43.2008)
14	✓ 1120 122 3004	1	Пружина (43.2008)
15	✓ 1125 121 5000	1	Впускной регулировочный рычаг (43.2008)
16	✓ 1120 121 9200	1	Ось (43.2008)
17	✓ 1120 122 6600	1	Винт с буртиком (43.2008)
18	✓ 4180 129 0902	1	Уплотнение (43.2008)
19	✓ 4314 121 4700	1	Регулировочная мембрана (43.2008)
20	✓ 4180 120 2201	1	Фланец (43.2008)
21	✓ 4226 122 7100	4	Винт (43.2008)
22	✓ 4180 122 6701	1	Главный регулировочный винт (43.2008)
23	✓ 4180 122 6802	1	Регулировочный винт частоты вращения при холостом ходе (43.2008)
24	✓ 1120 121 7800	2	Сетка фильтра (43.2008)
25	✓ 4140 121 0800	1	Запорная крышка (43.2008)
26	✓ 4226 121 2700	1	Колпачок (43.2008)
27	✓ 4140 122 6200	1	Упорный винт настройки холостого хода (43.2008)
28	✓ 4128 121 2900	1	Воздушная заслонка (43.2008)
29	✓ 1125 122 7403	1	Винт с полукруглой головкой (43.2008)
30	✓ 4119 122 4200	1	Шарик (43.2008)

(1)İFSİ100, (2)İFSİ110, (3)İFSİ110İX, (4)İFSİ100İR, (5)İFSİ110İR, (6)İFSİ110İRX, (7)İFSİ100İRX

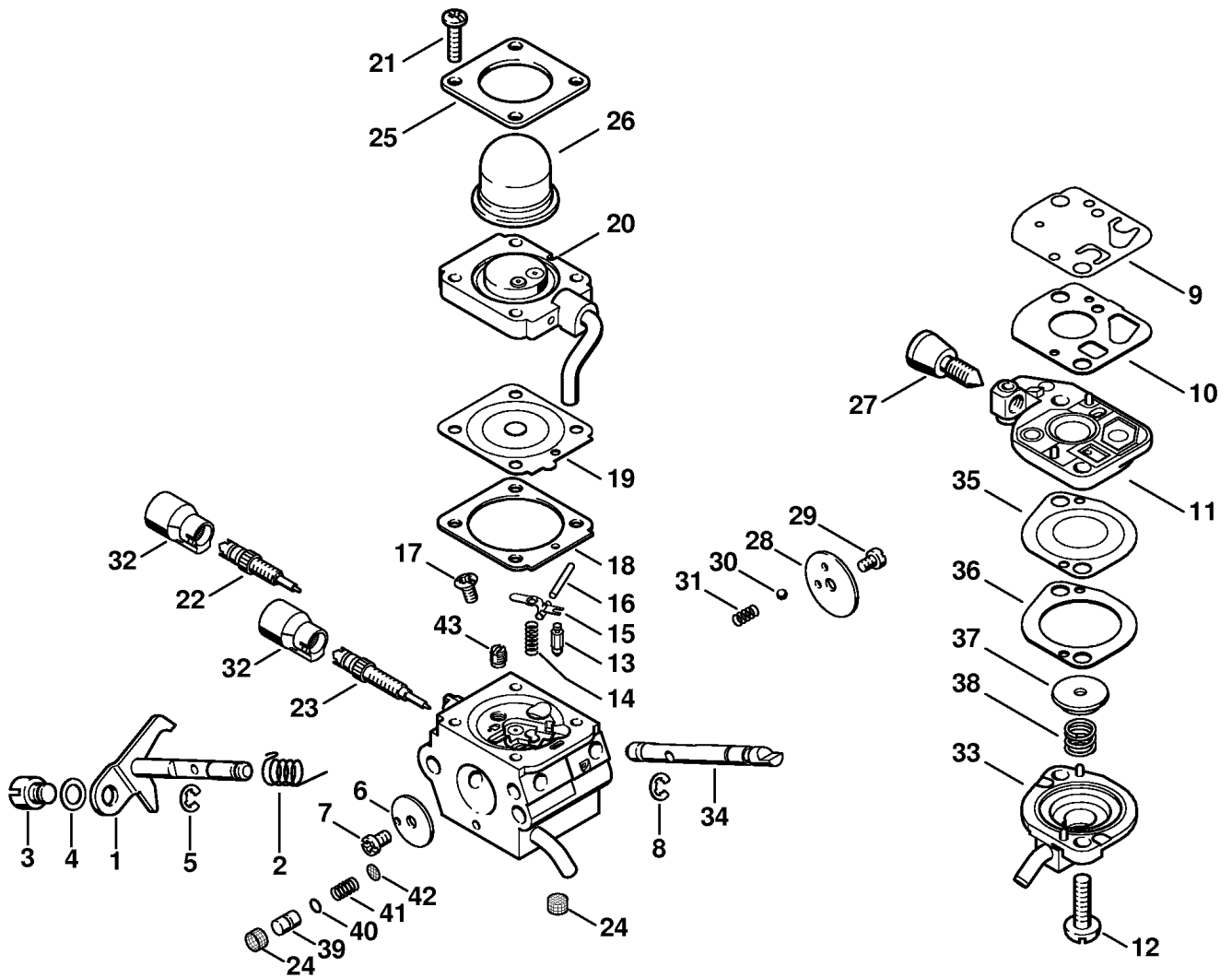


260ET004 SC

Ссылка K	Код артикула	Кол-во	Наименование
31	✓ 4119 122 3002	1	Пружина (43.2008)
32	✓ 4229 121 2701	2	Колпачок (43.2008)
33	✓ 4180 121 0801	1	Запорная крышка (43.2008)
34	✓ 4180 121 3002	1	Пусковая ось (43.2008)
35	✓ 4180 121 4801	1	Диафрагма насоса (43.2008)
36	✓ 4180 129 0903	1	Уплотнение (43.2008)
37	✓ 4180 121 8600	1	Шайба (43.2008)
38	✓ 4180 122 3001	1	Пружина (43.2008)
39	✓ 4180 121 5803	1	Поршень насоса (43.2008)
40	✓ 4180 122 3600	1	Уплотнительное кольцо (43.2008)
41	✓ 4180 122 3002	1	Пружина (43.2008)
	✓ 4180 007 1060	1	Комплект - Карбюраторные детали (43.2008)
			† 9, 10, 18, 19, 35, 36

(1)İFSİ100, (2)İFSİ110, (3)İFSİ110İX, (4)İFSİ100İR, (5)İFSİ110İR, (6)İFSİ110İRX, (7)İFSİ100İRX

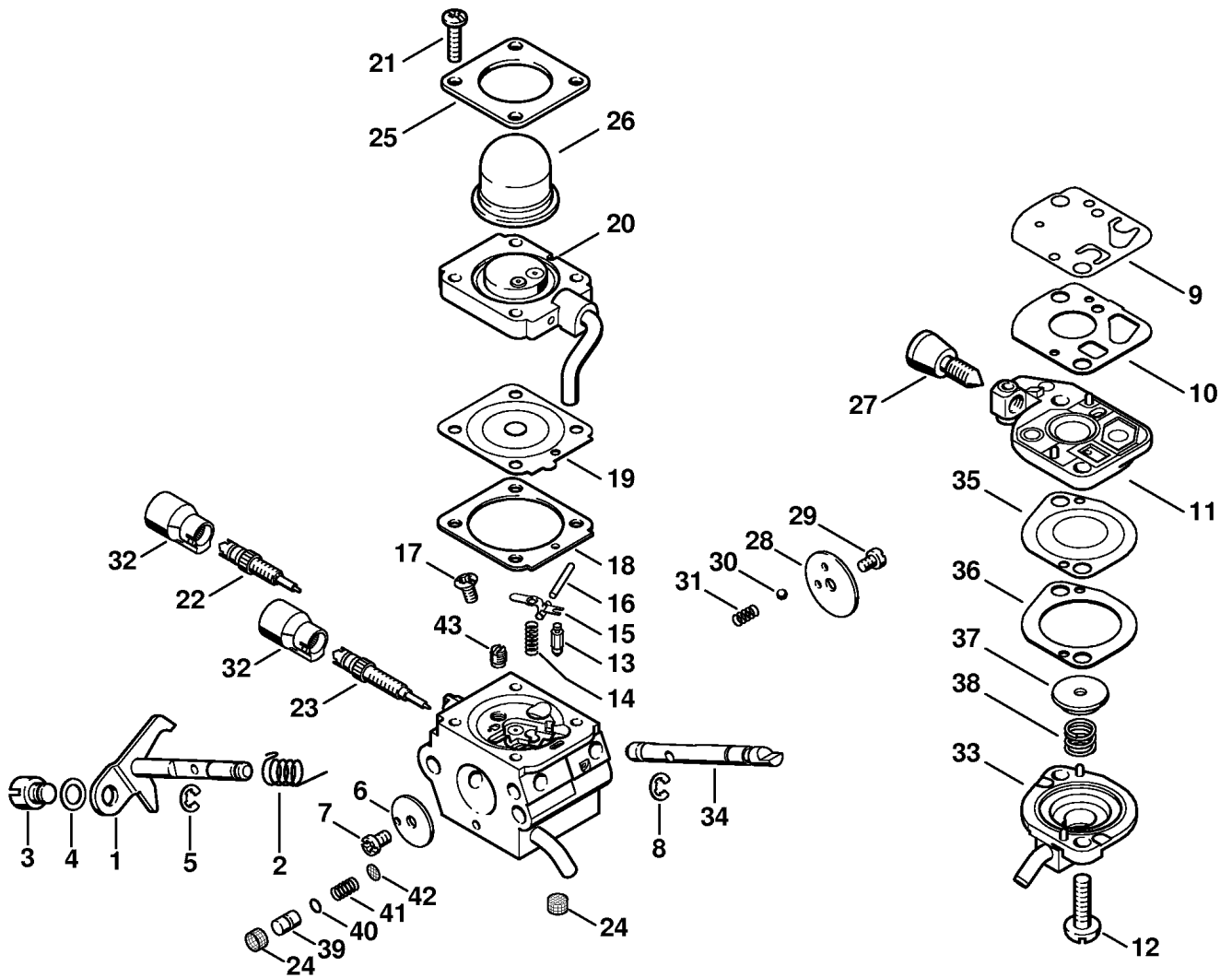




249ET006 SC

Ссылка К	Код артикула	Кол-во	Наименование
	✓ 4180 120 0603	1	Карбюратор C1Q-S88 (C) (03.2006) † 1İ-İ43
1	✓ 4180 120 7100	1	Дроссельный вал с рычагом (03.2006)
2	✓ 4180 122 3000	1	Пружина (03.2006)
3	✓ 4128 121 8901	1	Палец (03.2006)
4	✓ 4137 121 8600	1	Шайба (03.2006)
5	✓ 1120 122 9000	1	Пружинное стопорное кольцо (03.2006)
6	✓ 4180 121 3300	1	Дроссельная заслонка (03.2006)
7	✓ 1125 122 7403	1	Винт с полукруглой головкой (03.2006)
8	✓ 1125 122 9001	1	Стопорная шайба (03.2006)
9	✓ 4180 121 4800	1	Диафрагма насоса (03.2006)
10	✓ 4180 129 0901	1	Уплотнение (03.2006)
11	✓ 4180 120 2600	1	Крышка насоса (03.2006) † 27
12	✓ 4180 122 7101	2	Винт (03.2006)
13	✓ 4116 121 5100	1	Впускная игла (03.2006)
14	✓ 1123 122 3001	1	Пружина (03.2006)
15	✓ 1125 121 5000	1	Впускной регулировочный рычаг (03.2006)
16	✓ 1120 121 9200	1	Ось (03.2006)
17	✓ 1120 122 6600	1	Винт с буртиком (03.2006)
18	✓ 4180 129 0902	1	Уплотнение (03.2006)
19	✓ 4314 121 4700	1	Регулировочная мембрана (03.2006)
20	✓ 4180 120 2200	1	Фланец (03.2006)
21	✓ 4226 122 7100	4	Винт (03.2006)
22	✓ 4229 122 6701	1	Главный регулировочный винт (03.2006)
23	✓ 4180 122 6800	1	Регулировочный винт частоты вращения при холостом ходе (03.2006)
24	✓ 1120 121 7800	2	Сетка фильтра (03.2006)
25	✓ 4140 121 0800	1	Запорная крышка (03.2006)
26	✓ 4226 121 2700	1	Колпачок (03.2006)
27	✓ 4180 122 6200	1	Упорный винт настройки холостого хода (03.2006)
28	✓ 4128 121 2900	1	Воздушная заслонка (03.2006)
29	✓ 1125 122 7403	1	Винт с полукруглой головкой (03.2006)
30	✓ 4119 122 4200	1	Шарик (03.2006)

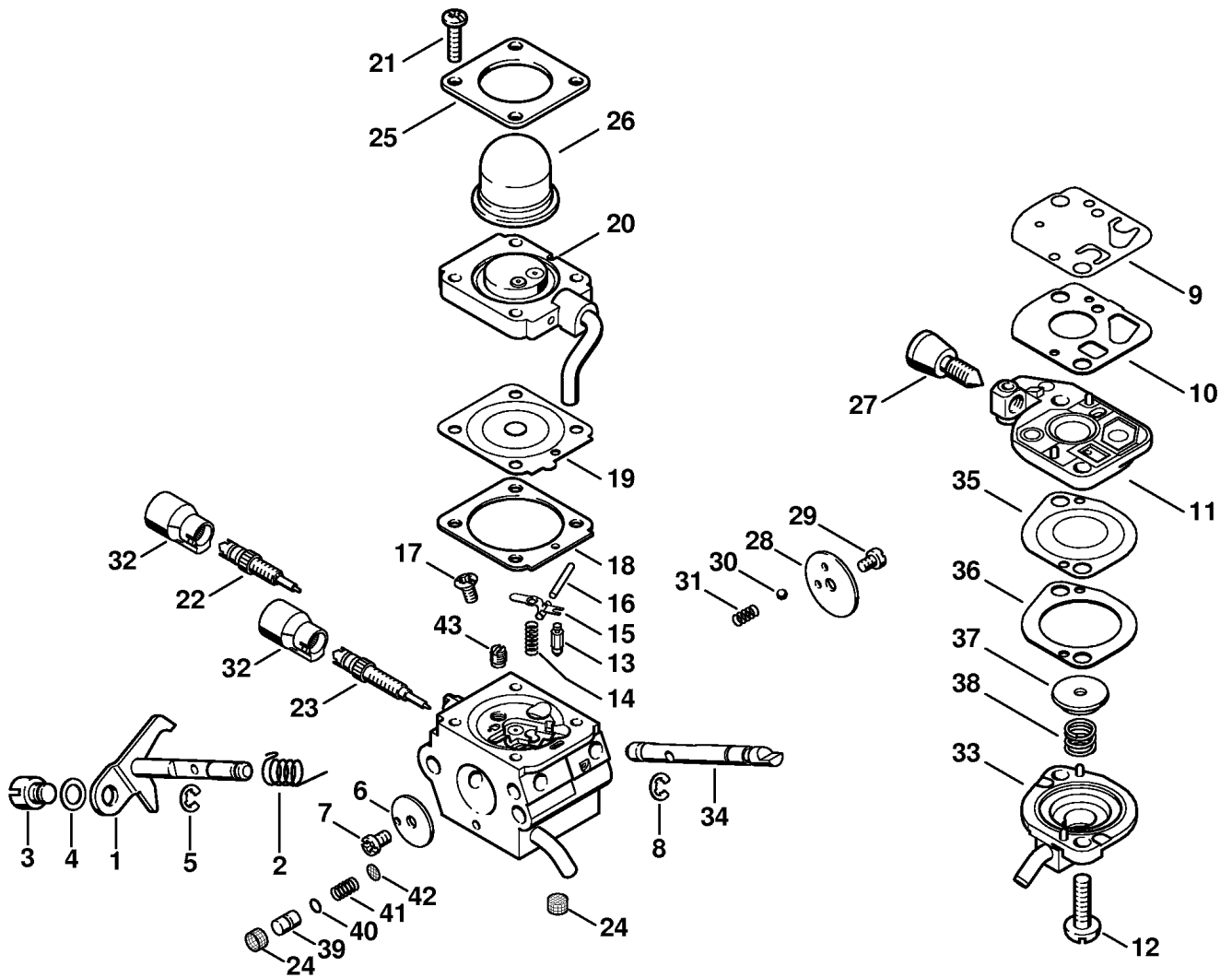
(1)İFSİ100, (2)İFSİ110, (3)İFSİ110İX, (4)İFSİ100İR, (5)İFSİ110İR, (6)İFSİ110İRX, (7)İFSİ100İRX



249ET006 SC

Ссылка K	Код артикула	Кол-во	Наименование
31	✓ 4119 122 3002	1	Пружина (03.2006)
32	✓ 4229 121 2701	2	Колпачок (03.2006)
33	✓ 4180 121 0801	1	Запорная крышка (03.2006)
34	✓ 4180 121 3000	1	Пусковая ось (03.2006)
35	✓ 4180 121 4801	1	Диафрагма насоса (03.2006)
36	✓ 4180 129 0903	1	Уплотнение (03.2006)
37	✓ 4180 121 8600	1	Шайба (03.2006)
38	✓ 4180 122 3001	1	Пружина (03.2006)
39	✓ 4180 121 5801	1	Поршень насоса (03.2006)
40	✓ 4180 122 3600	1	Уплотнительное кольцо (03.2006)
41	✓ 4180 122 3002	1	Пружина (03.2006)
42	✓ 1120 121 7801	1	Сетка фильтра (03.2006)
43	✓ 4180 121 5600	1	Неподвижное сопло 0.32 (03.2006)
	✓ 4180 007 1060	1	Комплект - Карбюраторные детали (03.2006)
			† 9, 10, 18, 19, 35, 36

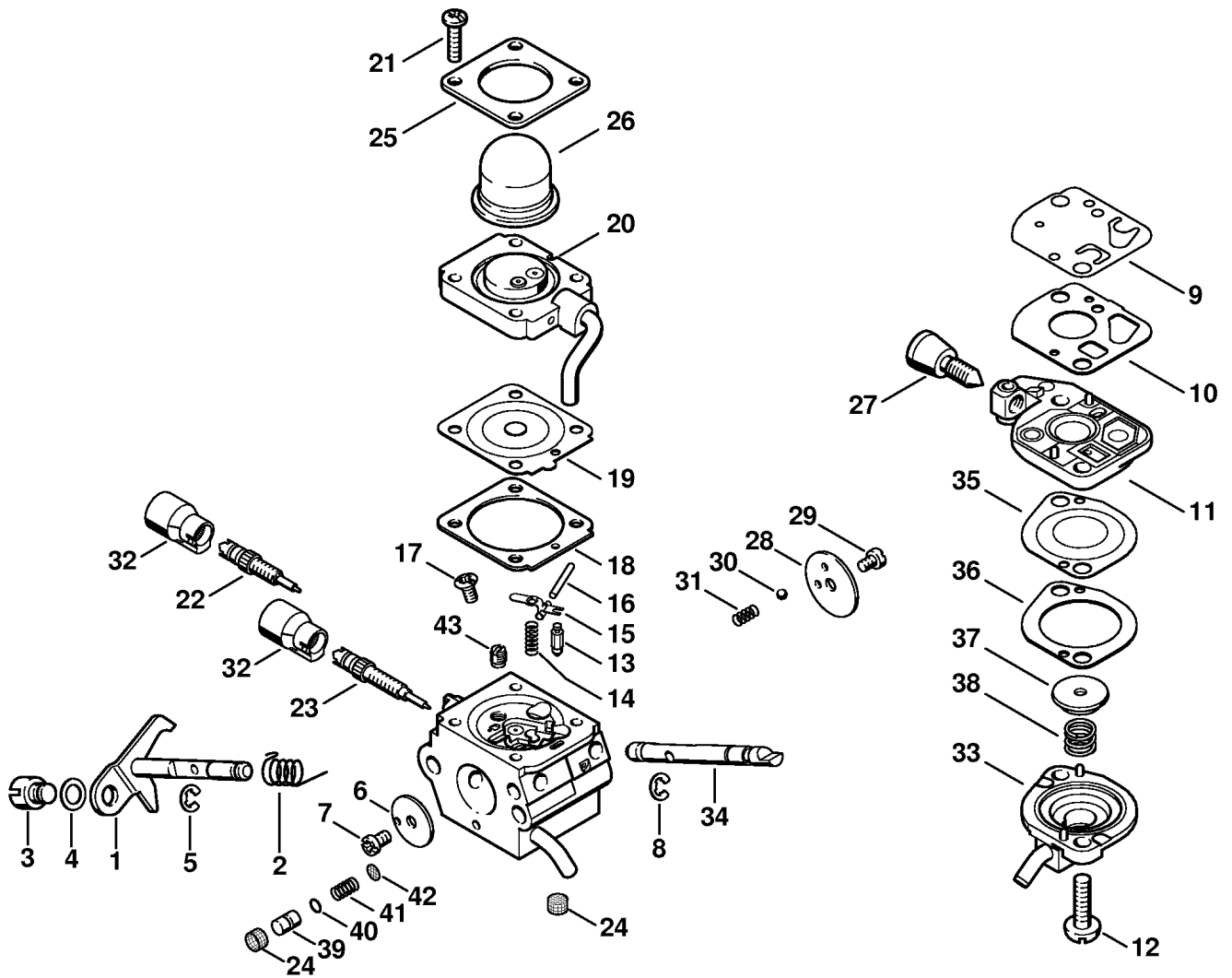
(1)İFSİ100, (2)İFSİ110, (3)İFSİ110İX, (4)İFSİ100İR, (5)İFSİ110İR, (6)İFSİ110İRX, (7)İFSİ100İRX



249ET006 SC

Ссылка К	Код артикула	Кол-во	Наименование
✓	4180 120 0602	1	Карбюратор C1Q-S81 (41.2003) ⊕ 1İ-İ43
1	✓ 4180 120 7100	1	Дроссельный вал с рычагом (41.2003)
2	✓ 4180 122 3000	1	Пружина (41.2003)
3	✓ 4128 121 8901	1	Палец (41.2003)
4	✓ 4137 121 8600	1	Шайба (41.2003)
5	✓ 1120 122 9000	1	Пружинное стопорное кольцо (41.2003)
6	✓ 4180 121 3300	1	Дроссельная заслонка (41.2003)
7	✓ 1125 122 7403	1	Винт с полукруглой головкой (41.2003)
8	✓ 1125 122 9001	1	Стопорная шайба (41.2003)
9	✓ 4180 121 4800	1	Диафрагма насоса (41.2003)
10	✓ 4180 129 0901	1	Уплотнение (41.2003)
11	✓ 4180 120 2600	1	Крышка насоса (41.2003) ⊕ 27
12	✓ 4180 122 7101	2	Винт (41.2003)
13	✓ 4116 121 5100	1	Впускная игла (41.2003)
14	✓ 1123 122 3001	1	Пружина (41.2003)
15	✓ 1125 121 5000	1	Впускной регулировочный рычаг (41.2003)
16	✓ 1120 121 9200	1	Ось (41.2003)
17	✓ 1120 122 6600	1	Винт с буртиком (41.2003)
18	✓ 4180 129 0902	1	Уплотнение (41.2003)
19	✓ 4314 121 4700	1	Регулировочная мембрана (41.2003)
20	✓ 4180 120 2200	1	Фланец (41.2003)
21	✓ 4226 122 7100	4	Винт (41.2003)
22	✓ 4229 122 6701	1	Главный регулировочный винт (41.2003)
23	✓ 4180 122 6800	1	Регулировочный винт частоты вращения при холостом ходе (41.2003)
24	✓ 1120 121 7800	2	Сетка фильтра (41.2003)
25	✓ 4140 121 0800	1	Запорная крышка (41.2003)
26	✓ 4226 121 2700	1	Колпачок (41.2003)
27	✓ 4180 122 6200	1	Упорный винт настройки холостого хода (41.2003)
28	✓ 4128 121 2900	1	Воздушная заслонка (41.2003)
29	✓ 1125 122 7403	1	Винт с полукруглой головкой (41.2003)
30	✓ 4119 122 4200	1	Шарик (41.2003)

(1)İFSİ100, (2)İFSİ110, (3)İFSİ110İX, (4)İFSİ100İR, (5)İFSİ110İR, (6)İFSİ110İRX, (7)İFSİ100İRX

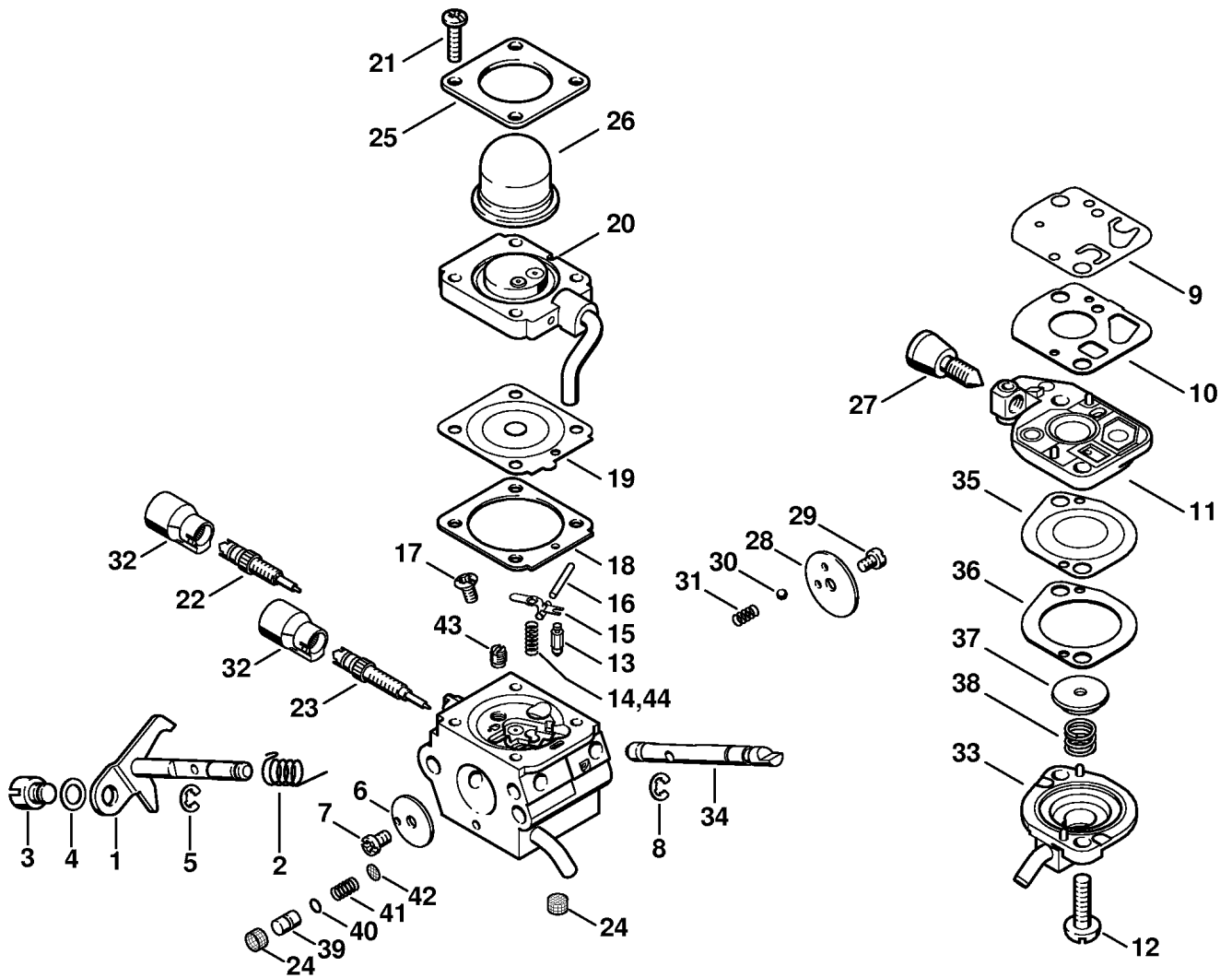


249ET006 SC

Ссылка К	Код артикула	Кол-вс	Наименование
31	✓ 4119 122 3002	1	Пружина (41.2003)
32	✓ 4229 121 2701	2	Колпачок (41.2003)
33	✓ 4180 121 0801	1	Запорная крышка (41.2003)
34	✓ 4180 121 3000	1	Пусковая ось (41.2003)
35	✓ 4180 121 4801	1	Диафрагма насоса (41.2003)
36	✓ 4180 129 0903	1	Уплотнение (41.2003)
37	✓ 4180 121 8600	1	Шайба (41.2003)
38	✓ 4180 122 3001	1	Пружина (41.2003)
39	✓ 4180 121 5800	1	Поршень насоса (41.2003)
40	✓ 1132 122 3600	1	Уплотнительное кольцо (41.2003)
41	✓ 4180 122 3002	1	Пружина (41.2003)
42	✓ 1120 121 7801	1	Сетка фильтра (41.2003)
43	✓ 4137 121 5603	1	Неподвижное сопло 0.34 (41.2003)
	✓ 4180 007 1060	1	Комплект - Карбюраторные детали (41.2003)
			† 9, 10, 18, 19, 35, 36

(1)İFSİ100, (2)İFSİ110, (3)İFSİ110İX, (4)İFSİ100İR, (5)İFSİ110İR, (6)İFSİ110İRX, (7)İFSİ100İRX





249ET023 SC

Ссылка К	Код артикула	Кол-во	Наименование
	✓ 4180 120 0600	1	Карбюратор C1Q-S72C ■ 2İ60İ176İ729 (03.2003) ✚ 1İ-İ43
1	✓ 4180 120 7100	1	Дроссельный вал с рычагом ■ 2İ60İ176İ729 (03.2003)
2	✓ 4180 122 3000	1	Пружина ■ 2İ60İ176İ729 (03.2003)
3	✓ 4128 121 8901	1	Палец ■ 2İ60İ176İ729 (03.2003)
4	✓ 4137 121 8600	1	Шайба ■ 2İ60İ176İ729 (03.2003)
5	✓ 1120 122 9000	1	Пружинное стопорное кольцо ■ 2İ60İ176İ729 (03.2003)
6	✓ 4180 121 3300	1	Дроссельная заслонка ■ 2İ60İ176İ729 (03.2003)
7	✓ 1125 122 7403	1	Винт с полукруглой головкой ■ 2İ60İ176İ729 (03.2003)
8	✓ 1125 122 9001	1	Стопорная шайба ■ 2İ60İ176İ729 (03.2003)
9	✓ 4180 121 4800	1	Диафрагма насоса ■ 2İ60İ176İ729 (03.2003)
10	✓ 4180 129 0901	1	Уплотнение ■ 2İ60İ176İ729 (03.2003)
11	✓ 4180 120 2600	1	Крышка насоса ■ 2İ60İ176İ729 (03.2003) ✚ 27
12	✓ 4180 122 7101	2	Винт ■ 2İ60İ176İ729 (03.2003)
13	✓ 4116 121 5100	1	Впускная игла ■ 2İ60İ176İ729 (03.2003)
14	✓ 1123 122 3001	1	Пружина ■ 2İ60İ176İ729 (03.2003)
15	✓ 1125 121 5000	1	Впускной регулировочный рычаг ■ 2İ60İ176İ729 (03.2003)
16	✓ 1120 121 9200	1	Ось ■ 2İ60İ176İ729 (03.2003)
17	✓ 1120 122 6600	1	Винт с буртиком ■ 2İ60İ176İ729 (03.2003)
18	✓ 4180 129 0902	1	Уплотнение ■ 2İ60İ176İ729 (03.2003)
19	✓ 4314 121 4700	1	Регулировочная мембрана ■ 2İ60İ176İ729 (03.2003)
20	✓ 4180 120 2200	1	Фланец ■ 2İ60İ176İ729 (03.2003)
21	✓ 4226 122 7100	4	Винт ■ 2İ60İ176İ729 (03.2003)
22	✓ 4229 122 6701	1	Главный регулировочный винт ■ 2İ60İ176İ729 (03.2003)
23	✓ 4180 122 6800	1	Регулировочный винт частоты вращения при холостом ходе ■ 2İ60İ176İ729 (03.2003)
24	✓ 1120 121 7800	2	Сетка фильтра ■ 2İ60İ176İ729 (03.2003)
25	✓ 4140 121 0800	1	Запорная крышка ■ 2İ60İ176İ729 (03.2003)
26	✓ 4226 121 2700	1	Колпачок ■ 2İ60İ176İ729 (03.2003)
27	✓ 4180 122 6200	1	Упорный винт настройки холостого хода ■ 2İ60İ176İ729 (03.2003)
28	✓ 4128 121 2900	1	Воздушная заслонка ■ 2İ60İ176İ729 (03.2003)
29	✓ 1125 122 7403	1	Винт с полукруглой головкой ■ 2İ60İ176İ729 (03.2003)
30	✓ 4119 122 4200	1	Шарик ■ 2İ60İ176İ729 (03.2003)

(1)İFSİ100, (2)İFSİ110, (3)İFSİ110İX, (4)İFSİ100İR, (5)İFSİ110İR, (6)İFSİ110İRX, (7)İFSİ100İRX



Ссылка K	Код артикула	Кол-во	Наименование
31	✓ 4119 122 3002	1	Пружина ■ 2İ60İ176İ729 (03.2003)
32	✓ 4229 121 2701	2	Колпачок ■ 2İ60İ176İ729 (03.2003)
33	✓ 4180 121 0800	1	Запорная крышка ■ 2İ60İ176İ729 (03.2003)
34	✓ 4180 121 3000	1	Пусковая ось ■ 2İ60İ176İ729 (03.2003)
35	✓ 4180 121 4801	1	Диафрагма насоса ■ 2İ60İ176İ729 (03.2003)
36	✓ 4180 129 0903	1	Уплотнение ■ 2İ60İ176İ729 (03.2003)
37	✓ 4180 121 8600	1	Шайба ■ 2İ60İ176İ729 (03.2003)
38	✓ 4180 122 3001	1	Пружина ■ 2İ60İ176İ729 (03.2003)
39	✓ 4180 121 5800	1	Поршень насоса ■ 2İ60İ176İ729 (03.2003)
40	✓ 1132 122 3600	1	Уплотнительное кольцо ■ 2İ60İ176İ729 (03.2003)
41	✓ 4180 122 3002	1	Пружина ■ 2İ60İ176İ729 (03.2003)
42	✓ 1120 121 7801	1	Сетка фильтра ■ 2İ60İ176İ729 (03.2003)
43	✓ 4137 121 5603	1	Неподвижное сопло 0.34 ■ 2İ60İ176İ729 (03.2003)
44	✓ 1120 122 3004	1	Пружина ■ 2İ60İ176İ729 (03.2003)
	✓ 4180 007 1060	1	Комплект - Карбюраторные детали ■ 2İ60İ176İ729 (03.2003)
			† 9, 10, 18, 19, 35, 36

(1)İFSİ100, (2)İFSİ110, (3)İFSİ110İX, (4)İFSİ100İR, (5)İFSİ110İR, (6)İFSİ110İRX, (7)İFSİ100İRX

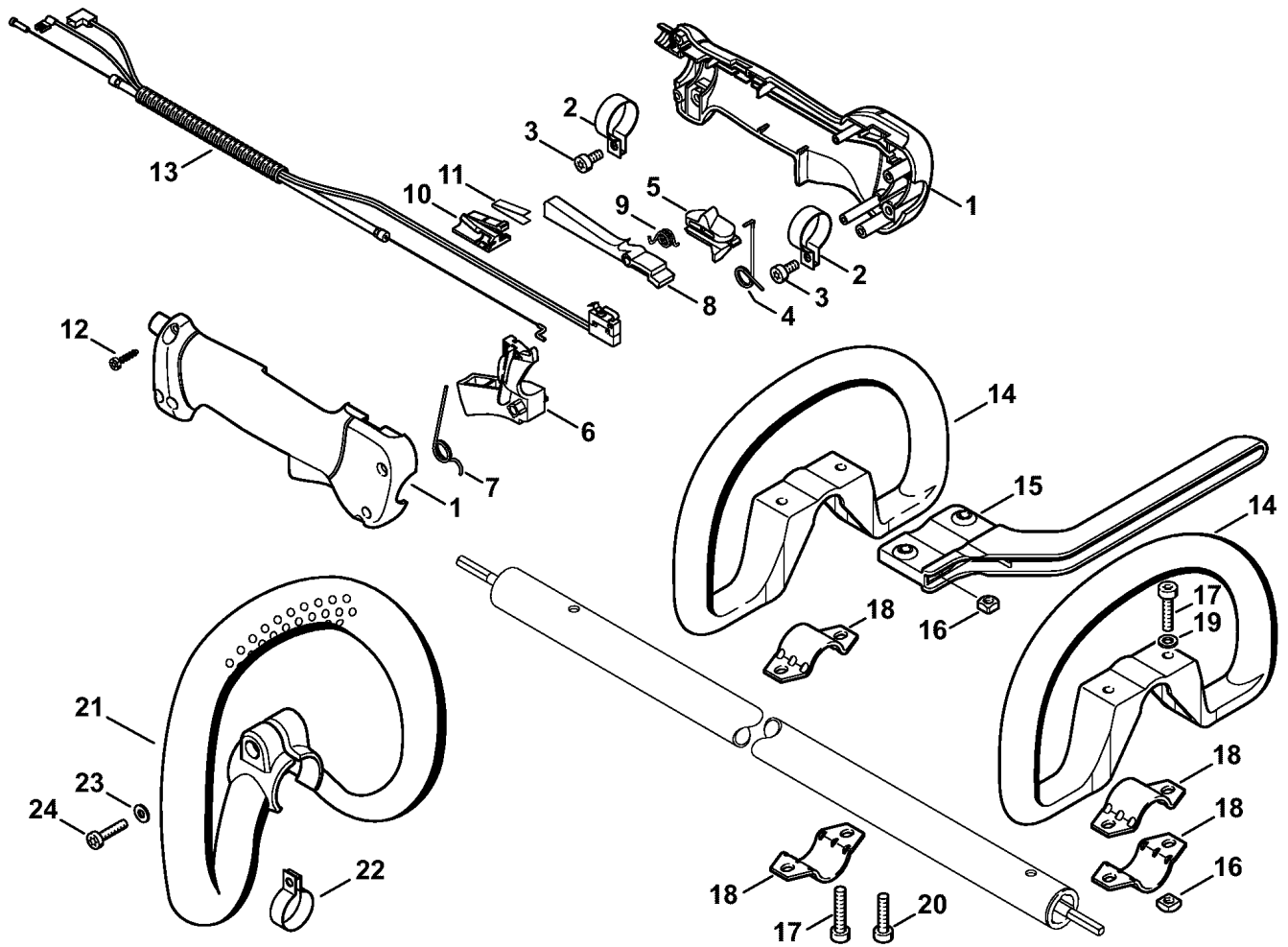
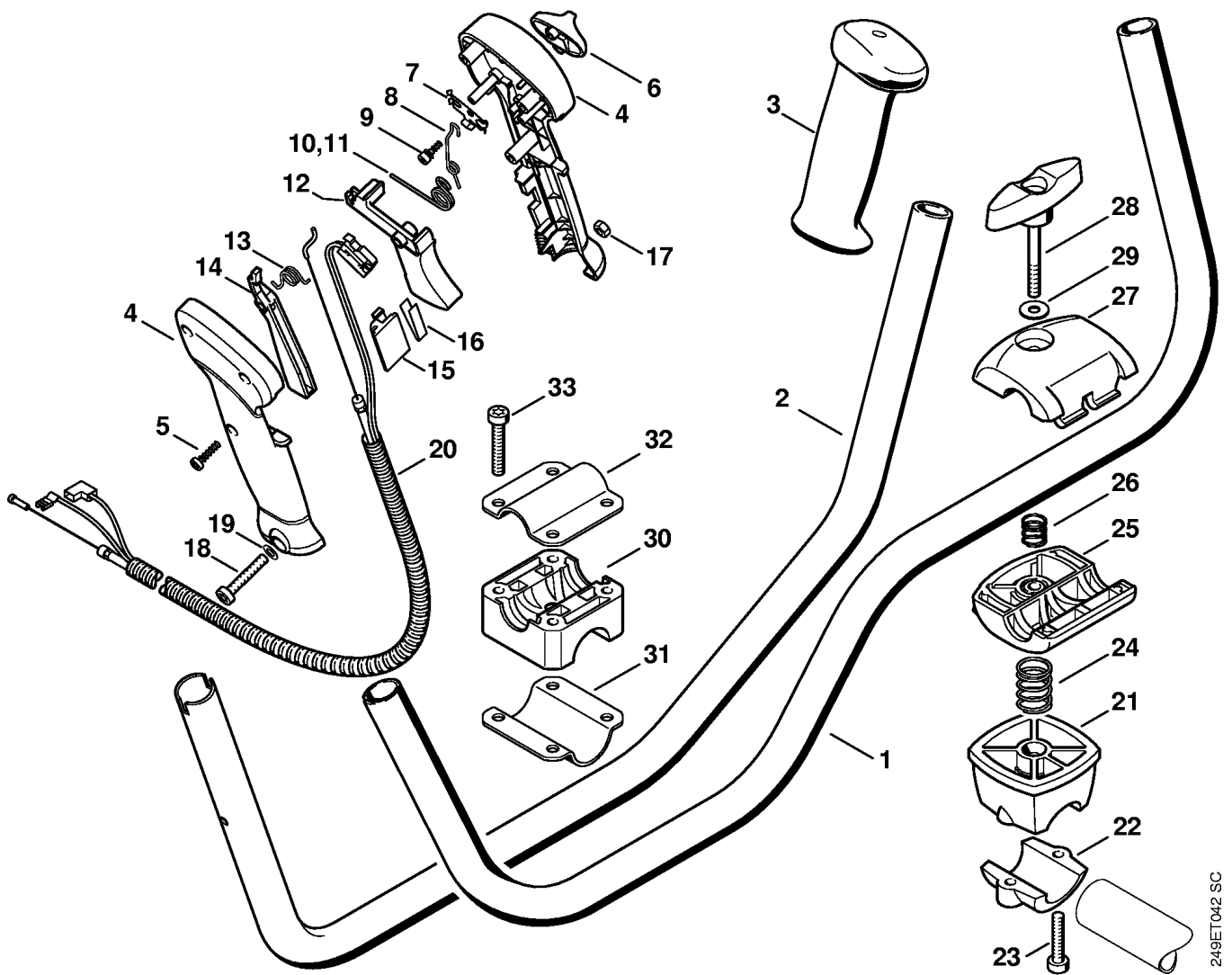


Иллюстрация М Ручка

Ссылка К	Код артикула	Кол-во	Наименование
	4137 790 1307	1	Рукоятка управления (4,5,6,7) † 1İ-İ12
1	4137 790 0300	1	Ручка (4,5,6,7)
2	4137 791 9400	2	Зажимная скоба (4,5,6,7)
3	9022 341 0960	2	Винт с цилиндрической головкой IS-M5 x 12 (4,5,6,7)
4	4137 182 4505	1	Витая изгибная пружина (4,5,6,7)
5	4137 182 1701	1	Комбинированный шибер (4,5,6,7)
6	4137 182 1001	1	Рычаг управления дроссельной заслонкой (4,5,6,7)
7	4137 182 4504	1	Витая изгибная пружина (4,5,6,7)
8	4137 182 0802	1	Стопорный рычаг (4,5,6,7)
9	4128 182 4501	1	Витая изгибная пружина (4,5,6,7)
10	4128 793 3000	1	Золотник (4,5,6,7)
11	4128 791 3100	1	Пружина (4,5,6,7)
12	9074 478 3025	4	Винт с цилиндрической головкой IS-P4 x 16 (4,5,6,7)
13	4180 180 1150	1	Трос управления дроссельной заслонкой (4,5,6,7)
14	4130 790 1315	1	Круговая рукоятка (4,5,6) † 15İ-İ19
15	4130 790 8450	1	Хомутик (4,5,6) † 16,İ17
16	9222 068 0900	2	Квадратная гайка M6 (4,5,6)
17	9022 341 1370	2	Винт с цилиндрической головкой IS-M6 x 30 (4,5,6)
18	4123 791 7400	2	Накладка (4,5,6)
19	9291 021 0140	2	Шайба 6,4 (4,5,6)
20	9022 341 1350	2	Винт с цилиндрической головкой IS-M6 x 25 (4,5,6)
21	4180 790 3402	1	Круговая рукоятка (7) † 22 - 24
22	4137 791 9400	1	Зажимная скоба (7)
23	9291 021 0120	1	Шайба 5,3 (7)
24	9022 313 1030	1	Винт с цилиндрической головкой IS M5 x 23 (7)

(1)İFSİ100, (2)İFSİ110, (3)İFSİ110İX, (4)İFSİ100İR, (5)İFSİ110İR, (6)İFSİ110İRX, (7)İFSİ100İRX

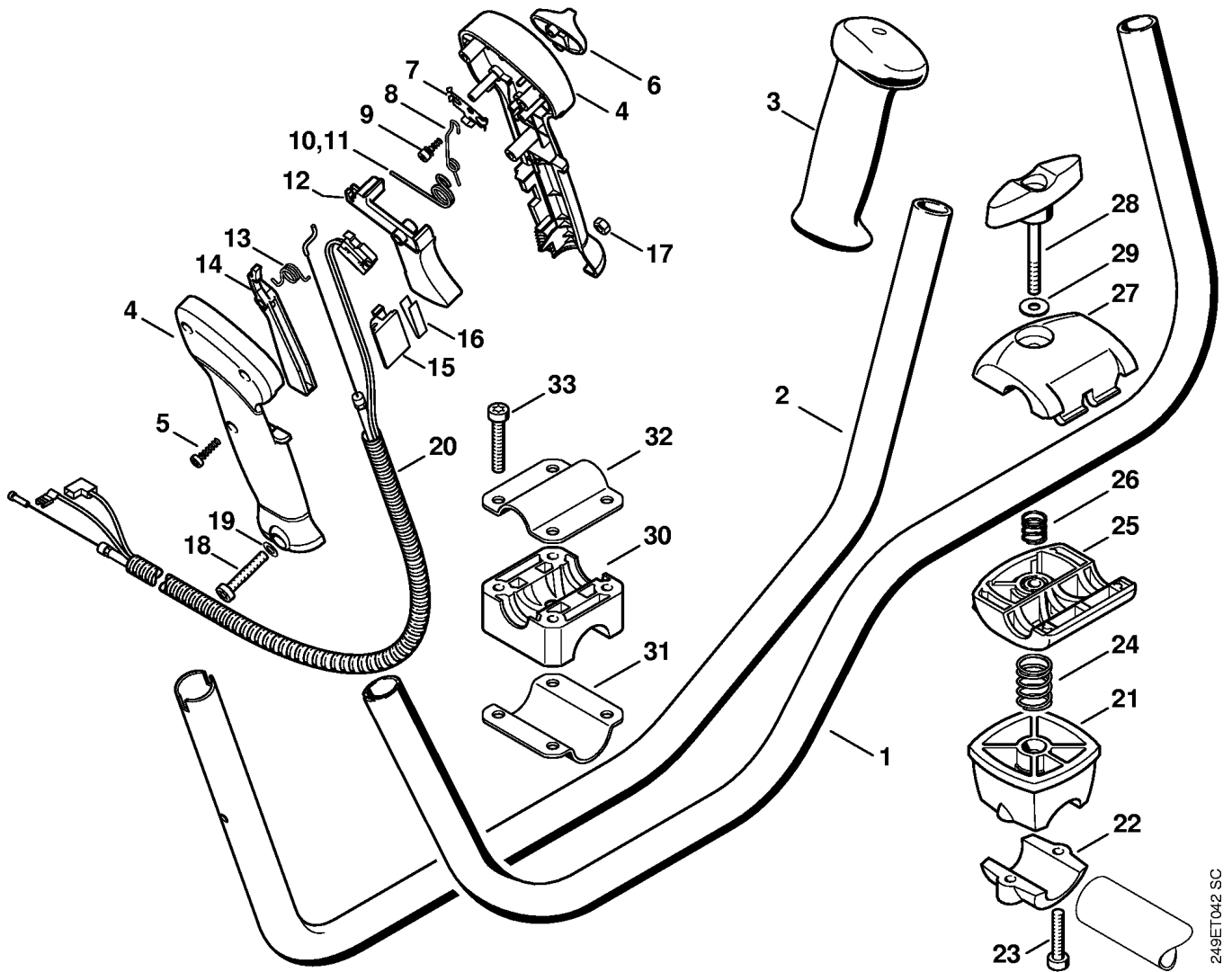


249ET042 SC

Ссылка K	Код артикула	Кол-вс	Наименование
1	4128 790 1701	1	Трубчатая рукоятка (1,2,3) ✚ 3
2	4137 790 1701	1	Трубчатая рукоятка (1,2,3) (41.2003) ✚ 3
3	4128 791 0300	1	Ручка, левая (1,2,3)
	4128 790 1309	1	Рукоятка управления (1,2,3) ✚ 4İ-İ10, 12İ-İ18
4	4128 790 0304	1	Ручка, правая (1,2,3) ✚ 10
5	9074 478 3025	3	Винт с цилиндрической головкой IS-P4 x 16 (1,2,3)
6	4128 182 1700	1	Комбинированный шибер (1,2,3)
7	4128 182 4201	1	Фиксаторная пружина (1,2,3)
8	4128 182 4502	1	Витая изгибная пружина (1,2,3)
9	4128 182 6200	1	Винт с буртиком (1,2,3)
10	4128 182 4504	1	Витая изгибная пружина (1,2,3)
11	4128 182 4500	1	Витая изгибная пружина (1,2,3) (37.2006)
12	4128 182 1000	1	Рычаг управления дроссельной заслонкой (1,2,3)
13	4128 182 4501	1	Витая изгибная пружина (1,2,3)
14	4128 182 0800	1	Стопорный рычаг (1,2,3)
15	4128 793 3000	1	Золотник (1,2,3)
16	4128 791 3100	1	Пружина (1,2,3)
17	9214 320 0700	1	Контргайка M5 (1,2,3)
18	9022 346 1070	1	Винт с цилиндрической головкой IS-M5 x 30 (1,2,3)
19	9291 021 0120	1	Шайба 5,3 (1,2,3)
20	4180 180 1151	1	Трос управления дроссельной заслонкой (1,2,3)

(1)İFSİ100, (2)İFSİ110, (3)İFSİ110İX, (4)İFSİ100İR, (5)İFSİ110İR, (6)İFSİ110İRX, (7)İFSİ100İRX

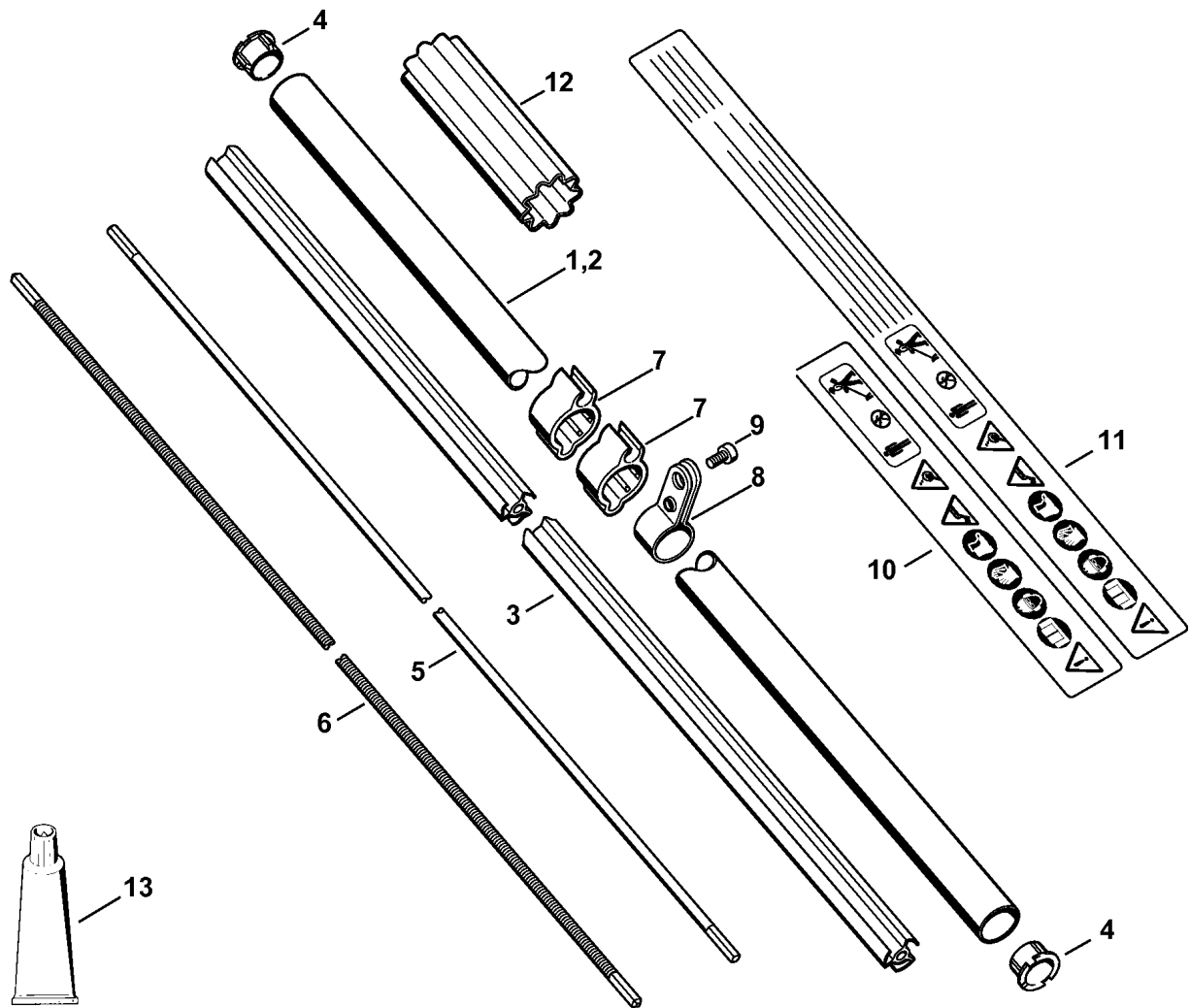




249ET042 SC

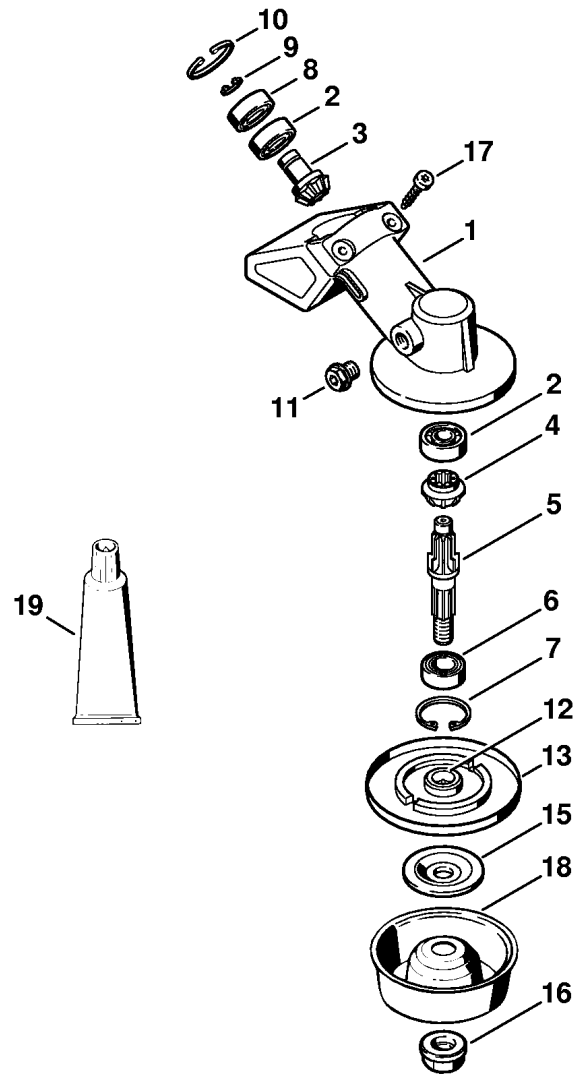
Ссылка К	Код артикула	Кол-во	Наименование
	4134 790 3200	1	Держатель трубчатой рукоятки (1,2,3) † 21İ-İ28
21	4134 790 7600	1	Опора (1,2,3)
22	4134 791 0900	1	Зажимная оболочка (1,2,3)
23	9022 341 1370	2	Винт с цилиндрической головкой IS-M6 x 30 (1,2,3)
24	0000 997 1701	1	Нажимная пружина (1,2,3)
25	4128 791 0905	1	Зажимная оболочка, нижняя (1,2,3)
26	0000 997 1304	1	Нажимная пружина (1,2,3)
27	4128 791 0900	1	Зажимная оболочка, верхняя (1,2,3)
28	4128 790 7501	1	Винт с закруткой (1,2,3)
29	∪ 9291 021 0140	1	Шайба 6,4 (1,2,3)
30	∪ 4137 791 6800	1	Зажимная деталь (1,2,3) (41.2003)
31	∪ 4130 791 0606	1	Зажимная полусфера (1,2,3) (41.2003)
32	∪ 4137 791 0900	1	Зажимная оболочка (1,2,3) (41.2003)
33	∪ 9022 341 1380	4	Винт с цилиндрической головкой IS-M6 x 35 (1,2,3) (41.2003)

(1)İFSİ100, (2)İFSİ110, (3)İFSİ110İX, (4)İFSİ100İR, (5)İFSİ110İR, (6)İFSİ110İRX, (7)İFSİ100İRX



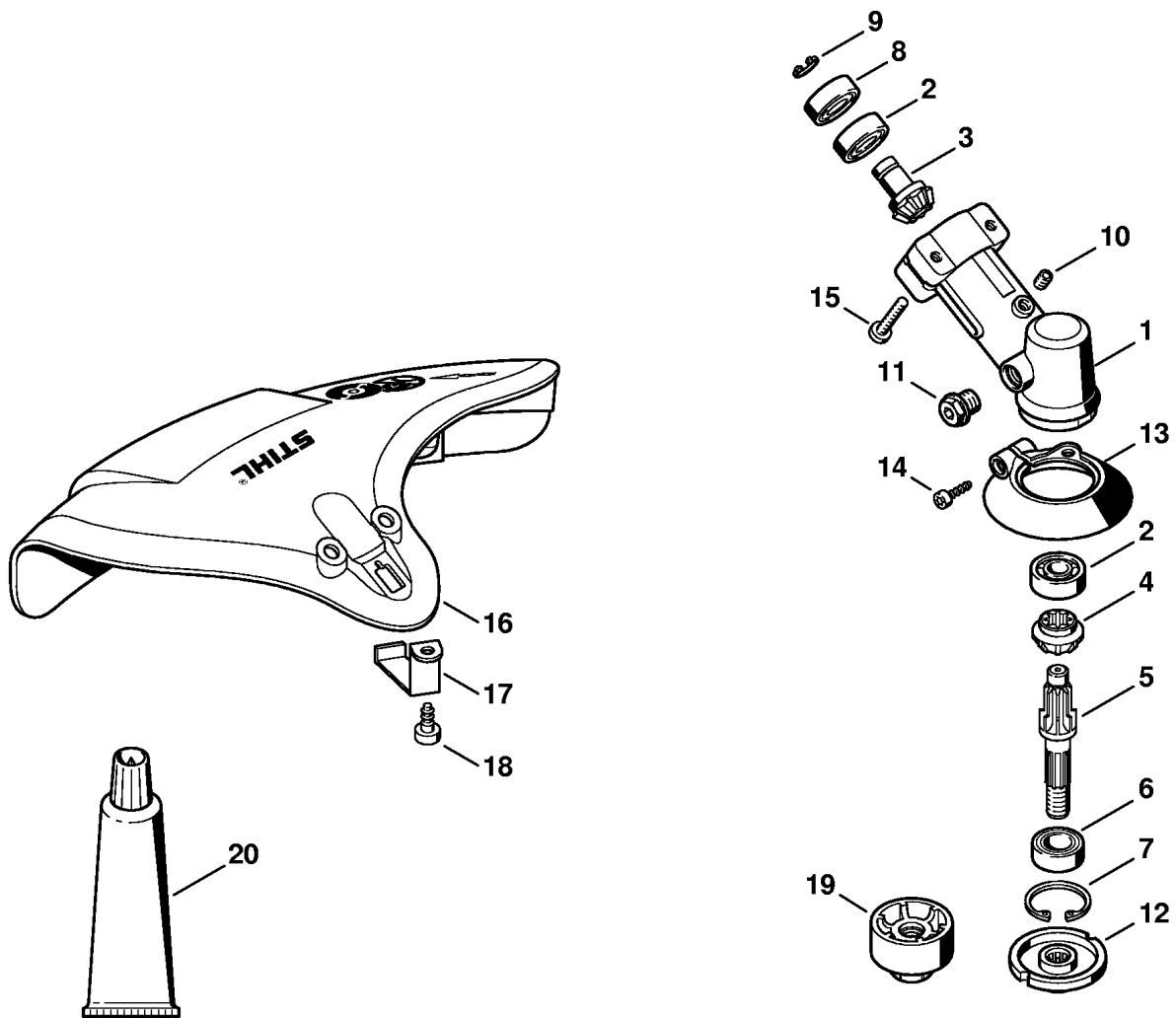
Ссылка К	Код артикула	Кол-во	Наименование
1	4137 710 7108	1	Хвостовик 25,4 мм (1,4,7) † 3, 4, 10
2	4137 710 7100	1	Хвостовик 25,4 мм (2,3,5-7) USA † 3, 4, 11
3	4137 711 7300	1	Опорная труба 1455 мм
4	4137 711 2101	2	Пробка
5	4137 711 3200	1	Ведущий вал (1,2,4,5,7)
6	4137 711 3202	1	Ведущий вал (3,6,7)
7	4119 182 2110	2	Держатель (1,2,3)
8	4140 007 1006	1	Комплект - Зажимная скоба † 9
9	9022 341 1270	1	Винт с цилиндрической головкой IS-M6 x 14
10	0000 967 3725	1	Указательная табличка (1,4)
11	0000 967 3684	1	Указательная табличка (2,3,5,6,7) USA
12	0000 711 2500	1	Гильза (4,5,6,7)
13	0781 120 1110	1	Тюбик пластичной смазки 225 g (B)

(1)İFSİ100, (2)İFSİ110, (3)İFSİ110İX, (4)İFSİ100İR, (5)İFSİ110İR, (6)İFSİ110İRX, (7)İFSİ100İRX



Ссылка К	Код артикула	Кол-во	Наименование
	4137 640 0100	1	Передача (1,2,3,4,5,6) † 11-17
1	4130 641 0305	1	Корпус передачи (1,2,3,4,5,6)
2	9503 003 9850	2	Радиальный шарикоподшипник 609 (1,2,3,4,5,6)
	4130 640 7301	1	Набор шестерней (1,2,3,4,5,6) † 3, 4
3		1	Ведущая шестерня (D) (1,2,3,4,5,6)
4		1	Тарельчатое колесо (D) (1,2,3,4,5,6)
5	4130 642 0601	1	Ведомый вал (1,2,3,4,5,6)
6	9503 003 5190	1	Радиальный шарикоподшипник 6001-2RS (1,2,3,4,5,6)
7	9456 621 3100	1	Пружинное стопорное кольцо 28 x 1,2 (1,2,3,4,5,6)
8	9503 003 9853	1	Радиальный шарикоподшипник 609-2Z (1,2,3,4,5,6)
9	9455 621 0750	1	Пружинное стопорное кольцо 9 x 1 (1,2,3,4,5,6)
10	9456 621 2660	1	Пружинное стопорное кольцо 24 x 1,2 (1,2,3,4,5,6)
11	4119 713 6500	1	Резьбовая пробка (1,2,3,4,5,6)
12	4137 710 3800	1	Нажимной диск (1,2,3,4,5,6) † 13
13		1	Предохранительная шайба (D) (1,2,3,4,5,6)
15	4130 713 1600	1	Нажимная шайба (1,2,3,4,5,6)
16	4126 642 7600	1	Стопорная гайка с буртиком M10 x 1 левая резьба (1,2,3,4,5,6)
17	9075 478 4159	2	Винт с цилиндрической головкой IS-D5 x 24 (1,2,3,4,5,6)
18	4126 713 3100	1	Вращающийся диск (1,2,3,4,5,6)
19	0781 120 1117	1	Тюбик пластичной смазки 80 g (B) (1,2,3,4,5,6)

(1)İFSİ100, (2)İFSİ110, (3)İFSİ110İX, (4)İFSİ100İR, (5)İFSİ110İR, (6)İFSİ110İRX, (7)İFSİ100İRX



Ссылка K	Код артикула	Кол-во	Наименование
	4180 640 0101	1	Передача (7) † 1İ-İ15
1	4180 641 0300	1	Корпус передачи (7)
2	9503 003 9850	2	Радиальный шарикоподшипник 609 (7)
	4130 640 7301	1	Набор шестерней (7) † 3, 4
3		1	Ведущая шестерня (D) (7)
4		1	Тарельчатое колесо (D) (7)
5	4130 642 0601	1	Ведомый вал (7)
6	9503 003 5190	1	Радиальный шарикоподшипник 6001-2RS (7)
7	9456 621 3100	1	Пружинное стопорное кольцо 28 x 1,2 (7)
8	9503 003 9853	1	Радиальный шарикоподшипник 609-2Z (7)
9	9455 621 0750	1	Пружинное стопорное кольцо 9 x 1 (7)
10	9134 381 0930	1	Резьбовая шпилька M5 x 8 (7)
11	4119 713 6500	1	Резьбовая пробка (7)
12	4180 713 1500	1	Нажимной диск (7)
13	4180 717 2700	1	Предохранительное кольцо (7)
14	9074 478 3025	1	Винт с цилиндрической головкой IS-P4 x 16 (7)
15	9022 341 0900	2	Винт с цилиндрической головкой IS-M5 x 28 (7)
16	4180 710 8100	1	Защитное приспособление (7) † 17, 18
17	4133 713 4110	1	Нож для резки на мерные длины (7)
18	9074 478 4405	1	Винт с цилиндрической головкой IS-P6 x 14 (7)
19	4001 710 9400	1	Нажимная деталь (B) (7) (48.2008)
20	0781 120 1117	1	Тюбик пластичной смазки 80 g (B) (7)

(1)İFSİ100, (2)İFSİ110, (3)İFSİ110İX, (4)İFSİ100İR, (5)İFSİ110İR, (6)İFSİ110İRX, (7)İFSİ100İRX



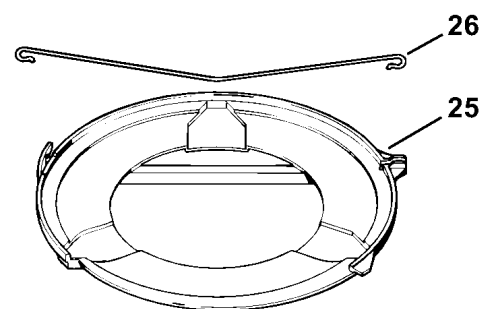
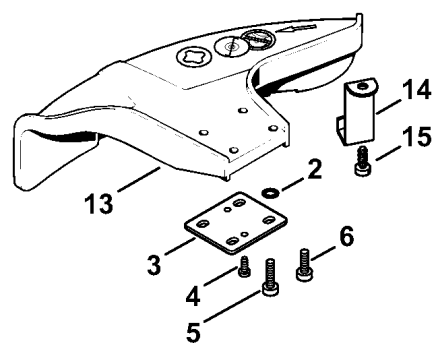
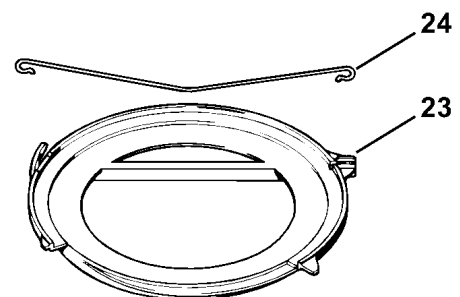
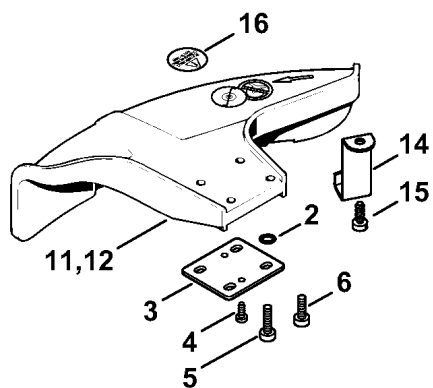
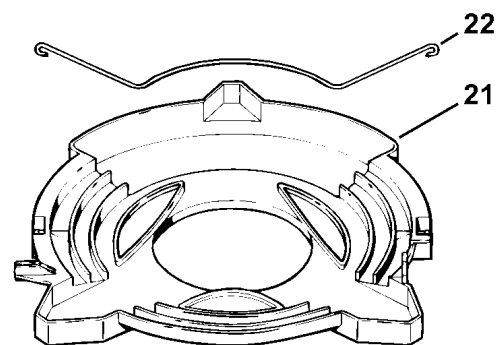
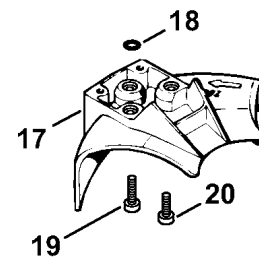
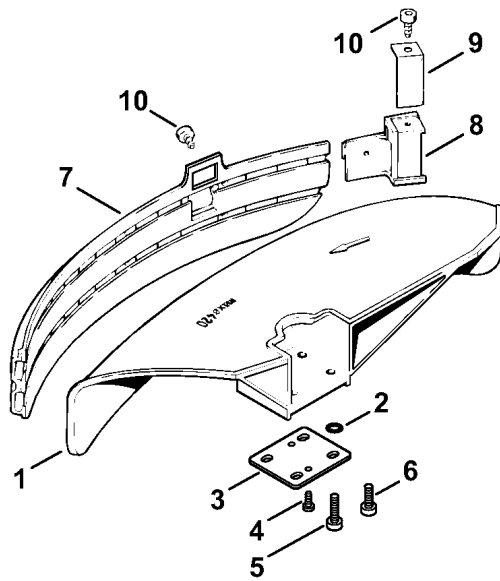
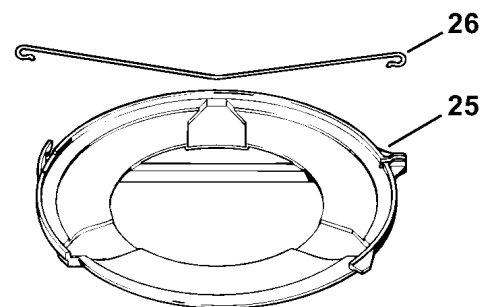
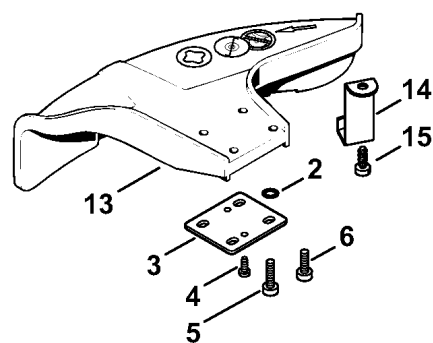
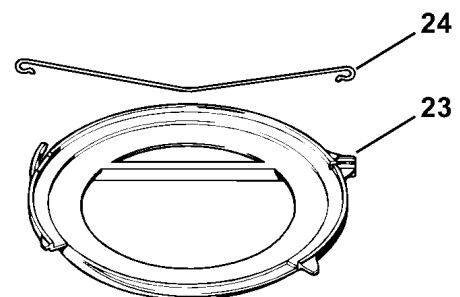
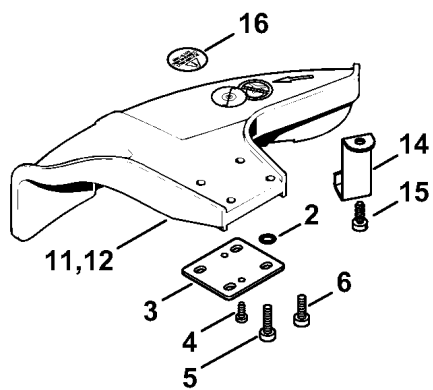
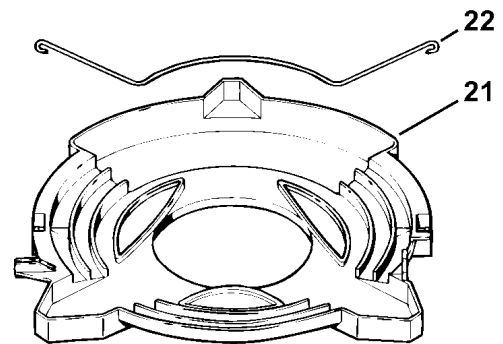
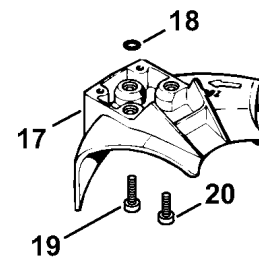
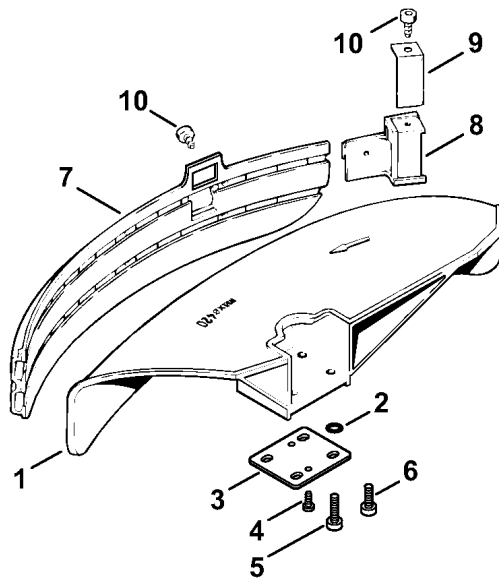


Иллюстрация R Защитное приспособление

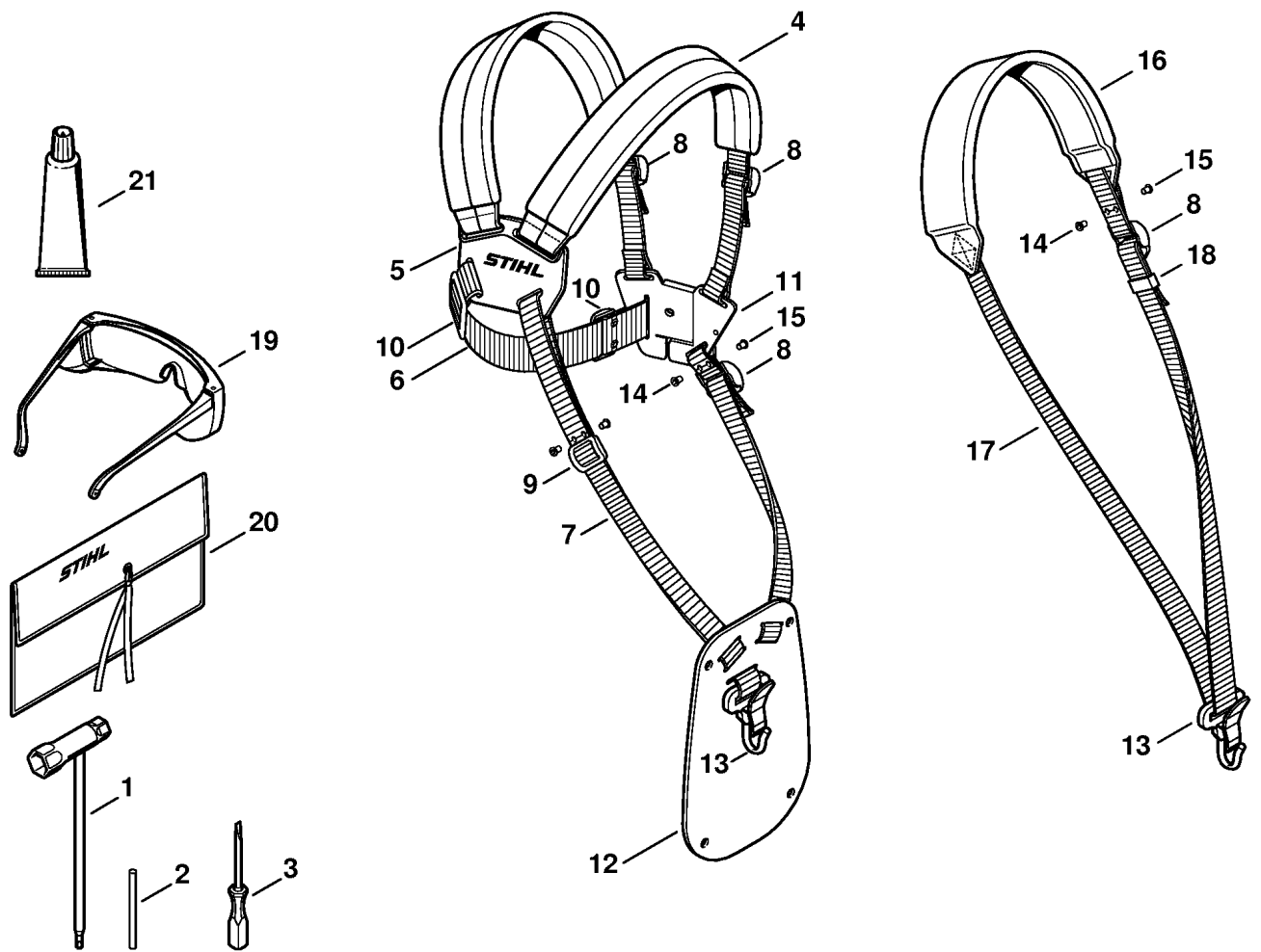
Ссылка К	Код артикула	Кол-во	Наименование
1	4119 007 1013	1	Комплект - Защитное приспособление (1-6) † 1İ-İ5,İ7İ-İ10
	4119 710 8102	1	Защитное приспособление (1-6) † 2İ-İ5
2	0000 007 1300	1	Набор круглых уплотняющих колец N 4x2-EPDM70 (1-6) † 2
		4	Круглое уплотнительное кольцо 4 x 2 (D) (1-6)
3	0000 716 3100	1	Подкладка (1-6)
4	9074 478 2970	2	Винт с цилиндрической головкой IS-P4 x 10 (1-6)
5	9022 371 1020	4	Винт с цилиндрической головкой IS-M5 x 20 (1-6)
6	9022 341 0980	4	Винт с цилиндрической головкой IS-M5 x 16 (1-6)
7	4119 716 3203	1	Фартук (1-6)
8	4119 710 6000	1	Нож для разрезки на мерные длины (1-6) † 9,İ10
9	4118 713 4105	1	Нож для разрезки на мерные длины (1-6)
10	9074 478 4125	2	Винт с цилиндрической головкой IS-5 x 14 (1-6)
11	4133 007 1005	1	Комплект - Защитное приспособление (1-6) † 2İ-İ5,İ14,İ15
12	4133 007 1006	1	Комплект - Защитное приспособление (1-6) USA † 2İ-İ5,İ14İ-İ16
13	4133 007 1004	1	Комплект - Защитное приспособление (1-6) AUS, NZ † 2İ-İ5,İ14,İ15
14	4133 713 4110	1	Нож для разрезки на мерные длины (1-6)
15	9074 478 4405	1	Винт с цилиндрической головкой IS-P6 x 14 (1-6)
16	0000 967 3433	1	Указательная табличка (1-6) USA
17	4117 710 8200	1	Упор, диам. 6 200 (1,2) † 18,İ19
18	0000 007 1300	1	Набор круглых уплотняющих колец N 4x2-EPDM70 (1,2) † 18
		3	Круглое уплотнительное кольцо 4 x 2 (D) (1,2)
19	9022 371 1020	3	Винт с цилиндрической головкой IS-M5 x 20 (1,2)
20	9022 341 0980	3	Винт с цилиндрической головкой IS-M5 x 16 (1,2)

(1)İFSİ100, (2)İFSİ110, (3)İFSİ110İX, (4)İFSİ100İR, (5)İFSİ110İR, (6)İFSİ110İRX, (7)İFSİ100İRX



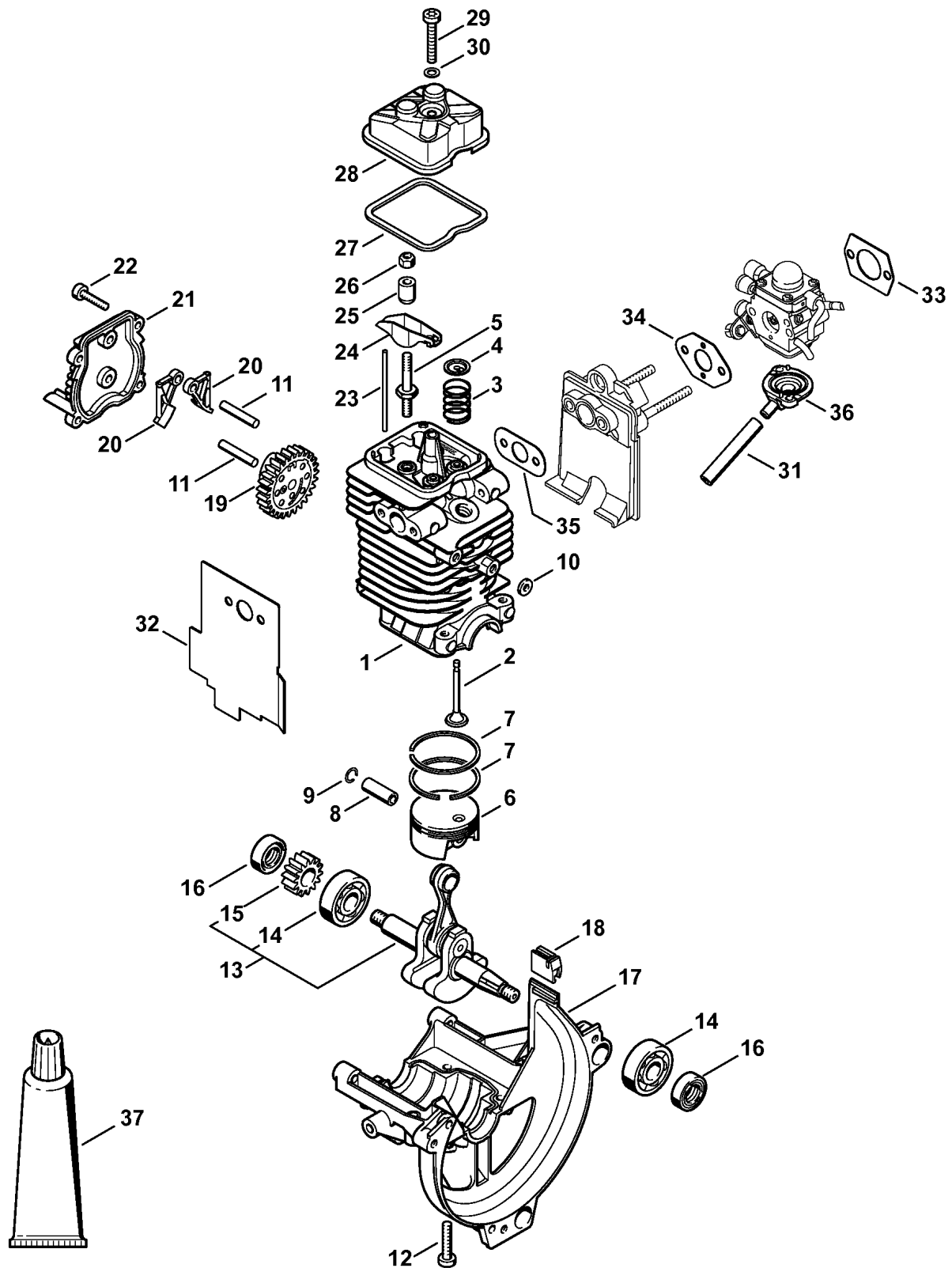
Ссылка K	Код артикула	Кол-во	Наименование
21	4116 790 3901	1	Защитное приспособление при транспортировке с 350 (1,2,4,5) † 22
22	4116 792 4300	1	Скоба крепления (1,2,4,5)
23	4119 790 3901	1	Защитное приспособление при транспортировке, диам. 225 (1,2,4,5) † 24
24	4119 792 4300	1	Скоба крепления (1,2,4,5)
25	4119 790 3906	1	Защитное приспособление при транспортировке, диам. 255 (1,2,4,5) † 26
26	4119 792 4305	1	Скоба крепления (1,2,4,5)

(1)İFSİ100, (2)İFSİ110, (3)İFSİ110İX, (4)İFSİ100İR, (5)İFSİ110İR, (6)İFSİ110İRX, (7)İFSİ100İRX



Ссылка К	Код артикула	Кол-во	Наименование
1	4180 890 3400	1	Комбинированный гаечный ключ
2	4130 893 7800	1	Сменная оправка
3	0000 890 2300	1	Отвертка
4	4119 710 9001	1	Двухплечевой ремень † 5İİ13
5	4119 710 6306	1	Опорная плита для ношения устройства на спине, с ремнём
6		1	Ремень 38 x 780 мм (D)
	0000 930 2242	1	Ремённая лента 38 мм x 5 м (A,B)
7		1	Ремень 25 мм x 1,18 м (D)
	0000 930 2241	1	Ремённая лента 25 мм x 10 м (A,B)
8	4203 792 7200	3	Зажимный шиббер
9	4119 718 6300	1	Золотник
10	4119 718 6310	2	Золотник
11	4119 710 6406	1	Замок с ремнём
12	4119 718 7400	1	Предохранительная пластина
13	4119 710 6906	1	Карабинный крючок
14	9408 021 4530		Заклёпочный элемент 4 x 8 x 6 (Количество штук по потребности)
15	9409 021 4420		Головная деталь 4 x 8 (Количество штук по потребности)
16	4119 710 9012	1	Лямка † 8, 13, 17, 18
17		1	Ремень 25 мм x 1,86 м (D)
18	4119 718 6320	1	Золотник
19	0000 884 0307	1	Защитные очки не для Аргентины
20	0000 891 0801	1	Инструментальная сумка (B)
21	0783 830 2000	1	Уплотнительная масса Dirko HT, красная (B)

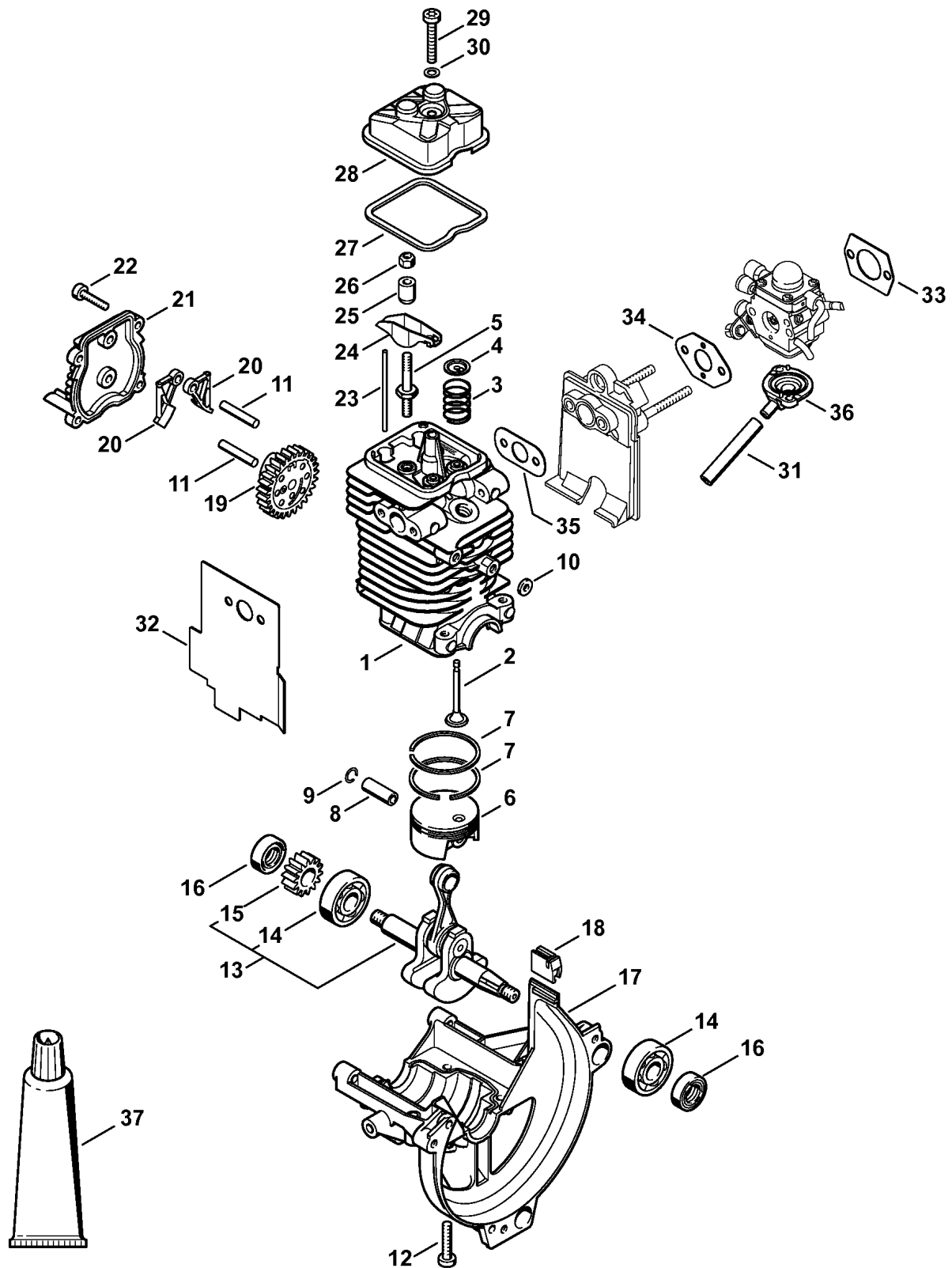
(1)İFSİ100, (2)İFSİ110, (3)İFSİ110İX, (4)İFSİ100İR, (5)İFSİ110İR, (6)İFSİ110İRX, (7)İFSİ100İRX



Ссылка К	Код артикула	Кол-во	Наименование
	4180 020 0200	1	Приводной механизм 40 мм (В) † 1 - 37
1	4180 020 1205	1	Цилиндр с поршнем, диам. 40 мм (В) † 2 - 12
2	4180 025 2002	2	Клапан (В)
3	4180 025 1600	2	Клапанная пружина (В)
4	4180 025 3000	2	Тарелка пружины (В)
5	4180 038 1700	2	Винт с буртиком М5 (В)
6	4180 030 2001	1	Поршень Ш 40 мм (В) † 7 - 9
7	4180 034 3000	2	Компрессионное поршневое кольцо, диам. 40 x 1,2 мм (В)
8	4137 034 1500	1	Поршневой палец 8 x 5 x 22 (В)
9	9463 650 0805	2	Пружинное стопорное кольцо 8 x 0,7 (В)
10	4180 404 9300	2	Шайба (В)
11	4180 038 0803	2	Палец 5x26,5 (В)
12	9075 478 4159	4	Винт с цилиндрической головкой IS-D5 x 24 (В)
13	4180 030 0410	1	Коленчатый вал (В) † 14, 15
14		2	Радиальный шарикоподшипник 6201 (В,D)
15		1	Зубчатое колесо (В,D)
16	9639 003 1231	2	Уплотнительное кольцо вала 10 x 18 x 7 (В)
17	4180 021 2500	1	Поддон картера (В)
18	4180 182 0700	1	Наконечник (В)
19	4180 030 1800	1	Кулачковый диск (В)
20	4180 038 1900	2	Буксирный рычаг (В)
21	4180 038 1300	1	Крышка (В)
22	9075 478 3018	4	Винт с цилиндрической головкой IS-D4 x 18 (В)
23	4180 038 2600	2	Штанга толкателя (В)
24	4282 038 1000	2	Перекидной рычаг (В)
25	4180 038 2000	2	Гильза (В)
26	4180 038 2700	2	Контргайка М5 (В)
27	4180 029 0500	1	Уплотнение (В)
28	4180 025 1100	1	Крышка клапана (В)
29	9022 346 1070	1	Винт с цилиндрической головкой IS-M5 x 30 (В)
30	9636 815 0270	1	Уплотнительное кольцо 5 x 9 x 1 (В)
31	4180 141 8601	1	Импульсный шланг (В)
32	4180 149 0600	1	Уплотнение глушителя (В)
33	4114 149 1205	1	Уплотнение (В)

(1)İFSİ100, (2)İFSİ110, (3)İFSİ110İX, (4)İFSİ100İR, (5)İFSİ110İR, (6)İFSİ110İRX, (7)İFSİ100İRX





---

Ссылка К	Код артикула	Кол-во	Наименование
34	4140 129 0900	1	Уплотнение (В)
35	4180 129 0900	1	Уплотнение (В)
36	4180 121 0801	1	Запорная крышка (В)
37	0783 830 2000	1	Уплотнительная масса Dirko HT, красная (В)

(1)İFSİ100, (2)İFSİ110, (3)İFSİ110İX, (4)İFSİ100İR, (5)İFSİ110İR, (6)İFSİ110İRX, (7)İFSİ100İRX