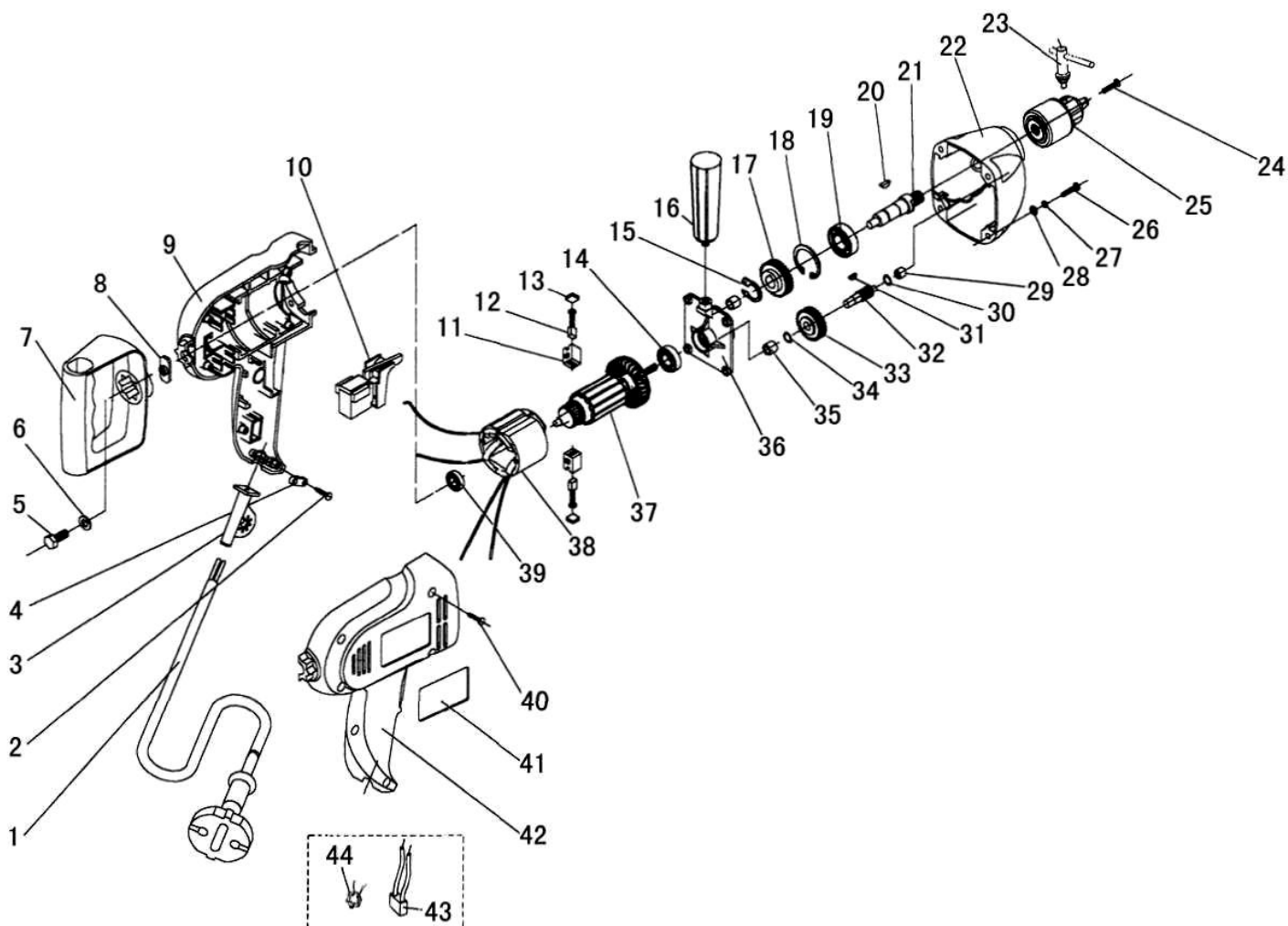


Дрель-миксер HAMMER UDD 600M



| No | Part name | Наименование | Number, pcs. | No | Part name | Наименование | Number, pcs. |
|----|---------------------------|-------------------------------|--------------|----|-----------------------------|------------------------------|--------------|
| 1 | Cable | Шнур | | 23 | Chuck key | Ключ патрона | |
| 2 | Self-tapping screw ST4×14 | Самонарезающий винт ST4×14 | | 24 | Negater head screw M5 × 22 | Винт M5X22 | |
| 3 | Cable armor | Усилитель шнура | | 25 | Chuck | Патрон | |
| 4 | Cable pressboard | Держатель шнура | | 26 | Socket cap screw M4 × 20 | Винт M4X20 | |
| 5 | Hex screw M8× 20 | Винт M8X20 | | 27 | Spring washer Ф4 | Пружинная шайба d4 | |
| 6 | Washer Ф24×Ф8×2,2 | Шайба 24X8X2,2 | | 28 | Plane washer Ф4 | Плоская шайба d4 | |
| 7 | Back handle | D-образная рукоятка | | 29 | Oil bearing 10XФ6X8 | Скользющий подшипник | |
| 8 | Nut plate | плоская гайка | | 30 | Friction washer B | Шайба B | |
| 9 | Left housing case | Левый корпус | | 31 | Woodruffkey3×10 | Шпонка 3X10 | |
| 10 | Switch | Выключатель | | 32 | Gear shaft | Вал-шестерня | |
| 11 | Brush holder | Щеткодержатель | | 33 | Big gear B | Большая шестерня B | |
| 12 | Carbon brush | Угольные щетки | | 34 | Friction washer A | Шайба A | |
| 13 | Brush holder cover | Крышка щеткодержателя | | 35 | Oil bearing Ф12×Ф8×10 | Скользющий подшипник 12X8X10 | |
| 14 | Bearing 608 | Подшипник 608 | | 36 | Intermediate mass | Диффузор | |
| 15 | Circlip for shaft Ф12 | Стопорное кольцо для вала d12 | | 37 | Rotor | Ротор | |
| 16 | Additional handle | Дополнительная рукоятка | | 38 | Stator | Статор | |
| 17 | Big gear A | Большая шестерня A | | 39 | Bearing 626 | Подшипник 626 | |
| 18 | Circlip for hole Ф35 | Стопорное кольцо d35 | | 40 | Self-tapping screw ST4 × 18 | Самонарезающий винт ST4X18 | |
| 19 | Bearing 6202 | Подшипник 6202 | | 41 | Lable | Этикетка | |
| 20 | Woodruff key 4×13 | Шпонка 4X13 | | 42 | Right housing case | Правый корпус | |
| 21 | Output spindle | Шпиндель | | 43 | Capacitor 0.22 μ F | Конденсатор μ F | |
| 22 | Gearbox | Редуктор | | 44 | Inductance 67 μ H | Индуктивность 67 μ H | |