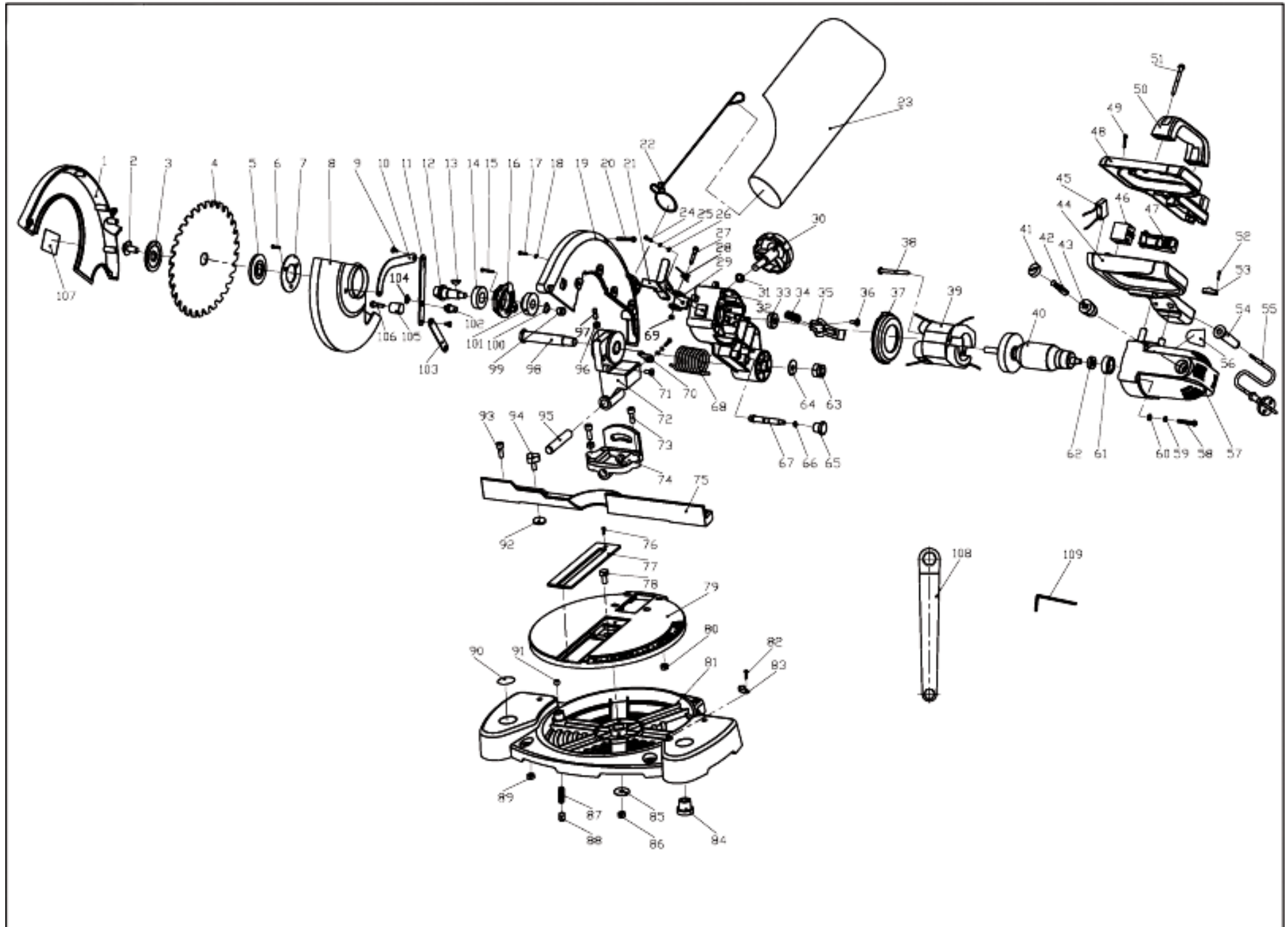


# Пила торцовочная HAMMER STL 800



## Пила торцовочная HAMMER STL 800

№	Name	Наименование	Number, pcs.	№	Name	Наименование	Number, pcs.
1	Left cover	Левый защитный кожух		56	Mark	Этикетка	
2	Hex bolt M 8X15-L	Болт M8x15L		57	House	Корпус	
3	Upper pressing plate	Верхняя прижимная пластина		58	Screw	Винт	
4	Saw blade	Пильный диск		59	Spring washer d.4	Пружинная шайба Ø4	
5	Lower pressing plate	Нижняя прижимная пластина		60	Plane washer d.4	Плоская шайба Ø4	
6	Chamfer head screw M4X10	Винт M4X10		61	Bearing cover	Крышка подшипника	
7	Bearing cover	Крышка подшипника		62	Bearing 627	Подшипник 627	
8	Self closing guard	Самозакрывающийся кожух		63	Hex locknut M12	Шестигранная контргайка	
9	Rivet	Заклепка		64	Washer 24X12	Шайба 24X12	
10	Pole C	Шток С		65	Locking knob	Фиксирующая кнопка	
11	Pole B	Шток В		66	O-ring 4,5X1,8	О-кольцо4,5X1,8	
12	Output spindle	Шпиндель		67	Shaft	Вал	
13	Woodroff key 4X13	Шпонка 4X13		68	Spring	Пружина	
14	Big gear	Большая шестерня		69	Hex locknut M5	Шестигранная контргайка M5	
15	Chamfer head screw M5X16	Винт M5X16		70	Finger	Палец	
16	Gear box cover	Корпус редуктора		71	Socket screw M5X10	Винт M5X10	
17	Screw M4X8	Винт M4X8		72	Bended arm	Плечо рычага	
18	Plane washer d.4	Плоская шайба Ø4		73	Socket screw M6X16	Винт M6X16	
19	Right cover	Правый защитный кожух		74	Base of bended arm	Основание плеча рычага	
20	Self tapping screw ST4X30	Самонарезающий винт ST4X30		75	Backboard	Ограничивающая направляющая	
21	Control pole	Регулировочный шток		76	Chamfer head screw M4X6	Винт M4X6	
22	Wire holder	Проволочный держатель		77	Protective board for saw blade	Защитная пластина для пильного диска	
23	Dust collecting bag	Мешок пылесборника		78	Hex bolt M6X25	Болт M6X25	
24	Screw M4X10	Винт M4X10		79	Saw table	Пильный стол	
25	Spring washer d.4	Пружинная шайба Ø4		80	Square nut	Квадратная гайка	
26	Plane washer d.4	Плоская шайба Ø4		81	Base	Основание	
27	Screw M5X30	Винт M5X30		82	Self-tapping screw ST4X14	Самонарезающий винт ST4X14	
28	Spring	Пружина		83	Finger	Палец	
29	Knob holder	Гнездо выключателя		84	Base pad	Ножка основания	
30	Locking knob	Фиксирующая кнопка		85	Washer 22X6	Шайба 22X6	
31	Washer 16X8	Шайба 16X8		86	Hex locknut M6	Шестигранная контргайка M6	
32	Aluminum protective cover	Алюминиевый защитный кожух		87	Spring	Пружина	
33	Bearing 608	Подшипник 608		88	Socket screw M10X10	Винт M10X10	
34	Self-locking spring	Стопорная пружина		89	Hex nut M6	Шестигранная гайка M6	
35	Self-locking pole	Стопорный шток		90	Warning mark	Предупреждающая табличка	
36	Screw M4X10,5	Винт M4X10,5		91	Steel ball SØ8	Стальной шар SØ8	
37	Wind guard	Диффузор		92	Cushion	Упругая прокладка	
38	Self tapping screw ST4X55	Самонарезающий винт ST4X55		93	Socket screw M6X30	Винт M6X30	
39	Stator	Статор		94	Screw M6X13	Винт M6X13	
40	Rotor	Ротор		95	Spindle	Шпиндель	
41	Brush holder cap	Крышка щеткодержателя		96	Hex nut M5	Шестигранная гайка M5	
42	Carbon brush	Угольные щетки		97	Hex bolt M5X16	Шестигранный болт M5X16	
43	Brush holder	Щеткодержатель		98	Spindle	Шпиндель	
44	Handle	Рукоятка		99	Oil bearing 12X8X10	Скользкий подшипник	
45	Capacitance 0,33µF	Конденсатор		100	Circlip for shaft Ø12	Стопорное кольцо Ø12	
46	Switch	Выключатель		101	Big gesr	Большая шестерня	
47	Switch cover	Крышка выключателя		102	Screw M8X10	Винт M8X10	
48	Upper handle	Верхняя рукоятка		103	Pole A	Шток А	
49	Self tapping screw ST4X22	Самонарезающий винт ST4X22		104	CirclipØ6	Стопорное кольцо Ø6	
50	Back handle	Задняя рукоятка		105	Rubber ring	Резиновая втулка	
51	Self-tapping screw ST4,8X70	Самонарезающий винт ST4,8X70		106	Screw	Винт	
52	Self-tapping screw ST4X16	Самонарезающий винт ST4X16		107	Mark	Этикетка	
53	Cable pressboard	Держатель шнура		108	Socket spanner	Ключ специальный	
54	Cable jacket	Усилитель шнура		109	Inner hexagon spanner	Шестигранный штифтовой гаечный ключ	
55	Cable	Шнур					