



## Программируемый термостат:

Программируемый термостат, с функцией антиобледенения, используемый для всех типов отопления, в том числе для управления подогревом пола нагревательными кабельными системами в жилых помещениях.

### ТЕХНИЧЕСКИЕ ДАННЫЕ

Вольтаж	AC230V (AC110V/AC24V available)
Потребление Электричества	2W
Границы установки °C	5°C ~60°C (заводская то 5°C ~35°C)
Дифференциал вкл.	±0.5K
Защитный корпус	IP20
Материал корпуса	не воспламеняющийся PC
Напольный датчик	резиново-термопластический датчик, NTC длина кабеля - 3м

### ФУНКЦИИ

#### Ручной режим:

Этот режим используется в том случае если необходимо, чтобы пол подогревался все время до заданной температуры. Терморегулятор будет включать или выключать подогрев пола для поддержания заданной температуры.

#### Программируемый режим

Этот режим позволяет запрограммировать включение или выключение подогрева пола в зависимости от заданного времени и заданной температуры.

Пробуждение	Обогрев пола включен
Вне дома (утро)	Блокировка клавиатуры
Дома (день)	<b>SEN</b> Выбор датчика: встроенный датчик / датчик пола / оба датчика
Вне дома (день)	Дисплей с включенной подсветкой (отключается ч/з 20 сек.)
Дома (вечер)	<b>LCD</b> LCD дисплей для упрощенного управления
Ночь	Режим антиобледенения

### ФУНКЦИИ БЛОКИРОВКИ

Нажмите обе кнопки («▲»«▼») на 5 секунд для подключения или выкл функции блокировки («🔒» функция блокировки включена). Таким же способом блокировка снимается.

### НАСТРОЙКА ТЕРМОСТАТА

**А.** Установка часов. Нажмите «🔑» & «▲» и удерживайте 5 секунд, пока цифра не начнет мигать. Используйте «▲» или «▼» для установки часов. Таким же образом установите день недели (цифра 1 – понедельник, 2 – вторник и т. д.). Нажмите «🔑» для подтверждения установки.

**Б.** Определитесь, какой режим работы терморегулятора вы хотите использовать. Нажмите «🔑» для выбора ручного режима (на дисплее появится значок «👉») или режима программирования (на дисплее появится значок «🕒»)

#### **В.** Использование ручного режима

Когда на дисплее появится значок «👉» с помощью «▲» или «▼» установите температуру. Установленная температура и время будут чередоваться в левой части дисплея, фактическая температура будет высвечиваться в правой части дисплея. Рекомендуемая температура для комфортного подогрева пола 25-35 градусов. Также может быть установлена другая температура по Вашему усмотрению. Термостат будет включать или выключать подогрев пола для поддержания заданной температуры.

#### **Г.** Использование программируемого режима

Нажмите «🔑» и удерживайте 5 секунд для начала программирования.

На дисплее будут появляться события согласно приведенной ниже таблице. Первые пять дней недели разделены на 6 событий (по два события на утро, день и вечер). Выходные дни разделены на два события (утро и вечер).

Для каждого события можно установить иное время и температуру, чем это задано заводскими установками. Используйте «▲» или «▼» для установки времени и/или температуры. Для переключения на следующее событие используйте кнопку «🔑». Установленная температура и время будут чередоваться в левой части дисплея, фактическая температура будет высвечиваться в правой части дисплея. Рекомендуемая температура для комфортного подогрева пола 25-35 градусов. Также может быть установлена другая температура по Вашему усмотрению.

Термостат будет включать или выключать подогрев пола согласно заданной температуре и времени.

### Установка: событий, время работы и температура

Нажмите «🔑» и удерживайте 5 секунд для начала установки. Используйте «▲» или «▼» для установки температуры/время события. Для переключения на след. событие используйте кнопку «🔑»



Кноп.	Событие	Время	↑ ↓ Температура	↑ ↓		
	День 1-5	1	06:00	Установить время	Установить прог. Температуру	
		2	08:00			20°C
		3	11:30			15°C
		4	12:30			15°C
		5	17:00			22°C
		6	22:00			15°C
	День 6-7	1	08:00			
		2	23:00	22°C	15°C	

#### Примечание/Заводские настройки:

Событие 2,3,4 а также 2-е выходного дня установлены на температуру 15°C. Событие 1 на 20°C, 5 и 1-е выходного дня на 22°C. Время событий указано на картинке выше вместе с температурой.

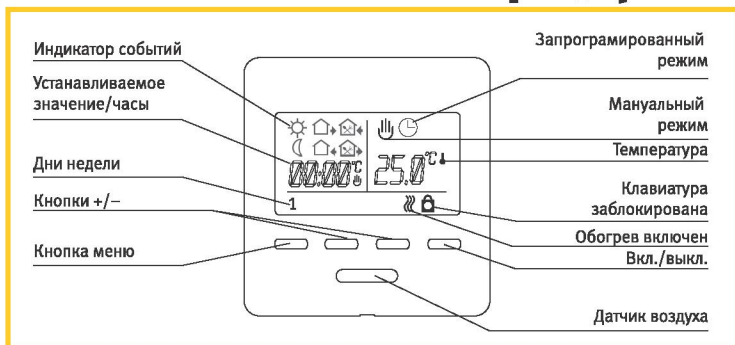


### Настройки термостата (рекомендуется квалифицированный человек)

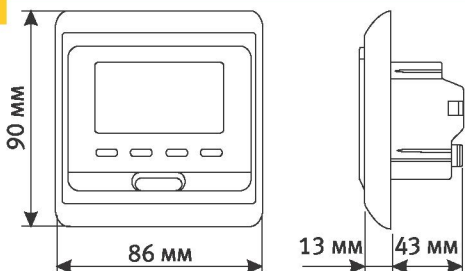
Нажмите совместно «» и «» при выключенном датчике и держите пока не включатся настройки термостата. Далее смотрите картинку ниже:

СИМВОЛ	УСТАНОВКИ	«▲» ИЛИ «▼»	СИМВОЛ	УСТАНОВКИ	«▲» ИЛИ «▼»
1 ADJ	КАЛИБРОВКА ТЕМПЕРАТУРЫ	УСТАНОВИТЕ НУЖНЫЙ ДИАПАЗОН	6 PRG	ВЫБОР ДНЕВНОЙ ПРОГРАММЫ	5 РАБОЧИХ ДНЕЙ + 2 ВЫХОДНЫХ ДНЯ 6 РАБОЧИХ ДНЕЙ + 1 ВЫХОДНОЙ ДЕНЬ 7 РАБОЧИХ ДНЕЙ
2 SEN	УСТАНОВКА ТЕРМОДАТЧИКА	IN: ТОЛЬКО ДАТЧИК ВОЗДУХА OUT: ТОЛЬКО ДАТЧИК ПОЛА ALL: ОБА ДАТЧИКА	7 RLE	РАСПРЕДЕЛЕНИЕ ВХОДЯЩЕГО/ ИСХОДЯЩЕГО НАПРЯЖЕНИЯ	00: ЕДИНАЯ СИСТЕМА 01: РАЗДЕЛЬНАЯ СИСТЕМА
3 LIT	УСТАНОВКА МАКСИМАЛЬНОЙ ТЕМПЕРАТУРЫ	ДИАПАЗОН ТЕМПЕРАТУР 5~60С	8 DLY	ВРЕМЯ ЗАДЕРЖКИ ИСХОДЯЩЕГО НАПРЯЖЕНИЯ	ДИАПАЗОН: 0-5 МИНУТ
4 DIF	УСТАНОВКА ДИФФЕРЕНЦИАЛА ПЕРЕКЛЮЧАТЕЛЯ ТЕМПЕРАТУРЫ	ДИАПАЗОН ТЕМПЕРАТУР 0,5~10С	9 HIT	УСТАНОВКА МАКСИМАЛЬНОГО ДИАПАЗОНА ТЕМПЕРАТУРЫ	ДИАПАЗОН: 35~90С
5 LTP	СИСТЕМА АНТИОБЛЕДЕНИЯ	ВКЛЮЧЕНИЕ ИЛИ ВЫКЛЮЧЕНИЕ СИСТЕМЫ АНТИОБЛЕДЕНИЯ	10 AFAC	СБРОСИТЬ НАСТРОЙКИ НА ЗАВОДСКИЕ	

## !!! Монтаж должен производиться только квалифицированным электриком!!!



### ЗАМЕРЫ



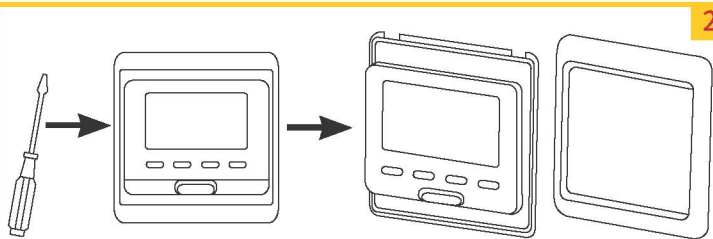
### РАЗМЕЩЕНИЕ ТЕРМОСТАТА

1

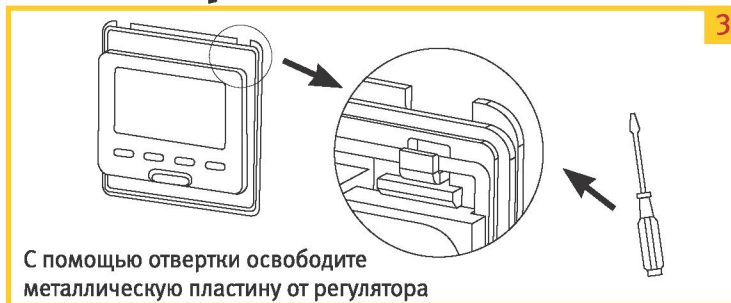
Термостат должен устанавливаться на стене со свободной циркуляцией воздуха вокруг него. К тому же он должен быть размещен там, где нет воздействия другого источника тепла (солнца), от дверей или окон, или воздействия температуры внешней среды.



2



С помощью отвертки снимите внешнюю рамку регулятора



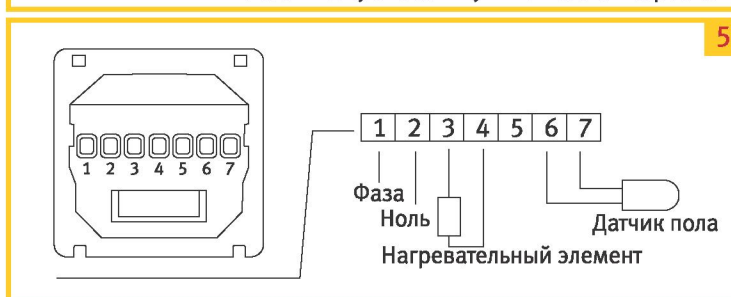
С помощью отвертки освободите металлическую пластину от регулятора

3



С помощью отвертки закрепите металлическую пластину в монтажной коробке

4



5



Закрепите регулятор на металлической пластине, закрепив его мет. зажимом и внешней рамкой

6