

ПАСПОРТ
ПЛАЗМЕННЫЙ РЕЗАК
LT-141

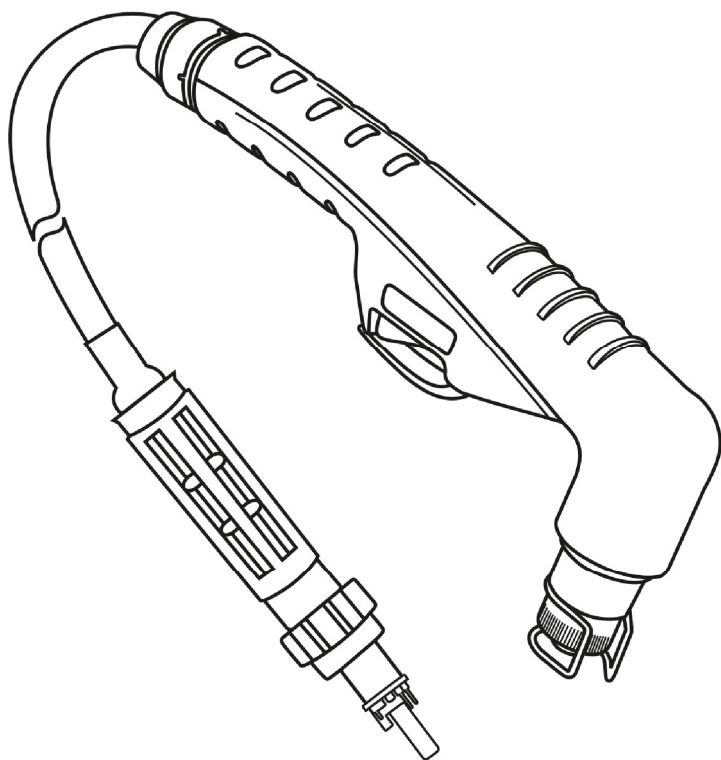


Таблица 1. Основные характеристики

Тип	LT 141
Охлаждение	Воздушное
Ток (при ПН 60%) (А)	140
Ток (при ПН 100%) (А)	100
Давление воздуха (Бар)	5
Расход воздуха (л/мин)	210
Толщина резки (мм)	35-40
Вес горелки с кабелем 6 м (кг)	3.85

Таблица 2. Состав горелки (стандартный)

№	Код БАРС	Код Trafimet	Описание
1	BAISM0066	CV0011	Насадка пружинная
2	BAIVS0607	PC0113	Насадка защитная
3	BAIVU0606-14	PD0101-14	Сопло (d1.4 мм)
4	BAIVF0606	PE0103	Диффузор
5	BAIVB0606	PR0101	Катод
6	BAIVZ0690-1	-	Головка плазмотрона
7	BAIGV0035-1	BW0345	Ручка плазмотрона
8	BAIGV0035-2	EA0236	Винт для крепления ручки
9	BAIGV0035-3	VX0020	Кнопка
10	BAIGV0035-4	-	Пластиковая насадка
11	BAIGV0035-5	-	Пластиковая насадка
12	BAIVN0689	-	Коаксиальный кабель (6 м)
13	BAIFT0092	-	Винт M4x8
14	BAIHJ0853	-	Пластиковая насадка
15	BAIHJ0851	-	Пластиковая насадка
16	BAIHJ0693	-	Задняя ручка
17	BAIHJ0629	-	Пластиковая насадка
18	BAIHJ0001	FY0023	Евро разъем

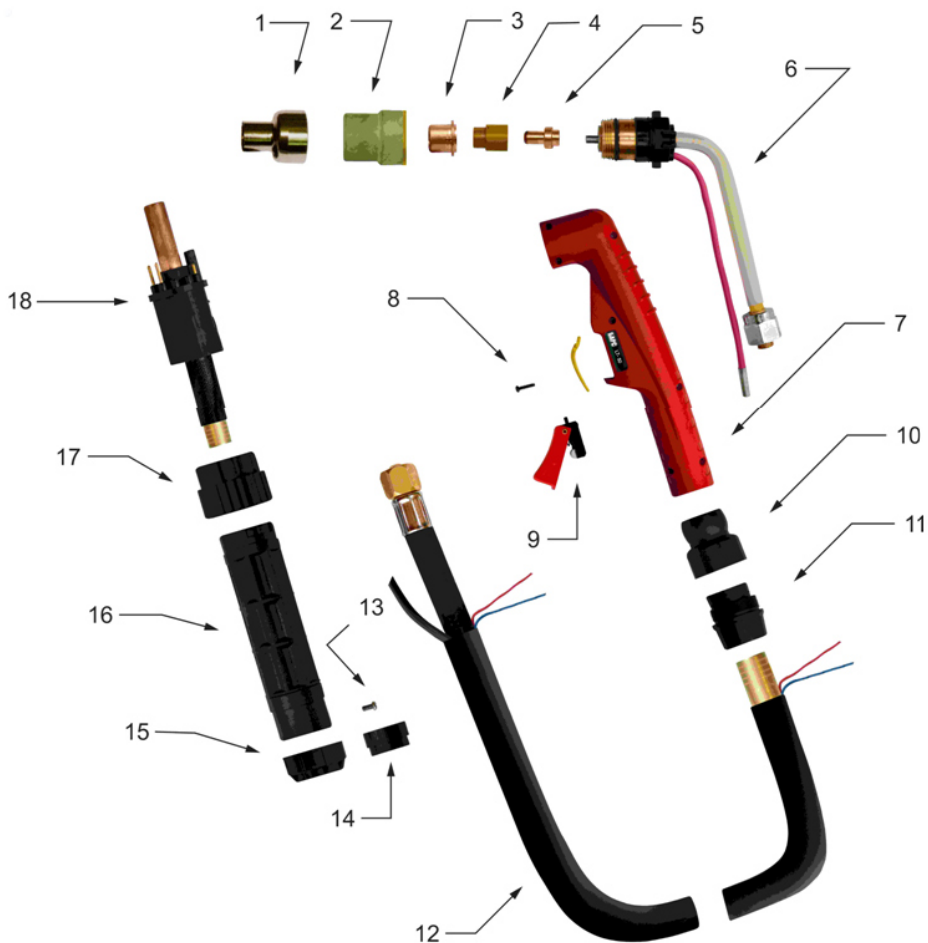


Таблица 3. Стандартная комплектация

№	Код БАРС	Код Trafimet	Название	Кол-во
1	BAISM0066	CV0011	Насадка пружинная	1 шт.
2	BAIVS0666	PC0113	Насадка защитная	1 шт.
3	BAIVU0606-14	PD0101-14	Сопло (d1.4 мм)	1 шт.
4	BAIVF0606	PE0103	Диффузор	1 шт.
5	BAIVB0606	PR0101	Катод	1 шт.