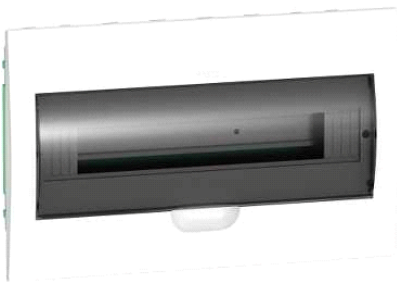




Технические данные продукта EZ9E118S2FRU

Характеристики

Easy9 корпус встроенный с прозрачной дверью 1 ряд/18 модулей



Описание

Диапазон	Easy9
Тип изделия или компонента	Шкаф
Тип шкафа	Модульный шкаф
Количество 18 мм модулей в 18 ряду	

Дополнительно

Монтаж шкафа	Утопленная
Шаг 9 мм	36
Количество горизонтальных рядов	1
Общее количество 18 мм модулей	18
Тип рейки	DIN
Назначение клеммного блока	Земля / нейтраль
Количество клеммных блоков	2 земля / нейтраль блок клемм с 17 привинченный отходящие линии
Кабельный ввод	
Тип передней крышки	Дымчатый
[In] номинальный ток	
[Ui] номинальное напряжение изоляции	500 В
Материал шкафа	Шкаф : самозатухающий пластик
Ширина	398 мм снаружи
Высота	252 мм снаружи
Глубина	102 мм снаружи
Цвет	Белый (RAL 9003)
Масса продукта	1200 г

Эксплуатационные характеристики

стандарты	МЭК 60670-1-24
огнестойкость	650 °C (1800 s) в соответствии с IEC 60695-2-10
степень защиты IP	IP40 закрытая дверь в соответствии с IEC 60529 IP30 открытая дверь в соответствии с IEC 60529
класс IK	IK07 в соответствии с IEC 62262
степень загрязнения	2
рабочая температура	-5...60 °C
температура окружающего воздуха при хранении	-15...70 °C

Экологичность предложения

Статус предложения

Продукт не входит в категорию Green Premium