

# GoldStar

## РУКОВОДСТВО ПО ЭКСПЛУАТАЦИИ

---

### ОЧИСТИТЕЛЬ ВОЗДУХА API60U



- Цифровой жидкокристаллический дисплей
- Датчик пыли
- Индикация информации о качестве воздуха
- Угольный фильтр
- HEPA-фильтр с индикатором загрязнения
- Ультрафиолетовая лампа с фотокатализатором для уничтожения бактерий и вирусов
- Таймер выключения через 1, 2, 4, 6 или 8 часов
- Четыре скоростных режима вентилятора
- Ионизатор
- Пульт дистанционного управления

# РУКОВОДСТВО ПО ЭКСПЛУАТАЦИИ

---

## СОДЕРЖАНИЕ

Меры предосторожности и безопасности .....	3
Комплектация .....	4
Устройство прибора и принцип действия .....	4
Панель управления и ЖК-дисплей .....	6
Порядок работы .....	6
Техническое обслуживание и чистка прибора .....	7
Возможные неисправности и способы их устранения .....	9
Безопасная утилизация .....	9
Технические характеристики .....	10

### УВАЖАЕМЫЙ ПОКУПАТЕЛЬ!

Благодарим Вас за приобретение очистителя воздуха SUPRA. Перед началом эксплуатации, пожалуйста, внимательно изучите настоящее Руководство. Оно содержит важные указания по безопасности, эксплуатации очистителя воздуха и по уходу за ним. Позаботьтесь о сохранности настоящего «Руководства по эксплуатации» и, если очиститель воздуха перейдет к другому хозяину, передайте его вместе с прибором. Рекомендуется сохранять оригинальную упаковку, т.к. она может пригодиться для удобной транспортировки прибора.

## МЕРЫ ПРЕДОСТОРОЖНОСТИ И БЕЗОПАСНОСТИ

При разработке и производстве наших изделий мы стремимся сделать безопасным пользование ими.

Кроме того, мы просим Вас соблюдать обычные меры безопасности при работе с электроприборами и выполнять следующие меры предосторожности:

- Прибор предназначен исключительно для использования в быту и должен быть использован только по назначению.
- Извлеките прибор из упаковки и убедитесь в его целостности и отсутствии повреждений. Уберите упаковочные материалы (пластиковые пакеты и скрепки) подальше от детей.
- Перед включением прибора в сеть электропитания убедитесь, что напряжение и частота электросети соответствует указанным на маркировке изделия. Подключайте прибор к розетке с заземлением. Подключайте прибор только к источнику переменного тока.
- Не используйте удлинители и многоразовные штекеры для подключения прибора.
- Запрещается устанавливать прибор непосредственно под розеткой.
- Каждый раз перед включением прибора осмотрите его. При наличии повреждений прибора или сетевого шнура ни в коем случае не включайте прибор в розетку.
- Перед подключением прибора к сети убедитесь, что он находится в выключенном состоянии.
- Любое ошибочное включение лишает вас права на гарантийное обслуживание.
- Запрещается подвергать прибор воздействию дождя, влаги, прямых солнечных лучей и др. атмосферных явлений.
- Запрещается эксплуатировать прибор на улице.
- Запрещается использовать прибор в помещениях с повышенной влажностью (в ванной, в душе, рядом с бассейном и т.п.).
- Запрещается погружать прибор в воду или другие жидкости, а также разбрызгивать на него воду или другие жидкости, это может привести к поражению электрическим током. Если это прои-

зошло, не беритесь за прибор, немедленно отключите его от электросети и обратитесь в сервисный центр для проверки.

- Для дополнительной защиты целесообразно установить устройство защитного отключения (УЗО). Обратитесь за советом к квалифицированному специалисту.
- Прибор следует размещать на ровной и устойчивой поверхности.
- Запрещается использовать очиститель воздуха в помещениях, где находятся горючие или воспламеняющиеся вещества или возможна утечка газа.
- Во время работы прибора запрещается закрывать воздухозаборные или воздуховыпускные отверстия, чтобы избежать перегрева.
- Запрещается использовать прибор рядом с источниками тепла (радиаторами, обогревателями и т.п.).
- Запрещается перемещать работающий очиститель.
- Запрещается использовать очиститель воздуха, если фильтр не установлен или поврежден. Свет от ультрафиолетовой лампы может вызвать серьезные повреждения органов зрения и даже привести к слепоте.
- Перед чисткой прибора или заменой фильтра или другими операциями по техническому обслуживанию всегда отключайте очиститель воздуха от электросети.
- После выключения прибора подождите не менее 3 минут перед тем, как снять лицевую панель.
- Запрещается находиться близко от работающего прибора.
- Если прибор не используется, следует отключить его от электросети.
- Следите, чтобы шнур питания не соприкасался с горячими или острыми предметами.
- Запрещается перегибать, наращивать или портить шнур питания.
- Запрещается использовать прибор, если шнур питания поврежден. Для его ремонта или замены следует обратиться в авторизованный сервисный центр.
- При отключении прибора от электросети не тяните за шнур или сам прибор, держитесь за вилку.

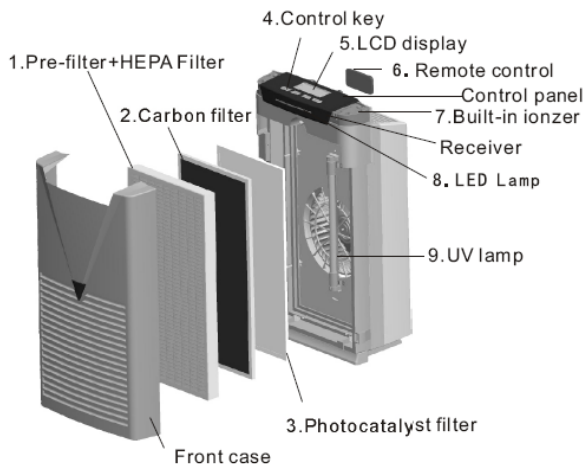
# РУКОВОДСТВО ПО ЭКСПЛУАТАЦИИ

- После использования никогда не обматывайте шнур электропитания вокруг прибора, так как со временем это может привести к излому шнура. Всегда гладко расправляйте шнур питания на время хранения.
- Данный прибор не предназначен для использования лицами с ограниченными физическими или умственными возможностями (в т.ч. детьми), а также лицами, не имеющими достаточных знаний и опыта работы с электроприборами, если за ними не присматривают люди, ответственные за их безопасность.
- Не оставляйте работающий прибор без присмотра. Храните прибор в недоступном для детей месте.
- Несоблюдение мер предосторожности и безопасности может привести к порче прибора, травмам, поражению электрическим током, короткому замыканию или пожару.
- В случае возникновения неисправностей следует обращаться в авторизованные сервисные центры производителя. Неквалифицированный ремонт снимает прибор с гарантийного обслуживания.
- Для ремонта прибора могут быть использованы только оригинальные запасные части.
- Производитель не несет ответственности за какие-либо повреждения, возникшие вследствие неправильного использования прибора или несоблюдения мер предосторожности и безопасности.

## КОМПЛЕКТАЦИЯ

- Очиститель воздуха – 1 шт.
- Пульт дистанционного управления – 1 шт.
- Руководство по эксплуатации – 1 шт.

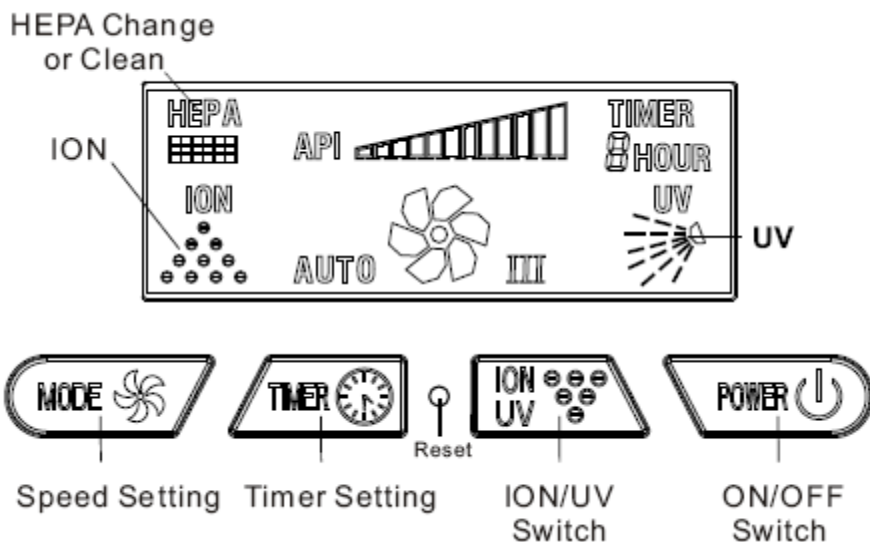
## УСТРОЙСТВО И ПРИНЦИП ДЕЙСТВИЯ ПРИБОРА



1. Фильтр предварительной очистки + HEPA-фильтр
2. Угольный фильтр
3. Фотокаталитический фильтр
4. Панель управления
5. ЖК-дисплей
6. Приемник сигналов пульта дистанционного управления
7. Встроенный ионизатор
8. Светодиодный индикатор
9. Ультрафиолетовая лампа
10. Лицевая панель (Front case)

1. HEPA-фильтр эффективно очищает воздух от мельчайших частиц размером до 0,3 мкм, удаляя из воздуха дым, бактерии, пыльцу и другие примеси.
2. Угольный фильтр предназначен для очистки воздуха от содержащихся в нем паров химических веществ (формальдегид, аммиак, этанол и др.), которые могут распространяться строительными материалами и бытовыми чистящими средствами. Активированный уголь высокоэффективен в абсорбировании неприятных запахов и табачного дыма.
3. Взаимодействие ультрафиолета с оксидом титана (TiO<sub>2</sub>), которым покрыт фотокаталитический фильтр, вызывает катализ, производящий активный кислород с высокой окислительной способностью, что позволяет очищать воздух от паров различных химических веществ, а также уничтожать болезнетворные микроорганизмы.
4. На панели управления имеется четыре кнопки: MODE, TIMER, ION/UV и POWER.
5. На ЖК-дисплее высвечиваются индикаторы активированных функций.
6. Чтобы устройство могло управляться с помощью пульта ДУ, направьте пульт на приемник инфракрасных сигналов на передней стороне панели управления и нажмите нужную кнопку для подачи команды.
7. Прибор оборудован встроенным ионизатором. В результате генерации отрицательных ионов воздух становится свежим и чистым.
8. Светодиодный индикатор служит для индикации состояния воздуха. Если индикатор горит красным светом, это означает, что качество воздуха плохое, если зеленым – среднее, а если синим – хорошее.
9. Излучение УФ-лампы нейтрализует бактерии, вирусы и грибки. Ультрафиолетовые лучи приводят к разрушению микроорганизмов на клеточном уровне.

## ПАНЕЛЬ УПРАВЛЕНИЯ И ЖК-ДИСПЛЕЙ



HEPA Change or Clean – Индикатор необходимости чистки/замены HEPA-фильтра

ION – Индикатор работы ионизатора

UV – Индикатор работы УФ-лампы

Speed Setting – Кнопка выбора скоростного режима

Timer Setting – Кнопка установки таймера





ION/UV Switch – Кнопка включения/выключения ионизатора и УФ-лампы

ON/OFF Switch – Кнопка включения/выключения прибора

Reset – Кнопка возврата к заводским настройкам

## ПОРЯДОК РАБОТЫ

1. Подключите вилку шнура питания к электрической розетке. Вы услышите слабый щелчок, что означает, что очиститель воздуха находится в режиме ожидания.
2. Нажмите кнопку включения/выключения POWER, тогда на ЖК-дисплее загорится индикатор II и очиститель начнет работу на средней скорости.
3. Последовательно нажимайте кнопку SPEED, чтобы изменять скоростной режим. Режим будет последовательно изменяться (и соответственно на дисплее будет изменяться индикация скоростного режима): средняя скорость (II) – высокая скорость (III) – автоматический режим (Auto) – низкая скорость (I).



4. Последовательно нажимайте кнопку TIMER, чтобы установить время, в течение которого должен работать прибор. Вы можете установить 1 час, 2 часа, 4 часа, 6 часов или 8 часов, индикация на дисплее будет меняться соответственно **TIMER 8 HOUR**. По окончании установленного времени прибор выключится автоматически.
5. При включении прибора ионизатор и УФ-лампа начинают работать, при этом на ЖК-дисплее мигают индикаторы УФ-лампы  и ионизатора . Последовательно нажимайте кнопку ION/UV, чтобы выбрать нужный режим. Если работает только УФ-лампа , то при этом постоянно горит индикатор . Если рабо-


тает только ионизатор, то при этом постоянно



ВНИМАНИЕ:

использование ионизатора рекомендуется ограничить по времени и желательно проводить в отсутствие людей в помещении. Для учета персональной чувствительности к ионам в воздухе – проконсультируйтесь с врачом.

6. В автоматическом режиме скорость вентилятора устанавливается устройством автоматически в зависимости от текущего состояния воздуха. Если качество воздуха низкое, то индикатор качества воздуха (AQI)  на дисплее отображается темным, и очиститель работает в режиме высокой скорости. Когда качество воздуха улучшается, то очиститель переходит в режим работы на средней скорости. Когда же воздух становится чистым, индикатор качества воздуха (AQI) становится светлым , а прибор переключается в режим работы на низкой скорости.

7. Если во время работы очистителя воздуха индикатор необходимости чистки/замены HEPA-фильтра  стал мигать, это означает, что пора провести чистку или замену HEPA-фильтра (см. раздел «Техническое обслуживание и чистка прибора»). После чистки или замены HEPA-фильтра при включении прибора нажмите кнопку Reset заостренным предметом, чтобы обнулить отсчет времени срока использования HEPA-фильтра.

8. При использовании пульта дистанционного управления направляйте его прямо на приемник инфракрасных сигналов, расположенный рядом с панелью управления. Кнопки пульта ДУ работают аналогично кнопкам, расположенным на панели управления.

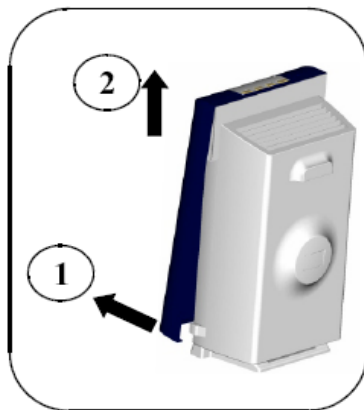
## ТЕХНИЧЕСКОЕ ОБСЛУЖИВАНИЕ И ЧИСТКА ПРИБОРА

### ЧИСТКА КОРПУСА

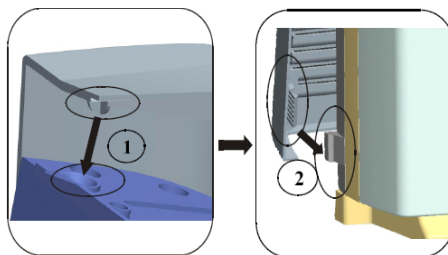
Чистите внешнюю поверхность корпуса прибора мягкой чистой тканью.

Запрещается использовать для чистки спирт, бензин, растворители и другие химические вещества, т.к. это может привести к повреждению поверхности прибора.

### СНЯТИЕ И УСТАНОВКА ЛИЦЕВОЙ ПАНЕЛИ



Чтобы снять лицевую панель, нажмите на два выступа, расположенные в нижних частях боковых сторон прибора, затем потяните за нижнюю часть лицевой панели на себя, как показано стрелкой 1 на рисунке. После этого снимите лицевую панель, потянув ее вверх, как показано стрелкой 2 на рисунке.



Вставьте две выступающие части лицевой панели



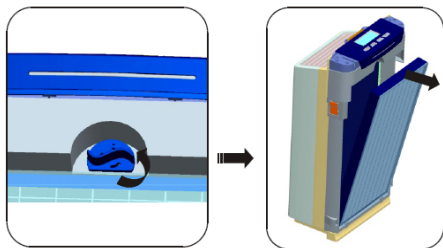
в соответствующие выемки в верхней части корпуса прибора



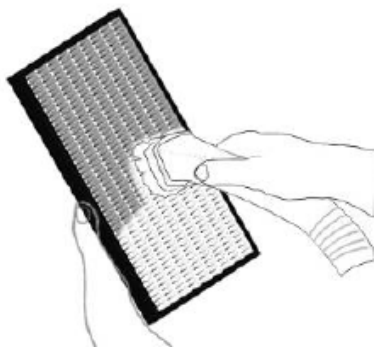
, как показано стрелками 1 на рисунке. Затем нажмите на два выступа, расположенные в нижних частях боковых сторон прибора, и прижмите нижнюю часть лицевой панели к корпусу прибора.

# РУКОВОДСТВО ПО ЭКСПЛУАТАЦИИ

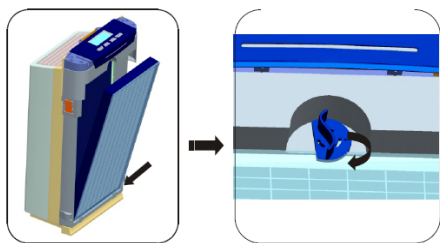
## СНЯТИЕ, ЧИСТКА И УСТАНОВКА НЕРА-ФИЛЬТРА



Поверните фиксатор, как показано на рисунке, затем возьмитесь за край НЕРА-фильтра и извлеките его из очистителя.



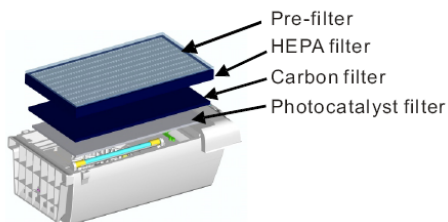
Отделите черный фильтр предварительной очистки от НЕРА-фильтра, стряхните пыль с фильтра предварительной очистки. Пылесосом удалите пыль и грязь с НЕРА-фильтра, как показано на рисунке.



Перед тем, как установить НЕРА-фильтр в очиститель, сначала приклейте к нему фильтр предварительной очистки, затем вставьте получившийся модуль в паз в днище прибора фильтром предва-

рительной очистки наружу, а после этого закрутите фиксатор, чтобы зафиксировать фильтры.

## УСТАНОВКА ФИЛЬТРОВ



Сверху вниз:

- Фильтр предварительной очистки
- НЕРА-фильтр
- Угольный фильтр
- Фотокаталитический фильтр

При установке фильтров в очиститель воздуха соблюдайте правильную последовательность: фотокаталитический фильтр, угольный фильтр, НЕРА-фильтр, фильтр предварительной очистки.

## СНЯТИЕ И УСТАНОВКА УФ-ЛАМПЫ

ВНИМАНИЕ:

Не касайтесь стеклянной части лампы. Оставшиеся на стекле отпечатки пальцев уменьшают эффективность действия лампы.

Перед тем, как снять или установить лампу, обязательно выключите питание прибора.





# РУКОВОДСТВО ПО ЭКСПЛУАТАЦИИ

Перед тем, как снять лампу, снимите лицевую панель, извлеките HEPA-фильтр, угольный фильтр, фотокаталитический фильтр. Если до этого прибор работал, подождите 15 минут, пока лампа остынет.

Возьмитесь за два белых керамических наконечников УФ-лампы, затем поверните лампу на 90 градусов против часовой стрелки и достаньте лампу.



Возьмите лампу за два белых керамических наконечника, вставьте медный наконечник в держатель лампы, затем поверните лампу на 90 градусов по часовой стрелке. После этого установите фильтры в правильной последовательности и лицевую панель.

## БЕЗОПАСНАЯ УТИЛИЗАЦИЯ



Ваше устройство спроектировано и изготовлено из высококачественных материалов и компонентов, которые можно утилизировать и использовать повторно.

Если товар имеет символ с зачеркнутым мусорным ящиком на колесах, это означает, что товар соответствует Европейской директиве 2002/96/ЕС.

## ВОЗМОЖНЫЕ НЕИСПРАВНОСТИ И СПОСОБЫ ИХ УСТРАНЕНИЯ

При возникновении неисправности, попробуйте устранить ее самостоятельно, воспользовавшись рекомендациями в таблице. Если неисправность не устраняется, обратитесь в авторизованный сервисный центра за ремонтом.

Неисправность	Причина	Методы устранения
Прибор не включается.	<ol style="list-style-type: none"><li>Отсутствует питание.</li><li>Не закреплена лицевая панель.</li></ol>	<ol style="list-style-type: none"><li>Убедитесь, что на прибор подается питание.</li><li>Убедитесь, что прибор полностью собран.</li></ol>
Прибор распространяет запахи.	HEPA-фильтр загрязнился.	Проведите чистку или замену HEPA-фильтра.

Ознакомьтесь с местной системой раздельного сбора электрических и электронных товаров. Соблюдайте местные правила.

Утилизируйте старые устройства отдельно от бытовых отходов. Правильная утилизация вашего товара позволит предотвратить возможные отрицательные последствия для окружающей среды и человеческого здоровья.

# РУКОВОДСТВО ПО ЭКСПЛУАТАЦИИ

## ТЕХНИЧЕСКИЕ ХАРАКТЕРИСТИКИ

Напряжение питания 230 В

Частота тока 50 Гц

Производительность по потоку воздуха 55 Вт

Длина волны ультрафиолетовой лампы: 289 м3/ч

Генерация отрицательных ионов более 2 млн / 1 см<sup>3</sup>

Эффективность НЕРА-фильтра 99,5%

Рекомендуемая площадь помещения 25 м<sup>2</sup>

Вес прибора 6,7 кг

Габаритные размеры прибора 330,2x254x609,6 мм

### УСЛОВИЯ ЭКСПЛУАТАЦИИ:

Температура воздуха от + 10 до + 35 °С

Атмосферное давление 760 ± 30 мм рт. ст

Относительная влажность воздуха от 10 до 70%

*Производитель оставляет за собой право на внесение изменений в конструкцию, дизайн и комплектацию прибора без дополнительного уведомления об этих изменениях.*

**Производитель:** «ФЬЮЖН ТЕКНИКС КО ЛИМИТЕД»

Норт Пойнт, 8 Ява Роуд, Карнивал Коммершл Билдинг, 13/Ф, к. 1306, Гонконг.

**Произведено в Китае.**

Адреса авторизованных сервисных центров приведены на сайте **www.fusion.ru**

**Единая справочная служба:** 8-800-100-3331,

**e-mail:** service@deltael.ru



Расчетный срок службы изделия: 3 года

Гарантийный срок: 1 год со дня покупки

# СПИСОК СЕРВИСНЫХ ЦЕНТРОВ

Город	Название СЦ	Обслуживаемые бренды	Телефон (приемка)	Адрес
Абакан	Экран	CAR-audio, Бытовая тех, Hi-Fi тех.	(3902) 23-39-27	Пр-т Дружбы Народов, д. 29
Арзамас	Техносервис	CAR-audio, Бытовая тех, Hi-Fi тех.	(83147) 3-07-40 7-73-82	ул. 9 Мая, д. 4
Армавир	Форет	CAR-audio, Бытовая тех, Hi-Fi тех.	(86137) 3-36-96	ул. Халтурина д.107
Архангельск	СЦ "МИР"	CAR-audio, Бытовая тех, Hi-Fi тех.	(8182) 27-55-51	ул. Гагарина д. 1
Астрахань	"Элком"	CAR-audio, Бытовая тех, Hi-Fi тех.	(8512) 34-94-94, 63-12-26	414057 ул. Звездная, 11/11
	Тринитрон	CAR-audio	(8512) 35-19-09	ул. Моздокская, д. 25
Ачинск	"Центр тех. обслуживания"	CAR-audio, Бытовая тех, Hi-Fi тех.	(39151) 4-55-55, 8-923-275-45-12	ул. Гагарина, 10А
Барнаул	ООО "Диод"	CAR-audio, Бытовая тех, Hi-Fi тех.	(3852) 63-94-02	ул. Пролетарская, д. 113
Барнаул	Максимум	CAR-audio	(3852) 33-66-08	ул. Смирнова, д. 73А
Белгород	ИП Мозговская М.Е.	CAR-audio, Бытовая тех, Hi-Fi тех.	(4722) 34-03-22	ул. Б.Хмельницкого, д.137
Белово	"Белово-Сервис"	CAR-audio, Бытовая тех, Hi-Fi тех.	8-908-945-19-73	ул. Железнодорожная 31 а,б
Белогорск	"ИП Десятник Н.В."	CAR-audio, Бытовая тех, Hi-Fi тех.	(41641)2-52-02	ул. Ленина, д.43
Березники	"Рембытторгтехника"	CAR-audio, Бытовая тех, Hi-Fi тех.	(3424) 23-72-23, 23-72-28, 23-71-61	ул.Л.Толстого, 76-А
Биробиджан	"Сервис-Центр"	CAR-audio, Бытовая тех, Hi-Fi тех.	(42622) 4-07-21	Биршоссе 2км, 23А
Братск	СЦ "Авторай"	CAR-audio, Бытовая тех, Hi-Fi тех.	(3953) 36-25-15, 42-05-05	ул. Гидростроителей д.53, офис 502
Брянск	"Техсервис"	CAR-audio, Бытовая тех, Hi-Fi тех.	(4832) 69-11-21	пер. Авиационный, д.3/2
	Селена	CAR-audio, Бытовая тех, Hi-Fi тех.	(4832) 72-17-42	пр-кт Станке-Димитрова, д. 28
Великий Новгород	"ООО ТКТ"	CAR-audio, Бытовая тех, Hi-Fi тех.	(8162) 61-12-00	ул. Кочетова, дом 23-А
Владивосток	ВЛ-Сервис	CAR-audio, Бытовая тех, Hi-Fi тех.(не всю технику)	(4232) 459-443, 459-465	ул. Гоголя д.4 (Карбышева, д. 4)
	"Техносервис"	CAR-audio, Бытовая тех, Hi-Fi тех.	(4232) 42-90-10, 43-61-33	Народный пр-т, д.43/2
Владикавказ	"Альда-Сервис"	CAR-audio, Бытовая тех, Hi-Fi тех.	(8672) 64-04-60	ул. Кутузова, д.82
Владимир	Алькор	CAR-audio, Бытовая тех, Hi-Fi тех.	(4922) 34-86-60	ул. Чайковского, д. 40 А
Волгоград	"СЦ ОРКК техники"	CAR-audio, Бытовая тех, Hi-Fi тех.	(8442) 37-43-11	ул. Хиросимы, д. 14
	Телерадиосервис	CAR-audio, Бытовая тех, Hi-Fi тех.	(8442) 70-64-45	ул.Николая Отрады д.15 (юр.адрес ул. Тарашанцев, 55-37/4)
Вологда	Вологда	CAR-audio, Бытовая тех, Hi-Fi тех.	(817) 253-99-39, 253-99-69	ул.Новгородская, 7
Воронеж	"BEST-Сервис"	CAR-audio	(4732) 62-27-89	Ленинский проспект 119 а
	"Комплайн"	CAR-audio, Бытовая тех, Hi-Fi тех.	(4732) 41-00-51, 78-50-54	пр-т Труда, д.39
Горно-Алтайск	"ИП Гончар О.В."	CAR-audio, Бытовая тех, Hi-Fi тех.	8-903-919-77-17	ул. Гончарная, д.37
Дзержинск	"Кварц"	CAR-audio, Бытовая тех, Hi-Fi тех.	(8313) 22-93-00	пр.Циолковского, д.54
Димитровград	"ЭлКом Сервис"	CAR-audio, Бытовая тех, Hi-Fi тех.	(84235) 2-86-59	ул. Октябрьская, д.63
Екатеринбург	"Кардинал"	CAR-audio, Бытовая тех, Hi-Fi тех.	620144	г.Екатеринбург, ул.8 Марта, д.84
	Сониго	CAR-audio, Бытовая тех, Hi-Fi тех.	(343) 269-19-48, 269-29-48	ул. Степана Разина, дом 109, офис 100.
	Экран	CAR-audio, Бытовая тех, Hi-Fi тех.	(343) 242-13-94	Красноуральская д. 25 (ТТЦ)
Иваново	ТР-Сервис	CAR-audio, Бытовая тех, Hi-Fi тех.	(4932) 30-06-05,41-09-61	ул.Пролетарская, д.44А,

Ижевск	ДС-Центр	CAR-audio, Бытовая тех, Hi-Fi тех., Климат	(3412) 43-16-62	ул.Карла Маркса, д.393
	РИТ-Сервис	CAR-audio, Бытовая тех, Hi-Fi тех., Климат	(3412) 430-752, 44-44-98, 43-07-52	ул. Максима Горького, д. 162
	Служба сервиса"Элгуд"	CAR-audio, Бытовая тех, Hi-Fi тех.	(3412) 77-10-10	ул. Им. Вадима Сивкова, д. 152
Иркутск	Евросервис	CAR-audio, Бытовая тех, Hi-Fi тех.	(3952) 51-15-24	ул. Лермонтова, д. 281
	СЦ МАСТЕР	CAR-audio, Бытовая тех, Hi-Fi тех.	(3952) 65-04-95, 93-16-56	ул. Киренская д.20
Ишим	ИП Черногор А.А.	CAR-audio, Бытовая тех, Hi-Fi тех.	(34551) 5-05-11, 7-64-74	ул. М.Садовая, д.207, корп. А
Йошкар-Ола	ИП Колесников А.Ю.	CAR-audio, Бытовая тех, Hi-Fi тех.	(8362) 63-02-25	ул. Палантая, д. 77.
Казань	ООО "12 Вольт"	CAR-audio	(843) 277-40-04/20	ул. Ютазинская, 18 а , тел. 512-00-99, доб.107 .
	СЦ "Витязь"	CAR-audio, Бытовая тех, Hi-Fi тех.	(843) 248-71-17	пр. Хусаина Ямашева, д.38
	ООО "Ультра-К"	CAR-audio, Бытовая тех, Hi-Fi тех.	(843)512 56 91, (843) 267 39 33	ул. Маршрутная, д.12А
Калининград	Вега	CAR-audio, Бытовая тех, Hi-Fi тех.	(4012) 35-85-05	ул.Гагарина 41-45
Калуга	"Бинэс Сервис"	CAR-audio, Бытовая тех, Hi-Fi тех.	(4842) 54-83-33, 54-82-22, 79-48-95	ул. Суворова, д.25, Грабцевское ш., д.47
Каменск-Уральский	Техноцентр-Сервис	CAR-audio, Бытовая тех, Hi-Fi тех.	(3439) 34-74-39, 39-95-20	ул. Исетская, д.336
Кемерово	ООО "СЦ Мастеръ"	CAR-audio, Бытовая тех, Hi-Fi тех.	(3842) 38-19-43, 53-74-88	ул. Веры Волошиной, 4; пр. Ленина, 134
Киров	"ТВКОМ"	CAR-audio, Бытовая тех, Hi-Fi тех.	(8332) 54-69-56	Октябрьский пр-кт, д. 116А
	Экран-Сервис	CAR-audio, Бытовая тех, Hi-Fi тех.	(8332) 54-21-56	ул. Некрасова д. 42
Кореновск	ИП Юдаков Д.В.	CAR-audio, Бытовая тех, Hi-Fi тех.	(86142) 443-59	ул.Пурыхина д.2А
Кострома	АНТЭК	CAR-audio, Бытовая тех, Hi-Fi тех.	(4942) 41-02-02	ул. Станкостроительная д.5 Б
Краснодар	"М-Сервис ЮГ"	CAR-audio, Бытовая тех, Hi-Fi тех.	(861) 222-64-13, 222-8-555	ул. Академика Лукьяненко, д.103, оф.55
	И.П. Новоженцев АСЦ "РИА"	CAR-audio, Hi-Fi тех., Климат	(861) 224-93-48	Ростовское шоссе 22/4
	"ТВ-Юг"	CAR-audio, Бытовая тех, Hi-Fi тех.	(861) 239-06-21, 270-85-65	ул. Шевченко, д. 168, оф. 26
Красноурьинск	"Интерсервис"	CAR-audio, Бытовая тех, Hi-Fi тех.	8 (34384) 3-60-26	ул. Карпинского, д.15
Красноярск	"Город мастеров"	CAR-audio, Бытовая тех, Hi-Fi тех.	(391) 242-46-46, 290-06-47, 244-54-12	ул. Яковлева, д.59
	"Электроальянс"	CAR-audio, Бытовая тех, Hi-Fi тех.	(3912) 93-54-33, 94-52-82	ул. Дудинская 1, помещение "В"
	КрасАлСервис	CAR-audio, Бытовая тех, Hi-Fi тех.	(3912) 77-29-81, 78-25-07	пер.Светлогорский, д.2
	Синатра	CAR-audio	(3912) 584-999	ул. Металлургов, д. 2в, строение 33
Курган	"СМС-сервис"	CAR-audio, Бытовая тех, Hi-Fi тех.	(3522) 47-27-25	6А мкр, дом 11, офис 8
Курск	Первая Сервисная Компания	CAR-audio, Бытовая тех, Hi-Fi тех.	(4712) 51-45-75	ул. Садовая, д. 5
Липецк	ИП Соболев Г.Ю.	CAR-audio, Бытовая тех, Hi-Fi тех.	(4742) 40-10-72	ул. Мичурина, д.46
	ООО "Фолиум"	CAR-audio, Бытовая тех, Hi-Fi тех.	(4742) 34-07-13	ул. Космонавтов, д.8
Махачкала	Техник ISE	CAR-audio, Бытовая тех, Hi-Fi тех., Климат	(8722) 647-133, 64-28-95	пр-т И.Шамиля, д. 20
Минск	Азариус	CAR-audio, Бытовая тех, Hi-Fi тех.	+375-17-256-94-54	пр. Пушкина, 50
Мурманск	СЦ Электроника	CAR-audio, Бытовая тех, Hi-Fi тех.	(8152) 53-57-75, 27-10-42, 70-25-40	Ледокольный пр., д. 5; ул. Радищева, 19
Набережные Челны	ТриО	CAR-audio, Бытовая тех, Hi-Fi тех.	(8552) 59-23-58	ул.40 лет Победы д.67А, к-с 52/11А

Нижний Новгород	"Импульс"	CAR-audio, Бытовая тех, Hi-Fi тех.	(831) 462-96-69	ул. Жукова, д.24
	"Качественный сервис"	CAR-audio, Бытовая тех, Hi-Fi тех.	(831) 229-60-87, 229-63-66	ул. Заводской парк, д. 21
	Нижегородский ЦС	CAR-audio, Бытовая тех, Hi-Fi тех.	(831) 436-75-04, 436-63-71	ул. Максима Горького, д. 250
Новокузнецк	ООО "СФ-Сервис"	CAR-audio, Hi-Fi тех.	(3843) 95-01-83	ул.Транспортная дом 89 корпус 3 (Автотеатр, 2й этаж)
Новосибирск	РАШ	CAR-audio, Бытовая тех, Hi-Fi тех.	(383) 201-05-31	Красный проспект, д. 56
	Сибирский Сервис	CAR-audio, Бытовая тех, Hi-Fi тех.	(383) 355-55-60, 292-47-12	ул. Вертковская, д.42
	АвтоСаунд	CAR-audio, Бытовая тех, Hi-Fi тех.	(383)256-11-99, (383)263-55-03	ул. Волочаевская, 64
Обнинск	Радиотехника	CAR-audio, Бытовая тех, Hi-Fi тех.	(48439) 613-73 644-14 5-31-31,5-63-50	Обнинск,пл. Треугольная д.1 Калуга, ул. Николо-Козинская, д. 65
Омск	Домотехника-сервис	CAR-audio, Бытовая тех, Hi-Fi тех.	(3812) 36-74-01 г.Ишим (34551) 7-46-31	ул. Лермонтова, д.194; г.Ишим, ул.Карасульская д.183
	"Формула звука"	CAR-audio, Бытовая тех, Hi-Fi тех.	(3812) 90-66-11	ул. Лермонтова, д. 93
Оренбург	ООО "ТИКО-сервис"	CAR-audio, Бытовая тех, Hi-Fi тех.	(3532) 77-67-64	ул. Комсомольская д.16
	Эль-Сервис	CAR-audio, Бытовая тех, Hi-Fi тех.	(3532) 99-48-87 старый тел.332-688	460065 ул. Пролетарская, д. 208
Орел	ООО "АРС"	CAR-audio, Бытовая тех, Hi-Fi тех.	(4862) 55-15-06, 55-08-34, 89208111107	ул. Московская д.100, ул. Московская д.68
Орск	Аста-Сервис	CAR-audio, Бытовая тех, Hi-Fi тех.	(3537) 213-6666	ул. Краматорская, д. 50
	"Опт-Сервис"	CAR-audio, Бытовая тех, Hi-Fi тех., Климат	(3537) 25-00-70, 62-04-85	пр. Ленина, д.11; г.Новотроицк, ул.Губина 4
Пенза	Телесервис	CAR-audio, Бытовая тех, Hi-Fi тех.	(8412) 64-04-45, 49-24-25	ул. Мирская, д. 17
Пермь	РТВ-Сервис	CAR-audio, Бытовая тех, Hi-Fi тех.	(342) 220-08-48	ул. Мира, д.55
	"Сатурн-Сервис"	CAR-audio, Бытовая тех, Hi-Fi тех.	(342) 290-500, 290-512	ул. Карпинского, д. 27
Псков	"Фронда"	CAR-audio, Бытовая тех, Hi-Fi тех.	(8112) 57-31-98	ул. Киселева, д.16 оф. 21
Пятигорск	ИП Сериков	CAR-audio, Бытовая тех, Hi-Fi тех.	8(8793)98-70-11	ул. 5-ый Переулоч д. 13
Ростов-на-Дону	"Оптима-сервис"	CAR-audio, Бытовая тех, Hi-Fi тех., Климат	(863) 230-31-31, 8-961-280-31-31	ул. Турмалиновская 79/3
	ООО "Поиск-Сервис"	CAR-audio, Бытовая тех, Hi-Fi тех., Климат (свой)	(863) 255-20-17/18/19	ул. 50 лет Ростсельмаша, д.1
	АСС "Абсолют-Сервис"	CAR-audio, Бытовая тех, Hi-Fi тех.	(863) 299-30-60	ул. Мечникова, 71Д
	Теле Дон Сервис	CAR-audio, Бытовая тех, Hi-Fi тех.	(863) 247-14-41	ул. Вересаева 8
Рязань	Техсервис	CAR-audio, Бытовая тех, Hi-Fi тех.	(4912) 21-02-19	ул. Новая д. 51-Г
	Турист	CAR-audio, Бытовая тех, Hi-Fi тех.	(4912) 76-01-56, 75-27-07, 75-75-13, 92-14-44	390048 г.Рязань ул.Новоселов д.21А(фактический адрес)
Самара	"Радиомоде"	CAR-audio, Бытовая тех, Hi-Fi тех.	(846) 223-01-00, 990-18-12	ул. Ново-Вокзальная 161А
	Экспресс-Сервис	CAR-audio, Бытовая тех, Hi-Fi тех.	(846) 228-72-18	ул. XXII Партсъезда, д. 52
Санкт-Петербург	Импорт-сервис	CAR-audio, Бытовая тех, Hi-Fi тех.	(812) 268-00-30, 268-02-77	ул. Бухарестская д. 72
	ООО "Партия-Сервис-Балтик"	CAR-audio, Бытовая тех, Hi-Fi тех.	(812) 374-21-16 (17)	ул. Варшавская, д. 51, кор. 1
	ООО "АЦ"Пионер Сервис"	CAR-audio, Бытовая тех, Hi-Fi тех.	(812) 295-84-14, 327-24-62, 324-75-33,295-84-14 331-89-24, 513-54-31	пр.Лиговский, д.52 ул.Новолитовская, д.5., , Выборгское ш., д.7

Саратов	Сар-сервис	CAR-audio, Бытовая тех, Hi-Fi тех.	(8452) 51-00-99 20-03-85	410004 4-й Вакуровский проезд д.4
	"Саратовремонт"	CAR-audio, Бытовая тех, Hi-Fi тех.	(8452) 55-28-56	ул. Алексеевская д.5
Северодвинск	Сервисный центр	CAR-audio, Бытовая тех, Hi-Fi тех.	(8184) 58-72-21 (8184) 27-84-62	Ул. Гагарина, д.12; ул. Дзержинского д.1
Смоленск	"АС-сервис"	CAR-audio, Бытовая тех, Hi-Fi тех, Климат	(4812) 68-30-31, 38-03-94	214000, ул. Тухачевского, д. 3 А
Сочи	"Техно-2000"	CAR-audio, Бытовая тех, Hi-Fi тех.	(8622) 98-56-20	ул. Конституции, д. 46
Ставрополь	ИП Плотников	CAR-audio, Бытовая тех, Hi-Fi тех.	(8652) 55-17-48	ул. Пирогова д.37 офис 11
	Техно-Сервис	CAR-audio, Бытовая тех, Hi-Fi тех.	(8652) 39-55-30	ул. 7-ая Промышленная, д.6
Сыктывкар	ТехСервис	CAR-audio, Бытовая тех, Hi-Fi тех.	(8212) 29-12-20, 22-95-29	ул. Гаражная, 25
Таганрог	"ТРЦ-Вега"	CAR-audio, Бытовая тех, Hi-Fi тех.	(8634) 65-10-58	ул. Дзержинского, д. 193
Тамбов	"БВС-2000"	CAR-audio, Бытовая тех, Hi-Fi тех.	(4752) 56-19-42	Мичуринская д. 137а
Тверь	Трест-69	CAR-audio, Бытовая тех, Hi-Fi тех.	(4822) 47-59-69	ул. Горького, д.33
	Электроникс	CAR-audio, Бытовая тех, Hi-Fi тех.	(4822) 35-35-30	ул. Циммервальдская, д. 24
Тольятти	Жигули-Гарант	CAR-audio, Бытовая тех, Hi-Fi тех.Климат	(8482) 20-32-42	ул.Кулибина, д.6а, оф.15
	Абсолют-Сервис	CAR-audio, Бытовая тех, Hi-Fi тех.	(8482) 40-17-28, 33-86-17, 51-55-44	ул.Коммунальная д.46 ул. Карла Маркса 53; ул Свердлова 13/16;
Томск	"Экстрем-2"	CAR-audio, Бытовая тех, Hi-Fi тех.	(3822) 56-23-35, 48-08-80	пр-т Кирова, д.58
Тула	ИП Крылов И.Ю.	CAR-audio, Бытовая тех, Hi-Fi тех.	(4872) 355-399	ул.Н.Руднева д.28
Тюмень	Пульсар	CAR-audio, Бытовая тех, Hi-Fi тех.	(3452) 20-82-65; 28-08-56; 24-55-80	ул.Республики,д.169, ул. Первомайская, д.6
Улан-Удэ	ЮФФА	CAR-audio, Бытовая тех, Hi-Fi тех.	(3012) 41-92-99	ул. Жердева, д. 138
Ульяновск	АСЦ "Техно-Сервис"	CAR-audio, Бытовая тех, Hi-Fi тех.	(8422) 45-59-49	ул. Автозаводская, д.36
	"Студия Звука АВТОБЛЮЗ"	CAR-audio, Бытовая тех, Hi-Fi тех	(8422) 53-03-03	Димитровградское шоссе, 1
Уфа	БашТелеРадиоСервис	CAR-audio, Бытовая тех, Hi-Fi тех.	(347) 252-46-97, 252-13-57	пр. Салавата Юлаева, 59; пр. Октября, 25; ул. Гафури, 4;
	"Пилигрим-сервис"	CAR-audio, Бытовая тех, Hi-Fi тех	(347) 277-12-62	пр. Октября, д. 148
Хабаровск	"Эталон ДВ"	CAR-audio, Бытовая тех, Hi-Fi тех.	(4212) 54-00-44, 25-30-60	ул. Иртышская, д.17
Чебоксары	"ВТИ-Сервис"	CAR-audio, Бытовая тех, Hi-Fi тех.	(8352) 63-73-24	пр-т И.Яковлева, д.4/2
Челябинск	"АС-Сервис"	CAR-audio, Бытовая тех, Hi-Fi тех	(351) 232-20-01, 772-66-00	ул. Энтузиастов, д.16, ул. Комарова, д. 114
	Найф	CAR-audio, Бытовая тех, Hi-Fi тех.	(351) 260-87-78	ул. Татьянической, д. 13
	Рембыттехника	CAR-audio, Бытовая тех, Hi-Fi тех.	(351) 772-72-05	ул. Производственная, д.86
Черемхово	СЦ "Рембыттехника"	CAR-audio, Бытовая тех, Hi-Fi тех.	(83954) 65-10-90	ул. Белинского, 19
Череповец	"Телемастер"	CAR-audio, Бытовая тех, Hi-Fi тех.	(8202) 23-66-70, 26-50-37	пр. Победы д.97
Чита	"21 Век-сервис"	CAR-audio, Бытовая тех, Hi-Fi тех.	(3022) 44-09-03	ул. 9 Января 356, оф.4
Шахты	"Мир звука"	CAR-audio	(8636) 223-000, 222-475	пр-кт Победа Революции 126, м-н Мир Звука
Якутск	ТД Пионер	CAR-audio, Бытовая тех, Hi-Fi тех.	8-914-2257283	ул. Ильменская, д.21
Ярославль	ВИРТ	CAR-audio, Бытовая тех, Hi-Fi тех.	(4852) 58-22-11	ул. Республиканская, 3