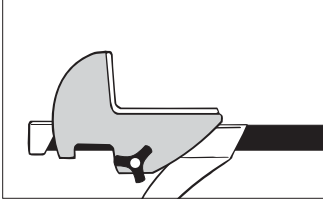
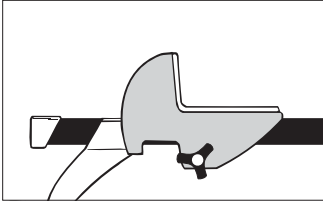


## Fit tips !



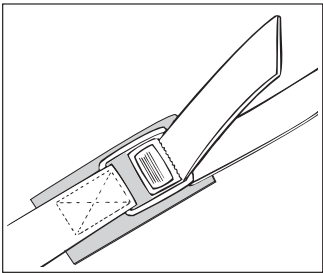
**S** Du kan placera kanotstöden antingen innanför eller utanför lasthållarfötterna.

**GB** The canoe supports can be positioned either inside or outside the feet of the load carrier.

**D** Die Kanustützen innerhalb oder außerhalb der Trägerfüße anbringen.

**F** Les supports du canot peuvent être placés soit à l'intérieur soit l'extérieur des pieds porte-charge.

**NL** U kunt de kanosteun ofwel binnen ofwel buiten de laadervoeten plaatsen.



**S** Inga repor med skydd under spännet!

**GB** No scratches with buckle protection.

**D** Die neuartige Abdeckung der Spann-Schnalle verhindert Beschädigungen am Kanu.

**F** Anti-griffe grâce à la protection spéciale.

**NL** Kras vrij d.m.v. speciale bescherming.

Se não houver instruções no seu idioma, entre em contato com os funcionários do estabelecimento para obter informações

Eğer talimatlar dilinizde basılı değilse, lütfen atölye personelinden bilgi isteyiniz.

**FIN** Voit sijoittaa kanoottituet taakkatelineen jalkojen sisä- tai ulkopuolelle.

**E** Se puede colocar el apoyo de la canoa ya sea por dentro o por fuera de las patas del porta-equipajes.

**I** I supporti per canoe possono essere posizionati all'interno o all'esterno dei piedi del portapacchi.

**HU** A kenutámasztékokat a csomagtartó lábain belül és kívül is helyezheti.

**RU** Опоры каноэ могут быть помещены как между, так и в тороне от опор крепления для груза.

**EST** Kanuutoed saab paigutada nii pakikandja jaluste sise- kui väliskülgedele.

**SLO** Nosilce za kanu lahko pritrujete pred ali za osnovnimi nogami strešnega prtljavnika.

**한국어** 카누 지지대는 짐받이의 안쪽이나 바깥쪽에 놓을 수 있습니다.

**日本語** カヌーの支持材は積荷キャリアの脚の内側または外側に配置できます。

**中文** 独木舟支架可以放在货物托架支脚的内侧或外侧。

**FIN** Ei naarmuja kun pidikkeen alla on suoja.

**E** Protección contra los arañazos o cories producidos por la hebilla.

**I** Nessun graffio grazie alla protezione della fibbia.

**HU** Az öv segítségével nem karcolódik meg.

**RU** Кронштейны снабжены защитой и не оставляют царапин.

**EST** Klambrikaitse väldib kriimustuste tekkimist.

**SLO** Nobenih prask z zaščito za zaponko.

**한국어** 버클 보호로 긁힘 방지.

**日本語** 留め金の保護具で傷をつけないください。

**中文** 用卡箍保护装置, 无划痕。

Αν οι οδηγίες δεν εκτυπώνονται στη γλώσσα σας, παρακαλούμε ζητήστε πληροφορίες από το προσωπικό του καταστήματος.

ถ้าไม่มีคำแนะนำในภาษาของคุณ โปรดติดต่อพนักงานในร้านเพื่อขอข้อมูล

# THULE®

SWEDEN

**S** Monteringsanvisning

**GB** Fitting instructions

**D** Montageanleitung

**F** Instructions de montage

**NL** Montage-instructies

**FIN** Asennusohje

**E** Instrucciones de montaje

**I** Istruzioni per il montaggio

**CZ** Návod na montáž

**PL** Instrukcja montażu

**HU** Szerelési utasítások

**RU** Инструкции по установке

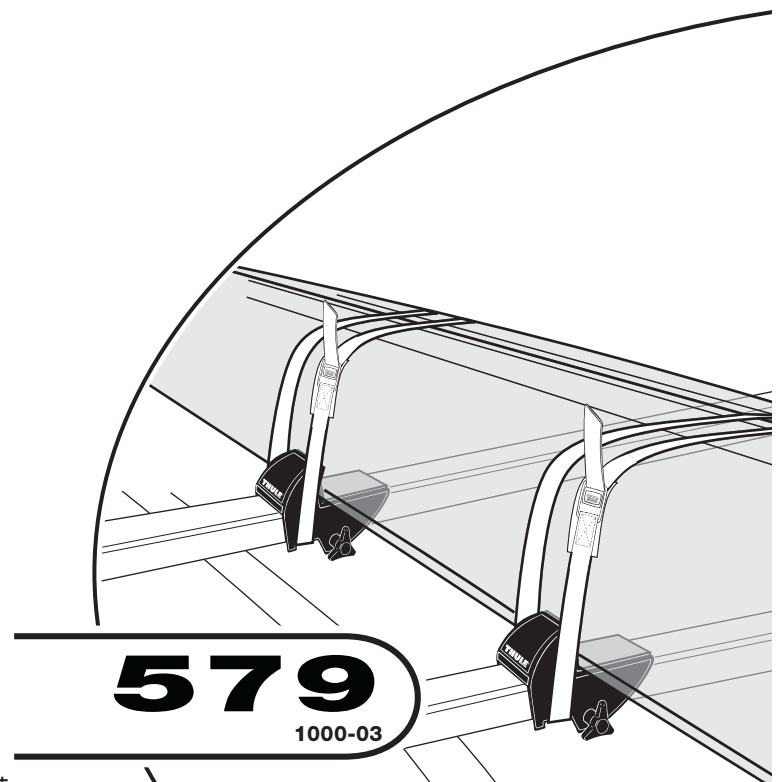
**EST** Paigalduseeskirjad

**SLO** Navodila za pritrdjevanje

**한국어** 장착 지침

**日本語** 取扱(取付)説明書

**中文** 安装说明



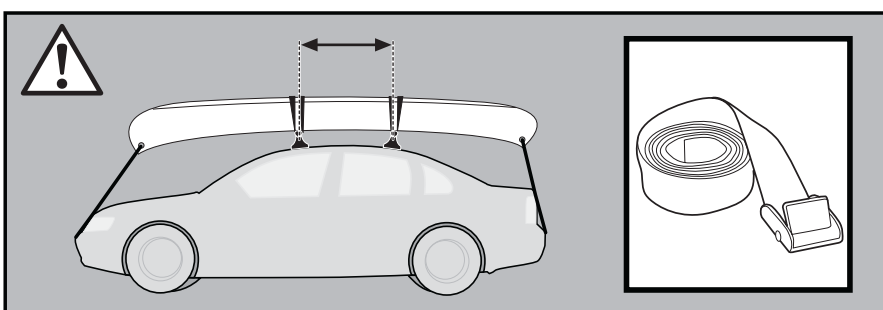
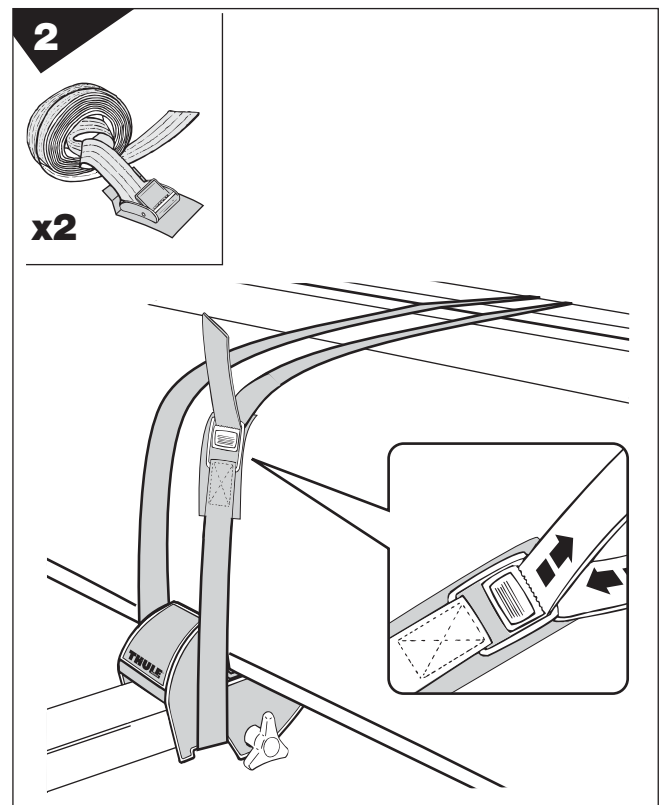
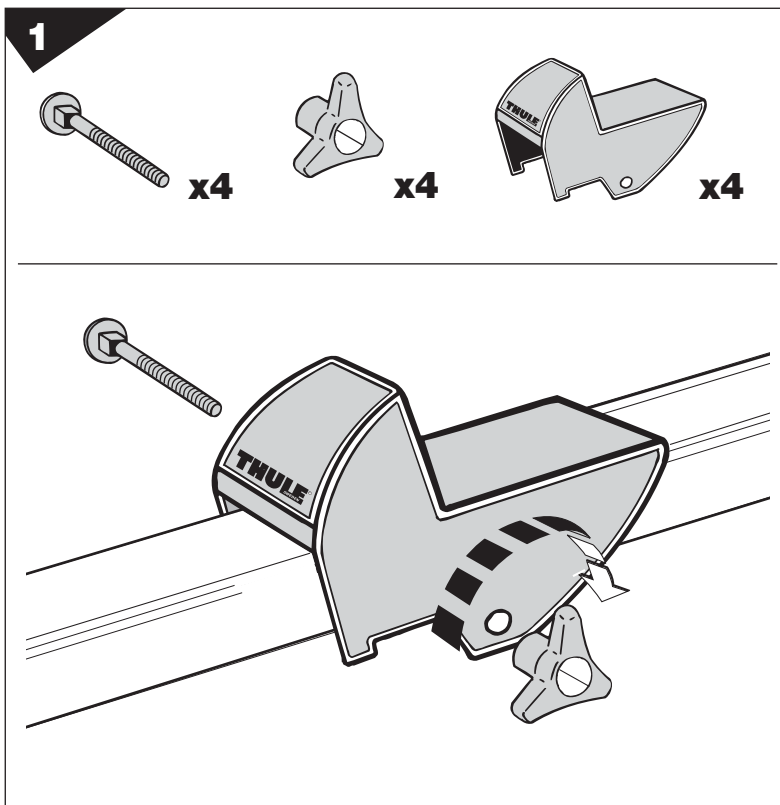
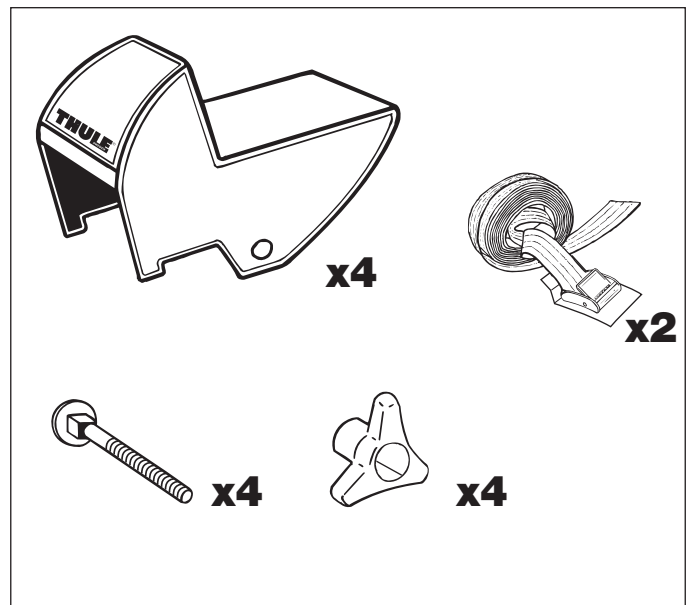
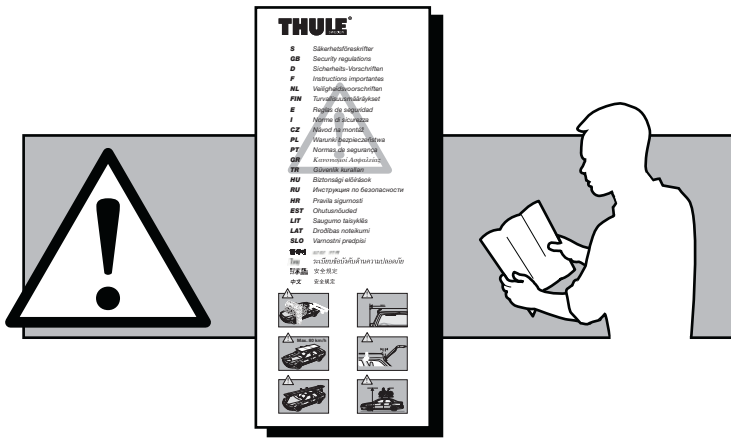
## Follow me...

# THULE®

SWEDEN

Box 69, 330 33 Hillerstorp, SWEDEN  
www.thule.com

507•4DF/501-4605-04



**S** Montera lasthällarna så långt isär som möjligt.

**GB** Fit the load carrier bars as far apart as possible.

**D** Die Lastenträger soweit voneinander entfernt wie möglich montieren.

**F** Maintenez les porte-charges aussi espacés que possible.

**FIN** Asenna taakkatelineet mahdollisimman kauas toisistaan.

**NL** Monteer de laadragers zo ver mogelijk uit elkaar.

**E** Monte las barras porta-equipajes lo más separados que sea posible.

**I** Montare le barre portacarichi il più lontano possibile.

**HU** A csomagtartó rúdjaikat a lehető legtávolabb helyezze el.

**RU** Установите рейки крепления для груза как можно дальше друг от друга.

**EST** Paigutage pakikandja talad üksteisest võimalikult kaugelt.

**SLO** Med palicama strešnega prtljažnika naj bo čim večja razdalja.

**한국어** 짐받이 바를 서로 최대한 멀리 장착하십시오.

**日本語** 積荷キャリアバーはできるだけ離して取り付けてください。

**中文** 安装车顶架杆时，杆间距离应尽可能远些。