



РАСТО®

ПЛЕНКА ДЛЯ СБОРА ОТХОДОВ
РУКОВОДСТВО ПО ИСПОЛЬЗОВАНИЮ

Содержание

1. Пленка для биотуалета Pasto
2. Сборка
3. Установка
4. Опустошение контейнера
5. Советы пользователю
6. Решение проблем - биотуалет
7. Перечень запчастей Перечень расходных материалов Размеры

1. Пленка для биотуалета Racto

Благодарим Вас за выбор биотуалета Racto

В биотуалете Racto вместо воды используется специальная пленка, которая капсулирует отходы в биотуалете. Пленка сделанная из полиэтилена.

При сжигании пленка не выделяет ничего кроме воды и двуокиси углерода



2. Сборка

1. Соберите биотуалет, следуя инструкциям на наклейках внутри биотуалета, рисунку 1 или фильму, поставляемому с биотуалетом.

Рис. 1

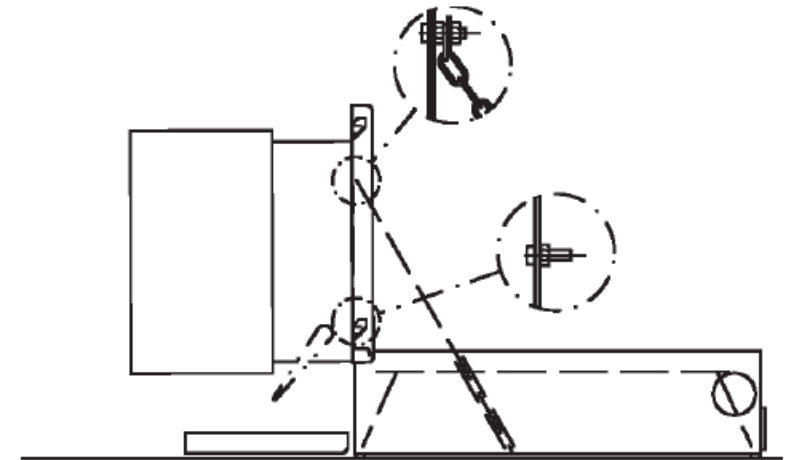
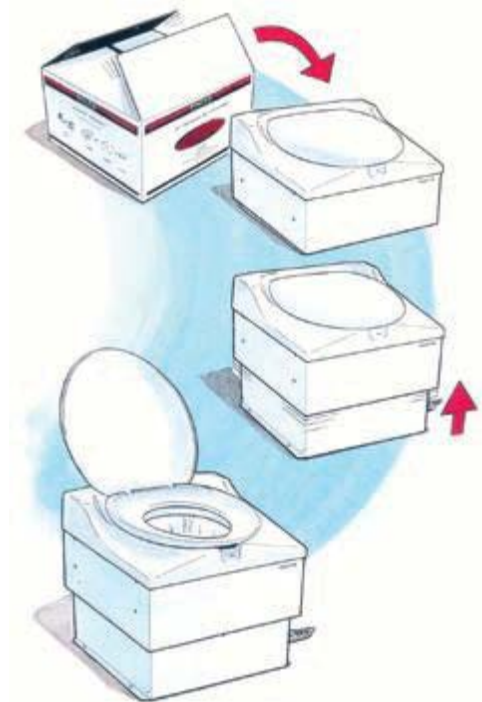


Рис. 2



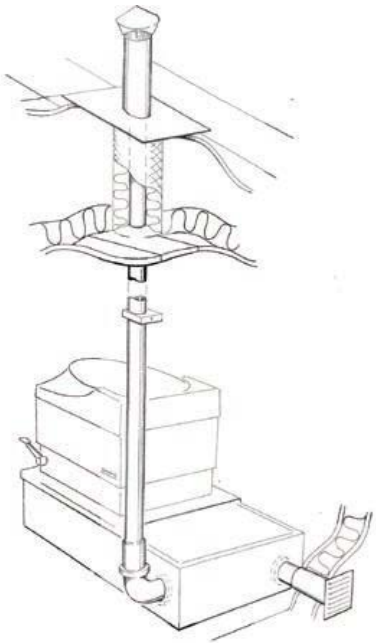


Рис. 3

3. Установка

Проведите необходимую вентиляцию. Используйте 3-дюймовые пластиковые трубы как показано на рис. 3 и 4

В случае, если вы не используете подиум, а хранение отходов происходит под полом, как показано на рис. 5, вентиляция не требуется, либо организовывается по вашему усмотрению. Если вы считаете, что естественной вентиляции недостаточно, вы можете установить вытяжной вентилятор.

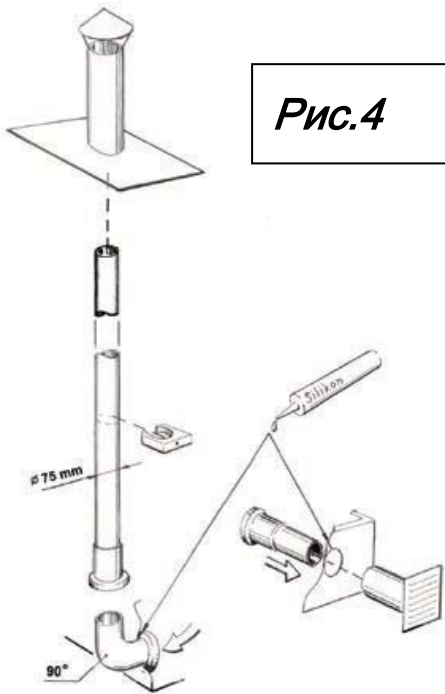


Рис.4

Рис. 5



FRONT →

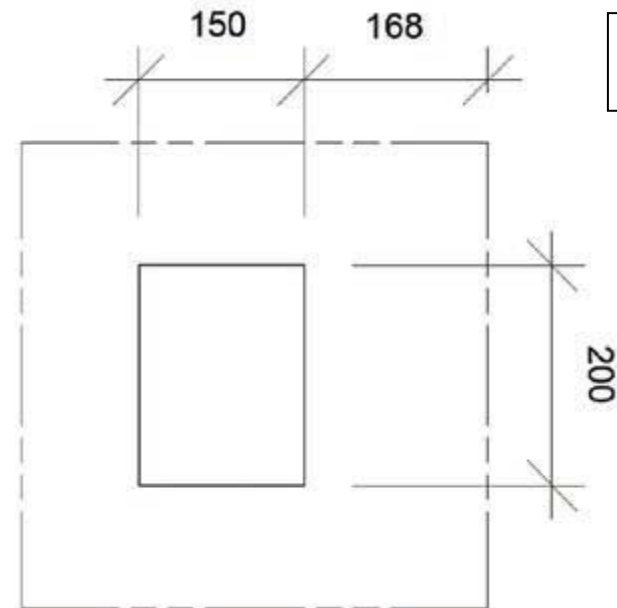


Рис. 6

Размер для отверстия в полу показан на рис. 5. Оставьте отверстие в 50 мм между полом и контейнером для сбора отходов.

Установка мешка для сбора отходов (который поставляется с пленкой) в держатель для мешков

- снимите крышку с сидением биотуалета
- снимите крышку со ступеньки
- потяните оставшуюся часть на себя до положения «стоп»
- поднимите биотуалет от себя до полного растяжения цепи
- вставьте мешок в держатель
- опустите биотуалет и задвиньте от себя в положение «закрыто»
- установите обратно крышку и сидение биотуалета
- установите обратно крышку ступеньки подиума

Заправка кассеты с пленкой

- снимите крышку и сидение биотуалета и вставьте кассету внутрь биотуалета вокруг держателя, срежьте фиксирующие хомуты
- натяните пленку вокруг держателя и завяжите на два узла; удостоверьтесь, что на пленке нет надписи STOPP - это означает, что вы начали с конца пленки
- нажмите педаль для открытия нижних щек, опустите часть завязанную узлами между роликами. Нажмите на педаль пока обе пары роликов захватят пленку
- установите обратно крышку и сидение биотуалета.

Использование/ вместимость

В конце кассеты пленки появится надпись STOPP, что означает, что кассета подходит к концу. Так как биотуалет не оборудован счетчиком использований, необходимо следить за заполнением контейнера. При использовании подиума, это легко отследить приподняв крышку на ступеньке.

Вместимость

Испытания показали, что наполненность контейнера измеряется не количеством использований, а весом отходов в мешке, так как это может быть легко проверено.

Измеренный вес:

40-50 «смываний»/посещений = 8-10 кг (2 взрослых и 2 ребенка)

4. Процедура опустошения контейнера

Рекомендуется опустошать контейнер после примерно 40

визитов (см. раздел Измеренный вес в п. 3).

1. Снимите крышку и сидение биотуалета.
2. Подтяните пленку и обрежьте ее ножницами.
3. Завяжите ее на узел и нажмите педаль, позволив ей провалиться в контейнер.
4. Снимите крышку со ступеньки
5. Потяните оставшуюся часть на себя до положения «стоп»
6. Поднимите биотуалет от себя до полного растяжения цепи
7. Завяжите мешок на узел и вытащите его.
8. Вставьте новый мешок
9. Опустите биотуалет и задвиньте от себя в положение «закрыто»
10. Установите обратно крышку ступеньки подиума
11. Вытяните пленку и завяжите два узла.
12. Нажмите педаль для открытия нижних щек, опустите часть завязанную узлами между роликами.
Нажмите на педаль пока обе пары роликов захватят пленку
13. установите обратно крышку и сидение биотуалета и пользуйтесь им снова.

Опустошение биотуалета с подиумом

Рис. 7.



5. Советы пользователю

S Двигающиеся части механизма подачи пленки (кроме роликов) должны смазываться один раз в год.

S Держите поверхность подиума сухой, мокрая поверхность может быть скользкой.

S При использовании биоразлагающейся пленки всегда пользуйтесь полиэтиленовым пакетом в контейнере. Это послужит защитой от протекания, если пленка по каким-то причинам будет повреждена.

S Абсолютно противопоказано использовать биотуалет как мусорный бак. Весь органический мусор, такой как остатки пищи, трава и подобный материал могут начать разложение материала пленки. Острые предметы не могут быть помещены в биотуалет, так как они могут повредить пленку.

S Биоразлагающаяся пленка не может храниться с другими материалами растительного происхождения, такими как овощи и фрукты, так как это может инициировать процесс биоразложения.

Экономичные советы

S Для снижения расхода пленки добавляйте небольшое количество воды при использовании туалетной бумаги. Это позволит ей проще проваливаться в контейнер.

S При уринировании (до 70% всех посещений), нажимайте педаль наполовину. Это минимизирует использование пленки, так как жидкость попадает в уже использованную пленку.

S Мешок может быть использован только для транспортировки отходов и использован заново после опустошения.

6. Решение проблем - биотуалет

Проблема	Варианты решения
-Плохой запах в биотуалете	-Проверьте правильность установки вентиляции
-Отходы не уходят в контейнер	- Возможно контейнер переполнен, опустошите контейнер
-Протекание урины/ отходов в контейнер	- Проверьте прочность узлов на пленке. Пленка также возможно была повреждена. Проверьте оставшуюся часть пленки на отсутствие повреждений. Проверьте конструкцию на отсутствие острых углов.
- Пленка не протягивается при нажатии педали	- Педаль может быть повреждена, обратитесь к продавцу.
- Пленка протягивается с перекосом при «смывании»	- Удостоверьтесь, что <u>обе</u> пары роликов протягивают пленку

7. Запасные части:

№ детали	Описание
3020	Сидение биотуалета (круг и крышка с крепежными болтами)
3021	Крышка (искл. В сидение биотуалета 03020)
03441	Педаль (пластик)
03445	Педаль (нержавеющая сталь)
03601	Держатель для мешков (для использования в подиуме 03600)
03500	Механизм подачи пленки

Расходные материалы:

04004	Биоразлагающаяся пленка
4001	Пленка тип А
4002	Мешки для сбора пленки Тип А

Размеры и вес Биотуалет Расто		Подиу
Длина:	484	м 817
Ширина:	мм	мм 560
Высота:	483	мм 219
Вес:	мм	мм 20