

Малогабаритный токарный станок по дереву DB 250



Для изготовления точеных деталей из дерева с высокой точностью. Для кукол: тарелки, чашки, кастрюли, вазы, подставки, детали туловища. Для моделей железной дороги: телеграфные столбы, баки, фонари, паровозные котлы. А также изготовление шахмат и многого другого. Электронная регулировка скорости помогает при окрашивании деталей.



Технические данные:

Напряжение питания 220-240 в, 50/60 Гц. Длина обрабатываемой детали до 250 мм. Высота центров 40 мм. Высота суппорта 25 мм. максимальная потребляемая мощность 100 Вт. Скорость вращения 1000 – 5000 об/мин. Сквозное отверстие шпинделя 10 мм. Ход конуса задней бабки 20 мм. Комплектуется 6 цангами (2 – 3 – 4 – 6 – 8 и 10 мм), планшайбой, игольчатым зажимом и конусом задней бабки.

№ 27 020



Шпиндель на шарикоподшипниках со сквозным отверстием 10 мм.

Игольчатый зажим с центром, хвостовик 10 мм.

Задняя бабка со свободно вращающимся конусом.

Поворотный жесткий суппорт, регулируемый по высоте.



Регулировка скорости вращения 1000 – 5000 об/мин.

Устойчивая станина из литого под давлением алюминия.



Комплектуется шестью цангами и планшайбой для крепления больших деталей.

Набор резцов из быстрорежущей стали, 5шт.

Высококачественные резцы для токарных работ по дереву: полукруглый 3,0 и 6,4 мм, подрезной, кромочный и шабер. Упакованы в деревянную коробку.

№ 27 023



Патрон с хвостовиком для задней бабки DB 250

Зажим до 5 мм. Устанавливается вместо конуса на заднюю бабку. Подача осуществляется передвиганием задней бабки.

№ 27 028

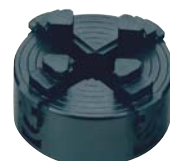


Четырехкулачковый патрон для DB 250.

С независимой регулировкой кулачков.

Для зажима асимметричных деталей. Зажим 1,5 – 35 мм, при перевернутых кулачках от 14 до 67 мм. Резьба М 16 x 1 для крепления на валу DB 250.

№ 27 024



Трехкулачковый патрон для DB 250. Синхронные кулачки.

Из литого под давлением алюминия. Зажим от 1,5 до 32 мм, при перевернутых кулачках от 12 до 65 мм. Резьба М16 x 1 для крепления на валу DB 250.

№ 27 026

