

**ENERGY<sup>®</sup>**

# ЧАЙНИК

ЭЛЕКТРИЧЕСКИЙ  
E-255



**ИНСТРУКЦИЯ  
ПО ЭКСПЛУАТАЦИИ**

## ЭЛЕКТРИЧЕСКИЙ ЧАЙНИК БЕСПРОВОДНОЙ МОДЕЛЬ E-255

Благодарим Вас за выбор продукции торговой марки ENERGY. Наши изделия разработаны в соответствии с высокими требованиями качества, функциональности и дизайна. Мы уверены, что Вы будете довольны приобретением нового изделия нашей фирмы.

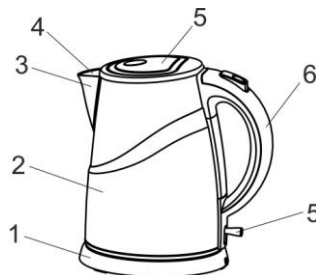
### Меры безопасности

- Внимательно прочитайте инструкцию перед эксплуатацией прибора. Сохраните её в качестве справочного материала. Обратите внимание на меры безопасности, они помогут Вам избежать поломок и несчастных случаев.
- Перед включением убедитесь, что технические характеристики изделия, указанные на наклейке, соответствуют параметрам электросети.
- Используйте прибор только в бытовых целях по его прямому назначению в соответствии с данной инструкцией.
- Прибор не предназначен для промышленного применения.
- Отключайте прибор от электросети, если вы им не пользуетесь
- Не допускайте попадания воды на базу питания.
- Не погружайте прибор и шнур питания в воду или другие жидкости. Если это случилось, немедленно отключите прибор от электросети, и прежде чем пользоваться им дальше проверьте его работоспособность и безопасность у квалифицированных специалистов.
- Не используйте прибор с поврежденным шнуром питания и/или вилкой, а так же если он упал, был поврежден каким-либо другим образом. В случае если Вы обнаружили, какие-либо неисправности, немедленно обратитесь в сервисный центр. Внимание: чинить прибор могут только квалифицированные специалисты. Не пытайтесь отремонтировать прибор самостоятельно.
- Следите, чтобы шнур питания не касался острых кромок и горячих поверхностей.
- При отключении прибора от электросети не тяните за шнур, беритесь за вилку.
- Прибор должен устойчиво стоять на сухой, ровной поверхности. Не ставьте прибор на горячие поверхности, а также вблизи источников тепла, занавесок и под навесными полками.
- Не оставляйте включенный прибор без присмотра.
- Не позволяйте детям использовать прибор без контроля взрослых.
- Используйте прибор только с базой питания из комплекта.
- Не снимайте чайник с базы питания во время работы, сначала отключите его.
- Перед включением убедитесь, что крышка плотно закрыта, иначе не сработает система автоматического отключения при закипании и вода может выплеснуться.
- Будьте осторожны, чтобы не обжечься горячим паром, при открытии крышки сразу после закипания чайника.
- Не прикасайтесь к горячим поверхностям чайника, беритесь только за ручку.
- Будьте осторожны при переносе чайника наполненного кипятком.

- Прибор предназначен только для нагрева воды. Запрещается использование прибора в других целях.
- Не рекомендуется пользоваться прибором людям с ограниченными физическими или умственными возможностями, людям с недостаточным опытом и знаниями о приборе, за исключением случаев использования прибора под надзором людей, ответственных за их безопасность.
- Во избежание перегрузки сети питания, не подключайте прибор одновременно с другими мощными электроприборами к одной и той же линии электросети.

## Описание

1. База питания
2. Корпус чайника из нержавеющей стали с элементами из пластика
3. Носик чайника
4. Съёмный фильтр
5. Крышка
6. Кнопка Включение/Выключение
7. Ручка чайника



## Перед первым использованием

- Распакуйте изделие.
- Убедитесь, что рабочее напряжение прибора соответствует напряжению сети.
- Если в комплект чайника входит съёмный фильтр, установите его в пазы, располагающиеся с внутренней стороны носика. Перед включением чайника убедитесь, что съёмный фильтр хорошо зафиксирован.
- Налейте в чайник воду до максимального уровня, вскипятите и слейте её. В случае если после первого кипячения остался неприятный запах, вскипятите несколько раз воду, добавив в неё лимонную кислоту или уксус.

## Работа

- Налейте в чайник воду. Вы можете наполнить его через носик или горловину, открыв крышку. Внимание! Используйте только очищенную воду.
- Следите за уровнем воды. Во избежание перегрева чайника, не рекомендуется наливать воды меньше отметки min. Не наливайте воды больше отметки max, иначе она может выплеснуться через носик при кипении.
- Установите наполненный водой чайник на базу.
- Подключите шнур питания к электросети и включите чайник, при этом загорится световой индикатор.
- При закипании воды чайник выключится автоматически.
- На поверхности базы может образовываться конденсат, этот конденсат образуется при автоматическом выключении чайника, как следствие выхода пара через вентиляционные отверстия в основании чайника. Перед повторным использованием удалите конденсат с поверхности базы при помощи салфетки.

## **Важная информация**

- Для продления срока службы чайника не оставляйте в нем воду на ночь, сливайте воду по окончании использования.
- Если Вы случайно включили пустой чайник, то при нагревании чайника сработает защита от работы без воды, чайник отключится. Дайте чайнику остыть в течение 10 минут перед тем, как наполнить его водой.

## **Чистка**

- Перед чисткой всегда отключайте прибор от сети.
- Не мойте чайник и базу питания проточной водой. Протрите внешнюю поверхность чайника и базу сначала влажной салфеткой, а затем сухой. Не применяйте абразивные чистящие средства, металлические мочалки, щетки, а также органические растворители.
- Регулярно очищайте прибор от накипи специальными средствами, которые можно приобрести в торговой сети. Применяя чистящие средства, следуйте указаниям на их упаковке.

## **Хранение**

- Перед хранением убедитесь, что прибор отключен от сети и полностью остыл.
- Выполните все пункты раздела «Чистка».
- При необходимости шнур питания можно убрать в специальный отсек в базе питания.

## **Технические характеристики**

Напряжение 230В, частота 50Гц, мощность 2000Вт, емкость 1,7 литра.

Гарантия 1 год.

Расчетный срок службы изделия 3 года.

Состав (материал): металл, пластик, кабель.

По окончании срока службы прибор должен быть утилизирован с наименьшим вредом для окружающей среды, в соответствии с правилами по утилизации отходов в вашем регионе.

В целях улучшения качества продукции, дизайн и спецификация могут быть изменены без предварительного уведомления.

ENERGY постоянно расширяет сеть сервис-центров. Полный перечень сервис-центров ENERGY на территории РФ вы можете найти на сайте [www.energy-teh.ru](http://www.energy-teh.ru)

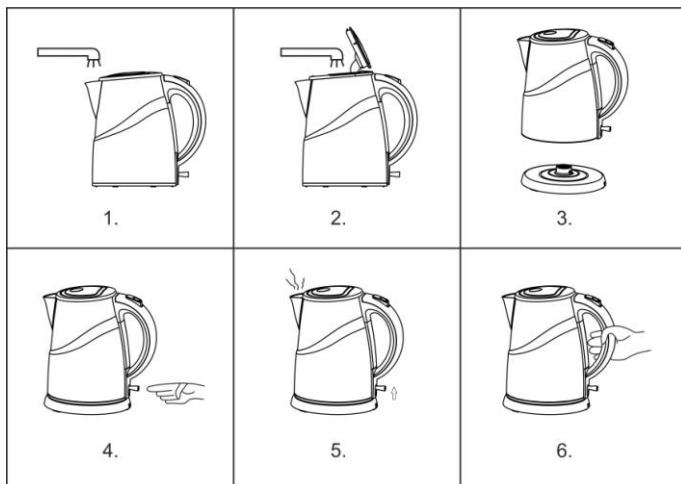
Поставщик-импортер: ООО Союз

Адрес: 199178, Российская Федерация, Санкт-Петербург, 15-я линия ВО, д.12, лит. А, пом. 4Н

Экспортер: Нинбо Текстайлз Имп. энд Эксп. Корп.  
Адрес: 23Ф, 58 Цичжа стрит, Нинбо, Китай, 315000

Производитель: Нинбо Санлайт Электрикал Эпплаинс Ко., Лтд.  
Адрес: №515, Канчжуан Саус Роуд, Цзянбэй Дистрикт, Нинбо, Чжэцзян, Китай, 315032

Изготовлено в Китае





класс защиты от поражения  
электрическим током I