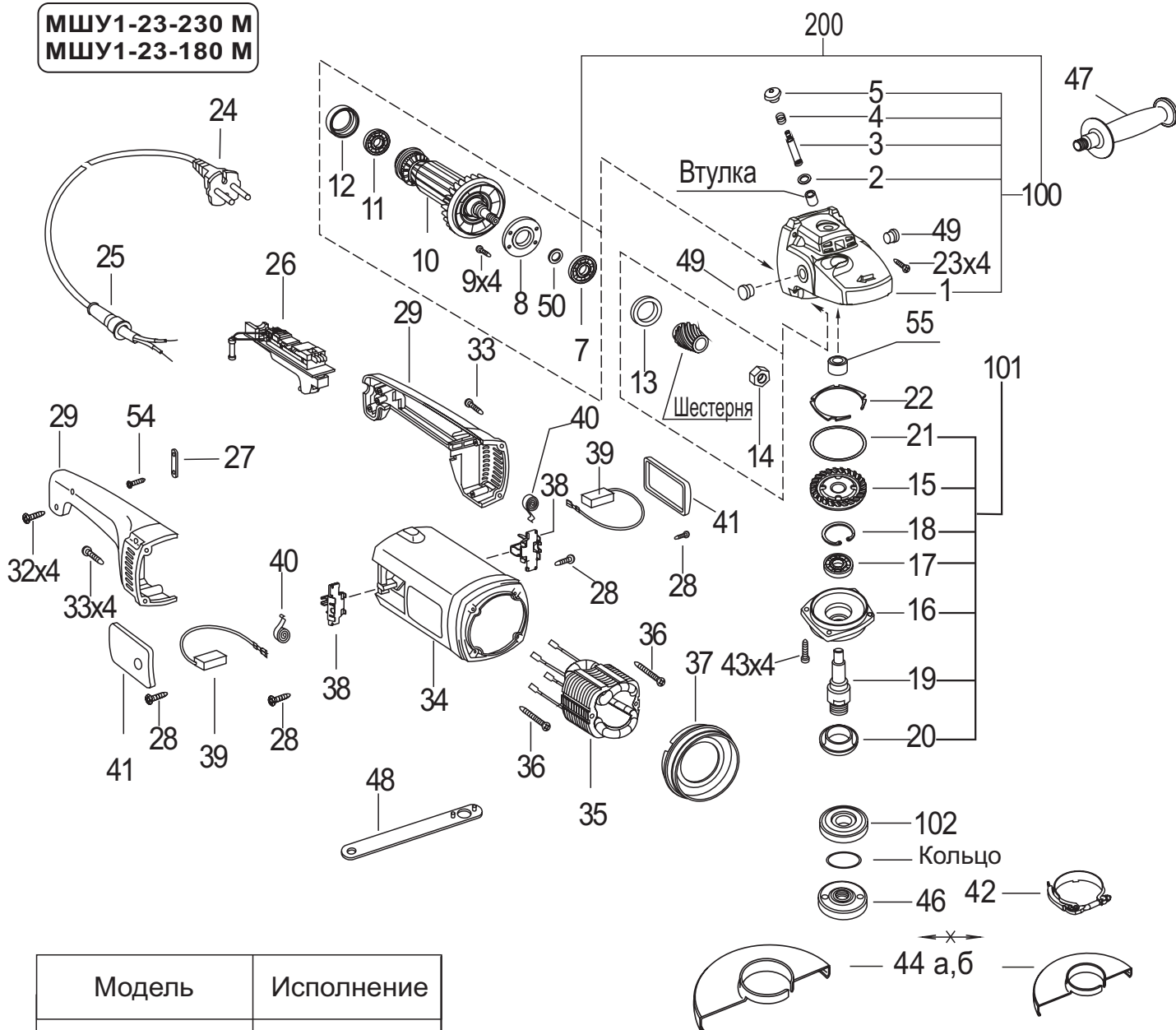


Иллюстрация и перечень сборочных единиц и деталей

МШУ1-23-230 М, МШУ1-23-180 М



МШУ1-23-230 М
МШУ1-23-180 М



Модель	Исполнение
МШУ1-23-230 М	08
МШУ1-23-180 М	09

Рисунок 1

Таблица 1

Номер позиции	Обозначение	Наименование	Цена	Количество	Примечание, номер изменения
1	ИДФР.301156.013-01Т1УИ	Корпус	08,09	1	
2	ИДФР.754175.004И	Кольцо	08,09	1	
3	ИДФР.715311.010-01И	Шток	08,09	1	
4	ИДФР.753513.012И	Пружина	08,09	1	
5	ИДФР.745472.001И	Крышка	08,09	1	
7	46000001300И	Подшипник 6300ZZ "NACHI"	08,09	1	
8	ИДФР.711142.006-01И	Крышка	08,09	1	
9	017475040037ЭИ	Винт 2.М4-6gx10.36.016 ГОСТ17475-80	08,09	4	
10	ИДФР.684263.044И	Якорь	08,09	1	
11	46000000115И	Подшипник 629DD"NMB"	08,09	1	
12	ИДФР.757513.001И	Втулка	08,09	1	
13	ИДФР.711155.001-01И	Диск	08,09	1	
14	ИДФР.758412.004И	Гайка	08,09	1	
15	9403696И	Колесо зубчатое	08,09	1	
16	ИДФР.731262.001-02И	Корпус	08,09	1	
17	46000001203И	Подшипник 6203ZZ "NACHI"	08,09	1	
18	ИДФР.753617.001И	Кольцо пружинное	08,09	1	
19	ИДФР.715111.007-01И	Шпиндель	08,09	1	
20	ИДФР.725154.001И	Втулка сальника	08,09	1	
21	ИДФР.754175.002И	Кольцо	08,09	1	
22	ИДФР.741371.004-01И	Прокладка	08,09	1	
23	017473050010ЭИ	Винт 2.М5-6gx30.36.019 ГОСТ17473-80	08,09	4	
24	02960000330И	Армированный шнур ПРС-ВП 2x1,50-250-6-16-3,0 ГОСТ 28244-96	08,09	1	25x25мм
25	ИДФР.711193.008-01И	Втулка	08,09	1	
26	5091676И	Выключатель HL-041-12/3М	08,09	1	С резистором
27	ИДФР.741318.003И	Планка	08,09	1	
28	ИДФР.758161.013И	Винт самонарезающий	08,09	4	
29	ИДФР.753735.003ТИ	Ручка	08,09	1	Комплект
32	ИДФР.758161.013-01И	Винт самонарезающий	08,09	4	
33	ИДФР.758161.013-05И	Винт самонарезающий	08,09	4	
34	ИДФР.301126.002-02И	Корпус	08,09	1	
35	ИДФР.684214.006И	Статор	08,09	1	
36	01992000013И	Шуруп 3-5x90.016 ГОСТ1144-80	08,09	2	
37	ИДФР.752178.002И	Диафрагма	08,09	1	
38	ИДФР.685234.004И	Щеткодержатель	08,09	2	
39	ИДФР.685234.008-01И	Щетка	08,09	2	Самотключающиеся
40	ИДФР.753633.003И	Пружина	08,09	2	
41	ИДФР.731395.001-01И	Крышка	08,09	2	
42	ИДФР.301532.007И	Хомут	08,09	1	
43	017473050008ЭИ	Винт 2.М5-6gx14.36.019 ГОСТ17473-80	08,09	4	
44а	ИДФР.305142.013И	Кожух	08	1	
44б	ИДФР.305142.016И	Кожух	09	1	

Окончание таблицы 1

Номер позиции	Обозначение	Наименование	Применяемость	Количество	Примечание, номер изменения
46	ИДФР.758444.003И	Гайка	08,09	1	
47	ИДФР.303658.027И	Ручка	08,09	1	
48	ИДФР.764431.002И	Ключ	08,09	1	
49	ИДФР.752451.002И	Пробка	08,09	2	
50	ИДФР.711141.028И	Кольцо	08,09	1	
54	ИДФР.758161.013-01И	Винт самонарезающий	08,09	1	
55	УИДФР.713141.025И	Втулка	08,09	1	
100	ИДФР.301156.013-01И	Корпус	08,09	1	
101	ИДФР.301156.014-03И	Корпус	08,09	1	
102	ИДФР.298135.001ТИ	Диск с кольцом	08,09	1	
200	ИДФР.654141.002-06Т1И	Корпус	08,09	1	

Примечание - Детали и сборочные единицы: не взаимозаменяемые - знак "←X→".

Таблица 2 Перечень изменений

Номер изменения	Номер поз.	Содержание изменения
1	1	Замена номера: Корпус ИДФР.301156.013-01Т1УИ, стал Корпус ИДФР.301156.013-01ТИ.
2	45 102	Удалена поз.45 Диск Введена поз. 102 ИДФР.298135.001ТИ Диск с кольцом 1 шт.